



Philips Brilliance
LCD-monitor kliiniliseks
raviks sobivale digikuvale

Kliinilise läbivaatuse kuvar
27" (68,6 cm)
1920 x 1080 (2 MP)



C271P4QPJEW

Kliinilise läbivaatuse kuvar

üliselgete kujunditega

See Philipsi kuvar sobib ideaalselt igapäevasesse kliinilise ravi keskkonda. Digitaalpildi seadistus tagab stabiilsed DICOMi halltoonides meditsiinilised kujutised. Spetsiaalne meditsiiniseadmetele mõeldud toiteallikas tagab elementaarse ohutuse. Antimikroobne korpus aitab vältida bakterite levikut.

Võrratu jõudlus

- Sisseehitatud stereokõlarid multimeediumisisu jaoks
- AMVA LED-ekraan tagab ülihea kontrastsusega selged kujundid
- HDMI tagab universaalse digitaalse ühenduvuse
- USB jaotur nelja pordiga lihtsaks ühendamiseks
- PowerSensor säästab kuni 80% energiakuludelt
- DisplayPort edastab audio- ja videosignaali ühe pika kaabli kaudu

Kliiniline läbivaatus

- Antimikroobne korpus aitab tõhusalt bakterite levikut pärssida
- Disain täiustab kliinilist keskkonda
- Meditsiiniseadmete toiteallikas tagab ohutuse tänu väikesele heitmele.
- Kliiniline digitaalpilt seadistatud DICOMi standardi 14. osa mustvalgetele kujunditele
- SmartImage Clinic tavaliste ekraaniseadete jaoks

Loodud inimestele

- Väike vahemaa monitori servast lauani tagab suurima lugemismugavuse

PHILIPS

Esiletõstetud tooted

Kliinilise keskkonda sobivad digitaalpildid

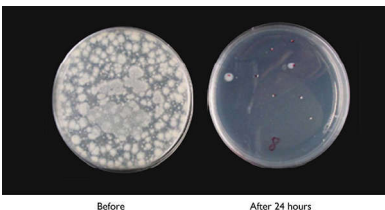


Monitorid peavad näitama meditsiinilist pilti alati kõrge kvaliteediga, et tagada pildi usaldusväärne tõlgendamine. Mustvalgete meditsiiniliste piltide edastamine standardsetel monitoridel on tavaliselt parimal juhul ebastabiilne ja seetõttu ei sobi need kliinilises keskkonnas kasutamiseks. Philipsi kliinilise läbivaatuse kuvarid kliinilise meditsiinipildi seadistusega on juba vabrikus kalibreeritud edastama DICOMi standardi 14. osaga ühilduvat mustvalget standardkuva. Kasutades kvaliteetseid LCD-paneele LED-tehnoloogiaga, pakub Philips stabiilset ja usalduväärset tulemust mõistliku hinnaga. Lisateave veebilehelt <http://medical.nema.org/>

SmartImage Clinic

SmartImage on Philipsi ainulaadne juhtiv tehnoloogia, mis analüüsib ekraanile kuvatavat sisu, ning SmartImage optimeerib erinevate monitorile kuvatavate piltide/rakenduse põhjal kuvatavat sisu, reguleerides reaalselt dünaamiliselt heledust, kontrastsust, värve ja teravust.

Antimikroobne korpus



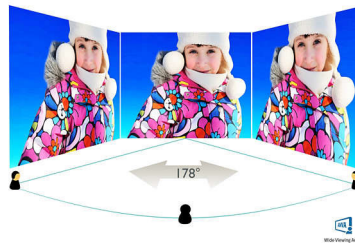
Mikroobid on muutunud kogu maailma haiglates ja kliinilistes keskkondades üha suuremaks probleemiks, sest nad põhjustavad eluohtlikke nakkusi. Philipsi kliinilise läbivaatuse ekraanid hoolitsevad selle probleemi eest, sest

nende korpuse materjal on kasutatud standardi JIS Z2801 nõuetele vastavat mikroobivastast lisaainet, muutes selle korpuse oluliseks elemendiks. Nüüd on nii teie kui ka teie patsientide heaolu tagatud tänu sellele kaitsekihile, mis takistab kõige levinumate mikroobide (nt Staphylococcus aureus (gastroenteriit), Escherichia coli (E Coli) ja Klebsiella (kopsupõletik)) kasvu.

Meditsiiniseadmete toiteallikas

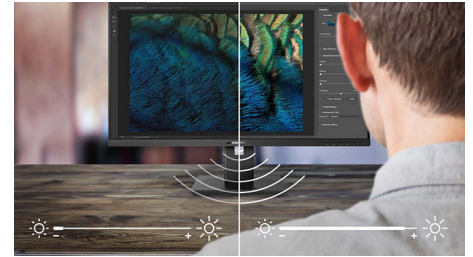
Esmane ohutus, olulised toimimisnäitajad ja töökindlus on professionaalse kliinilise keskkonna olulised nõuded. Erinevalt tavaekraanidest kasutavad Philipsi kliinilise läbivaatuse ekraanid neile nõuetele vastamiseks spetsiaalseid meditsiiniseadmete toiteallikaid. See vastab standardile EN/IEC 60601-1, millega tagatakse esmane ohutus ja olulised toimimisnäitajad. See vastab ka selle kaasstandardile EN/IEC 60601-1-2, mis käsitleb meditsiiniseadmete elektromagnetilise ühilduvuse katseid. Paljudes riikides, haiglates ja kliinikutes on nende standardite järgimine kohustuslik nõue.

AMVA LED-ekraan



Philipsi AMVA LED-ekraanides on kasutatud täiustatud MVA-tehnoloogiat, mis tagab ülikõrge staatilise kontrasti suhte eriti selgete ja säravate kujundite saamiseks. Kuigi ka tavalised kontorirakendused on selle ekraani puhul lihtsasti kasutatavad, on see eriti sobilik fotode, veebis sirvimise, filmide, mängude ja nõudlike graafiliste rakenduste jaoks. Selle optimeeritud pikslite haldamise tehnoloogia tagab teile eriti laia 178/178-kraadise vaatamisnurga ja selgejoonelise pildi isegi 90-kraadises pöörlemisrežiimis.

PowerSensor

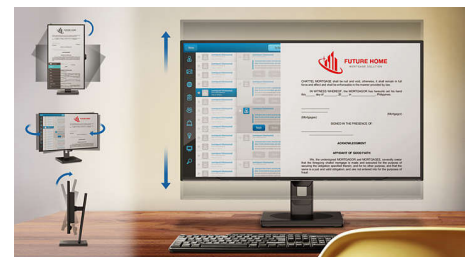


PowerSensor on sisseehitatud „inimeste andur“, mis edastab ja võtab vastu ohutuid infrapunasiinaale, et kindlaks teha, kas kasutaja on kohal, ning vähendab automaatselt monitori heledust, kui kasutaja lahkub laua tagant, vähendades energiakulusid kuni 80% ja pikendades monitori tööiga.

Monitoriport

DisplayPort on digitaalne ühendus arvutist monitori ilma igasuguse teisendamiseta. Tänu DVI standardist suuremale võimekusele, suudab see ühendus täielikult toetada kuni 15 meetriseid kaableid ja 10,8 Gbps/sek andmeedastust. Selle ühenduse võimas jõudlus ja latentsusaja puudumine tagavad selle, et kujutiste loomise ja värskenduse sagedus on maksimaalselt kiire - nii on DisplayPort parim valik mitte üksnes kodus või kontoris, vaid ka paremaid tingimusi nõudva meediasisu jms puhul. Lisaks on erinevate adapterite kaudu silmas peetud ka koostalitlusvõimet.

SmartErgoBase



SmartErgoBase on monitori alus, mis tagab ergonoomilise ekraani mugavuse ja kaablihalduse. Maksimaalse mugavuse tagamiseks saab alust keerata, kallutada ja pöörata erinevate nurkade alla. Reguleeritava kõrgusega alus tagab optimaalse vaatamistaseme, vähendades pika tööpäeva füüsilist pinget, samas kui kaablihaldus vähendab kaablite segadust ning hoiab tööruumi puhta ja professionaalsena.

Spetsifikatsioon

Ühenduvus

- Signaali sisend: DisplayPort 1.2, HDMI, DVI-D (digitaalne, HDCP), VGA (analoog)
- USB: USB 2.0 x 4
- Sünkroonimissisend: Eraldi sünkroonimissisend, Režiim SOG
- Heli (sisse/välja): Arvuti heli sisse, Kõrvaklapiväljund
- Sisseehitatud kõlarid: 2 W x 2

Pilt/Ekraan

- Ekraani suurus: 27 tolli / 68,6 cm
- Kuvasuhe: 16 : 9
- LCD-paneeli tüüp: AMVA LCD
- Taustvalguse tüüp: W-LED-süsteem
- Pikslite mõõt: 0,311 x 0,311 mm
- Optimaalne lahutusvõime: 1920 x 1080 60 Hz juures
- Heledus: 300 cd/m²
- DICOMi kalibreeritud heledus: 260 cd/m²
- Ekraani värvid: 16,7 miljonit
- Kontrastsus (tavaline): 5 000:1
- Reaktsiooniaeg (tavaline): 12 ms
- Vaatenurk: 178° (H) / 178° (V), @ C/R > 10
- Pildiparandus: SmartImage Clinic
- Vaadeldav pind: 597,6 (H) x 336,15 (V)
- Skannimissagedus: 30–83 kHz (H) / 56–75 Hz (V)
- sRGB
- DICOM: Kliinilise keskkonda sobivad digitaalpildid, DICOM osa-14

Mugavus

- Plug & Play ühilduvus: DDC/CI, Mac OS X, sRGB, Windows 8/7/Vista
- Mugavusfunktsioonid: SmartImage Clinic, PowerSensor, Menüü, Toite sisse-/väljalülitamine, 4:3 / Wide
- OSD keeled: Inglise, Prantsuse, Saksa, Itaalia, Portugali, Vene, Lihtsustatud hiina, Hispaania
- Muud mugavusfunktsioonid: Kensingtoni lukk, VESA kinnitus (100 x 100 mm)
- Juhtimistarkvara: SmartControl Premium

Alus

- Kõrguse reguleerimine: 150 mm
- Pöörlemine: 90 kraadi
- Pöördkinnitus: -65/65 kraadi
- Kalle: -5/20 kraadi

Võimsus

- Väljalülitatuna: Null vatti null-lüliti abil
- Sisse lülitatud: 26 W (tüüp.) (EnergyStar 6.0 katsemeetod)

- Ooterežiim: 0,4 W (tüüp)
- Toite LED-tuli: Töörežiim, valge, Ooterežiim, valge (vilkvu)
- Väline toiteallikas: 100-240VAC, 50-60Hz (Meditsiiniline sertifikaat: IEC60601-1 / EN60601-1)

Mõõtmed

- Pakendi mõõtmed (mm, L xK x S): 750 x 234 x 490 mm
- Toode ilma aluseta (mm): 639 x 405 x 64 mm
- Toode koos alusega (maks. kõrgus): 639 x 577 x 191 mm

Kaal

- Toode koos pakendiga (kg): 10,35 kg
- Toode alusega (kg): 7,90 kg
- Toode ilma aluseta (kg): 5,10 kg

Kasutustingimused

- Kõrgus: Töötab kõrgusel kuni +12 000 jalga (3658 m), ei tööta alates kõrgusest +40 000 jalga (12 192 m)
- Temperatuurivahemik (kasutamisel): 0 °C kuni 40 °C °C
- Keskmine riketevaheline aeg: 30 000 tund(i)
- Suhteline õhuniiskus: 20–80% %
- Temperatuurivahemik (säilitamisel): -20 °C kuni 60 °C °C

Antimikroobne

- Antimikroobne korpus
- JISZ2801 antimikroobne korpus

Säästvus

- Keskkonnanõuded ja energiasäästlikkus: EnergyStar 6.0, PowerSensor, RoHS
- Ringlussevõetav pakend: 100 %
- Eriained: PVC-/BFR-vaba korpus, Ei sisalda elavhõbedat

Vastavus ja standardid

- EMC: IEC/EN60601-1-2, CE-märgis
- Ergonoomiline/Muud: JIS Z2801, Energy Star, TUV Ergo, TUV/GS, ISO 13485 sertifikaadiga, WEEE
- Ohutus: IEC/EN60601-1, CE-märgis, GOST

Korpus

- Viimistlus: Tekstuur
- Alus: Valge
- Eesmine raam: Valge
- Tagumine kate: Valge



Väljalaske kuupäev
2024-03-25

Versioon: 3.0.1

EAN: 87 12581 68598 0

© 2024 Firma Koninklijke Philips N.V.
Kõik õigused kaitstud

Spetsifikatsioone võib muuta ette teatamata
Kaubamärgid kuuluvad firmale Koninklijke Philips N.V.
või vastavatele omanikele.

www.philips.com

* Pange tähele: see ekraan ei ole sertifitseeritud kasutamiseks patsientide läheduses. Igasugune kasutus esmase diagnostika eesmärgil on haigla- või kliinikutöötaja ainuvastutus.

* DICOM on NEMA registreeritud kaubamärk meditsiiniteabe digitaalse edastamisega standardite avaldamiseks.

* „AMVA” sõna- / kaubamärk ja seotud tehnoloogiapatendid kuuluvad nende omanikele.