

Philips 6000 series  
Πληκτρολόγιο Bluetooth  
πολλαπλών συσκευών

Λειτουργικότητα πολλαπλών  
συσκευών

Συntonεύσεις πολυμέσων  
Αποσπώμενο στήριγμα  
παλάμης  
Έξυπνη εξοικονόμηση ενέργειας



SPK6607B

## Η απόδοση συναντά την άνεση

Αυτό το πληκτρολόγιο έχει σχεδιαστεί με γνώμονα τη συνδεσιμότητα: προσφέρει ασύρματη σύνδεση Bluetooth και 2,4GHz, καθώς και τη δυνατότητα σύνδεσης σε τρεις ξεχωριστές συσκευές, ώστε να εργάζεστε αποδοτικά χωρίς καλώδια.

### Ασύρματη άνεση

- Ασύρματη σύνδεση 2,4G για έναν πλήρως ασύρματο χώρο εργασίας
- Έξυπνη εξοικονόμηση ενέργειας

### Σχεδιασμένο με γνώμονα την άνεση

- Εργονομικό στήριγμα παλάμης για μεγαλύτερη άνεση

### Αξιοπιστία Philips

- Τα πλήκτρα αντέχουν σε εκατομμύρια πατήματα, για μεγάλη διάρκεια ζωής
- Τα πλήκτρα με χάραξη λέιζερ έχουν υπέροχη εμφάνιση και διαρκούν περισσότερο

### Σχεδιασμένο για υψηλές επιδόσεις

- Πρακτικές συntonεύσεις πολυμέσων
- Το πληκτρολόγιο γενικής χρήσης υποστηρίζει πολλές συσκευές
- Τα πλήκτρα χαμηλού προφίλ έχουν γρήγορη απόκριση και κομψή εμφάνιση
- Συμβατότητα με πολλά λειτουργικά συστήματα για πολλές συσκευές

**PHILIPS**

Πληκτρολόγιο Bluetooth πολλαπλών συσκευών  
Λειτουργικότητα πολλαπλών συσκευών Συντομεύσεις πολυμέσων, Αποσπώμενο στήριγμα παλάμης,  
Έξυπνη εξοικονόμηση ενέργειας

## Χαρακτηριστικά

### Ανθεκτικά πλήκτρα



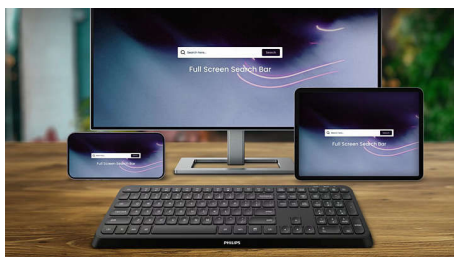
Τα πλήκτρα αντέχουν σε εκατομμύρια πατήματα, για μεγάλη διάρκεια ζωής

### Ασύρματη σύνδεση 2,4G



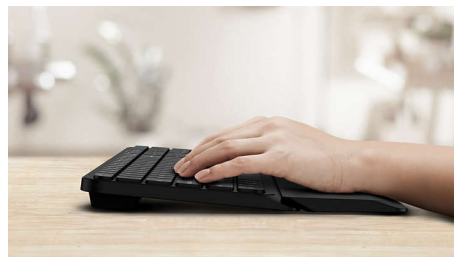
Κρατήστε τα καλώδια του υπολογιστή μακριά. Κάθε πληκτρολόγιο/ποντίκι που διαθέτει αυτήν τη λειτουργία, μπορεί να συνδεθεί σε οποιονδήποτε υπολογιστή μέσω γρήγορης ασύρματης σύνδεσης 2,4 Hz. Η απλή διαδικασία εγκατάστασης, σε συνδυασμό με την κομψή σχεδίαση του αξεσουάρ, εξασφαλίζει μια καθαρή επιφάνεια εργασίας χωρίς καλώδια.

### υποστηρίζει πολλές συσκευές



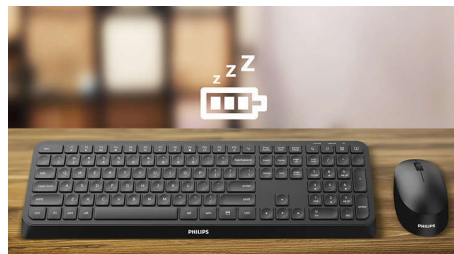
Πληκτρολόγιο γενικής χρήσης που λειτουργεί με υπολογιστές, smartphone και tablet.

### Εργονομικό στήριγμα παλάμης



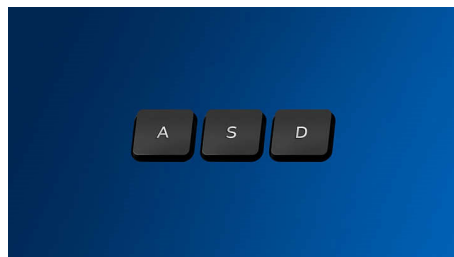
Το στήριγμα παλάμης βοηθά στην άνετη τοποθέτηση των χεριών στο πληκτρολόγιο και προσφέρει ένα άνετο σημείο για να ακουμπάτε τις παλάμες σας όταν δεν πληκτρολογείτε.

### Έξυπνη εξοικονόμηση ενέργειας



Με την έξυπνη λειτουργία εξοικονόμησης ενέργειας, αυτό το πληκτρολόγιο μπορεί να μεταβεί σε κατάσταση αναμονής, εξοικονομώντας ενέργεια όταν δεν χρησιμοποιείται.

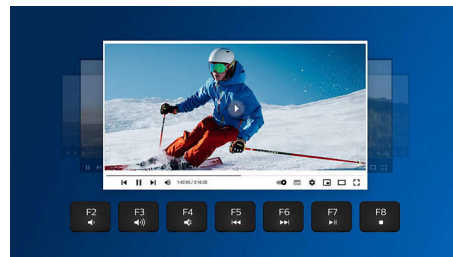
### Πλήκτρα με χάραξη λέιζερ



Τα πλήκτρα με χάραξη λέιζερ έχουν υπέροχη εμφάνιση, είναι ευανάγνωστα και διαρκούν περισσότερο. Μια κορυφαία επιλογή.

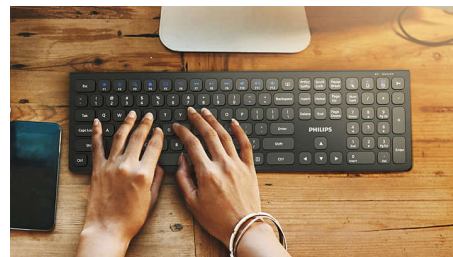
SPK6607B/15

### συντομεύσεις πολυμέσων



Με αυτές τις συντομεύσεις πολυμέσων, μπορείτε εύκολα να μεταβείτε στη μουσική, την ένταση ήχου ή την αναπαραγωγή βίντεο με ένα απλό κλικ.

### Πλήκτρα χαμηλού προφίλ



Τα πλήκτρα χαμηλού προφίλ χαρίζουν κομψή εμφάνιση και είναι γρήγορα και εύχρηστα κατά την πληκτρολόγηση.

### Συμβατότητα με πολλά λειτουργικά συστήματα



Συμβατότητα με iOS, MAC και Windows για να μπορείτε εύκολα να εναλλάσσετε μεταξύ αυτών μέσω συντομεύσεων.

Πληκτρολόγιο Bluetooth πολλαπλών συσκευών

Λειτουργικότητα πολλαπλών συσκευών Συνομιλήσεις πολυμέσων, Αποσπώμενο στήριγμα παλάμης, Έξυπνη εξοικονόμηση ενέργειας

# Προδιαγραφές

## Απαιτήσεις συστήματος/OS

- Απαιτήσεις συστήματος: Microsoft Windows 7, Windows 8, Windows 10 ή νεότερο, Linux V1.24 και νεότερο, Mac OS 10.5 και νεότερο

## Φυσικές διαστάσεις

- Διαστάσεις (ΜxΠxΥ): 433 x 196 x 22 χιλ.
- Βάρος: 739g

## Τεχνικές προδιαγραφές

- Χρώμα πρόσοψης: Μαύρο
- Τύπος επίστρωσης: Ματ/πλαστική βαφή

- Συνδεσιμότητα: 2,4GHz και Bluetooth 3.0/5.0 ασύρματο
- Τύπος σχεδίασης: Εργονομική και κομψή σχεδίαση
- Απαιτήσεις προγράμματος οδήγησης: Χωρίς πρόγραμμα οδήγησης
- Τύπος προϊόντος: ασύρματο πληκτρολόγιο
- Υλικό πρόσοψης: Πρόσοψη από πλαστικό
- Διάρκεια ζωής πλήκτρων: 10 εκατομμύρια πατήματα
- Κλειδιά: 110 πλήκτρα



Ημερομηνία έκδοσης  
2024-04-01

Έκδοση: 4.0.1

EAN: 87 12581 78314 3

© 2024 Koninklijke Philips N.V.  
Με την επιφύλαξη παντός δικαιώματος.

Οι προδιαγραφές ενδέχεται να αλλάζουν χωρίς προειδοποίηση. Τα εμπορικά σήματα ανήκουν στην Koninklijke Philips N.V. ή στους αντίστοιχους ιδιοκτήτες.

[www.philips.com](http://www.philips.com)