



Philips Evnia Gaming
Monitor
Herní monitor OLED

Evnia 8000

42 (41,54"/105,5 cm úhlopř.)
3 840 x 2 160 (4K UHD)



42M2N8900

Hraní za hranicemi inovace

Připravte se. Precizní reprodukce barev herního monitoru Evnia OLED vás naprosto ohromí. Inovativní funkce Ambiglow nově definuje obvyklé herní prostředí – vylepší tak nejen vaše vybavení, ale také zážitek ze hry.

Funkce zaměřené na potřeby hráčů

- Technologie Ambiglow umocňuje zábavu prostřednictvím světelné záře
- Sledování v režimu LowBlue a s technologií bez blikání nenamáhá oči
- Přístup a zobrazení z více zdrojů na dvou zařízeních
- Připojte notebook pomocí jediného kabelu USB-C
- Vylepšený zvuk díky technologii DTS Sound™

Vytvořeno pro rychlou akci

- Technologie AMD FreeSync™ Premium; plynulé hraní bez trhání a zadržování
- Nízká odezva vstupu snižuje časovou prodlevu mezi zařízeními a monitorem
- Herní režim SmartImage je optimalizován pro hráče
- VESA ClearMR 8000: ověřený, vysoce kvalitní obraz

Úchvatná grafika

- Displej OLED pro realistický obraz s lepšími černými detaily
- Technologie mimořádně širokého spektra barev, široké spektrum barev pro dosažení živého obrazu
- Rozlišení UltraClear 4K UHD (3840x2160) pro přesný obraz

EVNIA

PHILIPS

Herní monitor OLED
Evnia 8000 42 (41,54"/105,5 cm úhlopř.), 3 840 x 2 160 (4K UHD)

42M2N8900/01

Přednosti

Displej Philips OLED



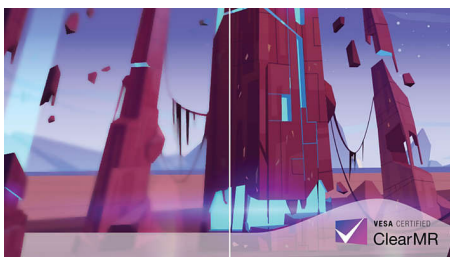
Displej Philips OLED poskytuje širší úhel sledování a jedinečný realistický obraz. Hlubší černá pro úchvatný zážitek ze sledování. Přesně reprodukované detaily ve stínu a v odlescích.

Technologie AMD FreeSync™ Premium



Hraní her by nemělo být volbou mezi trhaným nebo rozbitým obrazem. Technologie AMD FreeSync™ Premium hráčům zprostředkovává plynulý herní zážitek bez trhání při špičkovém výkonu. Hrajte sebevědomě a bez kompromisů díky vysoké obnovovací frekvenci, kompenzaci snímků a nízké latenci.

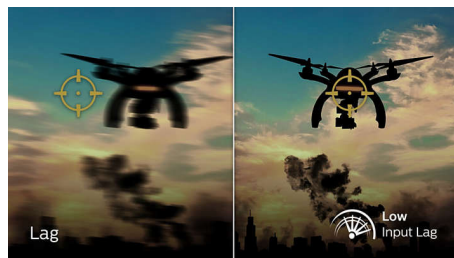
VESA ClearMR 8000



Dříve byly metody k testování rozmazání obrazu měřeny pomocí MRPT. Služba ClearMR s certifikací VESA testuje rozmazání vysokorychlostní digitální kamerou a funguje jako alternativa k MRPT. U monitorů

testovaných pomocí ClearMR s certifikací VESA si můžete být jisti, že rozmazání obrazu bude změřeno naprosto přesně. Každý test je definován prostřednictvím rozmezí CMR. Nejvyšší úroveň je VESA ClearMR 8000. Tento monitor disponuje certifikací ClearMR 8000, a řadí se mezi monitory s největší kvalitou obrazu a nejmenším celkovým rozmazáním.

Nízká prodleva vstupu



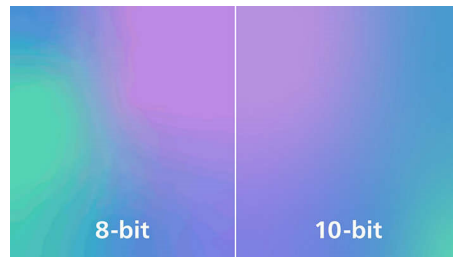
Odezva vstupu je doba, která uplyne mezi provedením akce na připojeném zařízení a zobrazením výsledku na obrazovce. Nízká odezva vstupu snižuje časovou prodlevu mezi zadáním příkazu z vašeho zařízení do monitoru, výrazně vylepšuje hraní videoher citlivých na reflexy a je velmi důležitá pro ty, kteří rádi hrají rychlé soutěžní hry.

Rozlišení UltraClear 4K UHD



Tyto displeje Philips využívají vysoce výkonné panely zajišťující obraz s rozlišením UltraClear 4K UHD (3 840 × 2 160). Nezáleží na tom, zda jste náročný profesionál vyžadující mimořádně detailní obraz pro řešení CAD, používáte 3D grafické aplikace nebo jste finanční expert zpracovávající rozsáhlé tabulky – společnost Philips vdechne obrazu život.

Barevná hloubka True 10-bit



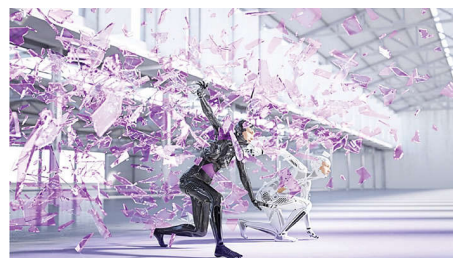
Díky monitoru Philips s technologií True 10-bit uvidíte profesionální práci v opravdu správných barvách tak, aby odpovídala profesionálním standardům. V porovnání se standardním 8bitovým barevným displejem vytváří tento monitor Philips přirozenější přechody.

Režim LowBlue a technologie bez blikání



Náš režim LowBlue a technologie bez blikání byly vyvinuty tak, aby snižovaly námahu očí a únavu, kterou často způsobují dlouhé hodiny před monitorem.

DTS Sound™



DTS Sound je řešení zpracování zvuku určené pro optimalizaci přehrávání hudby, filmů, streamování a her na počítači bez ohledu na tvar. Technologie DTS Sound umožňuje hluboký zážitek z virtuálního prostorového zvuku doplněný o syté basy a vylepšené dialogy spolu s maximální hlasitostí bez ořezání či jakéhokoliv zkrácení.



Specifikace

Možnosti připojení

- Vstup signálu: HDMI 2.1 x 1, DisplayPort 1.4 x 1, USB-C x 1 (režim DisplayPort Alt a napájení)
- Vstup synchronizace: Samostatná synchronizace
- Vstup/výstup audia: Výstup audio
- Připojení HDCP: HDCP 1.4 (HDMI / DisplayPort / USB-C), HDCP 2.2 (HDMI / DisplayPort/ USB-C); HDCP 2.3 (HDMI / DisplayPort / USB-C)
- Rozbočovač USB: USB 3.2 1. Generace /5 Gb/s, USB-B upstream x 1, USB-A downstream x 4 (2 pro rychlé nabíjení B.C 1.2)

Obraz/displej

- Velikost panelu: 105,5 cm / 41,54 palců
- Poměr stran: 16:9
- Typ zobrazovacího panelu: OLED
- Rozteč obrazových bodů: 0,2395 x 0,2395 mm
- Jas: Nejvyšší: 450 nitů, Normální: 135 nit
- Barevnost displeje: Podpora 1.07 miliardy barev (10 bitů)
- Barevný gamut (typický): NTSC 110,3 %*, sRGB 131,3 %*, Adobe RGB 93,6 %*
- Barevný gamut (min.): DCI-P3: 98,5 %*
- Kontrastní poměr (typický): 1 500 000:1
- SmartContrast: Mega Infinity DCR
- Reakční doba (typická): 0,1 ms (šedá–šedá)*
- Úhel sledování: 178° (H) / 178° (V), při C/R > 10 000
- Vylepšení obrazu: Hraní SmartImage
- Maximální rozlišení: 3840 x 2160 při 138 Hz* (přetaktování)
- Oblast sledování: 919,68 (H) x 517,32 (V)
- Snímková frekvence: 30–255 kHz (H) / 48–138 Hz (V)
- Technologie sRGB
- Delta E: < 2 (technologie sRGB)
- Bez blikání
- Hustota pixelů: 106,06 PPI
- Režim LowBlue
- Povrch obrazovky: Antireflexní, nízké odlesky 2 %, Zmatnění 25 %

- Nízká odezva vstupu
- EasyRead
- Technologie AMD FreeSync™: Premium
- HDR: Podpora HDR 10
- Ambiglow: třístranný
- Formát pixelu: Nastavení pásků RWBG

Dodávání energie

- Maximální dodávka energie: USB-C až 90 W (5 V / 3 A, 7 V/3 A, 9 V/3 A, 10 V/3 A, 12 V/3 A, 15 V / 3 A, 20 V/4,5 A)
- Verze: USB PD verze 3.0

Pohodlí

- Vestavěné reproduktory: 10 W x 2 DTS
- Kompatibilita se stand. Plug & Play: DDC/CI, Operační systém Mac OS X, Technologie sRGB, Windows 11 / 10 / 8.1 / 8 / 7
- Pohodlí uživatele: Zapnuto/Vypnuto, Menu/OK, Vstup/nahoru, Nastavení hry/Dolů, Hraní SmartImage/Zpět
- Jazyky zobrazení na obrazovce OSD: Brazílská portugalština, Čeština, Nizozemština, Čeština, Finština, Francouzština, Němčina, Řecká, Maďarština, Italština, Japonská, Korejská, Polština, Portugalská, Ruština, Španělština, Zjednodušená čínština, Švédština, Turečtina, Tradiční čínština, Ukrajinština
- Další výhody: Zámek Kensington, Držák standardu VESA (100 x 100 mm)
- MultiView: Režim PIP/PBP, 2x zařízení
- KVM

Podstavec

- Nastavení výšky: 120 mm
- Točna: -/+ 20 stupeň
- Sklopné provedení: -5/15 stupeň

Spotřeba

- Napájení: Interní, Střídavý proud 100–240 V, 50–60 Hz

- Režim vypnuto: 0,3 W (typ.)
- Zapnuto: 69,6 W (typ.)
- Pohotovostní režim: 0,5 W (typ.)
- Indikátor napájení LED: Provoz – bílá, Pohotovostní režim – bílá (blikající)
- Značka energetické třídy: G

Rozměry

- Balení v mm (Š x V x H): 1070 x 635 x 188 mm
- Výrobek bez stojanu (mm): 932 x 535 x 79 mm
- Výrobek se stojanem (max. výška): 932 x 689 x 359 mm

Hmotnost

- Výrobek s obalem (kg): 21,01 kg
- Výrobek se stojanem (kg): 17,30 kg
- Výrobek bez stojanu (kg): 13,84 kg

Provozní podmínky

- Nadmořská výška: Provoz: +3 658 m (12 000 stop), mimo provoz: +12 192 m (40 000 stop)
- Rozsah teplot (provozní): 0 °C až 40 °C
- Střední doba mezi poruchami (MTBF): 30,000 hodin
- Relativní vlhkost: 20 %–80 %
- Rozsah teplot (skladovací): -20 °C až 60 °C

Udržitelnost

- Životní prostředí a energie: RoHS
- Recyklovatelnost obalového materiálu: 100 %
- Konkrétní látky: Bez rtuti, Kryt bez PVC / BFR

Shoda a standardy

- Regulační opatření: CB, Značka CE, FCC Třída B, ICES-003, CU-EAC, EAEU RoHS, TUV/ISO9241-307, TUV-BAUART, cETLus

Skříňka

- Barva: Bílá
- Dokončit: Texturované

Specifikace

Obsah balení

- Kabely: Kabel HDMI, kabel DisplayPort, kabel USB upstream, kabel USB-C na USB-C, napájecí kabel
- Monitor se stojanem
- Uživatelská dokumentace
- Příslušenství: Dálkový ovladač, držák VESA

Datum vydání 2024-04-27 © 2024 Koninklijke Philips N.V.
Všechna práva vyhrazena.

Verze: 5.3.3 Údaje mohou být změněny bez předchozího varování.
Ochranné známky jsou majetkem Koninklijke Philips N.V. nebo jejich příslušných vlastníků.

EAN: 87 12581 79871 0 www.philips.com

- * Chcete-li dosáhnout nejlepšího výstupního výkonu, vždy se ujistěte, že grafická karta je schopna dosáhnout maximálního rozlišení a obnovovací frekvence tohoto displeje Philips.
- * Hodnota doby odezvy se rovná té s technologií SmartResponse
- * Pokrytí DCI-P3 na základě systému CIE1976
- * Oblast NTSC na základě systému CIE 1976
- * Oblast sRGB na základě systému CIE 1931
- * Pokrytí Adobe RGB na základě systému CIE 1976
- * Abyste mohli využívat funkci napájení a dobíjení pomocí USB-C, váš notebook nebo zařízení musí podporovat specifikace standardu pro dodávání energie prostřednictvím USB. Tyto informace si můžete ověřit v uživatelské příručce notebooku nebo přímo u výrobce.
- * Aby bylo možné přenášet video přes USB-C, musí váš notebook nebo jiné zařízení podporovat režim USB-C DP Alt
- * 2020 Advanced Micro Devices, Inc. Všechna práva vyhrazena. AMD, logo AMD Arrow, AMD FreeSync™ a jejich kombinace jsou obchodní známky společnosti Advanced Micro Devices, Inc. Ostatní názvy výrobků v této publikaci jsou pouze informační a mohou být ochrannými známkami příslušných společností.
- * Vzhled monitoru se může od ilustračních obrázků lišit.