

Philips 3000 series  
Kombination av trådlöst  
tangentbord och trådlös  
mus

2,4 GHz trådlös  
Multimediegenvägar  
Design med tunn profil  
Intelligent strömsparning

SPT6307W



## Trådlös smidighet, kompakt design

Jobba utan att behöva fundera på sladdar. Det här tangentbordet är utrustat med 2,4 G trådlös anslutning. Tangentbordet har dessutom en diskret design och musen klarar upp till 1 600 DPI för den mest effektiva kombinationen hittills.

### Avancerad teknik för ultimata prestanda

- Upp till 1 600 DPI

### Trådlös smidighet

- 2,4 G trådlös anslutning för en helt sladdlös arbetsyta
- Intelligent strömsparning

### Philips tillförlitlighet

- Tangenterna håller i miljontals tangentnedtryckningar för bra hållbarhet

### Utformad för god effekt

- Praktiska multimediegenvägar
- Tangenterna med låg profil är snabba och snygga

# PHILIPS

Kombination av trådlöst tangentbord och trådlös mus  
2,4 GHz trådlös Multimediegenvägar, Design med tunn profil, Intelligent strömbesparing

SPT6307W/21

## Funktioner

### Tangentnedtryckningar för hållbarhet



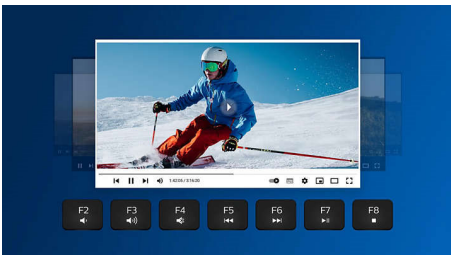
Tangenterna håller i miljontals tangentnedtryckningar för bra hållbarhet

### 2,4 G trådlös anslutning



Håll datorkablarna ur vägen. För alla tangentbord/möss som är utrustade med den här funktionen kan du ansluta tillbehöret till valfri dator via en snabb trådlös anslutning på 2,4 Hz. Den enkla installationsprocessen tillsammans med tillbehörets eleganta design gör att din arbetsplats ser prydlig ut utan en massa sladdar.

### multimediegenvägar



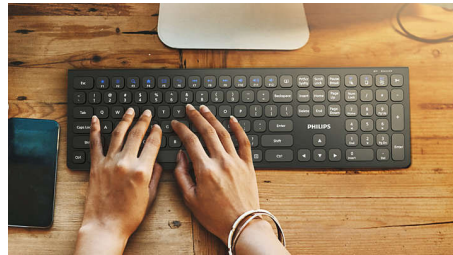
Med de här multimediegenvägarna kan du enkelt växla till musik, volym och videouppspelning med ett enda klick.

### Intelligent strömbesparing



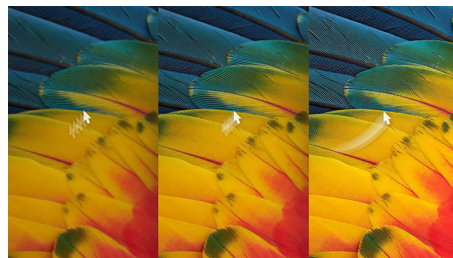
Med den intelligenta strömbesparingsfunktionen kan den här kombinationen aktivera standbyläge och därmed spara ström när den inte används.

### Tangenter med låg profil



Tangenterna med låg profil ger ett snyggt utseende och är snabba och responsiva för att skriva.

### Upp till 1 600 DPI



Den här musen ger precisionsspårning på upp till 1 600 DPI med högre utjämning och noggrannhet.

## Specifikationer

### Operativsystem-/systemkrav

- Systemkrav: Microsoft Windows 7, Windows 8, Windows 10 eller senare; Linux V1.24 och senare; Mac OS 10.5 och senare;

### Fysiska mått

- Mått (L x B x H): Tangentbord: 433 x 136 x 22 mm  
Mus: 110 x 65 x 35 mm
- Vikt: Tangentbord: 566 g Mus: 83 g

### Tekniska specifikationer

- Anslutningar: 2,4 GHz trådlös
- Produkttyp: Kombination av trådlöst tangentbord och trådlös mus
- Nycklar: 110 tangenter
- För höger eller vänster hand: Mus för höger- och vänsterhänta
- Material på tangentbordets främre panel: Frontpanel i plast
- Mus med optisk sensor: 1600 DPI



Publiceringsdatum  
2024-04-01

Version: 3.0.1

EAN: 87 12581 78701 1

© 2024 Koninklijke Philips N.V.  
Med ensamrätt.

Specifikationerna kan ändras utan föregående meddelande. Alla varumärken tillhör Koninklijke Philips N.V. eller sina respektive ägare.

[www.philips.com](http://www.philips.com)