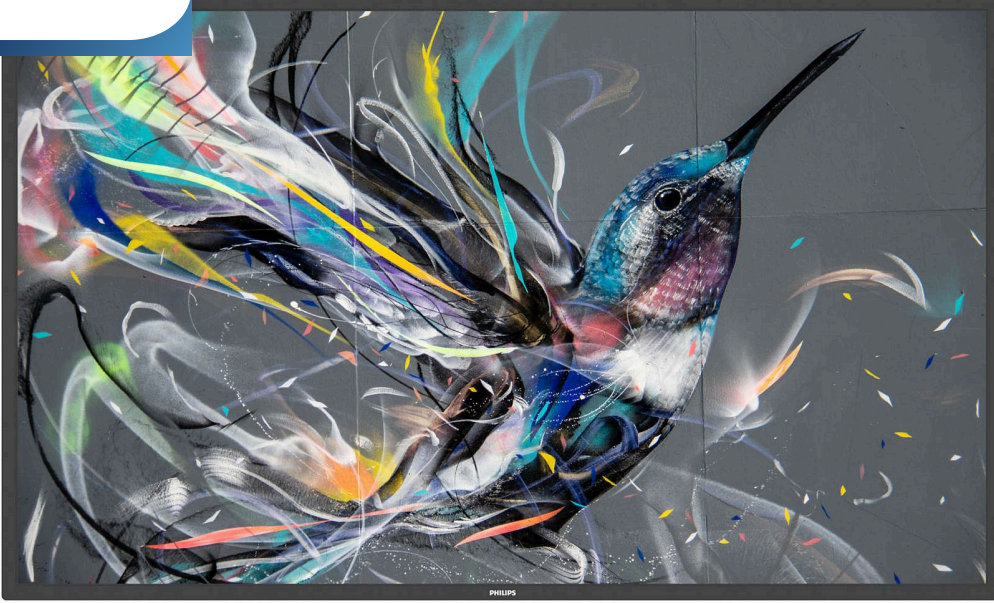


PHILIPS



Q-Line Ekran

Signage Solutions

86 inç

Doğrudan LED Arkadan
Aydınlatma

Ultra HD



86BDL3511Q

Öne çıkan tasarım

Kolay kurulumlu 18/7 ekran.

Philips Q-Line Profesyonel Ultra HD Ekran ile hem bilgilendirin hem de dikkatleri üzerinize çekin. Bu güvenilir çözüm, ihtiyacınız olan hızda kurulup çalıştırılabilir.

Ekonomik sistem çözümü

- Enerji tasarruflu otomatik arkadan aydınlatma kontrolü
- Dahili medya oynatıcı. USB içeriğini kolayca planlayın
- FailOver, içeriğin her zaman oynatılmasını sağlar
- Basit kontrol. Ağa bağlı ekranları uzaktan yönetin

Zahmetsiz kurulum. Tam kontrol.

- CMND & Control ile yönetin, izleyin ve bakım yapın
- OPS yuvası, kablo olmadan PC bağlamaya olanak tanır
- SmartPlayer ile istediğinizi, istediğiniz zaman için planlayın

Olağanüstü görüntü. Ultra yüksek parlaklık.

- Ultra-HD. Zengin görüntüler. Muhteşem kontrast

Özellikler

CMND ve Kontrol



Ekran ağınızı yerel bir (LAN) ağ üzerinden çalıştırın. CMND ve Kontrol; girişleri kontrol etmek ve ekran durumunu izlemek gibi önemli işlevleri gerçekleştirmenizi sağlar. İster tek bir ekrandan ister 100 ekrandan sorumlu olun; bu avantajların tümünden yararlanabilirsiniz.

FailOver

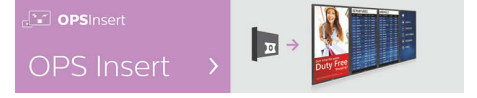


Bekleme odasından toplantı odasına kadar hiçbir yerde boş ekran göstermeyin. FailOver sayesinde Philips Profesyonel Ekranınız birincil ve ikincil girişler arasında otomatik olarak geçiş yaparak ana kaynak arızalansa da içeriklerin oynatılmaya devam etmesini sağlar. İşlerinizin daima ekranda olduğundan emin olmak için alternatif girişler listesi ayarlamamız yeterli.

Dahili medya oynatıcı

USB üzerinden oynatılacak içeriği kolayca planlayın. Philips Profesyonel Ekranınız, istediğiniz içeriği oynatmak için bekleme modundan uyanır ve oynatma işlemi tamamlandığında bekleme moduna döner.

OPS yuvası



Tam güçlü bir PC'yi veya Android destekli CRD50 modülü doğrudan Philips Profesyonel Ekranınıza entegre edin. OPS yuvası, güç kaynağı dahil olmak üzere yuva çözümümüz için gereken tüm bağlantılara sahiptir.

Teknik Özellikler

Görüntü/Ekran

Çapraz ekran boyutu (metrik): 217.4 cm

Çapraz ekran boyutu (inç): 85.6 inç

En-boy oranı: 16:9

Ekran çözünürlüğü: 3840 x 2160

Piksel aralığı: 0,4935 x 0,4935 mm

Optimum çözünürlük: 60 Hz'de 3840 x 2160

Parlaklık: 400 cd/m²

Ekran renkleri: 1,07 Milyar

Kontrast oranı (tipik): 1200:1

Dinamik kontrast oranı: 500.000:1

Tepki süresi (tipik): 8 ms

İzleme açısı (yatay): 178 derece

İzleme açısı (dikey): 178 derece

Panel teknolojisi: IPS

Klinik görsel: D-Image ön ayarlı (dicom parça 14 ile uyumlu)

Sis: %25

Bağlantı

Ses çıkışı: 3,5mm jak

Video girişi: DVI-I (x 1), HDMI 2.0 (x3), USB 2.0 (x2)

Ses girişi: 3,5 mm jak

Diğer bağlantılar: OPS

Harici kontrol: IR (giriş/çıkış) 3,5 mm jak, RJ45, RS232C (giriş/çıkış) 2,5 mm jak

Kullanılabilirlik

Yerleştirme: Yatay (18/7), Dikey (18/7)

Döşeme Matrisi: 10 x 15'e kadar

Klavye kontrolü: Gizli, Kilitlenebilir

Uzaktan kumanda sinyali: Kilitlenebilir

Sinyal loop through: RS232, IR Loophrough

Kurulum kolaylığı: Akıllı Yuva

Enerji tasarrufu işlevleri: Akıllı Güç

Ağ üzerinden kontrol edilebilir: RS232, RJ45

Başlatma: Açma geciktirme, Açma durumu,

Kaynakta önyükleme

Başlatma penceresi: Philips logosunu etkinleştir/devre dışı bırak

Ses

Dahili hoparlörler: 2 x 10 W RMS

Güç

Şebeke elektrliği: 100 - 240 V ~, 50/60 Hz

Tüketim (Tipik): 360 W

Tüketim (Maks.): 500 W

Bekleme modunda güç tüketimi: <0,5 W

Güç Tasarrufu Özellikleri: Akıllı Güç

Enerji Etiketleri Sınıfı: G

Desteklenen Ekran Çözünürlüğü

Bilgisayar formatları: 640 x 480, 60, 67, 72, 75 Hz, 720 x 400, 70 Hz, 800 x 600, 56, 60, 72, 75 Hz, 832 x 624, 75 Hz, 1024 x 768, 60, 70, 75 Hz, 1152 x 864, 75 Hz, 1152 x 870, 75 Hz, 1280 x 720, 60 Hz, 1280 x 800, 60 Hz, 1280 x 1024, 60 Hz, 1440 x 900, 60 Hz, 1600 x 1200, 60 Hz, 1680 x 1050, 60 Hz, 1920 x 1080, 60 Hz

Video formatları: 480i, 60 Hz, 480p, 60 Hz, 576p, 50 Hz, 576i, 50 Hz, 720p 60 Hz, 1080i, 50, 60 Hz, 1080p, 50, 60 Hz, 3840 x 2160, 30 Hz, 3840 x 2160, 60 Hz

Boyutlar

Set Genişliği: 1929,0 mm

Ürün ağırlığı: 49,5 kg

Set Yüksekliği: 1100,0 mm

Set Derinliği: 69,5 mm (duvar montajında D) / 91,8 mm (tutma yerinde D) mm

Set Genişliği (inç): 75,94 inç

Set Yüksekliği (inç): 43.31 inç

Duvara Montaj Aparatı: 600 x 400 mm, M8

Set Derinliği (inç): 2,74 (duvar montajında) / 3,61 (tutma yerinde) inç

Çerçeve genişliği: 15,5 mm (Eşit kenarlı çerçeve)

Ürün ağırlığı (lb): 109,13 lb

Çalışma koşulları

Yükseklik: 0 ~ 3000 m

Sıcaklık aralığı (çalışma): 0 ~ 40 °C

MTBF: 50.000 saat

Sıcaklık aralığı (saklama): -20 ~ 60 °C

Nem aralığı (çalışma)[RH]: %20 - 80 RH (Yoğunlaşmasız)

Nem aralığı (saklama)[RH]: %5 - 80 RH (Yoğunlaşmasız)

Multimedya Uygulamaları

USB Video Oynatma: H.264, JPEG, MPEG, WMV3

USB Görüntü Oynatma: BMP, JPEG, PNG

USB Ses Oynatma: AAC, WMA, MPEG, HEAAC

