



Philips Evnia Curved  
Gaming Monitor  
Ігровий монітор QD  
OLED

### Evnia 8000

34 дюйми (86,36 см)  
3440 x 1440 (WQHD)



34M2C8600

## Ігри за межами інновацій

Ви будете приголомшені точним відтворенням кольорів ігрового QD OLED монітора Evnia. Інноваційна технологія Ambiglow додає ігровому середовищу нового змісту. Ви нічого не прогавите в грі з нашим вигнутим дисплеєм.

### Функції для задоволення потреб геймерів

- Ambiglow підсилює враження за допомогою променів світла
- Режим LowBlue та відсутність мерехтіння для легкого для очей перегляду
- Доступ і відображення декількох джерел на двох пристроях
- Вдосконалене аудіо з DTS Sound™

### Створено для динамічних сцен

- AMD FreeSync™ Premium Pro; плавна гра HDR із низьким рівнем затримки
- Режим гри SmartImage, оптимізований для гравців
- VESA ClearMR 9000: для найвищої якості зображення

### Захоплююче зображення

- Ширший діапазон кольорів Ultra Wide-Color для яскравого зображення
- Вигнутий дизайн дисплея для більшого ефекту занурення
- Кришталево чітке зображення з UltraWide QHD 3440 x 1440 пікселів
- DisplayHDR™ TrueBlack 400 забезпечує неймовірні деталі тіней
- Дисплей із правдивими 10 бітами відтворює більш плавні переходи на зображенні

EVNIA

PHILIPS

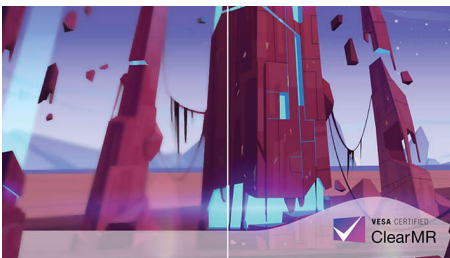
# Основні особливості

## Технологія QD OLED



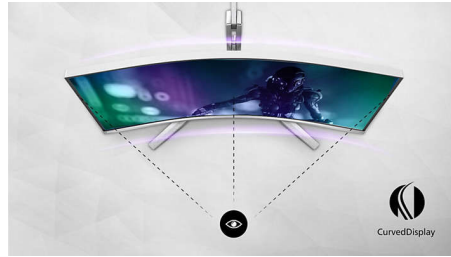
QD-OLED втілює в собі гібридний підхід, який поєднує технології OLED-панелей і квантових точок. Використання найкращих особливостей цих складових дозволяє QD-OLED гарантувати високу контрастність, насичені чорні відтінки та необмежені кути огляду, а також вищу пікову яскравість і жвавіші кольори.

## VESA ClearMR 9000



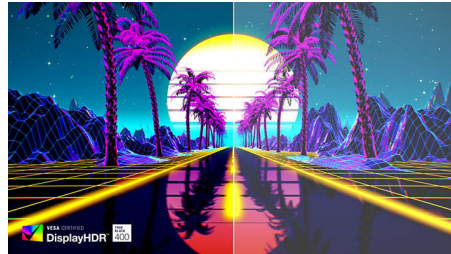
Раніше методи тестування розмитого зображення використовували виміри через MRPT. VESA Certified ClearMR виступає як альтернатива MRPT, розмитість тестується за допомогою цифрової високошвидкісної камери. Щодо моніторів, які надсилаються й сертифіковані за допомогою VESA Certified ClearMR, ви можете бути впевнені, що матимете точну оцінку якості розмитості монітора. Кожна сертифікація визначається в діапазоні CMR, а найвищим рівнем є VESA ClearMR 9000. Цей монітор має сертифікат ClearMR 9000, а це означає одну з найвищих класифікацій якості зображення, тобто меншу загальну розмитість.

## Вигнутий дизайн дисплея



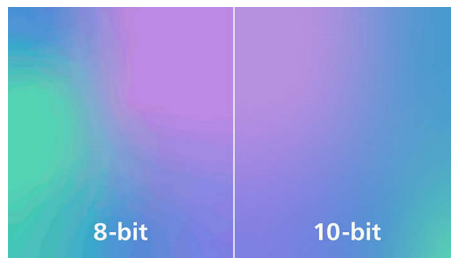
Настільні монітори пропонують персональне використання, якому дуже пасує вигнутий дизайн. Вигнутий екран забезпечує приємний, проте незначний ефект занурення, що зосереджує вашу увагу на центрі столу.

## DisplayHDR™ True Black 400



Цей монітор Philips має сертифікат VESA DisplayHDR™ True Black 400. Забезпечує вражаюче точні деталі тіней із глибшими темними відтінками для дивовижного перегляду порівняно зі звичайними моніторами з такою ж піковою яскравістю. Цей монітор Philips має кілька режимів HDR, кожен із яких оптимізовано для ваших сценаріїв використання: HDR гра, HDR фільм, HDR фото та сертифікований рівень VESA DisplayHDR.

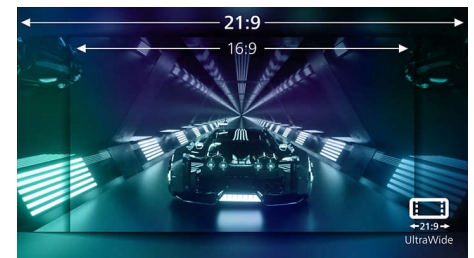
## Правдиві 10 біт глибини кольору



Завдяки цьому дисплею Philips із правдивими 10 бітами кольорів ви можете

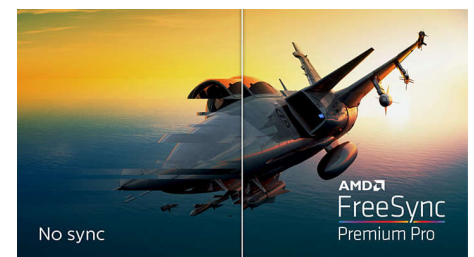
бачити надзвичайно важливі для професійної роботи винятково точні кольори, що відповідають професійним стандартам. Порівняно зі звичайним 8-бітним кольоровим дисплеєм, цей монітор Philips забезпечує більш природний перехід між відтінками для більш плавних градієнтів.

## Кришталеве чітке зображення UltraWide



Ці екрани Philips забезпечують кришталеве чітке зображення UltraWide Quad HD 3440x1440 пікселів. Ці нові дисплеї зможуть зображення та графіку ожити завдяки використанню високоефективних панелей із високою щільністю пікселів та широкого кута огляду 178/178. Формат UltraWide 21:9 пропонує більше продуктивності та місця для паралельного порівняння даних і зручнішого перегляду стовпців таблиць. Незалежно від того, що саме вам потрібно: надзвичайно деталізовані дані для рішень CAD-CAM чи фінансові майстри з роботи у величезних електронних таблицях – дисплеї Philips відтворюють кришталеве чітке зображення.

## AMD FreeSync™ Premium Pro



Гра не повинна передбачати вибору між фрагментарним відтворенням та перерваними кадрами. AMD FreeSync™ Premium Pro забезпечує справжню гру HDR: поєднання плавної гри на піку, зображення з винятково високим динамічним діапазоном і низький рівень затримки.

# Специфікації

## Під'єднання

- Вхід для сигналу: HDMI 2.0 x 2, DisplayPort 1.4 x 1, USB-C x 1 (режим DP Alt, відео, дані та Power Delivery)
- Вхід для синхронізації: Окрема синхронізація
- Аудіо (вхід/вихід): Аудіовихід
- HDCP: HDCP 1.4 (HDMI / DisplayPort / USB-C), HDCP 2.2 (HDMI / DisplayPort / USB-C), HDCP 2.3 (HDMI / DisplayPort / USB-C)
- Концентратор USB: USB 3.2 Gen 1 / 5 Гбіт/с, висхідний USB-B x 1, низхідний USB-A x 4 (з 1 для швидкого заряджання В.С 1.2)

## Зображення/дисплей

- Розмір панелі: 34 дюйми / 86,36 см
- Формат кадру: 21:9
- Тип панелі монітора: QD OLED
- Крок пікселя: 0,2315 x 0,2315 мм
- Яскравість: SDR: 250 (APL 100%) ніт, HDR: 450 (APL 10%) ніт, HDR E/P: 1000 (APL 3%) нт
- Кольори дисплею: Підтримка 1,07 мільярда кольорів (10 біт)
- Колірна гама (типова): NTSC 121,3%\*, sRGB 148,8%\*, Adobe RGB 97,8%\*
- Колірна гама (мін.): DCI-P3: 99,3%\*
- Коефіцієнт контрастності (типовий): 1000000:1
- SmartContrast: Mega Infinity DCR
- Час відгуку (типовий): 0,03 мс (сіре до сірого)\*
- Кут перегляду: 178° (Г) / 178° (В), при C/R &gt; 10000
- Покращення зображення: SmartImage Game
- Максимальна роздільна здатність: HDMI: 3440 x 1440 при 100 Гц; DP/USB-C: 3440 x 1440 при 175 Гц
- Область ефективного відображення: 800,1 (Г) x 337,1 (В) – при вигині 1800R\*
- Частота розгортки: HDMI: 30–160 кГц (Г) / 48–100 Гц (В); DP/USB-C: 30–255 кГц (Г) / 48–175 Гц (В)
- sRGB
- Delta E: <math>\leq 2</math> (sRGB)

- Без мерехтіння
- Щільність пікселів: 109,68 PPI
- Режим LowBlue
- Покриття екрана: Антиблікове, 2H
- Низька затримка вводу
- EasyRead
- Адаптивна синхронізація
- HDR: Сертифікат DisplayHDR True Black 400
- Ambiglow: 4-стороннє
- Формат пікселів: RGB Q-Stripe\*

## Power Delivery

- Макс. подача енергії: USB-C до 90 Вт (5 В/3 А; 7 В/3 А; 9 В/3 А; 12 В/3 А; 15 В/3 А; 20 В/4,5 А)
- Версія: USB PD версії 3.0

## Зручність

- Вбудовані динаміки: 5 Вт x 2, DTS
- Підтримка Plug & Play: DDC/CI, Mac OS X, sRGB, Windows 11 / 10 / 8.1 / 8 / 7
- Для зручності користувача: Увімкнення/вимкнення живлення, Меню/ОК, Вхід/вгору, Налаштування для ігор/вниз, Гра SmartImage/назад
- Мови екранного меню: Бразильська, Португальська, Чеська, Голландська, Англійська, Фінська, Французька, Німецька, Грецька, Угорська, Італійська, Японська, Корейська, Польська, Португальська, Російська, Іспанська, Китайська (спрощена), Шведська, Турецька, Офіційна китайська, Українська
- Інші зручні пристосування: Замок Kensington, Кріплення VESA (100x100 мм), Кронштейн VESA
- MultiView: Режим PIP/PBP, 2 пристрої
- KVM
- Low Blue Light: Сумісність із технологією Low Blue Light\*

## Підставка

- Налаштування висоти: 150 мм

- Обертання: +/- 20 градусів
- Нахил: -5/20 градусів

## Потужність

- Живлення: Внутрішнє, 100–240 В змінного струму, 50–60 Гц
- Режим вимкнення: 0,3 Вт (тип.)
- Режим роботи: 113,6 Вт (тип.)
- Режим очікування: 0,5 Вт (тип.)
- Світлодіодний індикатор живлення: Режим роботи – білий, Режим очікування – білий (блимає)
- Клас маркування енергоспоживання: G

## Розміри

- Упаковка у мм (ШxВxГ): 930 x 525 x 282 мм
- Виріб без підставки (мм): 813 x 367 x 135 мм
- Виріб із підставкою (макс. висота): 813 x 553 x 295 мм

## Вага

- Виріб з упаковкою (кг): 12,49 кг
- Виріб із підставкою (кг): 8,70 кг
- Виріб без підставки (кг): 6,80 кг

## Умови роботи

- Висота над рівнем моря: Робочий режим: +3658 м, бездіяльність: +12 192 м
- Діапазон температури (робочий): від 0 до 40 °C °C
- MTBF (середній час безвідмовної роботи): 30 000 годин(-и)
- Відносна вологість: 20% – 80 %
- Діапазон температури (зберігання): від -20 до 60 °C °C

## Екологічність

- Збереження довкілля та енергії: Вимоги щодо обмеження вмісту шкідливих речовин (ROHS)
- Пакувальний матеріал з можливістю переробки:

# Специфікації

100 %

- Особливі речовини: Без ртуті, Корпус без ПВХ/БВД

## Сумісність і стандарти

- Дозволи контролюючих органів: CB, Маркування CE, FCC клас B, ICES-003, CU-EAC, EAEU RoHS, TUV/ISO9241-307, TUV-BAUART, cETLus

## Корпус

- Колір: Білий
- Завершення: Текстуроване

## Комплектація упаковки

- Кабелі: Кабелі HDMI, DisplayPort, висхідний USB, USB-C–USB-C, кабель живлення, кронштейн VESA
- Монітор із підставкою
- Документація для користувача

Дата випуску 2024-05-06

© 2024 Koninklijke Philips N.V.  
Усі права застережено.

Версія: 6.2.1

Специфікації можуть змінюватися без попередження. Торгові марки є власністю Koninklijke Philips N.V. чи інших відповідних власників.

EAN: 87 12581 79868 0

[www.philips.com](http://www.philips.com)

\* Радіус вигину дисплея у мм

\* Активні пікселі: 3440 (Г) x 1440 (В). Загальна кількість пікселів: 3456 (Г) x 1456 (В); додатково 8 пікселів із кожного боку, зарезервовані для обертання пікселів.

\* Значення часу відгуку дорівнює SmartResponse. Шаблон вимірювання – 1 горизонтальна лінія.

\* Для найкращої ефективності завжди перевіряйте, чи ваша графічна карта підтримує максимальну розподільчу здатність і частоту оновлення цього дисплея Philips.

\* Покриття DCI-P3 на основі CIE1976

\* Область NTSC на основі CIE1976

\* Область sRGB на основі CIE1931

\* Область покриття Adobe RGB на основі CIE1976

\* Для використання функції живлення та заряджання USB-C ноутбук/пристрій має підтримувати стандартні характеристики подачі енергії USB-C. Детальнішу інформацію див. у посібнику користувача ноутбука чи зверніться до виробника.

\* Для передачі відео через інтерфейс USB-C ваш ноутбук/пристрій має підтримувати режим USB-C DP Alt

\* Співвідношення випромінювання світла дисплея в діапазоні від 415-455 нм до випромінювання світла дисплея 400-500 нм повинно бути менше 50%.

\* Монітор може відрізнятися від ілюстрації.