



Philips  
LCD monitor

Klinikai kiértékelő kijelző  
21,5"-es (54,6 cm-es)

C221S3UCW

## Egyszerű USB-s kijelző

a klinikai környezetben való használatra ideális

A Philips USB monitor ideális a mobil klinikai környezetben való használatra, ahol a tápfeszültség nem mindig áll kényelmesen rendelkezésre. Egyszerűen csatlakoztassa a notebookhoz egy USB-kábellel a videó és a tápellátás biztosításához.

### Az egyszerűség varázsa

- Nincs szükség táp- vagy videokábelekre
- Egy USB 2.0 laptop-csatlakozó a tápellátáshoz és a videóátvitelhez
- Valódi plug and play működés
- Azonnali bekapcsolás a LED technológiának köszönhetően

### Klinikai értékelés

- Az antimikrobiális készülékház aktívan akadályozza a baktériumok terjedését
- A tervezés igazodik a klinikai környezethez
- A gyógyászati besorolású tápegység alacsony kibocsátási szinttel garantálja a biztonságot

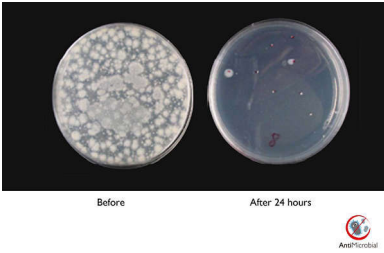
### Ergonomikus kialakítás

- 70 mm magasságállítási lehetőség az ideális ülő testhelyzet érdekében
- A képernyő elfordítható és billenthető az ideális nézési szög beállításához

**PHILIPS**

# Fénypontok

## Antimikrobiális készülékház



A kórokozók világszerte egyre nagyobb problémát jelentenek a kórházakban és klinikai környezetekben, mivel életveszélyes fertőzéseket okoznak. A Philips klinikai kiértékelési kijelzői kezelik ezt a kihívást, mivel a kijelző készülékházának szerves része a JIS Z2801 kompatibilis antimikrobiális adalékanyag. Az Ön és a páciensei jóllétét mostantól egy védőréteg biztosítja, amely akadályozza a leggyakoribb mikroorganizmusok, például „Staphylococcus aureus (Gastroenteritis)”, „Escherichia coli (E Coli)” és „Klebsiella (Pneumonia)” növekedését.

## Gyógyászati besorolású tápegység

Az alapvető biztonság, a teljesítmény és megbízhatóság alapvető követelmények a professzionális klinikai környezetben. A normál

kijelzőktől eltérően a Philips klinikai kiértékelési kijelzői speciális, gyógyászati besorolású tápegységgel rendelkeznek, hogy megfeleljenek e követelményeknek. A készülék megfelel az EN/IEC 60601-1 szabványnak, biztosítva az alapvető biztonságot és teljesítményt. Megfelel továbbá az EN/IEC 60601-1-2 kiegészítő szabványnak is, amely a gyógyászati besorolású elektromágneses tesztekre és kompatibilitásra vonatkozik. Számos országban a kórházak és klinikák követelményként előírják az e szabványoknak való megfelelést.

## LED technológia

A fehér LED félfvető eszközök rövidebb idő alatt érik el teljes fényüket. A higanymentes LED-ek környezetbarát újrahasznosítást és hulladékkezelést biztosítanak. A LED-ek az LCD háttérvilágításának jobb fényerő-szabályozását teszik lehetővé, ami kiemelkedően magas kontrasztarányt eredményez. Ráadásul kifogástalan színhűsűséget, valamint a képernyő teljes felületén kiegyenlített fényerőt nyújtanak Önnek.

## USB tápellátás, videó

A Philips USB monitor egyetlen USB kábelrel keresztül képes képek megjelenítésére és az

áramfelvételre, közvetlenül a laptop USB portjáról. Mivel nincs szükség külön táp- vagy videokábelekre, a laptop és a monitor között egy egyszerű, egy kábelrel futó, extra alacsony tápellátású csatlakozás hozható létre.

## 70 mm magasságállítási lehetőség

A Compact Ergo Base egy „emberközelí” Philips monitoralapot, amely billenthető, elfordítható, és a magassága is állítható, így minden felhasználó számára legkényelmesebb és lepraktikusabb módon helyezheti el a monitort.

## Képernyő elfordítás és billentés

A képernyő elfordítás és billentés a talpba épített mechanizmus, amely lehetővé teszi a monitor elfordítását és előre-hátra billentését.

## Nincsenek táp- vagy videokábelek

Nincs szükség táp- vagy videokábelekre

## Valódi plug and play működés

Valódi plug and play működés

## Klinikai környezet

A tervezés igazodik a klinikai környezethez



# Műszaki adatok

## Kép/Kijelző

- Panel mérete: 21,5" / 54,6 cm
- Képfóratum: 16:9
- LCD panel típusa: TFT-LCD (TN)
- A háttérvilágítás típusa: W-LED rendszer
- Képpont-osztásköz: 0,248 x 0,248 mm
- Optimális felbontás: 1920 x 1080, 60 Hz-en
- Fényerő: 150 cd/m<sup>2</sup>
- A kijelző színei: 16,7 M
- Kontrasztarány (tipikus): 1000:1
- Válaszidő (tipikus): 5 ms
- Megtekintési szög tartomány: 160° (V) / 150° (F), C/ R & g; 10 mellett
- Tényleges képfelület: 476,6 (H) x 268,1 (V) sRGB

## Csatlakoztathatóság

- Videojel-bemenet: USB 2.0

## Kényelem

- Plug & Play kompatibilitás: Mac OS X, sRGB, Windows 8/7/Vista
- OSD (képernyőn megjelenő) nyelvek: angol, francia, német, olasz, portugál, orosz, egyszerűsített kínai, spanyol
- Egyéb kényelmi jellemzők: Kensington zár, VESA tartó (100 x 100 mm)

## Állvány

- Magasságállítási lehetőség: Akár 70 mm
- Elforgatás: -65/65 fok
- Döntés: -5/20 fok

## Tápellátás

- Tápellátás: USB 2.0 portok
- Kikapcsolt mód: 0 W
- Bekapcsolt mód: 10,3 W (tipikus)
- Készenléti üzemmód: 0,3 W (tipikus)
- Tápellátás LED-indikátora: Működés - Fehér
- Külső tápellátás: 100-240 VAC, 50-60 Hz (Gyógyászati tanúsítvány: IEC60601-1 / EN60601-1)

## Méret

- A csomagolás méretei mm-ben (Sz x Ma x Mé): 565

x 461 x 131 mm

- Termék állvány nélkül (mm): 507 x 323 x 59 mm
- Termék állvánnyal (max. magasság): 507 x 402 x 201 mm

## Tömeg

- Termék csomagolással együtt (kg): 5,13 kg
- Termék állvánnyal (kg): 3,85 kg
- Termék állvány nélkül (kg): 3,44 kg

## Üzemeltetési feltételek

- Tengerszint feletti magasság: Üzemen: +12 000 láb (3658 m), üzemen kívül: +40 000 láb (12 192 m)
- Hőmérséklettartomány (üzem): 0–40 °C °C
- MTBF (meghibásodások közötti átlagos idő): 30 000 óra
- Relatív páratartalom: 20–80% %
- Hőmérséklet-tartomány (tárolási): -20 °C-tól 60 °C-ig °C

## Mikroba-védett

- Mikroba-védett készülékház
- JISZ2801 Mikroba-védett készülékház

## Fenntarthatóság

- Környezet és energia: RoHS
- Újrafelhasználható csomagolóanyag: 100 %
- Speciális anyagok: PVC- és BFR-mentes készülékház, Higanymentes

## Megfelelőség és szabványok

- EMC: CE jelzés, IEC/EN60601-1-2
- Ergonómiai/Egyéb: JIS Z2801, WEEE
- Biztonság: CE jelzés, IEC/EN60601-1

## Ház

- Befejezés: Szerkezet
- Láb: Fehér
- Elülső keret: Fehér
- Hátsó burkolat: Fehér

## A doboz tartalma:

- Kábelek: USB, tápellátás
- Egy monitor állvánnyal
- Felhasználói dokumentáció



Kiadás dátuma  
2024-03-27

Verzió: 3.0.1

EAN: 87 12581 68597 3

© 2024 Koninklijke Philips N.V.  
Minden jog fenntartva.

A műszaki adatok előzetes figyelmeztetés nélkül változhatnak. Minden védjegy a Koninklijke Philips N.V. céget, vagy az illető jogtulajdonost illeti

[www.philips.com](http://www.philips.com)

\* Fontos! Ez a kijelző nincs tanúsítva a páciens közelében történő használatra. Az elsődleges diagnosztika során történő bármilyen használata kizárólagosan a kórházi vagy klinikai kezelő felelőssége.