



Philips Gaming Monitor  
Displej 4K HDR  
s technológiou osvetlenia  
Ambiglow

### Momentum

32 (uhlopriečka 31,5"/80 cm)  
3840 x 2160 (4K UHD)



326M6VJRMB

## Vžite sa do každého okamihu

Displej Momentum s rozlíšením 4K UHD s podsvietením Ambiglow predstavuje novú intenzitu ponorenia sa do obsahu. Rýchla akcia pôsobí bezchybne vďaka technológii adaptívnej synchronizácie a nízkemu oneskoreniu na vstupe. Displej DisplayHDR 600 prináša mimoriadne ostrý a živý kvalitný obraz, ktorý vám umožní vžiť sa do danej situácie.

#### Funkcie navrhnuté pre potreby hráčov

- Technológia Bez kmitania znižuje únavu očí
- Režim LowBlue pre nízke zaťaženie očí
- Lepšia ergonómia a pohodlie vďaka nastaveniu výšky

#### Skonstruované na rýchlu akciu

- Hladký priebeh hier s technológiou Adaptive-Sync
- Nízke oneskorenie vstupu skraca je oneskorenie prenosu medzi zariadeniami a monitorom

#### Dizajn na zbystrenie zmyslov

- Funkcia Ambiglow zintenzívni vašu zábavu pomocou svetelnej žiary
- Vylepšený zvuk vďaka technológii DTS Sound™

#### Vychutnajte si ešte úchvatnejší divácky zážitok

- Rozlíšenie UltraClear 4K UHD (3840 x 2160) pre úplnú presnosť
- Technológia Ultra Wide-Color ponúka širší rozsah farieb na zaistenie živého obrazu
- DisplayHDR 600 pre vynikajúce vizuálne zážitky

# PHILIPS

# Hlavné prvky

## Rozlíšenie UltraClear 4K UHD



Tieto displeje Philips využívajú panely s vysokým výkonom a vytvárajú obraz pomocou technológie UltraClear s rozlíšením 4K UHD (3840 x 2160). Či už ste náročný profesionál, ktorý potrebuje extrémne detailný obraz pre riešenia CAD, používate aplikácie s 3D grafikou alebo ste finančný mág pracujúci s obrovskými tabuľkami, na displejoch Philips obraz a grafika skutočne ožijú.

## DisplayHDR 600



Obrazovka DisplayHDR 600 s certifikáciou VESA ponúka dramaticky odlišný vizuálny zážitok. Na rozdiel od iných obrazoviek, ktoré sú kompatibilné s technológiou HDR, pravá obrazovka DisplayHDR 600 vytvára úchvatný jas, kontrast a farby. Obraz sa prebúda k životu vďaka lokálnemu stmievaniu a mimoriadne svetlým oblastiam na úrovni až 600 nitov, ako aj hlbším, výraznejšie odstupňovaným odtieňom čiernej. Obrazovka ponúka plnšiu paletu nových bohatých farieb, vďaka čomu si vychutnáte vizuálny zážitok, ktorý osloví vaše zmysly.

## Technológia Ultra Wide-Color



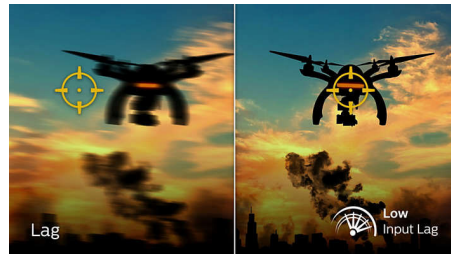
Technológia Ultra Wide-Color prináša širšie spektrum farieb, ktorým sa dosahuje dokonalý obraz. Vďaka širšiemu farebnému rozsahu technológie Ultra Wide-Color sa vytvárajú prirodzenejšie zelené, živšie červené a hlbšie modré odtiene. S technológiou Ultra-Wide Color si vychutnáte živšie a sviežejšie farby pri sledovaní médií, prezeraní obrázkov, ale tiež pri práci.

## Technológia Adaptive-Sync



Hráči sa pri hraní zvykli stretávať so sekaním a zamrzaním obrazu. Technológia Adaptive-Sync zabezpečuje plynulé rýchle obnovovanie obrazu a mimoriadne rýchly čas odozvy – to všetko je zárukou plynulého výkonu bez akýchkoľvek artefaktov pri prakticky akejkoľvek rýchlosti zobrazovania snímkov.

## Nízke oneskorenie vstupu



Oneskorenie vstupu zodpovedá času, ktorý uplynie od vykonania akcie s pripojenými zariadeniami po výsledné zobrazenie na

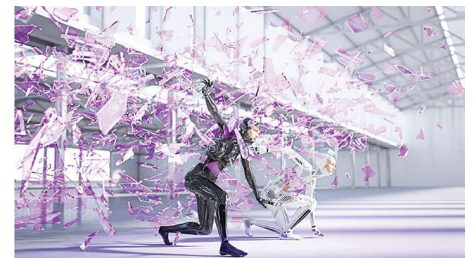
obrazovke. Nízke oneskorenie vstupu skracuje časové oneskorenie medzi zadaním príkazu z vašich zariadení a jeho obrazovým vyjadrením na monitore. Vďaka tomu sa výrazne zlepši hranie videohier, ktoré sú citlivé na myknutie, čo je nanajvýš dôležité pre tých, ktorí obľubujú hranie súťažných hier s rýchlym tempom.

## Technológia Ambiglow



Technológia Ambiglow obohacuje váš zážitok z pozerania o novú dimenziu. Inovátna technológia Ambiglow zväčšuje obrazovku vytváraním pohlcujúceho oblaku svetla. Jej rýchly procesor analyzuje vstupujúci obrazový obsah a nepretržite prispôsobuje farbu a jas vyžarovaného svetla obrazu. Pomocou jednoduchých možností nastavenia môžete upraviť intenzitu efektu podľa vašich predstáv. Technológia Philips Ambiglow, ktorá je špeciálne vhodná na pozeranie filmov a športových prenosov alebo hranie hier, vám ponúka jedinečný a pôsobivý zážitok z pozerania.

## Technológia DTS Sound™



Technológia DTS Sound je riešenie na spracovanie zvuku navrhnuté na optimalizovanie prehrávania hudby, filmov, vysielania a hier na počítači bez ohľadu na formu. Technológia DTS Sound umožňuje hlboký virtuálny priestorový zážitok zo zvuku, doplnený o zvučné basy a zdokonalené dialógy, rovnako ako maximalizovanie úrovne hlasitosti bez akéhokoľvek potlačenia alebo skreslenia.

# Technické údaje

## Pripojiteľnosť

- Vstup signálu: HDMI 2.0 x 3, 1x DisplayPort 1.4
- USB: USB 3.0 x 4 (2 s rýchlym nabíjaním)\*
- Synchronizačný vstup: Oddelená synchronizácia
- Zvuk (vstup/výstup): Vstup PC audio, Slúchadlový výstup

## Obraz/Displej

- Veľkosť panela: 31,5 palca/80 cm
- Pomer strán: 16:9
- Typ panelu LCD: MVA
- Typ podsvietenia: Systém W-LED
- Odstup pixelov: 0,181 x 0,181 mm
- Optimálne rozlíšenie: 3840 x 2160 pri 60 Hz
- Jas: 400 cd/m<sup>2</sup> (typický), 600 cd/m<sup>2</sup> (maximum) nit
- Farby displeja: Podpora farieb: 1,07 miliardy farieb
- Farebný rozsah (typický): NTSC 114 %\*, sRGB 135 %\*
- Farebný rozsah (min.): Pokrytie BT. 709: 100 %\*, pokrytie DCI-P3: 98,61 %\*
- Pomer kontrastu (typický): 3000:1
- SmartContrast: 80 000 000:1
- Čas odozvy (typický): 4 ms (sivá na sivú)\*
- Uhol zobrazenia: 178° (H) / 178° (V), pri C/R >
- Dokonalejšie zobrazenie: Herný režim SmartImage
- Efektívna viditeľná oblasť: 698,4 (V) x 392,85 (Š)
- Frekvencia snímania: 30 – 160 kHz (H)/40 – 60 Hz (V)
- sRGB
- Bez kmitania
- Hustota pixelov: 140 PPI
- Režim LowBlue
- Typ obrazovky: Antireflexná, 3H, Zahmlenosť: 25%
- Nízke oneskorenie vstupu
- Adaptívna synchronizácia
- HDR: Certifikácia DisplayHDR 600
- Ambiglow

## Vybavenie a vlastnosti

- Vstavané reproduktory: 5 W x 2 so zvukom DTS
- Kompatibilita s Plug & Play: DDC/CI, Mac OS X, sRGB, Windows 10/8.1/8/7
- Pohodlie používateľa: Ponuka, Vstup, Herný režim SmartImage, Hlasitosť, Príkion
- OSD jazyky: Brazílska portugalčina, Čeština, Holandčina, Angličtina, Fínčina, Francúzština, Nemčina, Grécky, Maďarčina, Taliančina, Japončina, Poľština, Portugalčina, Ruština, Zjednodušená čínština, Španielčina, Švédčina, Tradičná čínština, Turečtina, Ukrajinčina
- Ďalšia užitočná funkcia: Kensington uzamknutie, Upevnenie VESA (100 x 100 mm)

- Ovládací softvér: SmartControl
- MultiView: Režim PIP/PBP\*, 2 zariadenia

## Stojan

- Nastavenie výšky: 110 mm
- Naklonenie: -5/20 stupeň

## Príkion

- Napájanie: Externé, 100 – 240 V AC, 50 – 60 Hz
- Režim vypnutia: < 0,3 W (typ.)
- Režim prevádzky: 40,57 W (typ.) (skúšobná metóda EnergyStar)
- Pohotovostný režim: < 0,5 W (typ.)
- Indikačná LED dióda napájania: Prevádzka - biela, Pohotovostný režim – biela (blikanie)
- Trieda energetického štítku: G

## Rozmery

- Produkt so stojanom (mm): 728 x 604 x 206 mm
- Balenie v mm (Š x V x H): 822 x 580 x 394 mm
- Produkt bez stojana (mm): 728 x 432 x 58 mm

## Hmotnosť

- Produkt s balením (kg): 11,02 kg
- Produkt so stojanom (kg): 7,21 kg
- Produkt bez stojana (kg): 5,45 kg

## Prevádzkové podmienky

- Nadmorská výška: Prevádzka: +3658 m (12 000 stôp), mimo prevádzky +12 192 m (40 000 stôp)
- Rozsah teploty (prevádzkový): 0 až 40 °C
- MTBF: 50 000 hod. (bez podsvietenia) hodina(y)
- Relatívna vlhkosť: 20 - 80 %
- Rozsah teploty (uskladnenia): -20 až 60 °C

## Udržateľnosť

- Životné prostredie a energia: RoHS, EnergyStar 7.0, S certifikátom TCO
- Recyklovateľný obalový materiál: 100 %
- Konkrétne látky: Bez ortuti, Telo bez obsahu PVC/BFR

## Zhoda a normy

- Regulačné schválenia: Značka CE, CU-EAC, TUV/ISO9241-307, TUV-BAUART, cETLus, FCC Trieda B

## Skrinka

- Farba: Čierna
- Dokončiť: Lesklá

## Obsah balenia

- Káble: Kábel HDMI, kábel DP, napájací kábel
- Monitor so stojanom
- Dokumentácia pre používateľa



Dátum vydania  
2024-04-18

Verzia: 5.0.1

EAN: 87 12581 75754 0

© 2024 Koninklijke Philips N.V.  
Všetky práva vyhradené.

Autor si vyhradzuje právo zmeny špecifikácií bez oznámenia. Ochranné známky sú majetkom Koninklijke Philips N.V. alebo ich príslušných vlastníkov.

[www.philips.com](http://www.philips.com)

\* Čas odozvy je rovnaký ako pri technológii SmartResponse  
\* Pokrytie BT. 709/DCI-P3 založené na priestore farieb CIE 1976  
\* NTSC oblasť založená na farebnom priestore CIE 1976  
\* sRGB oblasť založená na farebnom priestore CIE 1931  
\* Rýchle nabíjanie vyhovuje štandardu USB BC 1.2  
\* Monitor sa od ilustrácií môže odlišovať.