

Philips
LCD-skärm med Ultra
Wide-Color

E-line

24 (visningsyta om 23,6 tum/59,9
cm)
1920 x 1080 (Full HD)

246E7QDSW



Levande, verklighetstrognafärger

i en elegant design

Den här strålande Ultra Wide-Color-skärmen med brett färgomfång erbjuder verklighetstrognafärger förpackade i en elegant design för att ge ett ljust och fräscht lyft åt ditt hem eller kontor.

Elegant design

- Tunn, elegant design som passar in i ditt hem
- Utmärkt blank yta som passar in i ditt hem
- EasySelect-menyknapp för snabb menyåtkomst på skärmen

Suverän bildkvalitet

- SmartImage Lite för att enkelt optimera bildinställningar
- SmartContrast för rika, svarta nivådetaljer
- 16:9 Full HD-skärm för skarpa, detaljerade bilder
- Mindre trötta ögon med flickerfree-teknik
- PLS LED – bred synfältsteknik för bild- och färgprecision
- Ultra Wide-Color ger ett större urval färger för en mer levande bild

Upplev uppslukande multimedia

- MHL-teknik för mobilt innehåll på stor skärm

PHILIPS

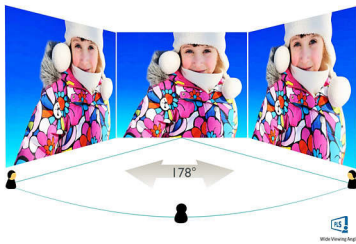
Funktioner

Ultra Wide-Color-teknik



Ultra Wide-Color-tekniken ger ett bredare spektrum av färger för en mer strålande bild. Ultra Wide-Colors bredare "color gamut" (färgomfång) ger mer verklighetstroga gröna nyanser, livfulla röda nyanser och djupare blå nyanser. Gör medieunderhållning, bilder och till och med produktiviteten mer levande med uppfriskande färger från Ultra Wide-Color-tekniken.

PLS-teknik



I PLS-skärmar används en avancerad teknik som ger ett extra brett synfält på 178/178 grader. Detta gör att du kan se skärmen från nästan vilken vinkel som helst – till och med i 90-gradigt svängläge! Till skillnad från vanliga TN-paneler ger PLS-skärmarna otroligt skarpa bilder med livfulla färger, vilket gör den perfekt inte bara för bilder, filmer och webbsurfning utan även för professionella program som kräver färgprecision och konstant ljusstyrka.

16:9 Full HD-skärm



Bildkvalitet är viktigt. Vanliga skärmar har kvalitet, men du vill ha mer. Denna skärm har förbättrad Full HD-upplösning på 1920 x 1080 för skarpa detaljer, hög ljusstyrka, otrolig kontrast och realistiska färger som ger en verklighetstrogen bild.

Flickerfree-teknik



Den metod som används för att reglera ljusstyrka i bakgrundsbelysta LED-skärmar gör att en del användare ser flimmar på skärmen, vilket är tröttsamt för ögonen. I Philips flickerfree-teknik används en ny lösning för att reglera ljusstyrkan, minska flimret och ge en behagligare upplevelse.

SmartContrast



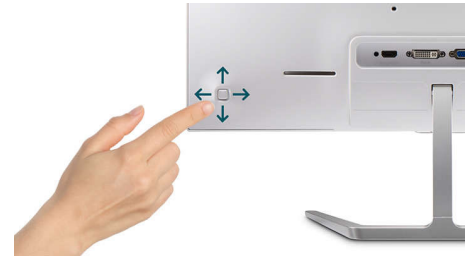
SmartContrast är en teknik från Philips som analyserar det du tittar på, automatiskt justerar färgerna samt kontrollerar bakgrundsljusets intensitet så att kontrasten dynamiskt förbättras. På så sätt får du bästa möjliga digitala bilder och videor, och du drar även

nytta av det när du spelar spel där mörka nyanser visas. När du väljer ekonomiläget justeras kontrasten och bakgrundsljudet finjusteras, vilket ger en perfekt visning av det program du använder dagligen på kontoret samtidigt som energiförbrukningen sänks.

SmartImage Lite

SmartImage Lite är en exklusiv, ledande Philips-teknik som analyserar innehåll som visas på skärmen. Utifrån det scenario du väljer förbättrar SmartImage Lite dynamisk kontrast, färgmättnad och bild- och videoskärpa för ultimata skärmprestanda – allt i realtid med en enda knapptryckning.

EasySelect-menyknappen



Med den diskret placerade EasySelect-menyknappen kan du snabbt och enkelt justera skärminställningar på skärmen.

MHL-teknik



MHL (Mobile High Definition Link) är ett mobilt ljud-/videogränssnitt för direkt anslutning av mobiltelefoner och andra bärbara enheter till högupplösta skärmar. Med en MHL-kabel (tillval) kan du ansluta din MHL-kompatibla mobila enhet till den här stora Philips MHL-skärmen och se dina HD-videoklipp få liv med fullt digitalt ljud. Förutom att njuta av dina mobila spel, foton, filmer och andra appar på storbild kan du samtidigt ladda din mobila enhet så att du aldrig får slut på ström under användning.



Specifikationer

Anslutningar

- Signalingång: VGA (analog), DVI-D (digital, HDCP), MHL-HDMI (digital, HDCP)
- Synkingång: Separat synkronisering, Synk på grönt
- Ljud (ingång/utgång): HDMI-ljudutgång

Bild/visning

- Panelstorlek: 23,6 tum/59,9 cm
- Bildförhållande: 16:9
- LCD-paneltyp: PLS LCD
- Bakgrundsbelysningstyp: W-LED-system
- Bildpunktavstånd: 0,272 x 0,272 mm
- Optimal upplösning: 1 920 x 1 080 vid 60 Hz
- Ljusstyrka: 250 cd/m²
- Antal färger: 16,7 M
- Färgomfång (normalt): NTSC 101,4 procent (CIE1976)*
- Kontrastförhållande (medel): 1000:1
- SmartContrast: 20 000 000:1
- Svarstid (medel): 5 ms (grå till grå)
- Synfältsvinkel: 178° (H)/178° (V), vid C/R > 10
- Bildförbättring: SmartImage Lite
- Effektiv visningsyta: 521,28 (H) x 293,22 (V)
- Avsökningfrekvens: 30–83 kHz (H) / 56–76 Hz (V)
- sRGB
- MHL: 1080P @ 30 Hz
- Flimmerfri

Bekvämlighet

- Plug & Play-kompatibel: DDC/CI, Mac OS X, sRGB, Windows 8.1/8/7
- Bekväm användning: Ström på/av, Meny, Volym (HDMI-ljudutgång), Ingång, SmartImage Lite
- OSD-språk: Brasiliansk portugisiska, Tjeckiska, Nederländska, Engelska, Finnish, Franska, Tyska, Grekiska, Ungerska, Italienska, Japanska, Koreanska, Polera, Portugisiska, Ryska, kinesiska (förenklad), Spanska, Svenska, Traditionell kinesiska, Turkiska, Ukrainska
- Annan bekvämlighet: Kensington-lås, VESA-montering (100x100 mm)

Ställning

- Lutning: -5/20 grader

Effekt

- Strömförsörjning: Extern, 100–240 V AC, 50–60 Hz
- Av-läge: 0,3 W (medel)
- Aktivt läge: 14,47 W (medel) (testmetoden EnergyStar 7.0)
- Standbyläge: 0,5 W (medel)
- Power LED-indikator: Användning - vit, Standbyläge - vit (blinkande)

Mått

- Produkt med stativ (mm): 539 x 419 x 179 mm
- Förpackning i mm (B x H x D): 581 x 490 x 102 mm
- Produkt utan stativ (mm): 539 x 324 x 45 mm

Vikt

- Produkt med förpackning (kg): 5,13 kg
- Produkt med stativ (kg): 3,18 kg
- Produkt utan stativ (kg): 2,61 kg

Driftförhållanden

- Höjd: Drift: 3 658 m, icke-drift: 12 192 m
- Temperaturintervall (drift): 0 °C till 40 °C
- MTBF: 50 000 timmar (exklusive bakgrundsbelysning) timmar
- Relativ luftfuktighet: 20–80 %
- Temperaturintervall (förvaring): -20 °C till +60 °C

Hållbarhet

- Miljö och energi: EnergyStar 7.0, RoHS, Kvicksilverfri
- Återvinningsbart förpackningsmaterial: 100 %

Uppfyllelse och standarder

- Myndighetsgodkännande: CE-märke, FCC, klass B, CU-EAC, TCO-certifierad, TUV/ISO9241-307, VCCI, C-tick, WEEE, CECP

Hölje

- Färg: Vit
- Slutför: Blank

Förpackningens innehåll:

- kablar: VGA-effekt
- Skärm med stativ
- Användardokumentation



Publiceringsdatum
2024-04-03

Version: 8.0.1

EAN: 87 12581 73626 2

© 2024 Koninklijke Philips N.V.
Med ensamrätt.

Specifikationerna kan ändras utan föregående meddelande. Alla varumärken tillhör Koninklijke Philips N.V. eller sina respektive ägare.

www.philips.com

* Den här Philips-skärmen är MHL-certifierad. Om din MHL-enhet inte kan anslutas eller inte fungerar som den ska bör du titta i dokumentationen för MHL-enheten eller vända dig till butiken där du köpte den. Det kan hända att du måste köpa en MHL-kabel eller adapter av ett visst märke för att enheten ska fungera

* Kräver valfri MHL-certifierad mobil enhet och MHL-kabel (medföljer inte). Fråga din MHL-enhetsåterförsäljare om kompatibilitet.

* Standby-/av-läget för ErP:s lågenergiläge är inte tillgängligt för MHL-enhetens laddningsfunktion

* En fullständig lista över MHL-aktiverade produkter finns på www.mhlconsortium.org

* HDMI-kablar kan variera beroende på region och modeller.

* Svarstidsvärde lika med SmartResponse

* NTSC 85 procent (CIE1931), sRGB: 122,7 procent