



Philips Evnia Curved  
Gaming Monitor  
QD OLED monitors  
spēlēm

### Evnia 8000

34 collas (86,36 cm)  
3440 x 1440 (WQHD)



34M2C8600

## Spēles, pārsniedzot inovācijas

Sagatavojieties brīnišķīgi precīzajai Evnia QD OLED spēlēm paredzētā monitora krāsu atveidei. Inovatīvais Ambiglow sniedz jaunu priekšstatu par to, kas parasti ir spēlēšanas vide. Izmantojot mūsu ieliekto displeju, jūs spēlē nepalaidīsiet garām neko.

### Funkcijas, kas paredzētas spēlētāju vajadzībām

- Ambiglow padara izklaidi aizraujošāku ar gaismas halo efektu
- LowBlue režīms un tehnoloģija bez ģirboņas acis saudzējošai skatīšanās pieredzei
- Pieklūstiet vairākiem avotiem un attēlojiet tos divās ierīcēs
- Uzlabota skaņa ar DTS Sound™

### Radīts ātrām kustībām

- AMD FreeSync™ Premium Pro; plūstoša spēle ar zema latentuma HDR
- SmartImage spēļu režīms īpaši pielāgots spēļu cienītājiem
- VESA ClearMR 9000: nodrošina augstāko attēla kvalitāti

### Visaptveroša skatīšanās pieredze

- Ultra Wide-Color plašāks krāsu diapazons spilgtam attēlam
- Izliekts displeja dizains vēl aizraujošākai pieredzei
- CrystalClear attēli ar UltraWide QHD 3440 x 1440 pikseli
- DisplayHDR™ TrueBlack 400 nodrošina neticamas ēnu nianšes
- Pilnkrāsu 10 bitu displejs atveido vienmērīgākus attēlu gradientus

EVNIA

PHILIPS

QD OLED monitors spēlēm  
Evnia 8000 34 collas (86,36 cm), 3440 x 1440 (WQHD)

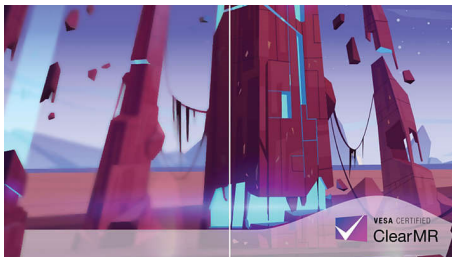
## Izceltie produkti

### QD OLED tehnoloģija



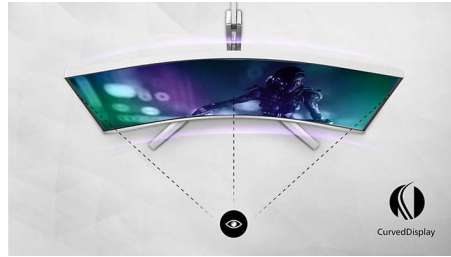
QD-OLED ir hibrīda pieeja, kas apvieno OLED paneļus un kvantu punktu tehnoloģiju. Apvienojot labāko no abām, QD-OLED garantē augstu kontrastu, dziļu melno toni un neierobežotus skata leņķus, kā arī augstāku maksimālo spilgtumu un dzīvīgākas krāsas.

### VESA ClearMR 9000



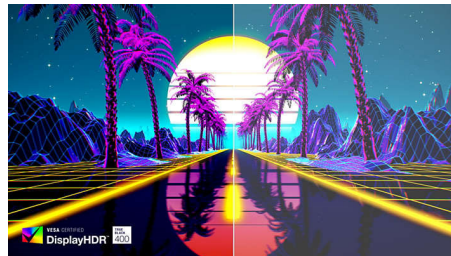
Iepriekš metodes, lai pārbaudītu attēla izplūdumu, tika vērtētas, izmantojot MRPT. VESA Certified ClearMR darbojas kā MRPT alternatīva un pārbauda attēla izplūdumu, izmantojot ātrdarbīgu digitālo kameru. Ja monitori tiek nosūtīti un sertificēti, izmantojot VESA Certified ClearMR, varat būt drošs, ka monitora attēla izplūduma kvalitāte būs precīzi novērtēta. Katru sertifikāciju nosaka, izmantojot CMR diapazonu, kurā augstākā kvalifikācija ir VESA ClearMR 9000. Tā kā šis monitors ir sertificēts kā ClearMR 9000, tam ir augstākā klasifikācija attēla kvalitātes ziņā, tāpēc attēla izplūdums ir vismazākais.

### Izliekts displeja dizains



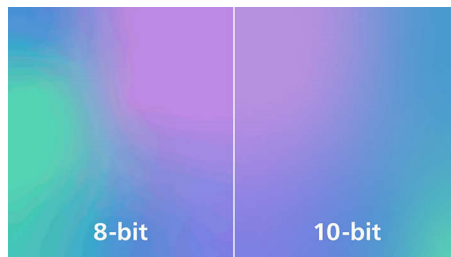
Monitora darbvirsma nodrošina lietotājam personisku pieredzi, kas lieliski saskan ar izliekto dizainu. Izliektais ekrāns rada patīkamu, bet neuzmācīgu klātbūtnes efektu jūsu rakstāmgalda centrā.

### DisplayHDR™ True Black 400



Šis Philips monitors ir ieguvis VESA DisplayHDR™ True Black 400 sertifikāciju. Tas nodrošina satriecoši precīzas ēnu nianses ar dziļākiem melnajiem toņiem, sniedzot neaizmirstamu vizuālo pieredzi salīdzinājumā ar tradicionālajiem monitoriem ar tādu pašu maksimālo spilgtumu. Šis Philips monitors ir aprīkots ar vairākiem HDR režīmiem, kas katrs ir optimizēts lietošanas situācijām: HDR spēles, HDR filmas, HDR fotoattēli un VESA DisplayHDR sertifikēts līmenis.

### Pilnkrāsu 10 bitu krāsu dziļums

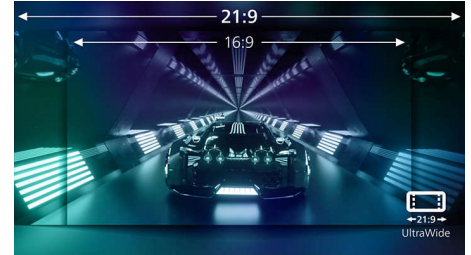


Izmantojot šo Philips pilnkrāsu 10 bitu krāsu displeju, jūs redzēsiet krāsu kritiski

34M2C8600/00

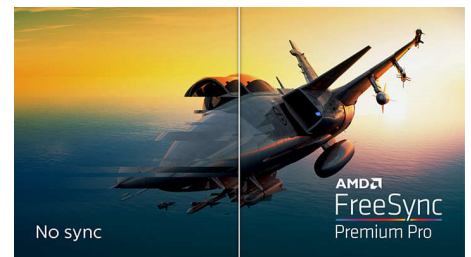
profesionālo sniegumu, kur izcila krāsu precizitāte satiekas ar profesionāliem standartiem. Salīdzinājumā ar tradicionālu 8 bitu krāsu displeju, šis Philips monitors atveido dabiskāku pāreju starp toņiem, radot vienmērīgākus gradientus.

### UltraWide CrystalClear attēli



Šie Philips ekrāni nodrošina CrystalClear UltraWide Quad HD 3440 x 1440 pikseļu attēlus. Izmantojot lielas veiktspējas paneļus ar liela blīvuma pikseļu skaitu un 178/178 platiem skatīšanas leņķiem, šie jaunie displeji liks jūsu attēliem un grafikām izskatīties kā dzīvē. UltraWide 21:9 formāts nodrošina lielāku produktivitāti ar labākām dokumentu salīdzināšanas iespējām un ērtāku izklājlapu kolonnu aplūkošanu. Neatkarīgi no tā, vai esat prasīgs speciālists, kuram nepieciešama īpaši detalizēta informācija CAD-CAM risinājumiem, vai finanšu eksperts, kas strādā ar lielām izklājlapām. Philips displeji nodrošina CrystalClear kvalitātes attēlus.

### AMD FreeSync™ Premium Pro



Spēlējot spēles, nevienam nevajadzētu izvēlēties starp saraustītu spēli un sakropļotiem kadriem. AMD FreeSync™ Premium Pro sniedz patiesu HDR spēlēšanas pieredzi: tā vienlaikus ļauj baudīt plūstošu spēli ar maksimālu veiktspēju un nodrošina grafiku ar izcili augstu dinamisko diapazonu, saglabājot zemu latentumu.

QD OLED

VESA CERTIFIED  
ClearMR 9000

AMD  
FreeSync  
Premium Pro

Ultra Wide Color

Flicker-free

LowBlue Mode

Low Input Lag

WQHD

HDMI

# Specifikācijas

## Savienojamība

- Signāla ieeja: HDMI 2.0 x 2, DisplayPort 1.4 x 1, USB-C x 1 (DP Alt režīms, video, datu un strāvas padeve)
- Sinhronizācijas ieeja: Atveišķa sinhronizācija
- Audio (ieeja/izeja): Audio izeja
- HDCP: HDCP 1.4 (HDMI / DisplayPort / USB-C), HDCP 2.2 (HDMI / DisplayPort / USB-C), HDCP 2.3 (HDMI / DisplayPort / USB-C)
- USB centrmezgls: USB 3.2 Gen 1/ 5 Gbps, USB-B augšupstraume x 1, USB-A lejupstraume x 4 (1 ātrās uzlādes B.C 1.2)

## Attēls/displejs

- Paneļa izmērs: 34 collas/86,36 cm
- Malu attiecība: 21:9
- Monitora paneļa tips: QD OLED
- Pikseļu frekvence: 0,2315 x 0,2315 mm
- Spilgtums: SDR: 250 (APL 100 %) niti, HDR: 450 (APL 10 %) niti, HDR E/P: 1000 (APL 3 %) nits
- Displeja krāsas: Krāsu atbalsts 1,07 miljardi krāsu (10 biti)
- Krāsu gamma (tipiskā): NTSC 121,3%\*, sRGB 148,8%\*, Adobe RGB 97,8%\*
- Krāsu gamma (min.): DCI-P3: 99,3%\*
- Kontrasta attiecība (tipiskā): 1000000:1
- SmartContrast: Mega Infinity DCR
- Reakcijas laiks (tipiskais): 0,03 ms (pelēka uz pelēku)\*
- Skata leņķis: 178° (A) / 178° (P), @ C/R &gt; 10000
- Attēla uzlabošana: SmartImage spēle
- Maksimālā izšķirtspēja: HDMI: 3440 x 1440 ar 100 Hz; DP/USB-C: 3440 x 1440 ar 175 Hz
- Faktiskais skata laukums: 800,1 (H) x 337,1 (V) – pie 1800 R izliekuma\*
- Skenēšanas frekvence: HDMI: 30 - 160 kHz (H) / 48 - 100 Hz (V), DP/USB-C: 30 - 255 kHz (H) / 48 - 175 Hz (V)
- sRGB
- Delta E: &lt; 2 (sRGB)
- Bez nīrboņas

- Pikseļu blīvums: 109,68 ppi
- LowBlue režīms
- Displeja ekrāna pārklājums: Novērš atspīdumu, 2H
- Zema ievades aizkave
- EasyRead
- Adaptīva sinhronizācija
- HDR: Sertificēts DisplayHDR True Black 400
- Ambiglow: Četrpusēja
- Pikseļu formāts: RGB Q-josla\*

## Strāvas padeve

- Maks. strāvas padeve: USB-C: līdz 90 W (5 V / 3 A, 7 V / 3 A, 9 V / 3 A, 10 V / 3 A, 12 V / 3 A, 15 V / 3 A, 20 V / 4,5A)
- Versija: USB PD versija 3.0

## Ērtums

- Iebūvēti skaļruņi: 5 W x 2, DTS
- Saderība ar lietošanai gatavām ierīcēm: DDC/CI, Mac OS X, sRGB, Windows 11 / 10 / 8.1 / 8 / 7
- Lietotāja ērtības: ieslēgts/izslēgts, Izvēlne/LABI, Ievade/paliel., Spēles iestatījumi/samazināt, SmartImage spēle/Atpakaļ
- OSD valodas: Brazīlijas portugāļu, Čehu, Holandiešu, Angļu, Somu, Franču, Vācu, Grieķu, Ungāru, Itāļu, Japāņu, Korejiešu, Poļu, Portugāļu, Krievu, Spāņu, Vienkāršotā ķīniešu, Zviedru, Turku, Tradicionālā ķīniešu, Ukrainu
- Citas priekšrocības: Kensington slēdzene, VESA stiprinājums (100x100 mm), VESA balstenis
- MultiView: PIP/PBP režīms, 2x ierīces
- KVM
- Zema zilā gaisma: Zemas zilās gaismas atbilstība\*

## Statnis

- Augstuma regulēšana: 150 mm
- Grozāms: -/+ 20 grādi
- Sasvērums: -5/20 grādi

## Jauda

- Barošana: Iekšējais, 100–240 V maiņstrāva, 50–60

- Hz
- Izsl. režīmā: 0,3 W (st.)
- Iesl. režīmā: 113,6 W (st.)
- Gaidstāves režīms: 0,5 W (st.)
- Strāvas LED indikators: Darbojas — balts, Gaidstāves režīms — balts (mirgo)
- Energoefektivitātes klases uzlīme: G

## Izmēri

- Iepakojums mm (PxAxDz): 930 x 525 x 282 mm
- Produkts bez statīva (mm): 813 x 367 x 135 mm
- Produkts ar statīvu (maks. augstums): 813 x 553 x 295 mm

## Svars

- Produkts ar iepakojumu (kg): 12,49 kg
- Produkts ar statīvu (kg): 8,70 kg
- Produkts bez statīva (kg): 6,80 kg

## Ekspluatācijas apstākļi

- Augstums: Darbībā: +12 000 pēdas (3658 m), izslēgts: +40 000 pēdas (12 192 m)
- Temperatūras diapazons (ekspluatācijā): No 0 °C līdz 40 °C
- MTBF: 30 000 stundas
- Relatīvais mitrums: 20–80 %
- Temperatūras diapazons (uzglabāšanā): No -20 °C līdz 60 °C

## Noturība

- Vides aizsardzība un enerģija: RoHS
- Pārstrādājams iepakojuma materiāls: 100 %
- Noteiktas vielas: Nesatur dzīvsudrabu, Korpus nesatur PVC / BFR

## Saderība un standarti

- Likumdošanas apstiprinājumi: CB, CE marķējums, FCC, B klase, ICES-003, CU-EAC, EAEU RoHS, TUV/ISO9241-307, TUV-BAUART, cETLus

QD OLED monitors spēlēm  
Evnia 8000 34 collas (86,36 cm), 3440 x 1440 (WQHD)

34M2C8600/00

# Specifikācijas

## Korpuss

- Krāsa: Balta
- Apdare: Reljefa

## Kas ir iepakojumā?

- Kabeļi: HDMI kabelis, DisplayPort kabelis, USB

- augšupstraumes kabelis, kabelis pārejai no USB-C uz USB-C, barošanas kabelis, VESA balstenis
- Monitors ar statīvu
- Lietotāja dokumentācija

Izlaides datums  
2024-04-28

Versija: 6.2.1

EAN: 87 12581 79868 0

© 2024 Koninklijke Philips N.V.  
Visas tiesības patur autors.

Specifikācijas var tikt mainītas bez paziņojuma. Preču zīmes ir Koninklijke Philips N.V. vai to attiecīgu īpašnieku īpašums.

[www.philips.com](http://www.philips.com)

- \* Displeja izliekuma arkas rādiuss, mm
- \* Aktīvie pikseli: 3440 (H) x 1440 (V). Kopējais pikseļu skaits: 3456 (H) x 1456 (V); papildus 8 pikseli katrā pusē, vieta rezervēta pikseļu orbitācijai.
- \* Reakcijas laika vērtība ir līdzvērtīga SmartResponse. Mērīšanas modelis ir 1 horizontāla līnija.
- \* Lai iegūtu labāko veiktspēju, lūdzu, vienmēr nodrošiniet, ka videokarte spēj nodrošināt šī Philips displeja maksimālo izšķirtspēju un atsaukšanos ātrumu.
- \* DCI-P3 pārklājums pamatojoties uz CIE1976
- \* NTSC zona, pamatojoties uz CIE1976
- \* sRGB zona, pamatojoties uz CIE1931
- \* Adobe RGB pārklājums, pamatojoties uz CIE1976
- \* Lai izmantotu USB-C strāvas padeves un uzlādes funkciju, jūsu piezīmjdatoram/ierīcei jāatbalsta USB-C standarta strāvas padeves specifikācijas. Lai iegūtu papildinformāciju, lūdzu, skatiet papildinformāciju jūsu piezīmjdatora lietotāja rokasgrāmatā vai sazinieties ar ražotāju.
- \* Lai veiktu video pārsūtīšanu, izmantojot USB-C savienojumu, jūsu piezīmjdatoram/ierīcei jāatbalsta USB-C DP pārsūtīšanas režīms
- \* Displeja izstarošanas gaismas attiecība diapazonā no 415 līdz 455 nm līdz displeja emisijai no 400 līdz 500 nm ir mazāka par 50%.
- \* Monitora izskats var atšķirties no attēlos redzamā.