

Philips  
LCD-skjerm

### E-serien

22 (21,5" / 54,6 cm diag.)  
Full HD (1920 x 1080)

227E7QDSB



## Levende farger, skarpe detaljer

i en elegant design

Denne glimrende skjermen med god innsynsvinkel gir deg levende farger og skarpe detaljer i en elegant design som tar seg godt ut både hjemme og på kontoret.

#### Elegant design

- Elegant og slank utforming som fremhever utsmykningen hjemme
- Veksleknapp for EasySelect-meny for rask tilgang til meny på skjermen
- Smal ramme fra side til side for et sømløst utseende

#### Suveren bildekvalitet

- SmartImage Lite for enkle optimaliserte bildeinnstillinger
- SmartContrast for detaljer i dype svartnivå
- 16:9 Full HD-skjerm for skarpt detaljerte bilder
- Mindre slitsomt for øynene med flimringsfri teknologi
- AH-IPS-skjerm gir glimrende bilder med bred visningsvinkel

#### Opplev fengslende multimedia

- MHL-teknologi lar deg nyte mobilt innhold på stor skjerm

#### En grønnere hverdag

- Kvikksølvfri og miljøvennlig skjerm
- Lavt strømforbruk reduserer strømregningene

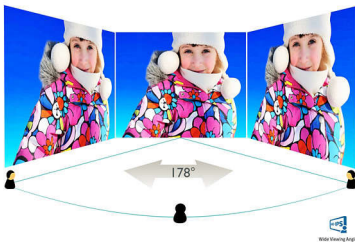
# PHILIPS

LCD-skjerm  
E-serien 22 (21,5" / 54,6 cm diag.), Full HD (1920 x 1080)

227E7QDSB/00

## Høydepunkter

### AH-IPS-teknologi



AH-IPS-skjermer bruker en avansert teknologi som gir deg ekstra brede visningsvinkler på 178/178 grader, noe som gjør det mulig å se skjermen fra nesten alle vinkler. I motsetning til standard TN-paneler gir AH-IPS-skjermer deg svært skarpe bilder med livlige farger, noe som ikke bare gjør den perfekt for bilder, filmer og nettsurfing, men også for profesjonelle programmer som krever fargenøyaktighet og konsekvent lysstyrke hele tiden.

### 16:9 Full HD-skjerm



Bildekvalitet teller. Vanlige skjermer gir kvalitet, men du forventer mer. Denne skjermen har en forbedret Full HD-oppløsning med 1920 x 1080 piksler. Tenk deg et virkelig levende bilde med Full HD for skarpe detaljer kombinert med høy lysstyrke, utrolig kontrast og realistiske farger.

### Flimringsfri teknologi



På grunn av måten lysstyrke kontrolleres på LED-bakbelyste skjermer på, opplever noen brukere at skjermen deres flimrer, og dette

fører til at de blir slitne i øynene. Philips' flimringsfri teknologi bruker en ny løsning for å regulere lysstyrken og redusere flimring, slik at seeropplevelsen blir mer behagelig.

### SmartContrast

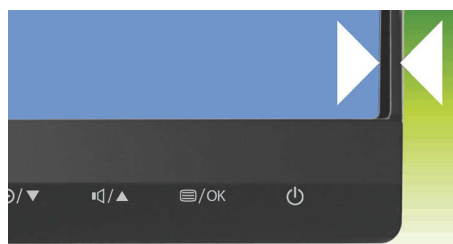


SmartContrast er en Philips-teknologi som analyserer innholdet du viser, justerer fargene automatisk og kontrollerer bakgrunnsbelysningens intensitet for å forbedre kontrasten dynamisk slik at du får de beste digitale bildene og videoene, eller som hjelp når du spiller spill med mørke fargetoner. Når økonomimodus velges, justeres kontrasten og bakgrunnsbelysningen fininnstilles for å gi akkurat den riktige visningen av kontorapplikasjoner som brukes hver dag, og for å senke strømforbruket.

### SmartImage Lite

SmartImage Lite er en eksklusiv, ledende teknologi fra Philips, som analyserer innholdet som vises på skjermen. Basert på et oppsett du velger, kan SmartImage Lite dynamisk forbedre kontrasten, fargemetningen og skarpheten på bilder og videoopptak for optimal skjermytelse – i sanntid og med ett enkelt tastetrykk.

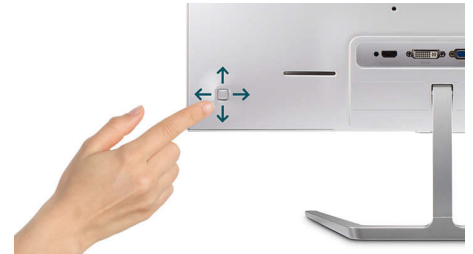
### Svært smal ramme



De nye skjermene fra Philips har svært smale rammer, noe som gir minimalt med distraksjoner og maksimal visningsstørrelse. Skjermer med den svært smale rammen er spesielt godt egnet for flervisning eller hellende

oppsett som spill, grafisk design og profesjonelle programmer, og du får følelsen av at du bruker én stor skjerm.

### Veksleknapp for EasySelect-meny



Den diskrete plasserte veksleknappen for EasySelect-meny gjør at du raskt og enkelt kan justere skjerminnstillingene i menyen på skjermen.

### Slank design

Elegant og slank utforming som fremhever utsmykningen hjemme

### MHL-teknologi



Mobile High Definition Link (MHL) er et mobil grensesnitt for audio/video for å koble mobiltelefoner og andre bærbare enheter direkte til HD-skjermer. En MHL-kabel (ekstra tilbehør) kan enkelt koble MHL-kapable bærbare enheter til denne store Philips MHL-skjermen, slik at du kan se HD-video bli levende med fullstendig digital lyd. Nå kan du ikke bare glede deg over mobile spill, bilder, filmer eller andre applikasjoner på den store skjermen, du kan også lade den mobile enheten samtidig, slik at du aldri går tom for strøm halvveis.

### Lavt strømforbruk

Lavt strømforbruk reduserer strømregningene



# Spesifikasjoner

## Tilkoblingsmuligheter

- Signallingang: VGA (analog), DVI-D (digital, HDCP), MHL-HDMI (digital, HDCP)
- Synk-inngang: Separat synk, Synk på grønn
- Lyd (inn/ut): HDMI-lyduttgang

## Bilde/skjerm

- Skjermstørrelse: 21,5 tommer / 54,6 cm
- Sideforhold: 16:9
- LCD-skjermtype: AH-IPS LCD
- Type bakgrunnsbelysning: W-LED-system
- Pikselavstand: 0,248 x 0,248 mm
- Optimal oppløsning: 1920 x 1080 ved 60 Hz
- Lysstyrke: 250 cd/m<sup>2</sup>
- Skjermfarger: 16,7 M
- Kontrastforhold (typisk): 1000 : 1
- SmartContrast: 20 000 000 : 1
- Svartid (typisk): 14 (grå-til-grå) ms
- Visningsvinkel: 178° (H) / 178° (V), @ C/R &gt; 10
- Bildeforbedring: SmartImage Lite
- Effektivt visningsområde: 476,06 (H) x 267,79 (V)
- Skannefrekvens: 30–83 kHz (H) / 56–76 Hz (V)
- sRGB
- SmartResponse (typisk): 5 ms (grå-til-grå)
- MHL: 1080p ved 30 Hz
- Uten flimring

## Praktisk

- Plug & Play-kompatibilitet: DDC/CI, Mac OS X, sRGB, Windows 8.1/8/7
- Brukerkomfort: Strøm på/av, Meny, Volum (HDMI-lyduttgang), Inngang, SmartImage Lite
- Skjermsspråk: Portugisisk (Brasil), Tsjekkisk, Nederlandsk, Engelsk, Finsk, Fransk, Tysk, Gresk, Ungarsk, Italiensk, Japansk, Koreansk, Polsk, Portugisisk, Russisk, Forenklet kinesisk, Spansk, Svensk, Tradisjonell kinesisk, Tyrkisk, Ukrainsk
- Andre praktiske funksjoner: Kensington-lås, VESA-montering (100 x 100 mm)

## Stativ

- Vippe: –5/20 grader

## Drift

- Strømforsyning: Ekstern, 100–240 V AC,

50–60 Hz

- Av-modus: 0,3 W (typ.)
- På-modus: 17,04 W (typ.) (Energy Star 6.0-testmetode)
- Standby-modus: 0,5 W (typ.)
- LED-indikator for strøm: Drift – hvit, Standby-modus – hvit (blinkende)

## Mål

- Produkt med stativ (mm): 499 x 398 x 213 millimeter
- Emballasje i mm (B x H x D): 567 x 455 x 124 millimeter
- Produkt uten stativ (mm): 499 x 306 x 50 millimeter

## Vekt

- Produkt med emballasje (kg): 4,85 kg
- Produkt med stativ (kg): 2,96 kg
- Produkt uten stativ (kg): 2,71 kg

## Miljøkrav ved bruk

- Høyde over havet: Bruk: +12 000 fot (3658 m), ikke-bruk: +40 000 fot (12 192 m)
- Temperaturområde (drift): 0 °C til 40 °C °C
- MTBF: 50 000 (unntatt bakbelysning) time(r)
- Relativ luftfuktighet: 20 %–80 %
- Temperaturområde (lagring): –20 til 60 °C °C

## Bærekraftighet

- Miljøvennlighet og energiforbruk: EnergyStar 6.0, RoHS, Kvikksølvfri
- Resirkulerbar emballasje: 100 %

## Samsvar og standarder

- Juridiske godkjenninger: CE-merket, FCC klasse B, VCCI, C-Tick, CECP, CU, SASO, KUCAS, cETLus, TUV/ISO9241-307, EPA, WEEE, PSB, TCO-sertifisert

## Kabinett

- Farge: Svart
- Fullfør: Glanset



Utgivelsesdato  
2024-04-16

Versjon: 2.0.1

EAN: 87 12581 73949 2

© 2024 Koninklijke Philips N.V.  
Alle rettigheter forbeholdt.

Spesifikasjonene kan endres uten varsel. Varemerker tilhører Koninklijke Philips N.V. eller deres respektive eiere.

[www.philips.com](http://www.philips.com)

\* Denne Philips-skjermen er MHL-sertifisert. Men hvis MHL-enheten ikke kobles til eller ikke fungerer riktig, må du se Vanlige spørsmål for MHL-enheten eller henvende deg direkte til forhandleren. Produsenten av enheten kan ha retningslinjer som krever at du kjøper deres bestemte MHL-kabel eller -adapter for at det skal fungere

\* Krever valgfri MHL-sertifisert mobil enhet og MHL-kabel (følger ikke med). Undersøk om MHL-enheten er kompatibel.

\* Energibesparingen gjennom hvilemodus/av for ErP fungerer ikke med MHL-ladefunksjonen

\* Hvis du vil se en fullstendig liste over MHL-aktiverte produkter, kan du gå til [www.mhlconsortium.org](http://www.mhlconsortium.org)

\* Ordet/varemerket AH-IPS og relaterte teknologipatenter tilhører sine respektive eiere.

\* Smart svartid er den optimale verdien fra enten GtG- eller GtG (BW)-tester.