



Philips  
LCD monitor

Klinický kontrolní displej  
21,5" (54,6 cm)

C221S3UCW

## Jednoduchost s USB displejem

ideální pro použití v klinickém prostředí

Tento monitor Philips USB je ideální pro použití v mobilním klinickém prostředí, kde nemusí být vždy po ruce zásuvka. Jednoduše jej zapojte pomocí jediného kabelu USB do notebooku a můžete spustit video.

### Jednoduchost má smysl

- Nejsou potřeba žádné napájecí a video kabely
- Napájení a video přes jediné připojení USB 2.0 z notebooku
- Skutečně snadno instalovatelné
- Okamžité zapnutí díky technologii LED

### Klinická kontrola

- Antimikrobiální kryt aktivně brání množení bakterií
- Design doplňuje klinické prostředí
- Napájení lékařské třídy zajišťuje bezpečnost s nízkým vyzařováním

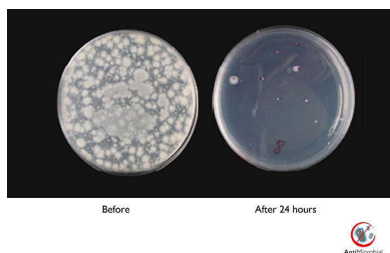
### Ergonomický design

- Nastavení výšky o 70 mm pro ideální polohu při sezení
- Možnost otočného a sklopného nastavení pro ideální úhel sledování

**PHILIPS**

## Přednosti

### Antimikrobiální kryt



Mikrobi jsou v nemocnicích a klinických prostředích rostoucím problémem, protože mohou způsobit život ohrožující infekce. Klinické kontrolní displeje Philips se s tímto problémem vyrovnávají prostřednictvím přidání antimikrobiálního aditiva odpovídajícího standardu JIS Z2801 do materiálu krytu. Aditivum tedy je nedílnou součástí krytu monitoru. Tento ochranný štít, který brání množení většiny běžných mikroorganismů, jako je například „Staphylococcus aureus (gastroenteritida)“, „Escherichia coli (E Coli)“ a „Klebsiella (pneumonie)“, nyní přispívá k zachování zdraví lékařů i pacientů.

### Napájení lékařské třídy

Základní bezpečnost, nezbytný výkon a spolehlivost jsou v profesionálním klinickém

prostředí naprosto zásadní. Na rozdíl od standardních displejů využívají klinické kontrolní displeje Philips speciální zdroje napájení lékařské třídy, aby tyto požadavky splnily. Napájení splňuje požadavky standardu EN/IEC 60601-1 a zajišťuje základní bezpečnost a nezbytný výkon. Je rovněž v souladu s kolaterálním standardem EN/IEC 60601-1-2 týkajícím se elektromagnetických testů a kompatibility na lékařské úrovni. V mnoha zemích, nemocnicích a klinikách je soulad s těmito standardy povinně vyžadován.

### Technologie LED

Bílé LED diody jsou polovodičová zařízení, která se rychle rozsvítí na plný a rovnoměrný jas, čímž zkracují dobu přípravy na provoz. LED diody neobsahují rtuť, což umožňuje ekologicky šetrný proces recyklace a likvidace. LED diody umožňují lepší ovládání stmívání LCD podsvícení a výsledkem je mimořádně vysoký kontrastní poměr. Díky stále úrovni jasů na celé obrazovce také nabízejí dokonalou reprodukci barev.

### USB napájení, video

USB monitor Philips dokáže zobrazovat obraz a napájet se přímo z USB portů notebooku

pomocí jediného USB kabelu. Nepotřebujete žádné další napájecí ani video kabely, takže mezi notebookem a monitorem získáte jednoduché připojení jediným kabelem s mimořádně nízkou spotřebou energie.

### Nastavení výšky o 70 mm

Compact Ergo Base je uživatelsky přívětivá základna monitoru Philips, umožňující měnit náklon, natočení a výšku, aby si každý uživatel mohl nastavit pozici monitoru, zaručující maximální pohodlí při prohlížení a efektivitu práce.

### Otočná a sklopná obrazovka

Díky mechanismu pro otáčení a sklápění obrazovky, který je vestavěný do podstavce, se monitor otáčí a sklápí dozadu nebo dopředu.

### Žádné napájecí ani video kabely

Nejsou potřeba žádné napájecí a video kabely

### Skutečně snadno instalovatelné

Skutečně snadno instalovatelné

### Klinické prostředí

Design doplňuje klinické prostředí



# Specifikace

## Obraz/displej

- Velikost panelu: 21,5" / 54,6 cm
- Poměr stran: 16:9
- typ LCD panelu: TFT-LCD (TN)
- Typ podsvícení: Systém W-LED
- Rozteč obrazových bodů: 0,248 × 0,248 mm
- Optimální rozlišení: 1920 × 1080 při 60 Hz
- Jas: 150 cd/m<sup>2</sup>
- Barevnost displeje: 16,7 milionu
- Kontrastní poměr (typický): 1 000:1
- Reakční doba (typická): 5 ms
- Úhel sledování: 160° (H) / 150° (V), - C/R &gt; 10
- Oblast sledování: 476,6 (š) × 268,1 (v)
- Technologie sRGB

## Možnosti připojení

- Vstup videosignálu: USB 2.0

## Pohodlí

- Kompatibilita se stand. Plug & Play: Operační systém Mac OS X, Technologie sRGB, Windows 8/7/Vista
- Jazyky zobrazení na obrazovce OSD: Čeština, Francouzština, Němčina, Italština, Portugalská, Ruština, Zjednodušená čínština, Španělština
- Další výhody: Zámek Kensington, Držák standardu VESA (100 × 100 mm)

## Podstavec

- Nastavení výšky: až 70 mm
- Otočný: -65/65 stupeň
- Sklopné provedení: -5/20 stupeň

## Spotřeba

- Napájení: Porty USB 2.0
- Režim vypnuto: 0 W
- Zapnuto: 10,3 W (typ.)
- Pohotovostní režim: 0,3 W (typ.)
- Indikátor napájení LED: Provoz – bílá
- Externí napájení: 100–240 V AC, 50–60 Hz (certifikace pro lékařské použití: IEC60601-1 / EN60601-1)

## Rozměry

- Balení v mm (Š × V × H): 565 × 461 × 131 mm

- Výrobek bez stojanu (mm): 507 × 323 × 59 mm
- Výrobek se stojanem (max. výška): 507 × 402 × 201 mm

## Hmotnost

- Výrobek s obalem (kg): 5,13 kg
- Výrobek se stojanem (kg): 3,85 kg
- Výrobek bez stojanu (kg): 3,44 kg

## Provozní podmínky

- Nadmořská výška: Provoz: +3 658 m (12 000 stop), mimo provoz: +12 192 m (40 000 stop)
- Rozsah teplot (provozní): 0 °C až 40 °C °C
- Střední doba mezi poruchami (MTBF): 30,000 hodin
- Relativní vlhkost: 20%-80 %
- Rozsah teplot (skladovací): -20 °C až 60 °C °C

## Antimikrobiální

- Antimikrobiální kryt
- JISZ2801 Antimikrobiální kryt

## Udržitelost

- Životní prostředí a energie: RoHS
- Recyklovatelnost obalového materiálu: 100 %
- Konkrétní látky: Kryt bez PVC / BFR, Bez rtuti

## Shoda a standardy

- EMC: Značka CE, IEC/EN60601-1-2
- Ergonomie/Jiné: JIS Z2801, WEEE
- Bezpečnost: Značka CE, IEC/EN60601-1

## Skříňka

- Dokončit: Textura
- Stojan: White
- Přední rámeček: White
- Zadní kryt: White

## Obsah balení

- Kabely: USB, napájení
- Monitor se stojanem
- Uživatelská dokumentace



Datum vydání 2024-03-21

Verze: 3.0.1

EAN: 87 12581 68597 3

© 2024 Koninklijke Philips N.V.  
Všechna práva vyhrazena.

Údaje mohou být změněny bez předchozího varování.  
Ochranné známky jsou majetkem Koninklijke Philips N.V. nebo jejich příslušných vlastníků.

[www.philips.com](http://www.philips.com)

\* Upozorňujeme: Tento displej není certifikován pro použití v blízkosti pacientů. Odpovědnost za jakékoli využití k primární diagnostice spočívá pouze na provozovateli nemocnice nebo kliniky.