

Philips LED
Telewizor MiniLED 4K
UHD Android TV

Procesor SI P5 Perfect Picture
Dźwięk Dolby Atmos
Telewizor z 4-stronnym ośw.
Ambilight
Telewizor Android TV 189 cm
(75")



75PML9636

Żywe kolory. Potężny dźwięk. Rzeczywisty obraz.

Telewizor MiniLED 4K UHD

Żywe kolory. Żywy dźwięk. Od filmów po gry — ten telewizor MiniLED zaprasza do zanurzenia się w Twoją ulubioną rozrywkę. Zanurz się w realistycznym obrazie, wciągającym dźwięku Bowers & Wilkins i magicznym, 4-stronnym systemie Ambilight.

Płynny obraz, realistyczne kolory, niezwykła głębia

- Żywy obraz HDR. Telewizor 4K UHD Philips.
- Kinowy obraz i dźwięk. Dolby Vision i Dolby Atmos
- Doskonały do gier. Bardzo małe opóźnienia niezależnie od konsoli
- Niezależnie od tego, co oglądasz, obraz jest realistyczny. Procesor P5 z AI.

Duży. Jasny. Piękny.

- Wszec stronne zanurzenie. 4-stronne oświetlenie Ambilight.
- Materiały najwyższej jakości. Od podstawy do pilota.
- Znakomity obraz na dużym ekranie. Telewizor MiniLED.
- Wielowymiarowe brzmienie od Bowers & Wilkins plus technologia Dolby Atmos.

Rozrywka w zasięgu Twojego głosu.

- Sterowanie głosowe. Asystent Google. Współpracuje z usługą Alexa.
- Dźwięk w wielu pomieszczeniach. DTS Play-Fi
- Po prostu inteligentny. Android TV.

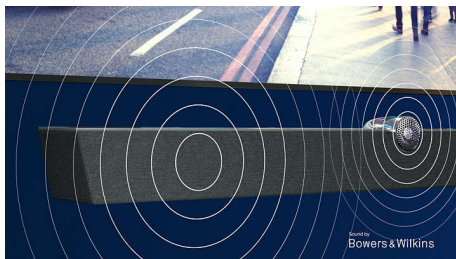
PHILIPS

Telewizor MiniLED 4K UHD Android TV

Procesor SI P5 Perfect Picture Dźwięk Dolby Atmos, Telewizor z 4-stronnym ośw. Ambilight, Telewizor Android TV 189 cm (75")

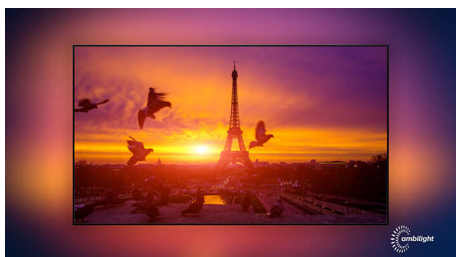
Zalety

Dźwięk Bowers & Wilkins



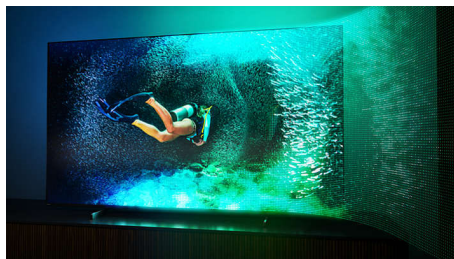
Wyjątkowa konstrukcja głośników, którą opracowali legendarni inżynierowie dźwięku, Bowers & Wilkins, zapewnia niezwykle realistyczne efekty. Doskonałe głośniki pozwalają w pełni wykorzystać możliwości systemu Dolby Atmos. Centralny głośnik wysokotonowy sprawia, że dialogi są nieskazitelne, niezależnie od akcji.

4-stronne oświetlenie Ambilight



Dzięki 4-stronnej technologii Philips Ambilight możesz poczuć każdą chwilę. Inteligentne diody LED rozmieszczone na ramie telewizora reagują na akcję rozgrywaną się na ekranie i emitują poświatę powodującą, że niemal zanurzysz się w obrazie. Spróbuj raz i przekonaj się o niezbędności tej funkcji do uzyskania pełni wrażeń.

Telewizor MiniLED



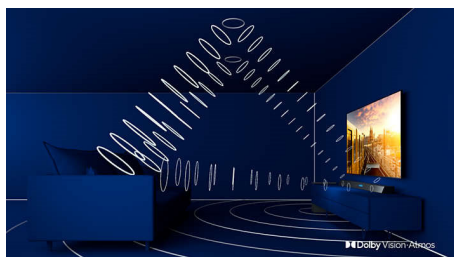
Telewizor MiniLED firmy Philips obsługuje wszystkie najważniejsze formaty HDR i zapewnia imponujący obraz na dużym ekranie z głęboką czernią i realistycznymi kolorami. Ponad tysiąc inteligentnych stref podświetlenia jest niezależnie przyciemnianych lub rozjaśnianych, aby zapewnić ostry kontrast i prawdziwą głębię.

Procesor P5 ze sztuczną inteligencją



Procesor P5 Philips z technologią AI zapewnia obraz tak realistyczny, że czujesz się jego częścią. Zaawansowany algorytm SI przetwarza obrazy w sposób podobny do ludzkiego mózgu. Bez względu na to, co oglądasz, zapewnia on wszystkie szczegóły, kontrast, bogate kolory i płynny ruch.

Dolby Vision + Dolby Atmos



Obsługa wysokiej jakości dźwięku i obrazu Dolby oznacza, że oglądana treść HDR będzie

75PML9636/12

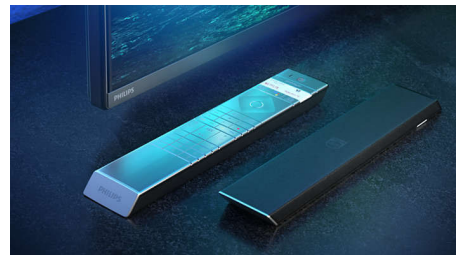
wyglądać i brzmieć doskonale. Ciesz się obrazem, który odzwierciedla oryginalne intencje reżysera, a także doświadcz przestrzennego dźwięku o prawdziwej wyrazistości i głębi.

HDMI 2.1 VRR i niskie opóźnienie



Telewizor firmy Philips jest wyposażony w najnowsze złącze HDMI 2.1 i automatycznie przełącza się na ustawienie bardzo niskiego poziomu opóźnień po rozpoczęciu gry na konsoli. Obsługa technologii VRR i FreeSync zapewnia płynną, szybką rozgrywkę. Tryb gier Ambilight wprowadza dreszczyk emocji do pokoju.

Doskonałej jakości materiały



Każdy cal tego telewizora podkreśla wysoką klasę. Szczotkowana i polerowana srebrna osłona metalowa. Nachylona pod kątem obudowa głośnika wykonana z materiału Kwadrat. Miękki, teksturowany pilot z skórzanym tyłem. Po co zgadzać się na coś mniej?

Telewizor MiniLED 4K UHD Android TV

Processor SI P5 Perfect Picture Dźwięk Dolby Atmos, Telewizor z 4-stronnym ośw. Ambilight, Telewizor Android TV 189 cm (75")

75PML9636/12

Dane techniczne

Ambilight

- Funkcje Ambilight: Wbudowane funkcje Ambilight + Hue, Ambilight Muzyka, Tryb gry, Dostosowywanie się do koloru ściany, Tryb Lounge, AmbiWakeup, AmbiSleep, Bezprzewodowe głośniki domowe Philips
- Wersja Ambilight: 4-stronny

Obraz/wyświetlacz

- Format obrazu: 16:9
- Przekątna ekranu (cale): 75 cali
- Przekątna ekranu (cm): 189 cm

- Wyświetlacz: LED 4K Ultra HD
- Rozdzielczość panelu: 3840 x 2160
- Silnik graficzny: Procesor P5 AI Perfect Picture
- Funkcje poprawy obrazu: Ultra Resolution, Dolby Vision, HDR10+, Szeroka gama kolorów — 95% przestrzeni DCI/P3, Tryb A.I. PQ, Obsługa CalMAN, Zarządzanie kolorami ISF, Micro Dimming Premium, Perfect Natural Motion
- Przekątna ekranu (cale): 75 cali

Obsługiwana rozdzielczość ekranu

- Sygnal z komputera — wejścia HDMI1/2: Obsługa

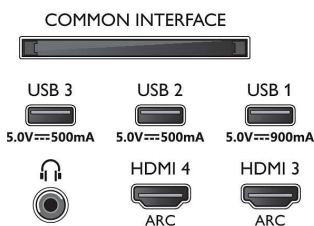
- HDMI 2.1., Obsługa HDR, HDR10+/HLG
- Sygnal z komputera — wejścia HDMI3/4: Obsługa HDMI 2.0.
- Sygnal wideo — wejścia HDMI1/2: Obsługa HDMI 2.1, Obsługa HDR, HDR10+/HLG
- Sygnal wideo — wejścia HDMI3/4: Obsługa HDMI 2.0.

Tuner/Odtwarzanie/Transmisja

- Telewizja cyfrowa: DVB-T/T2/T2-HD/C/S/S2
- Odtwarzanie video: PAL, SECAM
- Obsługa MPEG: MPEG2, MPEG4

Connections

Side



Bottom



Telewizor MiniLED 4K UHD Android TV

Processor SI P5 Perfect Picture Dźwięk Dolby Atmos, Telewizor z 4-stronnym ośw. Ambilight, Telewizor Android TV 189 cm (75")

Dane techniczne

- Przewodnik telewizyjny*: Elektroniczny program na 8 dni
- Wskaźnik siły sygnału
- Telegazeta: Telegazeta Hypertext (1000 stron)
- Obsługa HEVC

Android TV

- System operacyjny: Android TV™ 10 (Q)
- Fabrycznie zainstalowane aplikacje: Filmy z Google Play*, Muzyka z Google Play*, Wyszukiwanie Google, YouTube, Natychmiastowe filmy Amazon, BBC iPlayer, Netflix, Filmy Amazon Prime, Disney+, Aplikacja Fitness, Spotify
- Dostępna pamięć flash: 16 GB*

Funkcje technologii Smart TV

- Interakcja z użytkownikiem: SimplyShare
- Telewizor interaktywny: HbbTV
- Program: Wstrzymanie odtwarzania programu, Nagrywanie USB*
- Łatwa instalacja: Automatyczne wykrywanie urządzeń firmy Philips, Kreator połączeń z urządzeniami, Kreator instalacji sieci, Kreator ustawień
- Łatwa obsługa: Przycisk menu głównego, Ekranowa instrukcja obsługi
- Aktualizacje oprogramowania urządzenia: Kreator aktualizacji oprogramowania, Aktualizowanie oprogramowania przez USB, Aktualizacja oprogramowania sprzętowego przez Internet, Pobieranie oprogramowania sprzętowego w tle
- Ustawienia formatu ekranu: Podstawowe — Wypełnienie ekranu, Dopasuj do ekranu, Zaawansowane — Przesunięcie, Powiększenie, rozciągnięcie, Szeroki ekran
- Pilot: z obsługą głosu, z funkcją Key Light, wykończony skórą Muirhead
- Sterowanie głosowe*: Wbudowana funkcja Asystent Google, Pilot z mikrofonem, Współpraca z usługą Alexa.

Zastosowania multimedialne

- Odtwarzane formaty wideo: Kontenery: AVI, MKV, H264/MPEG-4 AVC, MPEG-1, MPEG-2, MPEG-4, HEVC (H.265), VP9, AV1
- Odtwarzane formaty muzyki: AAC, MP3, WAV, WMA (od wersji 2 do wersji 9.2), WMA-PRO (wersja 9 i 10)
- Obsługiwane formaty napisów: .SRT, .SUB, .TXT, .SMI
- Formaty odtwarzania obrazu: JPEG, BMP, GIF, PNG, 360 zdjęć, HEIF

Przetwarzanie

- Moc przetwarzania: Czterordzeniowy

Dźwięk

- Audio: Dźwięk Bowers & Wilkins, 3.1.2-kanalowy, Moc wyjściowa: 70 W (RMS)
- Konfiguracja głośników: Głośnik średni 10 W x2, głośnik wysokotonowy 12,5 W x2, głośnik niskotonowy 20 W
- Kodek: AC-4, Dolby Atmos, Dolby Digital MS12,

V2.3, DTS-HD (M6)

- Funkcje poprawy dźwięku: Dźwięk oparty na sztucznej inteligencji, Wyraźne dialogi, Wzmocnienie basów Dolby, Ustawienie głośności Dolby, Tryb nocny, Dolby Atmos, Korektor A.I., DTS Play-Fi

Łączność WiFi

- Liczba wejść HDMI: 4
- Funkcje HDMI: 4K, Zwrotny kanał audio (ARC)
- EasyLink (HDMI-CEC): Przesyłanie wiązki pilota, Sterowanie dźwiękiem, Tryb gotowości, Odtwarzanie jednym przyciskiem
- Liczba wejść USB: 2
- Połączenie bezprzewodowe: Dwupasmowa łączność Wi-Fi 802.11ac 2x2, Bluetooth 5.0
- Inne połączenia: Common Interface Plus (CI+), Cyfrowe wyjście audio (optyczne), Gniazdo anteny satelitarnej, Ethernet-LAN RJ-45, Wyjście słuchawkowe, Złącze usługi
- HDCP 2.3: Tak — wszystkie wejścia HDMI
- HDMI ARC: Tak dla wszystkich portów
- HDMI eARC: Tak, przez złącze HDMI2
- HDMI VRR: FreeSync Premium Pro, Tak - wszystkie wejścia HDMI

Karta energetyczna UE

- Klasa energetyczna dla SDR: E
- Klasa energetyczna dla HDR: G
- Wykorzystana technologia panelu: LED LCD

Moc

- Zasilanie sieciowe: 220–240 V AC, 50/60 Hz
- Temperatura otoczenia: 5°C–35°C
- Pobór mocy w trybie gotowości: $0,3\text{ W}$
- Funkcje oszczędzania energii: Zegar automatycznego wyłączenia, Czujnik światła, Wyłączanie obrazu (dla radia), Tryb Eco
- Pobór mocy w trybie wyłączenia: nie dot.

Akcesoria

- Akcesoria w zestawie: Broszura dot. kwestii prawnych i bezpieczeństwa, Przewód zasilający, Skrócona instrukcja obsługi (x1), Pilot, 2 baterie AAA, Podstawa z modulem dźwiękowym

Design

- Kolor telewizora: Srebrna metalowa ramka
- Pionowa konstrukcja: Ciemny chromowany moduł dźwięku

Wymiary

- Szerokość urządzenia (z podstawą): 1671.0 mm
- Wysokość urządzenia (z podstawą): 1056.6 mm
- Głębokość urządzenia (z podstawą): 319.8 mm
- Waga produktu (z podstawą): 47.8 kg
- Szerokość pudełka: 1959.0 mm
- Wysokość pudełka: 1200.0 mm
- Głębokość pudełka: 220.0 mm
- Szerokość podstawy: 880.0 mm
- Wysokość podstawy: 87.5/ 100.0 mm
- Głębokość podstawy: 319.8 mm
- Zgodny uchwyt ścienny: 600 x 300 mm



Data wydania 2024-04-18

Wersja: 3.3.1

EAN: 87 18863 02889 6

© 2024 Koninklijke Philips N.V.
Wszelkie prawa zastrzeżone.

Dane techniczne mogą ulec zmianie bez powiadomienia. Znaki towarowe są własnością Koninklijke Philips N.V. lub własnością odpowiednich firm.

www.philips.com

* Elektroniczny przewodnik telewizyjny i faktyczna dostępność (do 8 dni) zależą od kraju i operatora.

* Oferta aplikacji dla systemu Android może się różnić w zależności od kraju. Więcej informacji można uzyskać w lokalnym sklepie Google Play.

* Telewizor zapewnia odbiór sygnału DVB dla ogólnodostępnych programów telewizyjnych. Niektórzy nadawcy DVB mogą nie być obsługiwani. Aktualną listę można znaleźć w sekcji Często zadawane pytania na stronie pomocy technicznej firmy Philips. W przypadku niektórych nadawców obowiązuje dostęp warunkowy i wymagana jest subskrypcja. Aby uzyskać dodatkowe informacje, skontaktuj się z nadawcą.

* Aplikacja Philips TV Remote i powiązane z nią funkcje różnią się w zależności od modelu telewizora, operatora i kraju, a także modelu urządzenia przenośnego i systemu operacyjnego. Więcej szczegółów można znaleźć na stronie www.philips.com/TVRemoteapp.

* Nagrywanie przez złącze USB jest możliwe tylko w przypadku kanałów cyfrowych. Nagrywanie może zostać ograniczone przez zabezpieczenie przed kopiowaniem transmisji (CI+). Mogą wystąpić ograniczenia w zależności od kraju i kanału.

* Ołówek znajduje się tylko w niektórych częściach tego telewizora lub jego komponentach, dla których nie istnieje alternatywa technologiczna, zgodnie z bieżącymi klauzulami dot. zwolnienia przewidzianymi w dyrektywie RoHS.

* Dostępna pamięć (Flash): 16 GB, właściwa dostępna pamięć może się różnić (w zależności od fabrycznie zainstalowanych aplikacji, zainstalowanych systemów operacyjnych itd.)

* Do podłączenia głośnika SoundBar oraz innych głośników i urządzeń audio potrzebne jest złącze HDMI.

* Usługa Amazon Prime jest dostępna w wybranych językach i krajach.

* Funkcja Asystent Google jest dostępna w telewizorach Philips z systemem Android w wersji O (8) lub nowszej. Funkcja Asystent Google jest dostępna w wybranych językach i krajach.

* Wymagana subskrypcja usługi Netflix. Podlega warunkom określonym na stronie <https://www.netflix.com>

* Wymagana subskrypcja usługi Disney+. Podlega warunkom określonym na stronie <https://www.disneyplus.com> (c) 2020 Disney i jego podmioty powiązane. Usługa Disney+ jest dostępna w wybranych językach i krajach.

* Usługa Rakuten TV jest dostępna w wybranych językach i krajach.

* Amazon, Alexa i wszystkie powiązane logo są znakami towarowymi firmy Amazon.com, Inc. lub jej spółek zależnych. Usługa Amazon Alexa jest dostępna w wybranych językach i krajach.