



Philips  
Monitor LCD com  
tecnologia SoftBlue

### Linha E

22 (21,5"/54,6 cm diag.)  
1920 x 1080 (Full HD)



227E6EDSD

## Tecnologia SoftBlue

concebida para o bem-estar dos seus olhos

Concebido para si: o novo monitor elegante da linha E da Philips está equipado com a nova tecnologia SoftBlue para fornecer imagens coloridas e brilhantes que não fadigam os olhos.

#### Design elegante

- Design elegante e fino que complementa a decoração da sua casa
- Os controlos táteis modernos complementam o design
- Acabamento brilhante fabuloso para melhorar a sua decoração interior

#### Excelente qualidade de imagem

- SmartControl Lite: para sintonia rápida e fácil da apresentação
- SmartImage Lite para definições de imagem optimizadas simples
- SmartContrast para detalhes com níveis de pretos profundos
- Ecrã 16:9 Full HD para imagens nítidas e detalhadas
- Tecnologia IPS-ADS de visualização ampla para exatidão de imagens e cores
- Tecnologia SoftBlue suave para os olhos e mantém a cor

#### Experiência multimédia envolvente

- Tecnologia MHL para desfrutar de conteúdos móveis num ecrã de grandes dimensões

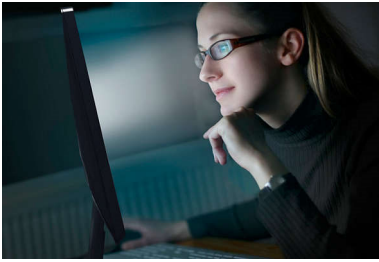
#### Mais ecológico, todos os dias

- Baixo consumo de energia poupança na eletricidade

# PHILIPS

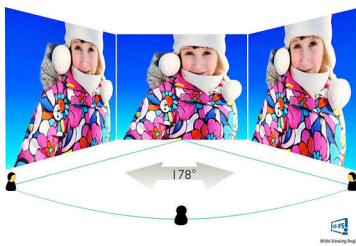
# Destaques

## Tecnologia SoftBlue



A tecnologia LED SoftBlue utiliza uma tecnologia inteligente para reduzir a luz azul de onda curta, que é prejudicial, sem afetar a cor ou imagem do ecrã. A organização internacional de teste TUV Rheinland certificou a tecnologia LED SoftBlue como capaz de reduzir a luz azul prejudicial.

## Tecnologia IPS-ADS



Os ecrãs IPS-ADS utilizam uma tecnologia avançada que lhe proporciona ângulos de visualização extra amplos de 178/178 graus, o que permite ver o ecrã a partir de praticamente qualquer ângulo. Ao contrário dos painéis TN padrão, os ecrãs IPS-ADS fornecem-lhe imagens incrivelmente nítidas com cores vivas, sendo ideais para fotografias, filmes e navegação na Internet, mas também para aplicações profissionais que exigem precisão de cor e luminosidade uniforme em todos os momentos.

## Ecrã 16:9 Full HD



O ecrã Full HD apresenta uma resolução panorâmica de 1920 x 1080p. Esta é a resolução mais elevada em fontes HD para garantir a melhor qualidade de imagem possível. É totalmente compatível com as próximas tecnologias, uma vez que suporta sinais de 1080p a partir de todas as fontes, incluindo as mais recentes, como Blu-ray e consolas de jogos HD avançadas. O processamento do sinal é amplamente modernizado para suportar este nível muito mais elevado de qualidade e resolução. Produz imagens de varrimento progressivo sem cintilação e com excelentes cores e brilho.

## SmartImage Lite

SmartImage Lite é uma tecnologia exclusiva e de vanguarda da Philips, que analisa o conteúdo apresentado no ecrã. Com base no cenário que selecionar, a SmartImage Lite melhora de forma dinâmica o contraste, a saturação das cores e a nitidez de imagens e vídeos para garantir um excelente desempenho do ecrã. Tudo isto em tempo real com um simples toque num botão.

## SmartControl Lite

SmartControl Lite é o software de controlo de monitores com uma interface gráfica do utilizador baseada em ícones 3D de próxima geração. Isto permite ao utilizador efetuar a sintonia fina da maior parte dos parâmetros do monitor tais como cor, brilho, calibragem do ecrã, multimédia, gestão de ID, etc., com o rato.

## SmartContrast



SmartContrast é uma tecnologia da Philips que analisa os conteúdos que está a visualizar, esta ajusta automaticamente as cores e controla a intensidade da retroiluminação para realçar dinamicamente o contraste para obter as melhores imagens e vídeos digitais ou para jogos onde são apresentados tons escuros. Quando está selecionado o modo de poupança de energia, o contraste é regulado e a retroiluminação é ajustada com precisão para uma apresentação perfeita das aplicações diárias do escritório e para um baixo consumo de energia.

## Design esguio

Design elegante e fino que complementa a decoração da sua casa

## Controlos táteis modernos



Os controlos táteis são ícones inteligentes e sensíveis ao toque que substituem os botões salientes e permitem ao utilizador ajustar o monitor segundo as suas preferências. O controlo tátil responde ao mais leve toque e confere ao monitor uma aparência moderna.



# Especificações

## Conectividade

- Entrada de sinal: VGA (analógico), DVI-D (HDCP digital), MHL-HDMI (digital, HDCP)
- Entrada de sincronização: Sincronização separada, Sincronização no verde
- Áudio (entrada/saída): Saída áudio HDMI

## 2 colunas frequências médias e altas 10 W, subwoofer 30 W

- Tamanho do painel: 21,5 polegadas / 54,6 cm
- Rácio de visualização: 16:9
- Tipo de painel LCD: LCD IPS-ADS
- Tipo de retroiluminação: Sistema W-LED
- Espaçamento de píxeis: 0,248 x 0,248 mm
- Ótima resolução: 1920 x 1080 @ 60 Hz
- Luminosidade: 250 cd/m<sup>2</sup>
- Cores do ecrã: 16,7 milhões
- Rácio de contraste (típico): 1000:1
- SmartContrast: 20 000 000:1
- Tempo de resposta (típico): 5 ms (Cinzeno a cinzeno)\*
- Ângulo de visualização: 178° (H) / 178° (V), a C/R &gt; 10
- Melhoramento de imagem: SmartImage Lite
- Área de visualização efetiva: 476,6 (H) x 268,1 (V)
- Frequência de varrimento: 30 -83 kHz (H) / 56 - 75 Hz (V)
- sRGB
- MHL: 1080P @ 60 Hz
- SoftBlue

## Conveniência

- Compatibilidade Plug & Play: DDC/CI, Mac OS X, sRGB, Windows 7, Windows 8
- Funcionalidades para o utilizador: Ligar/desligar, Menu, 4:3 / panorâmico, Entrada, SmartImage Lite
- Idiomas do OSD: Português do Brasil, Checo, Holandês, Inglês, Finlandês, Francês, Alemão, Grego, Húngaro, Italiano, Japonês, Coreano, Polaco, Português, Russo, Chinês Simplificado, Espanhol, Sueco, Chinês Tradicional, Turco, Ucraniano
- Outras funcionalidades: Bloqueio Kensington

## Suporte

- Inclinação: -5/20 graus

## Alimentação elétrica

- Alimentação elétrica: Externa, 100-240 V CA, 50-60 Hz
- Modo desligado: 0,3 W (típ.)
- Modo ligado: 15,52 W (típ.) (método de teste EnergyStar 6.0)
- Modo de espera: 0,5 W (típ.)
- Indicador LED de energia: Funcionamento - branco, Modo de espera - branco (intermitente)

## Dimensões

- Produto com suporte (mm): 511 x 400 x 212 mm
- Embalagem em mm (LxAxP): 562 x 466 x 106 mm
- Produto sem suporte (mm): 511 x 318 x 36 mm

## Peso

- Produto com embalagem (kg): 4,50 kg
- Produto com suporte (kg): 2,95 kg
- Produto sem suporte (kg): 2,58 kg

## Condições de funcionamento

- Altitude: Em funcionamento: 3658 m; desligado: 12 192 m
- Limite de temperaturas (funcionamento): 0 °C a 40 °C °C
- MTBF: 30 000 hora(s)
- Humidade relativa: 20%-80 %
- Limite de temperaturas (armazenamento): -20 °C a 60 °C °C

## Sustentabilidade

- Ecologia e energia: EnergyStar 6.0, ROHS, Sem mercúrio
- Embalagem em material reciclável: 100 %

## Conformidade e normas

- Aprovações regulamentares: BSMI, CCC, Marcação CE, cETLus, FCC Classe B, GOST, SASO, SEMKO, TUV/ISO9241-307, REEE

## Caixa

- Cor: BlackCherry
- Terminar: Brilhante

## Conteúdo da embalagem:

- Cabos: Cabo D-Sub, cabo de alimentação
- Monitor com suporte
- Documentação do utilizador



Data de publicação  
2024-05-06

Versão: 3.0.1

EAN: 87 12581 74394 9

© 2024 Koninklijke Philips N.V.  
Todos os direitos reservados.

Todas as especificações estão sujeitas a alterações sem aviso prévio. As marcas comerciais são propriedade de Koninklijke Philips N.V. ou dos respectivos detentores.

[www.philips.com](http://www.philips.com)

\* Este ecrã Philips possui certificação MHL. Contudo, se o seu dispositivo MHL não estabelecer ligação ou não funcionar corretamente, consulte as perguntas frequentes sobre o dispositivo MHL ou contacte diretamente o fornecedor para obter orientações. A política do fabricante do dispositivo pode exigir que adquira um cabo ou adaptador MHL específico da marca para garantir o funcionamento

\* Requer um dispositivo móvel opcional com certificação MHL e um cabo MHL (não incluídos). Contacte o fornecedor do dispositivo MHL para garantir a compatibilidade.

\* A poupança de energia no modo de espera/desligado de produtos relacionados com a energia não é aplicável à funcionalidade de carregamento MHL

\* A lista completa de produtos compatíveis com MHL pode ser consultada em [www.mhlconsortium.org](http://www.mhlconsortium.org)

\* O logótipo de texto/marca comercial "IPS" e patentes relacionadas com estas tecnologias pertencem aos seus respetivos proprietários.

\* Valor do tempo de resposta igual a SmartResponse