

Philips
LCD monitor
s mimořádně širokým
spektrém barev

Řada E
68,6 cm (27")
1 920 x 1 080 (Full HD)

276E7QDAB



Živé, realistické barvy

v elegantním provedení

Tento úžasný displej se širokým úhlem sledování a mimořádně širokým spektrem barev se pyšní realistickými barvami. Elegantní provedení mu dává lehký a svěží vzhled hodící se do každé domácnosti či kanceláře.

Elegantní provedení

- Elegantní tenké provedení se stane doplňkem vašeho domova
- Krásná lesklá povrchová úprava ozdobí váš domov
- Tlačítko EasySelect pro přepínání v nabídce umožňuje rychlý přístup k nabídce na obrazovce

Zažijte multimédia, která vás pohltí

- Technologie MHL umožňuje užívat si mobilní obsah na velké obrazovce
- Vestavěné stereo reproduktory pro multimédia

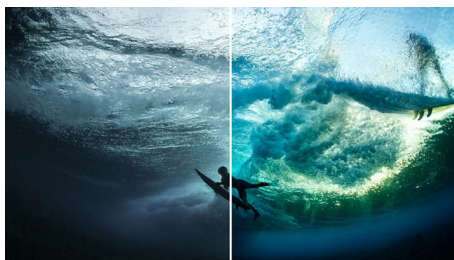
Vynikající kvalita obrazu

- Funkce SmartImage Lite pro snadnou optimalizaci nastavení obrazu
- SmartContrast pro detaily s bohatou černou barvou
- Displej 16:9 Full HD pro čistý obraz plný detailů
- Technologie širokého sledování IPS LED přináší přesný obraz i barvy
- Menší únava očí díky technologii Flicker-free
- Technologie mimořádně širokého spektra barev, široké spektrum barev pro dosažení živého obrazu

PHILIPS

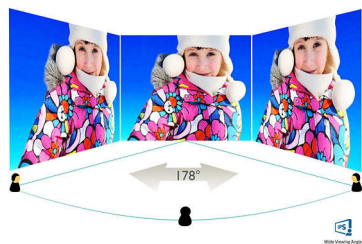
Přednosti

Technologie mimořádně širokého spektra barev



Díky technologii mimořádně širokého spektra barev získáte jasnější obraz. Širší barevné spektrum technologie Ultra Wide-Color poskytuje přirozené odstíny zelené, živé odstíny červené a hlubší odstíny modré. Technologie mimořádně širokého spektra barev oživuje multimediální zábavu a obraz, a dokonce produktivitu.

Technologie IPS



Displeje IPS využívají pokročilou technologii, která přináší zvláště široké úhly sledování 178/178 stupňů: displej lze tedy sledovat téměř z libovolného úhlu. Na rozdíl od standardních panelů TN poskytují displeje IPS pozoruhodně ostrý obraz se živými barvami, takže jsou ideální nejen pro fotografie, filmy a procházení internetu, ale lze je využít i pro profesionální aplikace, které za všech okolností vyžadují přesné barvy a konzistentní jas.

Displej 16:9 Full HD



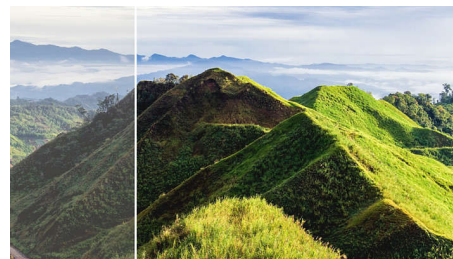
Na kvalitě obrazu záleží. Běžné displeje poskytují kvalitu, ale vy očekáváte víc. Tento displej nabízí vylepšené rozlišení Full HD 1920 x 1080. Díky rozlišení Full HD zajišťujícímu ostrý detail a vysokému jasů vzniká neuvěřitelný kontrast a realistické barvy, které dodají obrazu na opravdovosti.

Technologie Flicker-free



Kvůli způsobu ovládnání jasu na obrazovkách s podsvícením LED čelí někteří uživatelé blikání na obrazovce, které způsobuje únavu očí. Technologie Flicker-free společnosti Philips využívá nové řešení regulace jasu, snižuje blikání a sledování je pak komfortnější.

SmartContrast

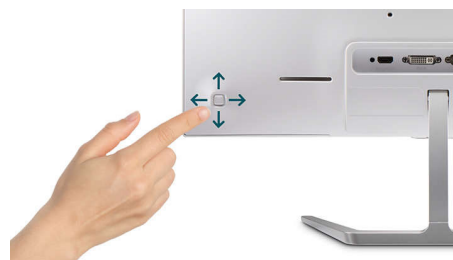


SmartContrast je technologie Philips, která analyzuje zobrazovaný obsah, automaticky nastavuje barvy a řídí intenzitu podsvícení k dynamickému zvýšení kontrastu pro nejlepší digitální fotografie a video nebo hraní her, když jsou zobrazovány tmavé tóny. Pokud zvolíte režim Economy, bude nastaven kontrast a jemně doladěno podsvícení pro přesné zobrazení každodenních kancelářských aplikací a pro snížení spotřeby.

Funkce SmartImage Lite

Funkce SmartImage Lite je exkluzivní, špičková technologie společnosti Philips, která analyzuje obsah zobrazovaný na obrazovce. Na základě vámi zvoleného scénáře funkce SmartImage Lite dynamicky zlepšuje kontrast, sytost barev a ostrost obrazů a videozáznamů pro dokonalé zobrazení - vše v reálném čase, stisknutím jediného tlačítka.

Tlačítko EasySelect pro přepínání v nabídce



Diskrétně umístěné tlačítko EasySelect pro přepínání v nabídce umožňuje rychle a snadno provádět změny nastavení monitoru v nabídce na obrazovce.



Ultra Wide Color



IPS
Wide Viewing
Angle



Full HD
1080p



Flicker-free



SmartImage Lite



EasySelect



MHL
Mobile High-Definition Link



Built-in Speaker



Built-in Speaker

Specifikace

Možnosti připojení

- Vstup signálu: VGA (analogový), DVI-D (digitální, HDCP), MHL-HDMI (digitální, HDCP)
- Vstup synchronizace: Samostatná synchronizace, Funkce Sync on Green
- Vstup/výstup audia: Vstup pro audio z PC, Výstup pro sluchátka

Obraz/displej

- Velikost panelu: 68,6 cm (27")
- Poměr stran: 16:9
- typ LCD panelu: Technologie IPS
- Typ podsvícení: Systém W-LED
- Rozteč obrazových bodů: 0,311 x 0,311 mm
- Optimální rozlišení: 1920 x 1080 při 60 Hz
- Jas: 250 cd/m²
- Barevnost displeje: 16,7 milionu
- Barevný gamut (typický): 104,4% NTSC (CIE1976)*
- Kontrastní poměr (typický): 1000:1
- SmartContrast: 20 000 000:1
- Reakční doba (typická): 5 ms (šedá–šedá)*
- Úhel sledování: 178° (H) / 178° (V), - C/R > 10
- Vylepšení obrazu: Funkce SmartImage Lite
- Oblast sledování: 597,9 (H) x 336,3 (V)
- Snímková frekvence: 30–83 kHz (H) / 56-76 Hz (V)
- Technologie sRGB
- MHL: 1080P při 30 Hz
- Bez blikání

Pohodlí

- Vestavěné reproduktory: 3 W x 2
- Kompatibilita se stand. Plug & Play: DDC/CI, Operační systém Mac OS X, Technologie sRGB, Windows 8.1/8/7
- Pohodlí uživatele: Zapnuto/Vypnuto, Nabídka, Hlasitost (výstup zvuku HDMI), Vstup, Funkce SmartImage Lite
- Jazyky zobrazení na obrazovce OSD: Brazilská portugalština, Čeština, Nizozemština, Čeština, Finština, Francouzština, Němčina, Řecká, Maďarština, Italština, Japonská, Korejská, Polština, Portugalská, Ruština, Zjednodušená čínština, Španělština, Švédština, Tradiční čínština, Turečtina, Ukrajínština
- Další výhody: Zámek Kensington, Držák standardu VESA (100 x 100 mm)

Podstavec

- Sklopné provedení: -5/20 stupěň

Spotřeba

- Napájení: Externí, Střídavý proud 100–240 V, 50–60 Hz
- Režim vypnuto: 0,3 W (typ.)
- Zapnuto: 17,03 W (typ.) (metoda testování EnergyStar 7.0)
- Pohotovostní režim: 0,5 W (typ.)
- Indikátor napájení LED: Provoz – bílá, Pohotovostní režim – bílá (blikající)

Rozměry

- Výrobek se stojanem (mm): 616 x 468 x 179 mm
- Balení v mm (Š x V x H): 676 x 544 x 113 mm
- Výrobek bez stojanu (mm): 616 x 370 x 52 mm

Hmotnost

- Výrobek s obalem (kg): 6,81 kg
- Výrobek se stojanem (kg): 4,33 kg
- Výrobek bez stojanu (kg): 4,08 kg

Provozní podmínky

- Nadmořská výška: Provoz: +3 658 m (12 000 stop), mimo provoz: +12 192 m (40 000 stop)
- Rozsah teplot (provozní): 0 °C až 40 °C °C
- Střední doba mezi poruchami (MTBF): 50 000 (bez podsvícení) hodin
- Relativní vlhkost: 20 %–80 %
- Rozsah teplot (skladovací): -20 °C až 60 °C °C

Udržitelnost

- Životní prostředí a energie: EnergyStar 7.0, RoHS, Bez rtuti
- Recyklovatelnost obalového materiálu: 100 %

Shoda a standardy

- Regulační opatření: Značka CE, FCC Třída B, CU-EAC, Certifikát TCO, TUV/ISO9241-307, VCCI, RCM, WEEE, CEC

Skříňka

- Barva: Černá
- Dokončit: Lesklý

Obsah balení

- Kabely: VGA, audio, napájení
- Monitor se stojanem
- Uživatelská dokumentace



Datum vydání 2024-04-24

Verze: 5.0.1

EAN: 87 12581 74041 2

© 2024 Koninklijke Philips N.V.
Všechna práva vyhrazena.

Údaje mohou být změněny bez předchozího varování.
Ochranné známky jsou majetkem Koninklijke Philips N.V. nebo jejich příslušných vlastníků.

www.philips.com

* Tento displej Philips je certifikován pro technologii MHL. Nicméně v případě, kdy se vaše zařízení MHL nemůže připojit nebo nefunguje správně, prověřte časté otázky (FAQ) u dodavatele zařízení MHL nebo se s žádostí o radu obraťte přímo na dodavatele. Politika výrobce vašeho zařízení může vyžadovat zakoupení kabelu MHL nebo kabelu jeho konkrétní značky, který bude fungovat.

* Vyžaduje volitelné mobilní zařízení certifikované pro technologii MHL a kabel MHL (není součástí dodávky). Kompatibilitu ověřte u svého dodavatele zařízení MHL.

* Pohotovostní režim/Vypnuto úspora energie ErP neplatí pro nabíjení MHL

* Úplný seznam výrobků podporujících technologii MHL naleznete na webové stránce www.mhlconsortium.org

* Kabely HDMI se liší v závislosti na oblasti a modelu.

* Hodnota doby odezvy se rovná té s technologii SmartResponse

* 85% NTSC (CIE1931), sRGB: 122,9 %

* Označení „IPS“ / ochranná známka a související patenty technologii patří příslušným vlastníkům.