

Philips 4000 series  
Draadloos toetsenbord

Functionaliteit voor meerdere  
apparaten

Multimedia-snelkoppelingen  
Intelligente energiebesparing

SPK6407B



## Draadloos gemak, compact ontwerp

Dit apparaat is gemaakt voor multitasken. Sluit tot drie apparaten aan op dit toetsenbord en de superresponsieve toetsen zorgen voor de best mogelijke prestaties voor productiviteit.

### **Draadloos gemak**

- Draadloze 2,4G-verbinding voor een volledig draadloze werkplek
- Intelligente energiebesparing

### **Stijlvol design**

- Gelaserde toetsen zien er geweldig uit en gaan langer mee
- Lage toetsen zien zijn snel en zien er stijlvol uit

### **De betrouwbaarheid van Philips**

- Toetsen gaan miljoenen toetsaanslagen mee voor duurzaamheid

### **Ontworpen voor optimale prestaties**

- Handige multimedia-snelkoppelingen
- Universeel toetsenbord ondersteunt meerdere apparaten
- Compatibiliteit met meerdere besturingssystemen voor meerdere apparaten

**PHILIPS**

# Kenmerken

## Toetsaanslagen voor duurzaamheid



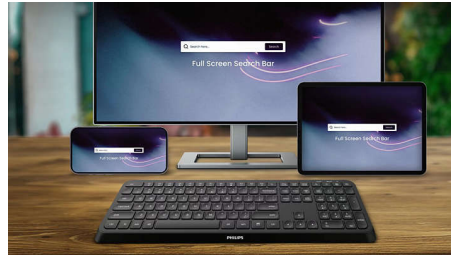
Toetsen gaan miljoenen toetsaanslagen mee voor duurzaamheid

## Draadloze 2.4G-verbinding



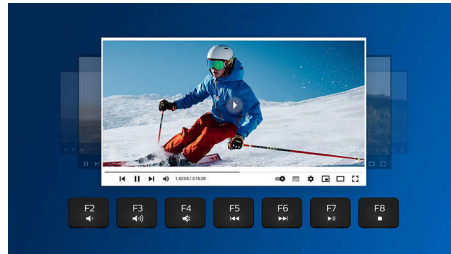
Houd de computerkabels onder controle. Voor elk toetsenbord of elke muis met deze functie kunt u het accessoire op elke PC aansluiten via een snelle draadloze 2,4Hz-verbinding. Het eenvoudige installatieproces en het slanke design van het accessoire zorgen ervoor dat uw werkplek er netjes uitziet, zonder kabels.

## Ondersteunt meerdere apparaten



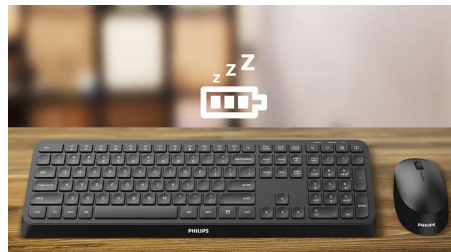
Type-on-anything universeel toetsenbord. Dit toetsenbord werkt met uw computer, maar ook met uw smartphone of tablet.

## multimedia-snelkoppelingen



Met deze multimedia-snelkoppelingen kunt u met slechts één klik schakelen tussen muziek, volume of het afspelen van een video.

## Intelligente energiebesparing



Met de intelligente energiebesparende functie kan dit toetsenbord in stand-by worden gezet en zo energie besparen wanneer deze niet wordt gebruikt.

## Gelaserde toetsen



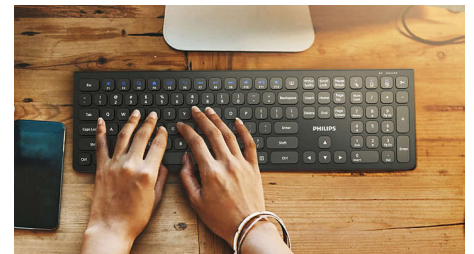
Gelaserde toetsen zien er geweldig uit, zijn goed leesbaar en gaan langer mee. Een eersteklas keuze.

## Compatibiliteit met meerdere besturingssystemen



Compatibel met iOS, MAC en Windows. U kunt er gemakkelijk tussen schakelen via de snelkoppelingen.

## Lage toetsen



De lage toetsen zorgen voor een stijlvolle look en ze zijn snel en responsief voor typen.

# Specificaties

## OS/systeemvereisten

- Systeemvereisten: Microsoft Windows 7, Windows 8, Windows 10 of hoger; Linux V1.24 en hoger; Mac OS 10.5 en hoger;

## Fysieke afmetingen

- Afmetingen (l x b x h): 433 x 136 x 22 mm
- Gewicht: 566 g

## Technische specificaties

- Kleur voorpaneel: Zwart

- Coatingtype: Mat
- Connectiviteit: 2,4 GHz en Bluetooth 3.0/5.0 draadloos
- Designtype: Ergonomisch en stijlvol design
- Vereist stuurprogramma: Geen stuurprogramma
- Producttype: draadloos toetsenbord
- Materiaal voorpaneel: Voorpaneel van plastic
- Levensduur toetsen: 10 miljoen toetsaanslagen
- Toetsen: 110 toetsen



Publicatiedatum  
2024-04-01

Versie: 6.0.1

EAN: 87 12581 78166 8

© 2024 Koninklijke Philips N.V.  
Alle rechten voorbehouden.

Specificaties kunnen zonder voorafgaande kennisgeving worden gewijzigd. Handelsmerken zijn het eigendom van Koninklijke Philips N.V. en hun respectieve eigenaren.

[www.philips.com](http://www.philips.com)