

Philips 6000 series
Clavier Bluetooth® pour
plusieurs appareils

Fonctionnalité multi-appareil

Raccourcis multimédias
Repose-paume amovible
Économie d'énergie intelligente

SPK6607B



Performances et confort

Ce clavier est pensé pour la productivité : il offre une connexion sans fil Bluetooth® et 2,4 GHz ainsi que la possibilité de relier trois appareils différents pour permettre un travail efficace et sans câbles gênants.

Commodité du sans-fil

- Connexion sans fil 2,4 GHz pour un espace de travail entièrement sans fil
- Économie d'énergie intelligente

Une conception pensée pour le confort

- Repose-paume ergonomique pour plus de confort

La fiabilité Philips

- Les touches résistent à des millions de frappes, pour une excellente durabilité
- Les touches gravées au laser sont belles et durent plus longtemps

Conçue pour assurer des performances optimales

- Raccourcis multimédias pratiques
- Le clavier universel prend en charge plusieurs appareils
- Les touches basses sont stylées et réactives
- Compatibilité avec différents systèmes d'exploitation pour une utilisation multi-appareil

PHILIPS

Clavier Bluetooth® pour plusieurs appareils
Fonctionnalité multi-appareil Raccourcis multimédias, Repose-paume amovible, Économie d'énergie intelligente

SPK6607B/19

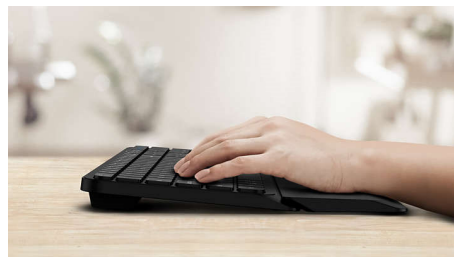
Points forts

Résiste aux frappes



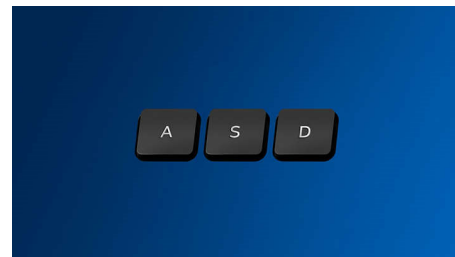
Les touches résistent à des millions de frappes, pour une excellente durabilité

Repose-paume ergonomique



Le repose-paume permet de positionner confortablement vos mains sur le clavier et de reposer vos paumes lorsque vous ne tapez pas.

Touches gravées au laser



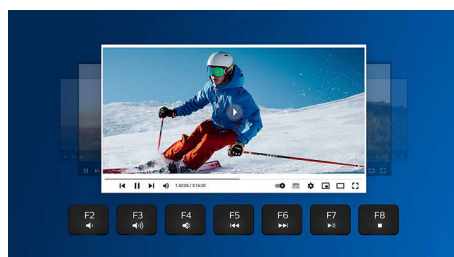
Les touches gravées au laser sont belles, très lisibles et durent plus longtemps. Un choix haut de gamme.

Connexion sans fil 2,4 GHz



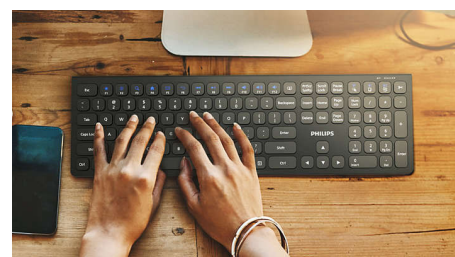
Évitez les câbles autour de votre ordinateur. Tout clavier ou souris offrant cette fonction permet une connexion sans fil rapide 2,4 GHz à n'importe quel PC. L'installation est simple et le design élégant, pour un espace de travail net et sans fil.

raccourcis multimédias



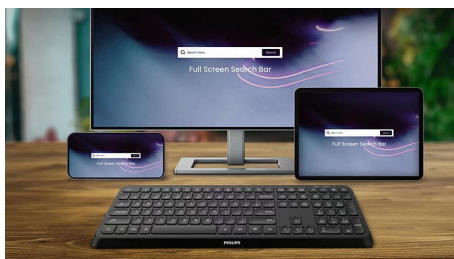
Ces raccourcis multimédias vous permettent de sélectionner d'un simple clic la diffusion de musique, le volume ou la lecture de vidéos.

Touches basses



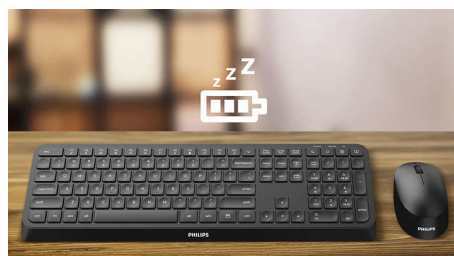
Les touches basses apportent une touche de style. Elles sont rapides et réactives pour la frappe.

Prend en charge plusieurs appareils



Clavier universel pour toutes sortes d'appareils. Ce clavier fonctionne avec votre ordinateur, mais également avec votre smartphone ou votre tablette.

Économie d'énergie intelligente



La fonction Économie d'énergie intelligente bascule le clavier en mode Veille pour économiser de l'énergie lorsqu'il est inactif.

Compatibilité avec différents systèmes d'exploitation



Compatible avec iOS, Mac et Windows : des raccourcis permettent de passer facilement de l'un à l'autre.

Clavier Bluetooth® pour plusieurs appareils

Fonctionnalité multi-appareil Raccourcis multimédias, Repose-paume amovible, Économie d'énergie intelligente

SPK6607B/19

Caractéristiques

Système d'exploitation / configuration requis(e)

- Configuration requise pour le système: Microsoft Windows 7, Windows 8, Windows 10 ou ultérieur ; Linux V1.24 et ultérieur ; Mac OS 10.5 et ultérieur ;

Caractéristiques physiques

- Dimensions (L x l x H): 433 x 196 x 22 mm
- Poids: 739 g

Spécificités techniques

- Couleur du panneau avant: Noire

- Type de revêtement: Peinture caoutchouc/mate
- Connectivité: 2,4 GHz et Bluetooth® 3.0/5.0 sans fil
- Type de design: Une conception ergonomique et élégante
- Pilote: Aucun pilote
- Type de produit: clavier sans fil
- Matériau du panneau avant: Panneau avant - plastiques
- Durée de vie des touches: 10 millions de frappes
- Touches: 110 touches



Date de publication
2024-04-24

Version: 4.0.1

EAN: 87 12581 78316 7

© 2024 Koninklijke Philips N.V.
Tous droits réservés.

Les caractéristiques sont sujettes à modification sans préavis. Les marques commerciales sont la propriété de Koninklijke Philips N.V. ou de leurs détenteurs respectifs.

www.philips.com