



Philips Brilliance
LCD-skærm med SoftBlue-
teknologi

P Line

22 (21,5" / 54,6 cm diag.)
1920 x 1080 (Full HD)

221P6EPYEB

Fremragende ydelse fra alle vinkler

med en Full HD IPS-skærm

Den nye Philips Brilliance-skærm, som er tilpasset til dig, er udstyret med den nye SoftBlue LED-teknologi, der giver flotte farverige billeder med henblik på maksimal produktivitet og er skånsom mod øjnene.

Fremragende ydeevne

- SmartImage-forudindstillinger til nemme, optimerede billedindstillinger
- IPS-ADS-vidvinkelteknologi giver nøjagtige billeder og farver

Designet til mennesker

- SmartErgoBase sikrer brugervenlige ergonomiske justeringer
- Mindre øjentræthed med flimmerfri teknologi
- SoftBlue-teknologi er mere skånsom for øjnene og bevarer farverne

Bæredygtigt øko-design

- PowerSensor sparer på op til 80 % af energiomkostningerne
- LightSensor giver perfekt lysstyrke med minimalt strømforbrug

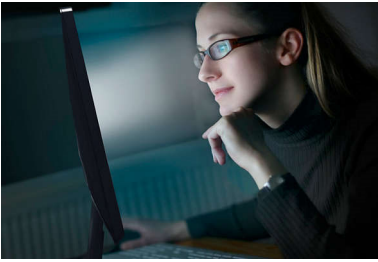
Nem at anvende

- Indbyggede stereohøjttalere til multimedier
- DisplayPort-tilslutning optimerer grafikken
- USB 3.0 hub for praktisk adgang og hurtig opladning

PHILIPS

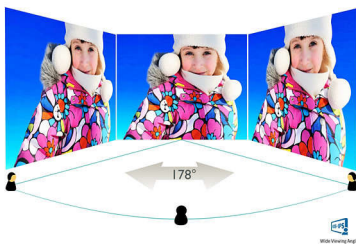
Vigtigste nyheder

SoftBlue-teknologi



SoftBlue LED-teknologi anvender en intelligent teknologi til at reducere skadeligt, blåt kortbølgeblys uden at påvirke skærmens farve eller billede. SoftBlue LED-teknologi er godkendt af det internationale testinstitut TÜV Rheinland til at kunne reducere skadeligt blåt lys.

IPS-ADS-teknologi



IPS-ADS-skærme anvender avanceret teknologi, der giver dig ekstra brede betragtningsvinkler på 178/178 grader, så du kan se skærmen fra næsten enhver vinkel. I modsætning til almindelige TN-paneler opnår du med IPS-ADS-skærme bemærkelsesværdigt skarpe billeder med levende farver, så de ikke alene er perfekt til fotos, film og søgning på nettet, men også til professionelle applikationer, der stiller krav om nøjagtige farver og ensartet lysstyrke til enhver tid.

SmartImage



SmartImage er en eksklusiv, førende Philips-teknologi, der analyserer det indhold, der vises

på skærmen, og giver optimeret skærmydeevne. Denne brugervenlige grænseflade giver dig mulighed for at vælge mellem en række tilstande, f.eks. Kontor, Billede, Foto, Film, Spil osv., så det passer til den aktuelle anvendelse. SmartImage optimerer på dynamisk vis kontrast, farvemætning og skarphed for billeder og video, så du får en ultimativ skærmydeevne. Indstillingen Sparetilstand giver store strømbesparelser. Det hele er i realtid og med tryk på blot én knap!

Flimmerfri teknologi



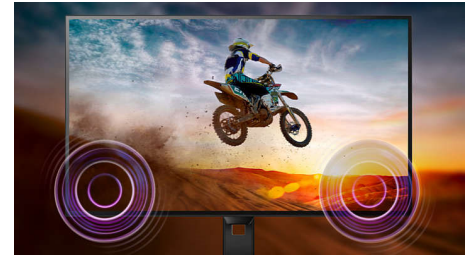
På grund af den særlige styring af lysstyrke på LED-baggrundsbelyste skærme oplever nogle brugere flimmer på skærmen, hvilket gør øjnene trætte. Philips' flimmerfrie teknologi anvender en ny løsning til at regulere lysstyrke og reducere flimmeret, så du får en mere behagelig oplevelse.

SmartErgoBase



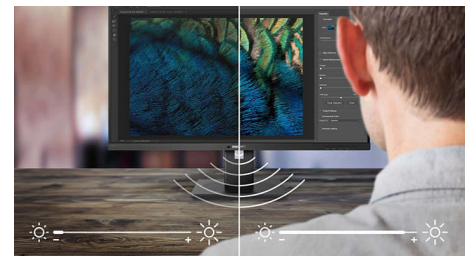
SmartErgoBase er en skærmfod, som giver en mere ergonomisk korrekt skærmvisning plus kabelstyring. Fodens brugervenlige højde, hældning, vinkel og rotation giver mulighed for at placere skærmen mest hensigtsmæssigt, så den fysiske belastning på lange arbejdsdage mindskes. Den smarte kabelføring giver mindre rod og får arbejdspladsen til at virke professionel.

Indbyggede stereohøjtalere



Et par stereohøjtalere i høj kvalitet indbygget i en skærm. De kan være fremadrettede eller usynlige nedadrettede, opadrettede, bagudrettede osv. afhængigt af model og design.

PowerSensor



PowerSensor er en indbygget "menneskedetektor", der udsender og modtager uskadelige infrarøde signaler for at bestemme, om en bruger er til stede. Sensoren reducerer automatisk skærmens lysstyrke, når brugeren fjerner sig fra skrivebordet, hvilket reducerer energiomkostningerne med op til 80 % og forlænger skærmens levetid

USB 3.0 hub med FastCharge

Super Speed USB 3.0 har en overførselshastighed på 5,0 Gbit/s, hvilket er ca. 10 gange hurtigere end USB 2.0-standarden. Derved reduceres dataoverførselstiden markant, så du sparer tid og penge. Med større båndbredde, superhurtig overførselshastighed, bedre strømstyring og generelt bedre ydelse sætter USB 3.0 den nyeste globale standard, så du kan bruge lagringsenheder med stor kapacitet. Nu behøver du ikke at vente så længe på opladning af enheder. Den nye FastCharge-funktion muliggør hurtig opladning. USB 3.0 er også bagudkompatibel med USB 2.0-enheder.



Specifikationer

Tilslutningsmuligheder

- Signallindgang: DisplayPort x 1, DVI-D (digital, HDCP), VGA (Analog)
- USB: USB 3.0 x 4 (1 m/hurtig opladning)*
- Synkroniseret indgang: Separat synkronisering, Synkron på grøn
- Lyd (indgang/udgang): PC-lydindgang, Hovedtelefonudgang

Billede/display

- Panelstørrelse: 21,5"/54,6 cm
- Billedformat: 16:9
- LCD-panel: IPS-ADS LCD
- Type af baggrundsbelysning: W-LED-system
- Pixel-størrelse: 0,248 x 0,248 mm
- Optimal opløsning: 1920 x 1080 ved 60 Hz
- Lysstyrke: 250 cd/m²
- Skærmfarver: 16,7 M
- Kontrastforhold (typisk): 1.000:1
- SmartContrast: 20.000.000:1
- Svartid (typisk): 14 ms
- Betragtningvinkel: 178° (V)/178° (L), @ C/R > 10
- Billedforbedring: SmartImage
- Effektivt betragtningssområde: 476,6 (vandret) x 268,1 (lodret)
- Scanningsfrekvens: 30 - 83 kHz (H)/56 - 76 Hz (V)
- sRGB
- SmartResponse (typisk): 5 ms (grå-til-grå)
- SoftBlue

Komfort

- Indbyggede højttalere: 2 W x 2
- Plug and Play-kompatibilitet: DDC/CI, Mac OS X, sRGB, Windows 10/8.1/8/7
- Brugervenlighed: SmartImage, Lydstyrke, PowerSensor, Menu, Tænd/sluk
- OSD-sprog: Brasiliansk portugisisk, Tjekkisk, Hollandsk, Engelsk, Finsk, Fransk, Tysk, Græsk, Ungarsk, Italiensk, Japansk, Koreansk, Polsk, Portugisisk, Russisk, Forenklet kinesisk, Spansk, Svensk, Traditionelt kinesisk, Tyrkisk, Ukrainsk
- Andet udstyr: Kensington-lås, VESA-beslag (100 x 100 mm)

Stander

- Højdejustering: 130 mm
- Akse: 90°
- Drejeled: -175/+175°
- Hældning: -5/20°

Strøm

- ECO-tilstand: 10,12 W (typ.)

- Strømforsyning: 100-240 VAC, 50-60 Hz, Indbygget
- Slukket: Nul watt med AC-kontakt
- Tændt tilstand: 13,84 W (typ.) (testmetode iht. EnergyStar 6.0)
- Standby: < 0,2 W (typ.)
- LED-strømindikator: Betjening - Hvid, Standbytilstand - Hvid (blinker)

Mål

- Produkt med fod (mm): 511 x 488 x 257 mm
- Indpakning i mm (B x H x D): 565 x 493 x 184 mm
- Produkt uden fod (mm): 511 x 319 x 52 mm

Vægt

- Produkt med emballage (kg): 7,94 kg
- Produkt med fod (kg): 5,60 kg
- Produkt uden fod (kg): 3,10 kg

Driftsforhold

- Højde: I drift: +12.000 fod (3.658 m), ikke i drift: +40.000 fod (12.192 m)
- Temperaturinterval (drift): 0-40°C °C
- Relativ fugtighed: 20 % -80 %
- Temperaturinterval (opbevaring): -20 - 60°C °C
- MTBF (testet): 70.000 timer (ekskl. baggrundsbelysning)

Bæredygtighed

- Miljøforhold og energi: PowerSensor, LightSensor, EnergyStar 6.0, TCO-certificeret Edge, RoHS
- Genbrugsplastik: 65 %
- Genanvendelige emballeringsmaterialer: 100 %
- Specifikt hovedindhold: PVC-/BFR-frit kabinet, Uden kviksølv

Overholdelse og standarder

- Godkendelse af regler: CE-mærke, FCC Klasse B, SEMKO, cETLus, CU-EAC, TUV Ergo, TUV/GS, EPA, PSB, WEEE, C-Tick, UKRAINSK, CECP, ICES-003, TUV-cert. – blåt lys elimineret

Kabinet

- Finish: Tekstur
- Fod: Sort
- Frontfacet: Sort
- Bagside: Sort

Hvad følger med?

- Kabler: VGA, DVI, DisplayPort, Audio, strømkabel
- Skærm med stander
- Brugerdokumentation



Udgivelsesdato
2024-04-12

Version: 9.0.1

EAN: 87 12581 73448 0

© 2024 Koninklijke Philips N.V.
Alle rettigheder forbeholdes.

Specifikationerne kan ændres uden varsel. Varemærker tilhører Koninklijke Philips N.V. eller deres respektive ejere.

www.philips.com

* Smart-reaktionstiden er den optimale værdi fra enten GtG-tests eller GtG-tests (BW).