

Philips
SoftBlue Teknolojili LCD
monitör

E Line
68,6 cm (27 inç)
Full HD (1920 x 1080)



277E6EDAD

SoftBlue Teknolojisi

gözlerinizin iyiliği için geliştirilmiştir

Sizin için tasarlandı: Şık ve yeni Philips E-line monitör, gözlerinizi yormayan canlı ve renkli görüntüler sunmak için yeni SoftBlue Teknolojisinden yararlanır.

Zarif Tasarım

- Zarif ve ince tasarım, ev dekorasyonunuzu tamamlar
- Modern Dokunmatik kontroller, tasarımı tamamlar
- Ev dekorasyonunuzu zenginleştirmek için muhteşem parlak kaplama

Üstün Görüntü Kalitesi

- SmartControl Lite: Ekranı hızla ve kolayca ayarlamak için
- Optimize edilmiş kolay görüntü ayarları için SmartImage Lite
- Koyu siyah seviyelerinde ayrıntılar için SmartContrast
- Canlı, ayrıntılı görüntüler için 16:9 Full HD ekran
- Görüntü ve renk hassasiyeti için IPS-ADS geniş ekran teknolojisi
- SoftBlue Teknolojisi gözleri yormaz ve rengi korur

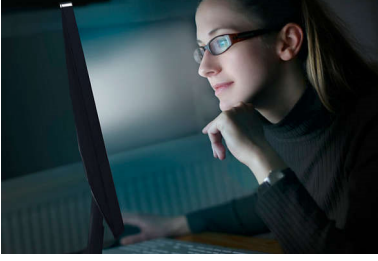
Etkileyici multimedya deneyimini yaşayın

- Mobil içeriğin keyfini büyük ekranda çıkarmak için MHL teknolojisi
- Multimedya için dahili stereo hoparlör

PHILIPS

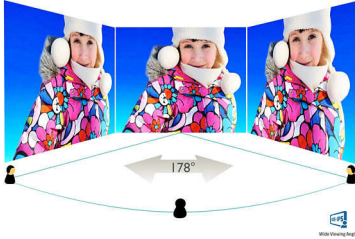
Özellikler

SoftBlue Teknolojisi



SoftBlue LED teknolojisi, ekranın rengini veya görüntüsünü etkilemeden kısa dalgalı mavi ışığı azaltan akıllı bir teknoloji kullanır. Softblue LED teknolojisinin zararlı mavi ışığı azalttığı uluslararası bir test kuruluşu olan TÜV Rheinland tarafından onaylanmıştır.

IPS-ADS teknolojis



IPS ADS ekranlarda 178/178 derece ekstra geniş izleme açısı sağlayan gelişmiş bir teknoloji kullanılır. Böylece hemen her açıdan TV izleyebilirsiniz. IPS-ADS ekranlar, standart TN panellerden farklı olarak size canlı renklerle olağanüstü net görüntüler sunar. Sadece fotoğraflar, filmler ve web'de gezinme için değil, aynı zamanda her zaman renk hassasiyeti ve tutarlı parlaklık gerektiren profesyonel uygulamalar için de idealdir.

16:9 Full HD ekran



Full HD ekran, 1920 x 1080p geniş ekran çözünürlüğüne sahiptir. Bu, mümkün olan en iyi

görüntü kalitesi için HD kaynaklarının en yüksek çözünürlüğüdür. En yeni Blu-ray ve gelişmiş HD oyun konsolları da dahil tüm kaynaklardan 1080p sinyalleri desteklediğinden gelecek teknolojilere tamamen uyumludur. Bu kadar yüksek sinyal kalitesi ve çözünürlüğünü desteklemek üzere sinyal işleme mükemmel şekilde yükseltilmiştir. Harika parlaklık ve renklerle birlikte, aşamalı tarama özelliği sayesinde tamamen titreşimsiz görüntüler üretir.

SmartImage Lite

SmartImage, ekranınızda görüntülenen içeriği analiz eden, patentli ve öncü Philips teknolojilerinin olağanüstü bir birleşimidir. Yaptığınız seçime bağlı olarak SmartImage Lite kontrastı, renk doygunluğunu, fotoğraf ve videoların netliğini geliştirerek mükemmel bir ekran performansı sağlar; bunları tek bir düğmeye basılmasıyla, gerçek zamanlı olarak yapar.

SmartControl Lite

SmartControl Lite, yeni nesil 3D simge tabanlı GUI monitör kontrol yazılımıdır. Bu, kullanıcıların Renk, Parlaklık, ekran kalibrasyonu, Multimedya, Kimlik yönetimi vb. birçok monitör parametresinin hassas ayarlarının fare ile yapmasını sağlar.

SmartContrast



SmartContrast, görüntülediğiniz içeriği analiz eden, en iyi dijital görüntüler ve videolar sunmanın yanı sıra koyu renk tonların görüntülediği oyunları zenginleştirmek amacıyla kontrastı dinamik olarak geliştirmek için renkleri otomatik olarak ayarlayan ve arka aydınlatma yoğunluğunu kontrol eden bir Philips teknolojisidir. Ekonomi modu seçildiğinde, günlük ofis uygulamalarının en

doğru şekilde görüntülenmesi ve daha düşük güç tüketimi için kontrast ayarlarını ve arka aydınlatmaya hassas ayar uygulanır.

Modern Dokunmatik kontroller



Dokunmatik kontroller eski çıkıntılı düğmelerin yerini alarak kullanıcının monitörü istediği şekilde ayarlamasını sağlayan akıllı, dokunmaya duyarlı simgelerdir. En hafif dokunuşunuza bile tepki veren Dokunmatik kontrol, monitörünüze modern bir görünüm katar.

MHL teknolojisi



Mobil Yüksek Çözünürlük Bağlantısı (MHL), cep telefonları ve diğer taşınabilir cihazların doğrudan yüksek çözünürlüklü ekranlara bağlanmasına olanak sağlayan bir mobil ses/video arabirimidir. İsteğe bağlı MHL kablosu, MHL özellikli mobil cihazınızı doğrudan bu Philips MHL ekrana bağlamanıza ve tam dijital sesle hayat kazanan HD videolar izlemenize olanak sağlar. Şimdi sadece mobil oyunlarınızı, fotoğraflarınızı, filmlerinizi ve diğer uygulamalarınızı büyük ekranda görüntülemekle kalmayacak aynı zamanda mobil cihazınızı şarj ederek gücünüzün hiç bitmemesini sağlayacaksınız.



Teknik Özellikler

Bağlantı

- Sinyal Girişi: VGA (Analog), DVI-D (dijital, HDCP), MHL-HDMI (dijital, HDCP)
- Sync Girişi: Ayrı Sync, Sync Yeşil
- Ses (Giriş/Çıkış): PC ses girişi, Kulaklık çıkışı

Görüntü/Ekran

- Panel Boyutu: 68,6 cm / 27 inç
- En-boy oranı: 16:9
- LCD panel tipi: IPS-ADS LCD
- Arka aydınlatma tipi: W-LED sistemi
- Piksel aralığı: 0,311 x 0,311 mm
- Optimum çözünürlük: 60 Hz'de 1920 x 1080
- Parlaklık: 300 cd/m²
- Ekran renkleri: 16,7 M
- Kontrast oranı (tipik): 1000:1
- SmartContrast: 20.000.000:1
- Tepki süresi (tipik): 5 ms (Griden Griye)*
- İzleme açısı: 178° (Y) / 178° (D), C/R > 10 ise
- Görüntü geliştirme: SmartImage Lite
- Etkin izleme alanı: 597,89 (Y) x 336,31 (D)
- Tarama Frekansı: 30 -83 kHz (Y) / 56 -75 Hz (D)
- sRGB
- MHL: 1080P @ 60 Hz
- SoftBlue

Kolaylık

- Dahili Hoparlörler: 3 W x 2
- Tak ve Çalıştır Uyumluluğu: DDC CI, Mac OS X, sRGB, Windows 7, Windows 8
- Kullanıcı rahatlığı: Açık/Kapalı, Menü, Ses seviyesi, Giriş, SmartImage lite
- OSD Dilleri: Brezilya Portekizcesi, Çekçe, Felemenkçe, İngilizce, Fince, Fransızca, Almanca, Yunanca, Macarca, İtalyanca, Japonca, Korece, Lehçe, Portekizce, Rusça, Basitleştirilmiş Çince, İspanyolca, İsveççe, Geleneksel Çince, Türkçe, Ukraynaca
- Diğer kolaylıklar: Kensington kilidi

Stand

- Eğim: -5/20 derece

Güç

- Güç kaynağı: Dış, 100-240 VAC, 50-60 Hz

- Kapalı modu: 0,3 W (tipik)
- Açık modu: 18,44 W (tipik) (EnergyStar 6.0 test yöntemi)
- Bekleme modu: 0,5 W (tipik)
- Güç LED göstergesi: Çalışma - Beyaz, Bekleme modu-Beyaz (yanıp sönen)

Boyutlar

- Standla birlikte ürün (mm): 640 x 478 x 235 mm
- mm olarak ambalaj (GxYxD): 682 x 542 x 109 mm
- Stantsız olarak ürün (mm): 640 x 394 x 48 mm

Ağırlık

- Ambalajla birlikte ürün (kg): 6,86 kg
- Standla birlikte ürün (kg): 5,42 kg
- Stantsız olarak ürün (kg): 5,17 kg

Çalışma koşulları

- Yükseklik: Çalışma: 3658 m (+12.000 ft), Çalışmama: 12.192 m (+40.000 ft)
- Sıcaklık aralığı (çalışma): 0°C - 40°C °C
- MTBF: 30.000 saat
- Bağıl nem: %20-80 %
- Sıcaklık aralığı (saklama): -20°C - 60°C °C

Sürdürülebilirlik

- Çevre ve enerji: EnergyStar 6.0, RoHS, Cıva İçermez
- Geri dönüştürülebilir ambalaj malzemesi: 100 %

Uyumluluk ve standartlar

- Yasal Onaylar: BSMI, CE İşareti, cETLus, FCC Sınıf B, GOST, PSB, SASO, SEMKO, TUV/ISO9241-307, WEEE

Kasa

- Renk: Vişne Rengi
- Kaplama: Parlak

Kutuda neler var?

- Kablolar: VGA, DVI, HDMI, Ses, Güç
- Monitör ve stant
- Kullanıcı Belgeleri



Yayın tarihi 2024-03-27

Sürüm: 5.0.1

EAN: 87 12581 73142 7

© 2024 Koninklijke Philips N.V.
Tüm hakları saklıdır.

Teknik özellikler üzerinde önceden haber vermeden değişiklik yapılabilir. Ticari markalar, Koninklijke Philips N.V. şirketi veya ilgili kuruluşlara aittir.

www.philips.com

* Bu Philips ekranı MHL sertifikalıdır. Ancak MHL cihazınızın bağlanmadığı ya da doğru bir şekilde çalışmadığı durumlarda, MHL cihazı SSK'yi kontrol edin veya yönlendirme için doğrudan satıcınızla iletişime kurun. Cihaz üreticisi politikası çalıştırmak için özel MHL kablolu veya adaptörü satın almanız gerektirebilir.
* İsteğe bağlı MHL sertifikalı mobil cihaz ve MHL kablo gerektirir (dahil değildir). Lütfen uyumluluk için MHL cihaz satıcınız ile kontrol edin.
* ErP Bekleme/Kapalı enerji tasarrufu özelliği, MHL şarj işlevi için geçerli değildir.
* MHL özellikli ürünlerin tam listesi için lütfen www.mhlconsortium.org adresini ziyaret edin.
* "IPS" adı / ticari markası ve söz konusu teknolojilere ait patentler ilgili sahiplerinin mülkiyetindedir.
* Tepki süresi değeri SmartResponse'a eşittir.