

Philips
LCD-Monitor mit SoftBlue
Technology

S-Line

24 (23,8"/60,5 cm Diagonale)
1.920 x 1.080 (Full HD)

243S7EYMB



Zuverlässige und grundlegende Funktionen, die Unternehmenseffizienz vorantreiben

Unser S-Line-Monitor sorgt für Unternehmenseffizienz. Dank des extra breiten IPS-Bildschirms mit SoftBlue Technology ist er hervorragend für augenschonendes Arbeiten geeignet. Der höhenverstellbare, rahmenlose Bildschirm ermöglicht es, mehrere Monitore nebeneinander aufzustellen – somit haben Sie eine noch bessere Sicht.

Brillante Leistung

- SmartImage Voreinstellungen für eine einfache Bildoptimierung
- IPS-Technologie für volle Farben bei großen Betrachtungswinkeln
- 16:9 Full-HD Monitor für gestochen scharfe und detailgetreue Bilder
- Monitor mit schmalem Rahmen für eine nahtlose Wiedergabe

Auf Ihre Arbeitsweise angepasste Ausstattung

- Integrierte Stereo-Lautsprecher für Multimedia
- DisplayPort-Verbindung für maximal realistische Bilder

Für komfortable Produktivität

- Geringer Abstand zwischen Rahmen und Tisch für optimalen Lesekomfort
- SmartErgoBase ermöglicht benutzerfreundliche Ergonomieeinstellungen
- Dank des EasyRead Modus können Sie wie auf Papier lesen
- SoftBlue Technology ist augenschonend und behält die Farbe bei
- Geringere Ermüdung der Augen dank FlickerFree Technologie

PHILIPS

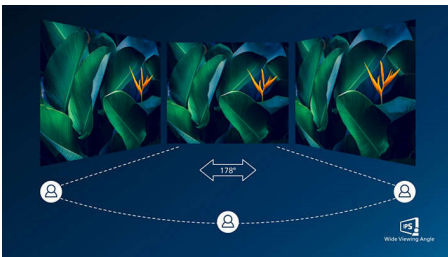
Besonderheiten

16:9 Full-HD Monitor



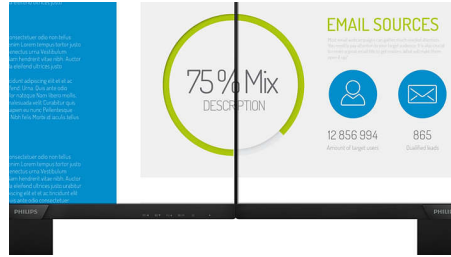
Bildqualität zählt. Herkömmliche Monitore bieten zwar Qualität, doch Sie erwarten mehr. Dieser Monitor verfügt über eine verbesserte Full-HD-Auflösung von 1.920 x 1.080. Mit Full-HD für klare Details mit hoher Helligkeit, unglaublichen Kontrasten und realistischen Farben können Sie realistische Bilder genießen.

IPS-Technologie



IPS-Monitore verwenden eine fortschrittliche Technologie, die für einen besonders großen Blickwinkel von 178/178 Grad sorgt und es so ermöglicht, Inhalte auf dem Monitor aus nahezu jedem Winkel zu sehen – selbst im 90-Grad-Schwenkmodus! Im Gegensatz zur standardmäßigen TN-Technologie erhalten Sie mit IPS herausragend scharfe Bilder mit lebendigen Farben. Dadurch eignet sich die Technologie nicht nur ideal für Fotos, Filme und Internet, sondern auch für professionelle Anwendungen mit hohen Anforderungen an Farbtreue und Farbkonsistenz.

Ultraschmaler Rahmen



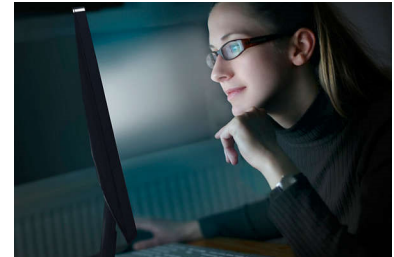
Die neuen Philips Monitore verfügen über extrem schmale Rahmen, die größtmögliche Bildgröße bei geringsten Ablenkungen ermöglichen. Besonders geeignet für Mehrfach-Display- oder Tiling-Aufstellungen etwa für Spiele, Grafikdesign oder berufliche Anwendungen, gibt Ihnen der Monitor mit ultraschmalen Rahmen das Gefühl, einen großen Monitor zu verwenden.

SmartImage



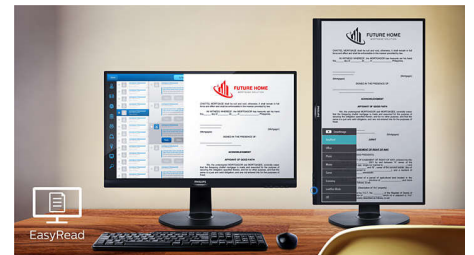
SmartImage ist eine exklusive, marktführende Technologie von Philips, die angezeigte Bildinhalte analysiert und Ihnen so eine optimale Anzeigeleistung garantiert. Die benutzerfreundliche Oberfläche ermöglicht Ihnen die Auswahl zahlreicher Modi für Büro, Fotos, Filme, Spiele, Energieeinsparung etc. je nach Anwendung, die Sie gerade nutzen. Basierend auf Ihrer Auswahl optimiert SmartImage Kontrast, Farbsättigung und Schärfe von Bildern und Videos für die ultimative Anzeigeleistung. Der Energiesparmodus ermöglicht einen deutlich reduzierten Energieverbrauch. Und das alles in Echtzeit einfach per Knopfdruck!

SoftBlue Technology



Die SoftBlue LED-Technologie nutzt eine intelligente Technologie zur Verringerung der schädlichen blauen Lichtwellen, ohne die Farbe oder das Bild auf dem Monitor zu beeinträchtigen. Die SoftBlue LED-Technologie wurde von der internationalen Testorganisation TÜV Rheinland zertifiziert und reduziert nachweislich schädliche, blaue Lichtwellen.

EasyRead Modus



Dank des EasyRead Modus können Sie wie auf Papier lesen

FlickerFree Technologie



Aufgrund der Art und Weise, wie die Helligkeit auf Bildschirmen mit LED-Hintergrundbeleuchtung geregelt wird, empfinden einige Benutzer ein Flimmern auf dem Bildschirm, was zur Ermüdung der Augen führt. Philips FlickerFree Technologie wendet eine neue Lösung zur Helligkeitsregelung an und reduziert so das Flimmern für mehr Sehkomfort.



Daten

Anschlüsse

- Signal-Eingang: VGA (Analog), DisplayPort 1.2
- Synchronisationseingang: Separate Synchronisation, Synchronisation auf Grün
- Audio-Ein-/Ausgang: PC-Audio-Eingang, Kopfhörerausgang

Bild/Anzeige

- Größe des Displays: 23,8 Zoll/60,5 cm
- Seitenverhältnis: 16:9
- LCD-Displaytyp: IPS-Technologie
- Art der Hintergrundbeleuchtung: W-LED-System
- Pixelgröße: 0,275 x 0,275 mm
- Optimale Auflösung: 1.920 x 1.080 bei 60 Hz
- Helligkeit: 250 cd/m²
- Display-Farben: 16,7 m
- Kontrastverhältnis (Standard): 1.000:1
- SmartContrast: 20.000.000:1
- Reaktionszeit (Standard): 4 ms (Grau zu Grau)*
- Blickwinkel: 178 ° (H)/178 ° (V), bei C/R > 10
- Bildoptimierung: SmartImage
- Effektive Bildfläche: 527 (H) x 296,5 (V)
- Abtastfrequenz: 30 bis 83 kHz (H)/56 bis 76 Hz (V)
- sRGB
- SoftBlue
- Flimmerfrei
- Pixeldichte: 93 PPI
- EasyRead

Komfort

- Integrierte Lautsprecher: 2 W x 2
- Plug & Play-Kompatibilität: DDC/CI, Mac OS X, sRGB, Windows 10/8.1/8/7
- Benutzerkomfort: SmartImage, Input, Volumen, Menü, Ein-/Ausschalter
- OSD-Sprachen (Bildschirmanzeige): Portugiesisch (Brasilien), Tschechisch, Niederländisch, Englisch, Suomi, Französisch, Deutsch, Griechisch, Ungarisch, Italienisch, Japanisch, Koreanisch, Polnisch, Portugiesisch, Russisch, Chinesisch, Spanisch, Schwedisch, Chinesisch (traditionell), Türkisch, Ukrainisch
- Weiterer Komfort: Kensington-Sicherung, VESA-Halterung (100 x 100 mm)
- Steuerungssoftware: SmartControl

Stativ

- Höhenverstellung: 130 mm
- Drehfunktion: 90 Grad
- Drehgelenk: -175/+175 Grad
- Neigefunktion: -5/25 Grad

Leistung

- ECO-Modus: 10,5 W (norm.)
- Stromversorgung: 100 bis 240 V AC, 50 bis 60 Hz, Integriert

- Ausgeschaltet: < 0,3 W (norm.)
- Eingeschaltet: 12,84 W (norm.) (Testmethode EnergyStar)
- Stand-by-Modus: < 0,5 W (norm.)
- Leistungs-LED-Anzeige: Betrieb – Weiß, Stand-by-Modus – Weiß (blinkend)
- Energieeffizienzklasse: E

Abmessungen

- Produkt mit Standfuß (in mm): 540 x 483 x 202 mm
- Verpackung in mm (B x H x T): 602 x 457 x 199 mm
- Produkt ohne Standfuß (in mm): 540 x 325 x 45 mm

Gewicht

- Produkt mit Verpackung (in kg): 7,29 kg
- Produkt mit Standfuß (in kg): 5 kg
- Produkt ohne Standfuß (in kg): 3,10 kg

Betriebsbedingungen

- Höhenlage: Betrieb: 3.658 m, außer Betrieb: 12.192 m
- Temperaturbereich (in Betrieb): 0 °C bis 40 °C °C
- Relative Luftfeuchtigkeit: 20 bis 80 %
- Temperaturbereich (außer Betrieb): -20 °C bis 60 °C °C
- MTBF (gezeigt): 70.000 Stunden (ohne Hintergrundbeleuchtung)

Nachhaltigkeit

- Umweltschutz und Energie: EnergyStar 8.0, EPEAT*, TCO-zertifiziert, RoHS
- Recycelbares Verpackungsmaterial: 100 %
- Bestimmte Substanzen: Gehäuse ohne PVC und bromierte Flammschutzmittel, Frei von Quecksilber

Kompatibilität und Standards

- Behördliche Zulassung: CE-Zeichen, FCC Klasse B, SEMKO, cETLus, CU-EAC, EPA, WEEE, UKRAINISCH, ICES-003, TÜV/ISO9241-307, PSB, TÜV-Zert.: blaues Licht reduziert

Gehäuse

- Design: Konsistenz
- Fuß: Schwarz
- Vorderer Rahmen: Schwarz
- Hintere Abdeckung: Schwarz

Lieferumfang

- Kabel: D-Sub-Kabel, DP-Kabel, Audiokabel, Netzkabel
- Monitor mit Standfuß
- Benutzerdokumentation



Ausstellungsdatum
2024-04-24

Version: 9.0.1

EAN: 87 12581 74433 5

© 2024 Koninklijke Philips N.V.
Alle Rechte vorbehalten.

Technische Daten können ohne vorherige Ankündigung geändert werden. Die Marken sind Eigentum von Koninklijke Philips N.V. oder der jeweiligen Firmen.

www.philips.com

* Die Wortmarke/das Warenzeichen "IPS" und ähnliche Patente auf Technologien sind Eigentum der jeweiligen Unternehmen.

* Reaktionszeitwert gleich SmartResponse

* Die EPEAT-Bewertung ist nur in Ländern gültig, in denen Philips das Produkt registriert. Besuchen Sie <https://www.epeat.net/>, um den Registrierungsstatus in Ihrem Land zu erfahren.