

Philips Signage Solutions
Pantalla V-Line

47"

Retroiluminación LED directa
Full HD
2000 cd/m²



BDL4780VH

Visibilidad superior e imágenes más nítidas

Con una pantalla ultrabrillante

Con esta pantalla de alto brillo de la gama de soluciones de señalización podrás disfrutar de todas las ventajas de una conectividad de vanguardia y de las posibilidades de gestión de contenidos. Además, la gestión remota garantiza el menor coste de propiedad.

Ideal para lugares públicos

- LED Full HD para ver imágenes brillantes con increíble contraste
- Proyecta una imagen muy brillante incluso a la luz del día

Soluciones innovadoras para cualquier aplicación de señalización

- Conectá y controlá tu contenido a través de la nube con HTML5
- Con Smartplayer, programá lo que quieras, cuando quieras
- Gestión de contenidos gratuita y fácil de usar con SmartCMS
- Integración OPS opcional para crear una solución todo en uno

Maximizamos el impacto de su mensaje

- Gestiona y controla la red de forma remota a través SmartControl

Preocupate de vos, tu negocio y tu público

- SmartPower para ahorrar energía
- Mantené tu contenido y seguí tu reproducción con FailOver

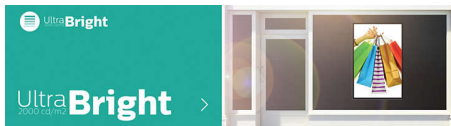
PHILIPS

Destacados

Tecnología LED Full HD

La calidad de imagen cuenta. Las pantallas normales ofrecen calidad, pero vos esperarás más. Imaginá detalles nítidos con alto grado de brillo, contraste increíble y colores reales para una imagen real.

Alto grado de brillo: 2000 nit



Disfruta de una experiencia visual increíble incluso en zonas iluminadas directamente por la luz solar gracias a su panel de 2000 nit. Esta relación de gran brillo ofrece una gran variedad de nuevas posibilidades de implementación, especialmente en lugares con alto nivel de iluminación ambiental, proporcionando imágenes de gran nitidez en lugares donde la iluminación ambiental puede suponer un problema.

SmartControl



SmartControl te permite controlar de forma remota y gestionar tu red de pantallas mediante RJ45 y RS232C. Configura todos los ajustes de pantalla como la resolución, el brillo y en contraste y clónalos por toda tu red.

Integración OPS



Convierte la pantalla en una solución de señalización digital todo en uno y crea una red de pantalla que esté conectada y sea inteligente

y segura. Open Pluggable Specification (OPS) es una ranura estándar del sector a la que puede añadir un reproductor multimedia compatible con OPS. Esta solución sin cables ofrece la posibilidad de instalar, utilizar o mantener el hardware siempre que lo necesites.

SmartBrowser



Conectá y controlá tu contenido a través de la nube con el explorador HTML5 integrado. Diseñá tu contenido de señalización en línea y conectalo con una pantalla o con tu red completa. Simplemente conectá un cable de Internet RJ45 para conexión de red, conectá la pantalla con la dirección URL específica y estarás listo para reproducir tu contenido basado en la nube.

SmartCMS



Sistema de gestión de contenidos gratuito y fácil de usar que funciona exclusivamente con las pantallas de soluciones de señalización de Philips para gestionar los contenidos de señalización digital. Con SmartCMS puedes crear y programar tus propios contenidos ininterrumpidamente. Para reproducir solo tienes que crear una red, diseñar tus contenidos y programar tu lista de reproducción.

FailOver



Mantener la transmisión de tu contenido es fundamental para las exigentes aplicaciones comerciales. Aunque es poco probable que enfrentés un desastre de contenido, FailOver te ofrece protección en todo momento gracias a una revolucionaria tecnología que reproduce contenido respaldado en la pantalla en caso de que se produzca un error en el reproductor multimedia. FailOver se ejecuta automáticamente cuando falla la entrada principal. Basta con seleccionar una conexión de entrada principal y una conexión FailOver, y ya estás listo para una protección instantánea.

SmartPlayer



Convertí tu USB en un dispositivo de señalización digital efectivo y económico. Simplemente guardá tu contenido (video, audio, imágenes) en tu USB y conectalo a la pantalla. Creá tu lista de reproducción y programá tu contenido a través del menú en pantalla, y disfrutá de tus propias listas en cualquier momento y lugar.

SmartPower



La intensidad de la retroiluminación puede controlarse y programarse para disminuir el consumo de energía hasta un 50% y reducir notablemente los costos de energía.

Especificaciones

Conectividad

- Salida de audio: Audio izquierdo/derecho (RCA), Conector de altavoz externo
- Entrada de vídeo: DisplayPort (1.2), HDMI (x2), DVI-D, VGA (D-Sub analógica), USB, Componente (BNC), Compuesto (BNC)
- Entrada de audio: Toma de 3,5 mm, Audio izquierdo/derecho (RCA)
- Otras conexiones: OPS, USB
- Salida de vídeo: DisplayPort, DVI-I, VGA (D-Sub analógica)
- Control externo: RJ45, Toma RS232C (entrada/salida) de 2,5 mm, Toma de infrarrojos (entrada/salida) de 3,5 mm

Imagen/Pantalla

- Tamaño diagonal de pantalla (pulgadas): 46.96 pulgadas
- Relación de aspecto: 16:9
- Resolución de pantalla: 1920 x 1080 p
- Resolución óptima: 1920 x 1080, a 60 Hz
- Brillo: 2000 cd/m²
- Colores de pantalla: 1070 millones de colores
- Relación de contraste (típica): 1300:1
- Relación de contraste dinámico: 500 000:1
- Tiempo de respuesta (típico): 10 ms
- Ángulo de visión (horizontal): 178 grado
- Ángulo de visión (vertical): 178 grado
- Mejora de la imagen: Cámara lenta 3/2 - 2/2, Desentrelazado de compensación de mov., Escaneado progresivo, Mejora del contraste dinámico
- DICOM: Imagen digital clínica

Cómodas funciones

- Ubicación: Vertical, Horizontal
- Matriz de mosaico: Hasta 10 x 10
- Funciones de protección de pantalla: Desviación de píxeles, bajo brillo
- Control de teclado: Oculto, Se puede bloquear
- Señal de bucle intermedio: DVI, VGA, RS232, DisplayPort, Bucle intermedio IR
- Funciones de bajo consumo: Apagado/encendido inteligente
- Funciones de control de la seguridad: Control del calor, Sensor de temperatura
- Con control de red: RJ45, RS232, Tarjeta OPS RS232, Sólo un cable (HDMI-CEC)

Sonido

- Altavoces integrados: 2 x 10 W

Potencia

- Red eléctrica: 100 ~ 240 V de CA, 50 ~ 60 Hz
- Consumo (modo de encendido): 160 W (prueba EnergyStar 6.0)
- Consumo en modo de espera: $\leq 0,5\text{ W}$

Resolución de pantalla compatible

- Formatos informáticos: 1920 x 1200, 60 Hz, 1920 x 1080, 60 Hz, 1600 x 1200, 60 Hz, 1440 x 900, 60 Hz, 1366 x 768, 60 Hz, 1360 x 768, 60 Hz, 1280 x 1024, 60 Hz, 1280 x 800, 60 Hz, 1280 x 768, 60 Hz, 1024 x 768, 60 Hz, 800 x 600 a 56, 60, 72, 75 Hz, 640 x 480 a 60, 67, 72, 75 Hz
- Formatos de vídeo: 1080p, 50, 60 Hz, 1080i, 50, 60 Hz, 720p, 50, 60 Hz, 576i, 50 Hz, 576p, 50 Hz, 480p, 60 Hz, 480i, 60 Hz

Dimensiones

- Anchura del dispositivo: 1076,20 mm
- Peso del producto: 24 kg
- Altura del dispositivo: 620,59 mm
- Profundidad del dispositivo: 132,10 mm
- Sistema de montaje en pared: 400 x 400 mm, M6
- Anchura del bisel: 15,6 mm
- Peso del producto (lb): 52,9 libras

Condiciones de funcionamiento

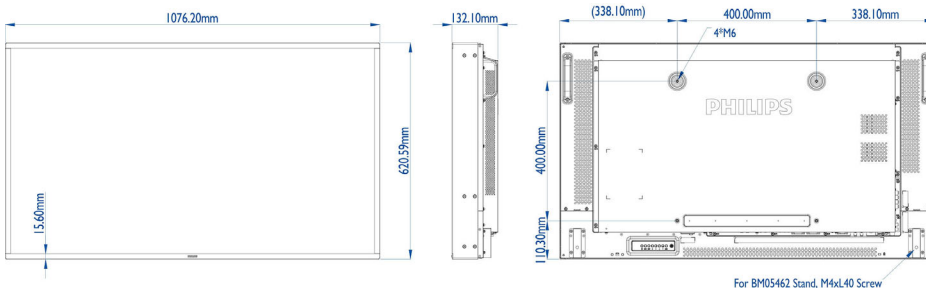
- Altitud: 0 ~ 3000 m
- Rango de temperatura (funcionamiento): 5 ~ 40 °C
- MTBF: 60 000 hora(s)
- Humedad relativa: 20 ~ 80 %
- Rango de temperaturas (almacenamiento): -20 ~ 60 °C

Aplicaciones multimedia

- Reproducción de vídeos a través de USB: M2TS, M4V, MK3D, MKV, MP4, MPEG, MPG, MTS, TS, TTS, VOB, WMV
- Reproducción de imágenes a través de USB: BMP, GIF, JPEG, JPG
- Reproducción de audio a través de USB: AAC, AIF, AIFF, ASF, LPCM, M3U, M4A, MP3, MP4, WAV, WMA

Accesorios

- Accesorios incluidos: Mando a distancia, Pilas para mando a distancia, Cable de alimentación de CA, Manual de usuario en CD-ROM, Guía de inicio rápido, Cable RS232



Fecha de emisión
2024-03-25

Versión: 2.0.2

EAN: 87 12581 73000 0

© 2024 Koninklijke Philips N.V.
Todos los derechos reservados.

Las especificaciones están sujetas a cambios sin previo aviso. Las marcas registradas son propiedad de Koninklijke Philips N.V. o de sus propietarios respectivos.

www.philips.com

- Accesorios opcionales: Receptor OPSHDBaseT (CRD25)
- Soporte: BM04642 / BM02542 opcional

Varios

- Idiomas de visualización en pantalla: Inglés, Francés, Alemán, Italiano, Polaco, Ruso, Chino simplificado, Español, Turco, Árabe, Japonés, Chino tradicional
- Garantía: 3 años de garantía
- Aprobación de regulaciones: CE, FCC Clase B, UL/cUL, CCC, RoHS, C-Tick, GOST, BSMI, CB, J-Moss, PSE, VCCI