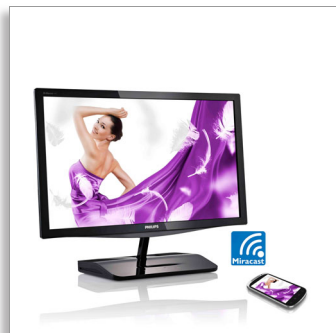




Philips Brilliance
LCD-monitor met
Miracast

Blade 2
58,4 cm (23")
1920 x 1080



239C4QHWAB

Deel gemakkelijk uw scherm

slanker en lichter plus groter en helderder

Met het nieuwe Philips Blade 2-scherm met Miracast kunt u draadloos Full HD-materiaal op een klein scherm delen met een groot scherm.

Verbluffende prestaties

- IPS LED-technologie met extra breed scherm voor beeld- en kleurnauwkeurigheid
- SmartImage: geoptimaliseerde, gebruiksvriendelijke weergave
- SmartKolor voor rijke, levendige beelden
- SmartContrast 20.000.000:1 voor verbluffende, rijke details in het zwart
- SmartTxt voor een optimale leeservaring

Ontwerp dat perfect past bij elk interieur

- Stijlvol, ultraslank ontwerp voor een moderne look
- Prachtige glansafwerking met opvallende kenmerken

Entertainment met Miracast en MHL

- Laad uw mobiel apparaat op terwijl u naar films kijkt
- MHL-technologie om te genieten van mobiele inhoud op een groot scherm
- Optionele MHL-kabel voor HD-video- en audioweergave
- Bekijk draadloos Full HD-materiaal met Miracast

PHILIPS

Kenmerken

IPS-technologie

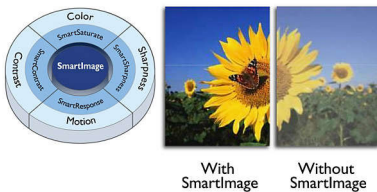


IPS

TN

IPS-schermen maken gebruik van een geavanceerde technologie waardoor u kunt genieten van een extra brede kijkhoek van 178/178 graden. Hierdoor kunt u het scherm vanuit bijna elke hoek zien, zelfs in een draaimodus van 90 graden! De IPS-schermen bieden, in tegenstelling tot de normale TN-panelen, scherpe beelden met levendige kleuren. Niet alleen ideaal voor het bekijken van foto's, het afspelen van films en het surfen op internet, maar ook voor professionele toepassingen waarbij kleurnauwkeurigheid en constante helderheid zeer belangrijk is.

SmartImage

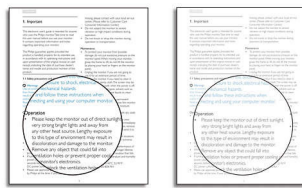


With SmartImage

Without SmartImage

SmartImage is een exclusieve, geavanceerde technologie van Philips die de inhoud van uw scherm analyseert voor optimale beeldprestaties. In de gebruiksvriendelijke interface kunt u verschillende modi selecteren, zoals Kantoor, Afbeelding, Entertainment, Economisch enz., zodat de weergave altijd optimaal is afgestemd op de toepassing die u gebruikt. Afhankelijk van uw keuze optimaliseert SmartImage op dynamische wijze het contrast, de kleurverzadiging en de scherpte van afbeeldingen en video's voor optimale weergaveprestaties; de modus Economisch biedt opzienbarende energiebesparingen. En dat alles in realtime en met één druk op de knop!

SmartTxt



SmartTxt On

SmartTxt Off

SmartTxt is een geavanceerd algoritme dat het lezen van tekstgebaseerde toepassingen, zoals PDF-bestanden of ebooks, die gewoonlijk meer concentratie vereisen, verbetert. SmartTxt verhoogt het contrast en de grensscherpte van de tekstinhoud voor betere leesbaarheid. Optimalisering voor het lezen gebeurt door de grijschaal, witbalans, helderheid en het contrast van het display aan te passen.

SmartKolor



SmartKolor On

SmartKolor Off

SmartKolor is een geavanceerde kleurentechnologie die het visuele kleurengamma van het scherm vergroot. Door het RGB-versterkingsniveau van het scherm te verhogen, ontstaan er rijke, levendige beelden voor uitzonderlijke foto's en video's.

Miracast-technologie



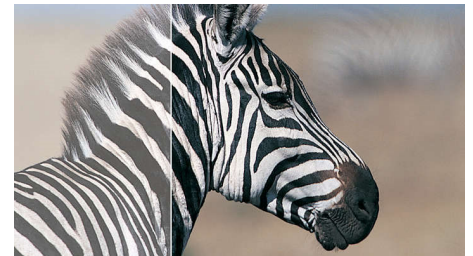
Met Miracast-technologie kunt u vanaf de meeste Android®-apparaten draadloos uw inhoud delen op uw Philips-monitor in Full HD-videokwaliteit en 5.1-kanaals audio.

MHL-technologie



Mobile MHL (High Definition Link) is een mobiele audio/video-interface om mobiele telefoons en andere draagbare apparaten rechtstreeks te kunnen verbinden met High Definition-displays. Met een optionele MHL-kabel kunt u uw met MHL compatibele mobiele apparaat aansluiten op dit grote Philips MHL-scherm en zien hoe uw HD-video's tot leven komen met volledig digitaal geluid. Geniet nu niet alleen van uw mobiele games, foto's, films of andere apps op het grote scherm, maar laadt tegelijkertijd uw mobiele apparaat op, zodat u nooit halverwege zonder stroom zit.

SmartContrast-verhouding 20.000.000:1



Wilt u een plat LCD-scherm met het hoogste contrast en de levendigste beelden? De combinatie van geavanceerde digitale videoverwerking van Philips en de unieke technologie voor het dimmen en verbeteren van de achtergrondverlichting, zorgt voor levendige beelden. SmartContrast verhoogt het contrast met een uitstekend zwartniveau en een nauwkeurige weergave van donkere schaduwen en kleuren. Zo ontstaat een helder, levensecht beeld met een hoog contrast en levendige kleuren.

Mobiel apparaat opladen

Laad uw mobiel apparaat op terwijl u naar films kijkt



Specificaties

Connectiviteit

- Signaal invoer: MHL-HDMI (digitaal, HDCP), VGA (analoog)
- Gesynchroniseerde invoer: Aparte synchronisatie, Synchronisatie op groen
- Audio (in/uit): HDMI-audio-uitgang

Beeld/scherm

- Schermgrootte: 58,4 cm (23")
- Beeldformaat: 16:9
- Type LCD-scherm: IPS LCD
- Type achtergrondverlichting: W-LED-systeem
- Pixelpitch: 0,265 x 0,265 mm
- Optimale resolutie: 1920 x 1080 bij 60 Hz
- Helderheid: 250 cd/m²
- Schermkleuren: 16,7 M
- Contrastverhouding (normaal): 1000:1
- SmartContrast: 20.000.000:1
- Kijkhoek: 178° (H)/178° (V), bij C/R > 10
- Beeldverbetering: SmartImage
- Effectief weergavegebied: 509,18 (h) x 286,41 (v)
- Scanfrequentie: 30 - 83 kHz (H)/56 - 75 Hz (V)
- sRGB
- SmartResponse (normaal): 5 ms (grijs naar grijs)

Comfort

- Ingebouwde luidsprekers: 2 x 3 watt
- Plug & Play-compatibiliteit: DDC/CI, Mac OS X, sRGB, Windows 7, Windows 8
- Gebruikersgemak: Miracast, Menu, Turbo, Aan/Uit, Input, SmartImage
- OSD-talen: Braziliaans Portugees, Tsjechisch, Nederlands, Engels, Fins, Frans, Duits, Grieks, Hongaars, Italiaans, Japans, Koreaans, Pools, Portugees, Russisch, Vereenvoudigd Chinees, Spaans, Zweeds, Traditioneel Chinees, Turks, Oekraïens
- Andere handige opties: Kensington-slot

Standaard

- Kantelfunctie: -3/+15 graad

Vermogen

- Stroomvoorziening: Extern, 100 - 240 V AC, 50-60 Hz
- Uitmodus: 0,3 W (normaal)
- Ingeschakeld: 20,34 W (normaal) (testmethode EnergyStar 6.0)
- Stand-bymodus: 0,5 W (normaal)
- LED-indicator voor voeding: In werking - wit, Stand-bymodus - wit (knipperend)

Afmetingen

- Product met standaard (mm): 550 x 421 x 194 mm
- Verpakking in mm (b x h x d): 604 x 585 x 158 mm
- Product zonder standaard (mm): 550 x 339 x 34 mm

Gewicht

- Product met verpakking (kg): 6,49 kg
- Product met standaard (kg): 4,15 kg

Voorwaarden voor een goede werking

- Hoogte: In werking: 3658 m, niet in werking: 12.192 m
- Temperatuurbereik (in bedrijf): 0 tot 40 °C
- MTBF: 30.000 uur
- Relatieve vochtigheid: 20%-80 %
- Temperatuurbereik (opslag): -20 tot 60 °C

Duurzaamheid

- Milieu en energie: EnergyStar 6.0, RoHS, Kwikvrij
- Recyclebaar verpakkingsmateriaal: 100 %

Voldoet aan de normen

- Officiële goedkeuringen: BSMI, CE-markering, FCC-klasse B, GOST, SASO, SEMKO, TÜV/ISO 9241-307, WEEE, UL/cUL

Kast

- Afwerking: Glanzend
- Voet: Zwart
- Rand voorzijde: Zwart
- Achterzijde: Zwart



Publicatiedatum
2024-04-15

Versie: 2.0.1

EAN: 87 12581 70250 2

© 2024 Koninklijke Philips N.V.
Alle rechten voorbehouden.

Specificaties kunnen zonder voorafgaande kennisgeving worden gewijzigd. Handelsmerken zijn het eigendom van Koninklijke Philips N.V. en hun respectieve eigenaren.

www.philips.com

* Dit Philips-beeldscherm heeft het MHL-certificaat. Als het MHL-apparaat echter niet wordt verbonden of niet correct werkt, raadpleegt u de veelgestelde vragen bij het MHL-apparaat of neemt u rechtstreeks contact op met de leverancier. Het beleid van de fabrikant van het apparaat vereist mogelijk dat u een merkspecifieke MHL-kabel of -adapter moet aanschaffen voor een correcte werking.

* Energiebesparende stand-by/uit van ErP is niet van toepassing op de MHL-oplaadfunctionaliteit

* Optioneel MHL-gecertificeerd mobiel apparaat en MHL-kabel vereist (niet meegeleverd). Neem contact op met de leverancier van uw MHL-apparaat voor compatibiliteit.

* "IPS"-naam/handelsmerk en verwante octrooien voor technologieën zijn eigendom van hun respectieve eigenaars.

* SmartResponse-tijd is de optimale waarde van GtG- of GtG (BW)-tests.