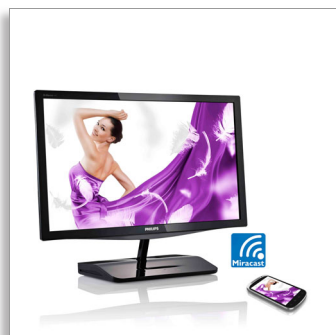




Philips Brilliance  
Moniteur LCD avec  
Miracast

**Blade 2**  
23" (58,4 cm)  
1 920 x 1 080



**239C4QHWAB**

## Partagez facilement votre écran

plus fin et plus léger tout en étant plus grand et plus lumineux

Le nouvel écran Philips Blade 2 avec Miracast vous permet de partager sans fil des contenus Full HD, de votre petit écran vers un grand écran.

### Des performances exceptionnelles

- Technologie LED IPS grand angle pour des images et couleurs plus précises
- SmartImage : affichage optimal et convivial
- SmartKolor pour des images profondes et réalistes
- SmartContrast 20 000 000:1 pour des détails de noir incroyablement profonds
- SmartTxt pour une expérience de lecture optimale

### Un design adapté à tous les intérieurs

- Design ultra-fin élégant, pour un look moderne
- Fantastique finition brillante aux caractéristiques distinctives

### Divertissements avec Miracast et MHL

- Charge de votre appareil mobile pendant un film
- Technologie MHL pour bénéficier de contenus mobiles sur grand écran
- Le câble MHL en option permet une transmission audio et vidéo HD
- Affichage sans fil de contenus Full HD avec Miracast

# PHILIPS

# Points forts

## Technologie IPS

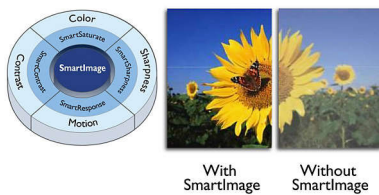


IPS

TN

Les écrans IPS utilisent une technologie avancée qui élargit l'angle de vue à 178/178 degrés, ce qui permet de regarder l'écran depuis quasiment n'importe quel angle, même en mode Pivot 90° ! Contrairement aux dalles traditionnelles, les écrans IPS produisent des images incroyablement nettes aux couleurs éclatantes, idéales pour les photos, les vidéos, la navigation Web, mais aussi pour les applications professionnelles qui nécessitent des couleurs précises et une luminosité constante en permanence.

## SmartImage

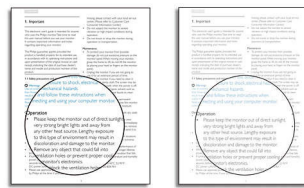


With SmartImage

Without SmartImage

SmartImage est une technologie de pointe, exclusivité Philips, qui analyse le contenu affiché à l'écran pour un rendu optimal. Cette interface intuitive vous permet de sélectionner différents modes, notamment bureau, image, divertissement, économie, etc. en fonction de l'application que vous utilisez. Selon cette sélection, SmartImage optimise automatiquement le contraste, la saturation et la netteté des images et vidéo pour un rendu parfait. Le mode économie vous permet pour sa part de réaliser d'importantes économies. Et tout ça d'une simple pression sur un bouton !

## SmartTxt



SmartTxt On

SmartTxt Off

SmartTxt est un algorithme sophistiqué qui permet d'améliorer la lecture de textes, tels que des documents PDF ou des livres numériques, qui requièrent en général une attention et une concentration particulières. La fonction SmartTxt augmente le contraste et la netteté du texte pour une meilleure lisibilité. L'optimisation pour la lecture est réalisée en réglant l'échelle de gris ainsi que la balance des blancs, la luminosité et le contraste.

## SmartKolor



SmartKolor On

SmartKolor Off

SmartKolor est une technologie d'extension de couleurs sophistiquée qui permet d'améliorer la palette de couleurs visibles à l'écran. En améliorant le niveau de gain RVB de l'écran, cette fonctionnalité vous permet d'obtenir des images profondes et réalistes pour un visionnage de photos et vidéos exceptionnel.

## Technologie Miracast



La technologie Miracast vous permet d'afficher sur votre écran Philips des contenus

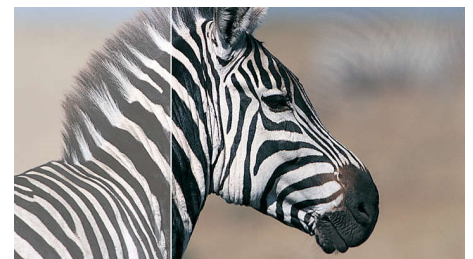
enregistrés sur la plupart des appareils Android® via une connexion sans fil, avec une image de qualité Full HD et un son 5.1 canaux.

## Technologie MHL



MHL (Mobile High Definition Link) est une interface audio/vidéo mobile permettant de connecter directement des téléphones et autres appareils portables à des écrans haute définition. Un câble MHL disponible en option vous permet de connecter simplement votre mobile compatible MHL à ce grand écran MHL Philips, afin de regarder vos vidéos HD dans des conditions exceptionnelles, en bénéficiant d'un son numérique. Désormais, vous pouvez non seulement regarder les jeux, photos, films, ou autres applications de votre portable sur grand écran, mais également recharger par la même occasion votre appareil mobile, afin de ne jamais épuiser votre batterie.

## Rapport SmartContrast 20 000 000:1



Vous recherchez un écran plat LCD diffusant des images au contraste élevé et aux couleurs éclatantes. Le traitement vidéo avancé de Philips associé à la technologie unique d'amélioration du rétroéclairage avec gradation permet d'afficher des images aux couleurs vives. SmartContrast augmente le contraste pour un niveau de noir excellent et un rendu précis des nuances et couleurs sombres. Ainsi, l'image est lumineuse et vivante, son contraste est élevé et les couleurs sont éclatantes.



# Caractéristiques

## Connectivité

- Entrée de signal: MHL-HDMI (numérique, HDCP), VGA (analogique)
- Entrée de sync.: Synchronisation séparée, Synchronisation (vert)
- Audio (entrée/sortie): Sortie audio HDMI

## Image/affichage

- Taille de la dalle: 23 pouces / 58,4 cm
- Format d'image: 16/9
- Type d'écran LCD: LCD IPS
- Type de rétroéclairage: Système W-LED
- Taille des pixels: 0,265 x 0,265 mm
- Résolution optimale: 1920 x 1080 à 60 Hz
- Luminosité: 250 cd/m<sup>2</sup>
- Couleurs d'affichage: 16,7 M
- Niveau de contraste (standard): 1 000:1
- SmartContrast: 20 000 000:1
- Angle de vision: 178° (H) / 178° (V), - C/R &gt; 10
- Amélioration de l'image: SmartImage
- Zone de visualisation efficace: 509,18 (H) x 286,41 (V)
- Fréquence de balayage: 30 - 83 kHz (H) / 56 -75 Hz (V)
- sRGB
- SmartResponse (typique): 5 ms (gris à gris)

## Praticité

- Haut-parleurs intégrés: 2 x 3 W
- Compatibilité Plug & Play: DDC/CI, Mac OS X, sRGB, Windows 7, Windows 8
- Confort d'utilisation: Miracast, Menu, Turbo, Marche/arrêt, Entrée, SmartImage
- Langues OSD: Portugais brésilien, Tchèque, Néerlandais, Anglais, Finnois, Français, Allemand, Grec, Hongrois, Italien, Japonais, Coréen, Polonais, Portugais, Russe, Chinois simplifié, Espagnol, Suédois, Chinois traditionnel, Turc, Ukrainien
- Autres fonctionnalités: Verrou Kensington

## Statif

- Inclinaison: -3/+15 degrés

## Alimentation

- Alimentation électrique: Externe, 100-240 V CA,

50-60 Hz

- Mode d'arrêt: 0,3 W (typ.)
- En mode de fonctionnement: 20,34 W (typ.) (méthode de test EnergyStar 6.0)
- Mode veille: 0,5 W (typ.)
- Voyant d'alimentation: Fonctionnement - blanc, Mode veille - blanc (clignotant)

## Dimensions

- Produit avec support (mm): 550 x 421 x 194 millimètre
- Emballage en mm (l x H x P): 604 x 585 x 158 millimètre
- Produit sans support (mm): 550 x 339 x 34 millimètre

## Poids

- Produit avec emballage (kg): 6,49 kg
- Produit avec support (kg): 4,15 kg

## Conditions de fonctionnement

- Altitude: Fonctionnement : +3 658 m (12 000 pieds), arrêt : +12 192 m (40 000 pieds)
- Température de fonctionnement: 0 à 40 °C
- MTBF: 30 000 heure(s)
- Humidité relative: 20 %-80 %
- Température de stockage: -20 à 60 °C

## Développement durable

- Environnement et énergie: EnergyStar 6.0, LUSD, Sans mercure
- Emballage recyclable: 100 %

## Conformité et normes

- Approbations de conformité: BSMI, Marquage « CE », FCC Classe B, GOST, SASO, SEMKO, TUV/ISO9241-307, WEEE, UL/cUL

## Boîtier

- Terminer: Glossy
- Pied: Noir
- Châssis avant: Noir
- Capot arrière: Noir



Date de publication  
2024-04-16

Version: 2.0.1

EAN: 87 12581 70249 6

© 2024 Koninklijke Philips N.V.  
Tous droits réservés.

Les caractéristiques sont sujettes à modification sans préavis. Les marques commerciales sont la propriété de Koninklijke Philips N.V. ou de leurs détenteurs respectifs.

[www.philips.com](http://www.philips.com)

\* Cet écran Philips est certifié MHL. Toutefois, si votre appareil MHL ne se connecte pas ou ne fonctionne pas correctement, consultez la FAQ de l'appareil MHL ou renseignez-vous auprès du revendeur pour plus d'informations. La politique du fabricant de votre appareil peut nécessiter l'achat du câble ou de l'adaptateur MHL spécifique à leur marque pour un fonctionnement optimal.

\* L'économie d'énergie en mode veille/arrêt de la directive ErP n'est pas applicable à la fonction de charge MHL.

\* Nécessite un appareil mobile certifié MHL et un câble MHL (non inclus). Renseignez-vous sur la compatibilité de l'appareil MHL auprès du revendeur.

\* La marque/marque commerciale « IPS » et les brevets associés portant sur des technologies appartiennent à leurs propriétaires respectifs.

\* Le temps de réponse intelligent est la valeur optimale issue des tests GtG ou GtG (BW).