



Philips Brilliance  
Monitor LCD z  
technologią SmartImage  
Game

**144 Hz**  
61 cm (24")



**242G5DJEB**

## Granie z częstotliwością 144 Hz

Zaawansowany monitor firmy Philips do gier odświeża obraz nawet 144 razy na sekundę, co zapewnia niezwykle płynny, piękny obraz. Funkcja SmartFrame pozwala wyróżnić określone obszary na ekranie. Specjalne ustawienia do gier i zdalna klawiatura inteligentna zapewniają pełną kontrolę.

### Wspaniała wydajność

- Technologia SmartConnect — złącza HDMI, DisplayPort i DVI Dual Link
- Tryb gry SmartImage zoptymalizowany do potrzeb graczy
- Czas reakcji SmartResponse wynosi 1 ms, co ułatwia obsługę szybkich gier

### Rozrywka dzięki technologii Mobile HD Link (MHL)

- Opcjonalny kabel MHL umożliwia odtwarzanie dźwięku filmu HD
- Technologia MHL umożliwia oglądanie zawartości urządzeń przenośnych na dużym ekranie
- Złącze USB 3.0 umożliwia szybkie przesyłanie danych i ładowanie akumulatora w smartfonie

### Funkcjonalność dostosowana do potrzeb graczy

- Częstotliwość odświeżania 144 Hz zapewnia niezwykle płynny, piękny obraz.
- Zaprogramowane ustawienia do gier typu FPS i RTS oraz do wyścigów potęgają wrażenia podczas gry
- Technologia SmartFrame wyróżnia obszary na ekranie, umożliwiając łatwe zauważenie przeciwnika
- Technologia SmartKeypad umożliwia szybki dostęp do zaprogramowanych ustawień do gier
- Tryby gracza umożliwiają zapisywanie swoich preferencji
- Technologia SmartSize umożliwia granie na ekranach o różnych wielkościach

# PHILIPS

## Zalety

### Granie z częstotliwością 144 Hz



Grasz intensywnie, rywalizując z innymi? Potrzebujesz monitora gwarantującego brak opóźnień i wyjątkowo płynny obraz. Ten monitor firmy Philips odświeża obraz nawet 144 razy na sekundę, czyli 2,4 razy częściej niż modele standardowe. W przypadku niższej częstotliwości odświeżania przeciwnicy mogą wyglądać, jakby skakali z miejsca na miejsce na ekranie, co sprawia, że są trudnym celem. Częstotliwość odświeżania 144 Hz eliminuje ten problem — przeciwnik porusza się zawsze niezwykle płynnie i można go łatwo namierzyć. Dzięki wyjątkowo małemu opóźnieniu i praktycznie wyeliminowaniu efektu urywania obrazu ten monitor firmy Philips stanowi idealny wybór dla graczy.

### Technologia MHL



Mobile High Definition Link (MHL) to mobilny interfejs audio/wideo do bezpośredniego podłączania telefonów komórkowych i innych urządzeń przenośnych do wyświetlaczy o wysokiej rozdzielczości. Opcjonalny przewód MHL umożliwi proste podłączenie urządzenia przenośnego obsługującego technologię MHL do dużego wyświetlacza Philips MHL i obserwowanie, jak filmy HD ożywają dzięki cyfrowemu dźwiękowi. Można teraz czerpać przyjemność z gier, zdjęć i innych aplikacji na dużym ekranie, a jednocześnie ładować swoje

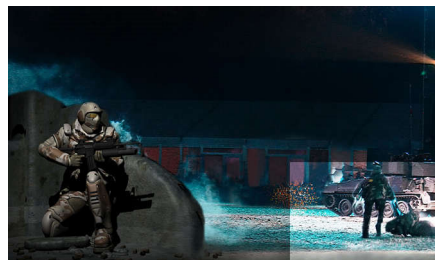
urządzenie przenośne, aby nie zabrakło w nim energii.

### Tryb gry SmartImage



Nowy monitor firmy Philips jest przeznaczony dla graczy. Jego menu ekranowe, do którego można szybko uzyskać dostęp, oferuje wiele opcji. Tryb „FPS” (ang. First Person Shooting) poprawia wygląd ciemniejszych obszarów, pomagając dostrzec w grze ukryte w ciemności przedmioty. Tryb „Racing” charakteryzuje się krótszym czasem reakcji, żywszymi kolorami oraz odpowiednio dostosowanym obrazem. Tryb „RTS” (ang. Real Time Strategy) udostępnia funkcję specjalną SmartFrame, która pozwala wyróżnić określone obszary i zmienić ustawienia rozmiaru i obrazu. Z kolei opcje Gamer 1 i Gamer 2 umożliwiają dostosowanie ustawień pod kątem różnych gier i ich zapisanie w celu uzyskania najlepszych rezultatów.

### SmartFrame



Technologia SmartFrame umożliwia łatwe dostrzeżenie przeciwnika dzięki wyróżnieniu określonych obszarów na ekranie. Poprzez wzmocnienie sygnału RGB w wybranym obszarze przykłada uwagę do tej części ekranu, gdzie spodziewasz się nagłego ruchu przeciwnika. Można również zmienić rozmiar i obraz zgodnie z własnymi preferencjami. Funkcja nadaje się szczególnie do gier w trybie RTS (ang. Real Time Strategy).

### SmartConnect

Te monitory Philips są zgodne z szeroką gamą standardów połączeń — w tym DVI Dual Link, DisplayPort czy HDMI — dzięki czemu sprawnie obsługują nieskompresowane sygnały audio i wideo w wysokiej rozdzielczości. Opcja USB 3.0 zapewnia bardzo szybki przesył danych i dodatkowo zwiększa wszechstronność urządzenia. Dzięki obsłudze tak wielu standardów połączeń nowy monitor Philips będzie Ci służył wiele lat!

### SmartSize



Technologia SmartSize umożliwia zmianę formatu ekranu tego monitora do gier firmy Philips zgodnie z preferencjami gracza. Korzystając z funkcji SmartSize, można z łatwością wybierać spośród różnych wielkości ekranu. Umożliwia to symulowanie i ćwiczenie gry na ekranach o różnych rozmiarach podczas korzystania z jednego monitora.

### SmartKeypad



SmartKeypad to specjalnie zaprojektowany pilot zdalnego sterowania, który łączy się z tym monitorem do gier firmy Philips. Zapewnia szybki i wygodny dostęp do zaprogramowanych ustawień do gier za pomocą 2 przycisków szybkiego dostępu, dzięki czemu można zapisać i aktywować dwa indywidualnie dostosowane ustawienia do gier lub do innych celów. Za pomocą dodatkowych przycisków funkcyjnych do poruszania się w górę i w dół można w prosty sposób poruszać się po menu wyświetlanym na ekranie i po ustawieniach.



## Dane techniczne

### Łączność WiFi

- Wejście sygnału: VGA (analogowe), DVI-Dual Link (cyfrowe, HDCP), HDMI (cyfrowe HDCP), MHL-HDMI (cyfrowe HDCP), DisplayPort 1.2, 4 złącza USB 3.0 z 1 szybką ładowarką, 1 inteligentna klawiatura
- Sygnał wejściowy synchronizacji: Oddzielna synchronizacja, Synchronizacja na zielonym
- Wejście/wyjście audio: Wyjście audio HDMI

### Obraz/wyświetlacz

- Rozmiar panelu: 24 cale / 61 cm
- Współczynnik proporcji: 16:9
- Typ panelu LCD: TFT-LCD (TN)
- Typ wyświetlacza: System W-LED
- Rozstaw pikseli: 0,277 x 0,277 mm
- Optymalna rozdzielczość: 1920 x 1080 przy 120 Hz (złącze DVI Dual Link / DP)
- Jasność: 350 cd/m<sup>2</sup>
- Kolory wyświetlacza: 16,7 M
- Współczynnik kontrastu (typowy): 1000:1
- SmartContrast: 80 000 000:1
- Kąt patrzenia: 170° (poz.) / 160° (pion.), przy C/R &gt; 10
- Funkcje poprawy obrazu: Tryb gry SmartImage
- SmartResponse: 1 ms (szarości)\*
- Maks. rozdzielczość: 1920 x 1080 przy 144 Hz (złącze DVI Dual Link / DP)
- Część widoczna ekranu: 531,36 (w poziomie) x 298,89 (w pionie) mm
- Częstotliwość odświeżania: 30–160 kHz (poz.) / 50–146 Hz (pion.)
- sRGB
- MHL: 1080p przy 30 Hz
- Standardowa rozdzielczość: 1920 x 1080 przy 60 Hz (złącze VGA, HDMI, DVI Dual Link, DP)

### Wygoda

- Obsługa funkcji Plug & Play: DDC/CI, Mac OS X, sRGB, Windows 7, Windows 8
- Wygoda użytkownika: Tryb gry SmartImage/Dół, Zasilanie Wł./Wył., SmartSize/Góra, Menu/OK, Wejście
- Języki menu ekranowego: brazylijski portugalski, czeski, holenderski, angielski, fiński, francuski, niemiecki, grecki, węgierski, włoski, japoński, koreański, polski, portugalski, rosyjski, chiński uproszczony, hiszpański, szwedzki, chiński (tradycyjny), turecki, ukraiński
- Pozostałe wygody: Blokada Kensington, Mocowanie VESA (100 x 100 mm)

### Konstrukcja

- Regulacja wysokości: 130 mm
- Obracanie w pionie: 90 stopni
- Obracanie w poziomie: -65/65 stopni
- Pochylenie wzdłużne: -5/+20 stopni

### Moc

- Zasilacz: 100–240 V AC, 50–60 Hz
- Tryb wyłączenia: 0,3 W (stand.)
- Tryb włączenia: 18,58 W (stand.) (test EnergyStar 6.0)
- Tryb gotowości: 0,5 W (stand.)
- Wskaźnik zasilania LED: Obsługa — biały, Tryb gotowości — biały (miga)

### Wymiary

- Opakowanie w milimetrach (S x W x G): 631 x 422 x 287 mm
- Produkt bez podstawy (mm): 565 x 354 x 63 mm
- Produkt z podstawą (maks. wysokość): 565 x 517 x 220 mm

### Masa

- Produkt z opakowaniem (kg): 8,84 kg
- Produkt z podstawą (kg): 6,27 kg
- Produkt bez podstawy (kg): 4,13 kg

### Warunki pracy

- Wysokość n.p.m.: Eksploatacja: 3658 m (12 000 stóp); przechowywanie: 12 192 m (40 000 stóp)
- Zakres temperatur (eksploatacja): od 0°C do 40°C °C
- Średni okres międzyawaryjny (MTBF): 30 000 godziny
- Wilgotność względna: 20%–80 %
- Zakres temperatur (przechowywanie): od -20°C do 60°C °C

### Zrównoważony rozwój

- Środowisko naturalne i energia: EnergyStar 6.0, RoHS, Nie zawiera rtęci
- Materiał opakowania podatny do odzysku: 100 %

### Zgodność i standardy

- Certyfikaty: BSMI, Oznaczenie CE, FCC klasa B, GOST, PSB, SASO, SEMKO, Certyfikat TCO, TUV Ergo, TUV/GS, cETLus, WEEE

### Obudowa

- Kolor: Czarny
- Zakończenie: Tekstura



Data wydania 2024-04-06

Wersja: 10.1.1

EAN: 87 12581 69772 3

© 2024 Koninklijke Philips N.V.  
Wszelkie prawa zastrzeżone.

Dane techniczne mogą ulec zmianie bez powiadomienia. Znaki towarowe są własnością Koninklijke Philips N.V. lub własnością odpowiednich firm.

[www.philips.com](http://www.philips.com)

\* Ten monitor firmy Philips zapewnia częstotliwość odświeżania 144 Hz przez złącze DVI Dual Link i DisplayPort. Upewnij się, że karta graficzna obsługuje częstotliwość odświeżania 144 Hz i została zaktualizowana o najnowsze sterowniki.

\* Wszelkie pytania na temat pracy z częstotliwością odświeżania 144 Hz należy kierować bezpośrednio do producenta karty.

\* Wymaga opcjonalnego urządzenia przenośnego z certyfikatem MHL i przewodu MHL (do nabycia osobno). Prosimy o kontakt ze sprzedawcą urządzenia MHL w celu uzyskania informacji o zgodności.

\* Funkcja oszczędzania energii w trybie gotowości/wyłączenia zasilanego urządzenia nie dotyczy ładowania MHL

\* Ten monitor firmy Philips ma certyfikat MHL. Jeśli jednak urządzenie MHL nie łączy się lub nie działa prawidłowo, sprawdź często zadawane pytania dotyczące urządzenia MHL lub skontaktuj się bezpośrednio ze sprzedawcą. Producent urządzenia może wymagać zakupu kabla lub adaptera MHL jego marki, aby urządzenie działało.