



Philips 7300 series
Niezwyczajnie smukły
telewizor LED Android 4K
UHD

126 cm (50")

Picture Performance Index 1600
HDR Plus
Procesor P5 Perfect Picture



50PUS7303

Niezwyczajnie smukły telewizor LED Android 4K UHD

z 3-stronnym systemem Ambilight

Zanurz się w świecie ulubionych programów telewizyjnych, filmów i gier, korzystając z telewizora 4K UHD, dzięki któremu treści z dowolnego źródła będą wyglądać wspaniale. System Android TV, bezprzewodowa łączność oraz system Ambilight sprawiają, że nie poprzestaniesz na oglądaniu ulubionych programów — całkowicie się w nich zatracisz.

Ostrość obrazu, lekkość wykonania i realistyczne doznania.

- Smukła rama z metalową podstawą.
- Ambilight. Przenieś emocje poza ekran.

Rozkoszuj się pięknym obrazem w rozdzielczości 4K

- 4K Ultra HD. Obraz równie ostry, jak rzeczywistość.
- Procesor Philips P5. Perfekcyjny obraz, niezależnie od jego źródła.

Bogate kolory. Wyrazisty kontrast.

- HDR Plus. Wyraźniejsze kolory, kontrast i ostrość.
- Micro Dimming Pro. Inteligentny kontrast w dynamicznych scenach.

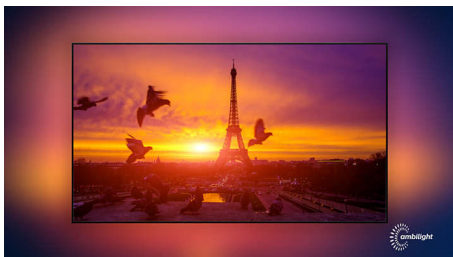
Niezwyczajnie inteligentny system Android TV

- Czterordzeniowy procesor i system Android. Uwolnij swoje multimedia.
- Wbudowana funkcja Asystent Google. Dostęp do funkcji i treści za pomocą poleceń głosowych.
- Sklep Google Play i galeria aplikacji Philips — jeszcze więcej emocji.

PHILIPS

Zalety

3-stronny system Ambilight

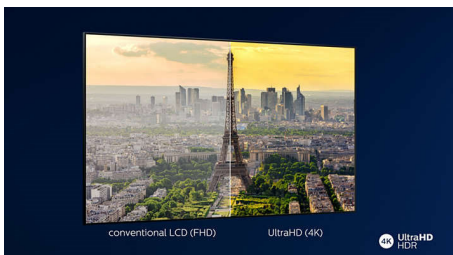


Z systemem Philips Ambilight filmy i gry wciągną Cię jeszcze bardziej. Muzyka zyska niezwykłą świetlną oprawę, a Twój ekran będzie wydawał się dużo większy, niż jest w rzeczywistości. Inteligentne diody LED rozmieszczone na ramie telewizora rzucają na ściany światło w kolorach wyświetlanych na ekranie w czasie rzeczywistym. Od teraz będzie Cię otaczać idealnie dopasowane, barwne oświetlenie, a Ty zyskasz kolejny powód, by pokochać swój telewizor.

Smukła rama

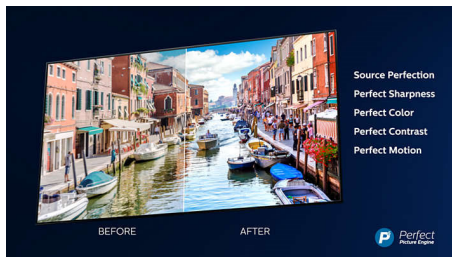
Smukła rama z metalową podstawą.

4K Ultra HD



Telewizor Ultra HD ma rozdzielczość cztery razy większą niż telewizory Full HD. Ponad osiem milionów pikseli oraz unikatowa technologia zwiększania rozdzielczości Ultra Resolution pozwalają uzyskać lepszy obraz w każdej sytuacji. Postaw na większą ostrość, lepszą głębię, doskonały kontrast, naturalny ruch oraz znakomite odwzorowanie szczegółów.

Procesor P5 Perfect Picture



Procesor Philips P5 Perfect Picture zapewnia obraz w jakości godnej Twoich ulubionych rozrywek. Szczegóły nabierają głębi, kolory — życia, a odcienie skóry — naturalności. Niewiarygodny kontrast pozwala dostrzec każdy szczegół, a ruch jest tak płynny, że nigdy nie stracisz piłki z oczu — nawet przy bardzo dynamicznej grze.

High Dynamic Range Plus



High Dynamic Range Plus to nowy standard wideo. Na nowo definiuje domową rozrywkę dzięki nowatorskim rozwiązaniom w zakresie kontrastu i koloru. Naciesz zmysły obrazem, który odwzorowuje oryginalną głębię i naturalność, jednocześnie odzwierciedlając zamierzenia twórców. Efekt końcowy? Lepsze rozświetlenie, większy kontrast, szerszy zakres kolorów i dokładniejsze szczegóły niż kiedykolwiek wcześniej.

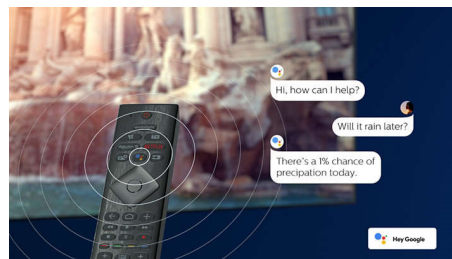
Micro Dimming Pro

Funkcja Micro Dimming Pro optymalizuje kontrast w telewizorze w zależności od warunków oświetleniowych panujących w pomieszczeniu. W połączeniu ze specjalnym oprogramowaniem analizuje obraz w 6400 różnych obszarach, dzięki czemu można cieszyć się niesamowitym kontrastem i wspaniałą jakością obrazu, które pozwalają jeszcze pełniej przeżyć to, co dzieje się na ekranie.

Czterordzeniowy procesor i system Android

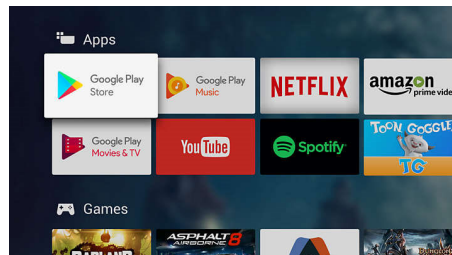
Czterordzeniowy procesor firmy Philips łączy się z systemem Android, aby zapewnić ekscytujące wrażenia podczas grania. Dzięki systemowi Android w telewizorze można nawigować, włączać aplikacje i odtwarzać filmy w bardzo szybki, niezwykle intuicyjny i niesamowicie atrakcyjny sposób.

Wbudowana funkcja Asystent Google



Steruj telewizorem Philips Android za pomocą głosu. Chcesz zagrać w grę, obejrzeć najnowszy serial Netflix lub wyszukać materiały i aplikacje w sklepie Google Play? Wystarczy powiedzieć. Możesz też wydawać polecenia wszystkim urządzeniom kompatybilnym z funkcją Asystent Google w inteligentnej sieci domowej — poprosić o przyciemnienie światła czy o ustawienie termostatu na czas seansu filmowego. A to wszystko bez schodzenia z kanapy.

Materiały telewizyjne



Nie ograniczaj się do tradycyjnego programu telewizyjnego. Odkryj możliwości, jakie dają Sklep Google Play i galeria aplikacji Philips. Ciesz się emocjami płynącymi z nieograniczonego dostępu do filmów, telewizji, muzyki, aplikacji i gier w sieci. Czeka Cię jeszcze więcej emocji.

Dane techniczne

Ambilight

- Funkcje Ambilight: Wbudowane funkcje Ambilight + Hue, Ambilight Muzyka, Tryb gry, Dostosowywanie się do koloru ściany, Tryb Lounge
- Wersja Ambilight: 3-stronny

Obraz/wyświetlacz

- Format obrazu: 16:9
- Przekątna ekranu (cale): 50 cali
- Przekątna ekranu (cm): 126 cm
- Wyświetlacz: LED 4K Ultra HD

- Rozdzielczość panelu: 3840 x 2160
- Silnik graficzny: Procesor P5 Perfect Picture
- Funkcje poprawy obrazu: Ultra Resolution, Micro Dimming Pro, 1600 PPI

Obsługiwana rozdzielczość ekranu

- Sygnal z komputera — wejścia HDMI1/2: maksymalna rozdzielczość 4K UHD: 3840 x 2160 przy 60 Hz, Obsługa HDR, HDR10/ HLG
- Sygnal z komputera — wejścia HDMI3/4: maksymalna rozdzielczość 4K UHD: 3840 x 2160 przy 60 Hz

- Sygnal wideo — wejścia HDMI1/2: maksymalna rozdzielczość 4K UHD: 3840 x 2160 przy 60 Hz, Obsługa HDR, HDR10/ HLG
- Sygnal wideo — wejścia HDMI3/4: maksymalna rozdzielczość 4K UHD: 3840 x 2160 przy 60 Hz

Tuner/Odtwarzanie/Transmisja

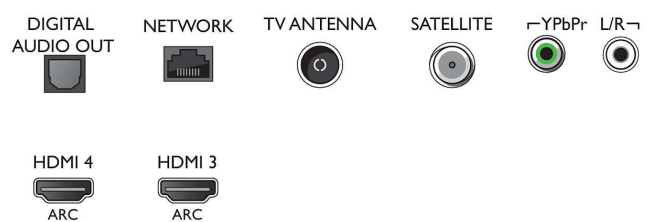
- Telewizja cyfrowa: DVB-T/T2/T2-HD/C/S/S2
- Odtwarzanie video: NTSC, PAL, SECAM
- Obsługa MPEG: MPEG2, MPEG4
- Przewodnik telewizyjny*: Elektroniczny program na 8 dni

Connections

Side



Bottom



Dane techniczne

- Wskaźnik siły sygnału
- Telegazeta: Telegazeta Hypertext (1000 stron)
- Obsługa HEVC

Android TV

- System operacyjny: Android TV™ 8 (Oreo)
- Fabrycznie zainstalowane aplikacje: Filmy z Google Play*, Muzyka z Google Play*, Wyszukiwanie Google, YouTube
- Dostępna pamięć flash: 16 GB*

Funkcje technologii Smart TV

- Interakcja z użytkownikiem: SimplyShare
- Telewizor interaktywny: HbbTV
- Program: Wstrzymanie odtwarzania programu, Nagrywanie USB*
- Aplikacje SmartTV*: Internetowe sklepy z filmami, Otwieranie przeglądarki internetowej, Telewizor z dostępem do sieci społecznościowych, Telewizja internetowa, YouTube
- Łatwa instalacja: Automatyczne wykrywanie urządzeń firmy Philips, Kreator połączeń z urządzeniami, Kreator instalacji sieci, Kreator ustawień
- Łatwa obsługa: Przycisk menu głównego, Ekranowa instrukcja obsługi
- Aktualizacje oprogramowania urządzenia: Kreator aktualizacji oprogramowania, Aktualizowanie oprogramowania przez USB, Aktualizacja oprogramowania sprzętowego przez Internet
- Ustawienia formatu ekranu: Podstawowe — Wypełnienie ekranu, Dopasuj do ekranu, Zaawansowane — Przesunięcie, Powiększenie, rozciągnięcie
- Aplikacja Philips TV Remote: Aplikacje, Kanały, Kontrola, Teraz w TV, Przewodnik telewizyjny, Video na żądanie
- Pilot: z obsługą głosu, z klawiaturą

Zastosowania multimedialne

- Odtwarzane formaty wideo: Kontenery: AVI, MKV, H264/MPEG-4 AVC, MPEG-1, MPEG-2, MPEG-4, WMV9/VC1, VP9, HEVC (H.265)
- Odtwarzane formaty muzyki: AAC, MP3, WAV, WMA (od wersji 2 do wersji 9.2), WMA-PRO (wersja 9 i 10)
- Obsługiwane formaty napisów: .SRT, .SUB, .TXT, .SMI
- Formaty odtwarzania obrazu: JPEG, BMP, GIF, PNG

Przetwarzanie

- Moc przetwarzania: Czterordzeniowy

Dźwięk

- Moc wyjściowa (RMS): 20 W
- Konfiguracja głośników: 2 głośniki pełnozakresowe 10 W
- Funkcje poprawy dźwięku: Smart Sound, Dźwięk

DTS-HD Premium, Dźwięk DTS Studio, DTS
TruSurround

Łączność WiFi

- Liczba wejść HDMI: 4
- Funkcje HDMI: 4K, Zwrotny kanał audio (ARC)
- Liczba złączy komponentowych (YPbPr): 1
- EasyLink (HDMI-CEC): Przesyłanie wiązki pilota, Sterowanie dźwiękiem, Tryb gotowości, Odtwarzanie jednym przyciskiem
- Liczba wejść USB: 2
- Połączenie bezprzewodowe: Dwupasmowe, Wbudowana łączność Wi-Fi 802.11n 2x2
- Inne połączenia: Antena IEC75, Gniazdo anteny satelitarnej, Common Interface Plus (CI+), Cyfrowe wyjście audio (optyczne), Ethernet-LAN RJ-45, Wejście audio L/P, Wyjście słuchawkowe
- HDCP 2.2: Tak — wszystkie wejścia HDMI

Moc

- Zasilanie sieciowe: 220–240 V AC, 50/60 Hz
- Temperatura otoczenia: 5°C–35°C
- Pobór mocy w trybie gotowości: $0,3\text{ W}$
- Klasa energetyczna: A
- Etykieta energetyczna UE: 78 W
- Funkcje oszczędzania energii: Zegar automatycznego wyłączenia, Czujnik światła, Wyłączanie obrazu (dla radia)
- Pobór mocy w trybie wyłączenia: nie dot.
- Roczne zużycie energii: 114 kWh
- Obecność ołowiu: Tak*
- Zawartość rtęci: 0 mg

Akcesoria

- Akcesoria w zestawie: Pilot, Skrócona instrukcja obsługi, Broszura dot. kwestii prawnych i bezpieczeństwa, Przewód zasilający, Przewód minijack &g; L/R, Przewód minijack &g; YPbPr, Podstawa na biurko, 2 baterie AA

Kolor i wykończenie

- Przód telewizora: Ciemnosrebrny

Wymiary

- Szerokość urządzenia: 1128,4 mm
- Wysokość urządzenia: 663 mm
- Głębokość urządzenia: 83,2 mm
- Waga produktu: 12,8 kg
- Szerokość urządzenia (z podstawą): 1128,4 mm
- Wysokość urządzenia (z podstawą): 717,6 mm
- Głębokość urządzenia (z podstawą): 266,3 mm
- Waga produktu (z podstawą): 13,6 kg
- Szerokość pudełka: 1240 mm
- Wysokość pudełka: 800 mm
- Głębokość pudełka: 160 mm
- Waga wraz z opakowaniem: 18,1 kg
- Zgodny uchwyt ścienny: 200 x 200 mm
- Szerokość podstawy telewizora: 780 mm



* Elektroniczny przewodnik telewizyjny i faktyczna dostępność (do 8 dni) zależą od kraju i operatora.

* Oferta aplikacji dla systemu Android może się różnić w zależności od kraju. Więcej informacji można uzyskać w lokalnym sklepie Google Play.

* Zużycie energii jest wyrażane w kWh na rok, w oparciu o pobór mocy telewizora działającego 4 godziny dziennie przez 365 dni.

Dokładne zużycie energii zależy od sposobu użytkowania telewizora. Telewizor zapewnia odbiór sygnału DVB dla ogólnodostępnych programów telewizyjnych. Niektórzy nadawcy DVB mogą nie być obsługiwani. Aktualną listę można znaleźć w sekcji Często zadawane pytania na stronie pomocy technicznej firmy Philips. W przypadku niektórych nadawców obowiązuje dostęp warunkowy i wymagana jest subskrypcja. Aby uzyskać dodatkowe informacje, skontaktuj się z nadawcą.

* Aplikacja Philips TV Remote i powiązane z nią funkcje różnią się w zależności od modelu telewizora, operatora i kraju, a także modelu urządzenia przenośnego i systemu operacyjnego. Więcej szczegółów można znaleźć na stronie www.philips.com/TVRemoteapp.

* Oferta aplikacji Smart TV różni się w zależności od modelu telewizora i kraju. Więcej szczegółów można znaleźć na stronie www.philips.com/smarttv.

* Nagrywanie przez złącze USB jest możliwe tylko w przypadku kanałów cyfrowych. Nagrywanie może zostać ograniczone przez zabezpieczenie przed kopiowaniem transmisji (CI+). Mogą wystąpić ograniczenia w zależności od kraju i kanału.

* Pamiętaj, że aplikacje Amazon mogą być niedostępne w Twoim kraju. * Ołów znajduje się tylko w niektórych częściach tego telewizora lub jego komponentach, dla których nie istnieje alternatywa technologiczna, zgodnie z bieżącymi klauzulami dot. zwolnienia przewidzianymi w dyrektywie RoHS.

* Funkcje są zależne od aplikacji i urządzeń inteligentnych z wbudowaną technologią ChromeCast. Szczegółowe informacje na ten temat można uzyskać na stronach internetowych produktów z technologią ChromeCast.

* Wbudowana funkcja Google Assistant będzie dostępna jako aktualizacja oprogramowania dla telewizorów z systemem Android z 2018 r.



Data wydania 2024-03-28

Wersja: 13.0.1

EAN: 87 18863 01509 4

© 2024 Koninklijke Philips N.V.
Wszelkie prawa zastrzeżone.

Dane techniczne mogą ulec zmianie bez powiadomienia. Znaki towarowe są własnością Koninklijke Philips N.V. lub własnością odpowiednich firm.

www.philips.com