



Philips Evnia Gaming
Monitor
Monitor OLED pentru
jocuri

Evnia 8000

42 (diagonală de 41,54"/105,5 cm)
3840 x 2160 (4K UHD)



42M2N8900

Jocuri dincolo de inovație

Fii pregătit să fii uimit de reproducerea precisă a culorilor oferită de monitorul OLED pentru jocuri Evnia. Inovatoarea tehnologie Ambiglow redefinește mediul de joc obișnuit, îmbunătățind nu doar echipamentele de joc, dar și experiența de joc.

Caracteristici concepute pentru nevoile jucătorilor

- Ambiglow intensifică divertismentul cu un halou de lumină
- Vizionare în modul LowBlue și fără scintilații, confortabilă pentru ochi
- Accesează și afișează mai multe surse pe două dispozitive
- Conectează-ți notebookul cu un singur cablu USB-C
- Sunet îmbunătățit cu DTS Sound™

Construit pentru acțiune rapidă

- AMD FreeSync™ Premium: jocuri uniforme, fără întreruperi și fără tremur
- Întârzierea de intrare scăzută reduce decalajul de timp dintre dispozitive și monitor
- Mod de joc SmartImage optimizat pentru jucători
- VESA ClearMR 8000: pentru imagini fiabile, de înaltă calitate

Elemente vizuale copleșitoare

- Afișaj OLED pentru imagini realiste cu tonuri de negru mai intense și mai detaliate
- Gamă de culori mai largă Ultra Wide-Color pentru o imagine vie
- Rezoluție 4K UHD UltraClear (3840x2160) pentru precizie

EVNIA

PHILIPS

Monitor OLED pentru jocuri
Evnia 8000 42 (diagonală de 41,54"/105,5 cm), 3840 x 2160 (4K UHD)

42M2N8900/00

Repere

Afișaj Philips OLED



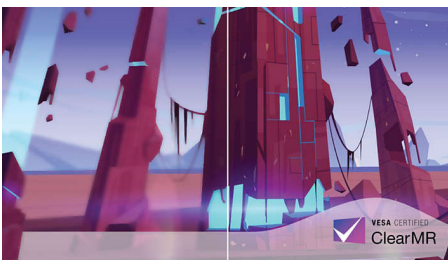
Acest afișaj Philips OLED oferă un unghi de vizualizare mai larg și imagini unice, realiste. Tonuri de negru mai intense pentru o experiență de vizionare uimitoare. Detaliile din umbre și zonele luminoase sunt reproduse cu precizie.

AMD FreeSync™ Premium



Jocurile nu ar trebui să presupună o alegere între redarea sacadată și cadrele întrerupte. AMD FreeSync™ Premium oferă jucătorilor pasionați o experiență de joc uniformă, fără întreruperi, la performanțe de vârf. Nu există compromisuri, te poți juca cu încredere cu o rată de reîmprospătare mare, compensare redusă a ratei de cadre și latență scăzută.

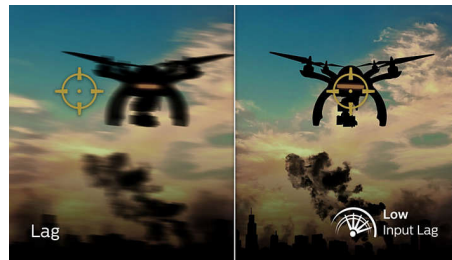
VESA ClearMR 8000



Anterior, metodele de testare a neclarității pe ecran erau măsurate prin MRPT. VESA Certified ClearMR oferă o alternativă la MRPT iar neclaritatea este testată cu o cameră digitală de mare viteză. Pentru monitoarele care sunt

trimise și certificate prin VESA Certified ClearMR, poți fi sigur că vei avea o evaluare precisă și calitativă a neclarității monitorului. Fiecare certificare este definită printr-un interval CMR, cea mai înaltă fiind VESA ClearMR 8000. Acest monitor fiind clasificat ClearMR 8000, are una dintre cele mai înalte clasificări ale calității imaginii, ceea ce înseamnă mai puțină estompere generală.

Întârziere de intrare scăzută



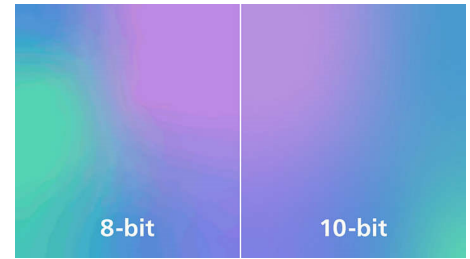
Întârzierea de intrare este diferența de timp dintre efectuarea unei acțiuni pe dispozitivele conectate și afișarea rezultatului pe ecran. Întârzierea de intrare scăzută reduce decalajul de timp dintre introducerea comenzii pe dispozitive și afișarea pe monitor, îmbunătățind semnificativ experiența în timpul jocurilor video sensibile la acțiune, ceea ce este deosebit de important pentru cei care joacă jocuri antrenante, competitive.

Rezoluție 4K UHD UltraClear



Aceste afișaje Philips utilizează panouri de înaltă performanță pentru a oferi imagini cu rezoluție UltraClear, 4K UHD (3840 x 2160). Fie că ești un specialist exigent care necesită informații extrem de detaliate pentru soluții CAD, utilizezi aplicații grafice 3D sau ești un expert financiar care lucrează pe foi de calcul enorme, afișajele Philips îți vor trezi la viață imaginile și elementele grafice.

Adâncime reală de culoare pe 10 biți



Cu acest afișaj color Philips cu adevărat pe 10 de biți, poți vedea lucrări profesionale cu o acuratețe excepțională a culorilor și îndeplinind standarde profesionale. Comparativ cu afișajul color convențional pe 8 biți, acest monitor Philips produce o tranziție mai naturală între nuanțe pentru gradații mai fine.

Mod LowBlue și fără scintilații



Modul LowBlue și tehnologia fără scintilații au fost dezvoltate pentru a reduce solicitarea și oboseala ochilor cauzate adesea de ore îndelungate petrecute în fața unui monitor.

DTS Sound™



DTS Sound este o soluție de procesare audio concepută pentru optimizarea redării de muzică, filme, streaming și jocuri pe PC indiferent de factorii de formă. DTS Sound permite o experiență de sunet surround virtuală captivantă, completată de un bas bogat, optimizarea dialogului și niveluri de volum maximizate, fără întreruperi sau distorsiuni.



Specificații

Conectivitate

- Intrare semnal: HDMI 2.1 x 2, DisplayPort 1.4 x 1, USB-C x 1 (mod alternativ DP, alimentare)
- Intrare sincronizare: Sincronizare separată
- Intrare/ieșire audio: Ieșire audio
- HDCP: HDCP 1.4 (HDMI / DisplayPort / USB-C), HDCP 2.2 (HDMI / DisplayPort / USB-C), HDCP 2.3 (HDMI / DisplayPort / USB-C)
- Hub USB: USB versiunea 3.2 Gen1 / 5 Gbps, USB-B în amonte x 1, USB-A în aval x 4 (cu 2 B.C 1.2 pentru încărcare rapidă)

Imagine/Ecran

- Dimensiune ecran: 41,54 inchi/105,5 cm
- Raport lungime/lățime: 16:9
- Tip de panou monitor: OLED
- Dimensiune pixel: 0,2395 x 0,2395 mm
- Luminositate: Maximă: 450 niți, Normală: 135 nit
- Culori afișaj: Compatibilitate culori: 1,07 miliarde culori (10 biți)
- Gamă de culori (tipică): NTSC 110,3 %*, sRGB 131,3 %*, Adobe RGB 93,6 %*
- Gamă de culori (min.): DCI-P3: 98,5 %*
- Raport de contrast (nominal): 1.500.000:1
- SmartContrast: Mega Infinity DCR
- Timp de răspuns (nominal): 0,1 ms (gri la gri)*
- Unghi de vizualizare: 178° (O) / 178° (V), la C/R > 10000
- Îmbunătățiri ale imaginii: Joc SmartImage
- Rezoluție maximă: 3840 x 2160 la 138 Hz* (overclocking)
- Zonă vizualizare efectivă: 919,68 (H) x 517,32 (V)
- Frecvență de scanare: 30 – 255 kHz (H)/48 – 138 Hz (V)
- sRGB
- Delta E: < 2 (sRGB)
- Fără scintilații
- Densitate pixeli: 106,06 PPI
- Mod LowBlue
- Tratamentul ecranului: Antireflexie, reflexii scăzute 2 %, opacitate 25 %
- Întârziere de intrare scăzută
- EasyRead
- Tehnologie AMD FreeSync™: Premium
- HDR: HDR 10 acceptat
- Ambiglow: pe 3 laturi
- Format pixeli: Dispunere bandă RWBG

Funcție de alimentare

- Alimentare cu energie max.: USB-C până la 90 W (5 V/3 A, 7 V/3 A, 9 V/3 A, 10 V/3 A, 12 V/3 A, 15 V/3 A, 20 V/4,5 A)
- Versiune: USB PD versiunea 3.0

Confort

- Difuzoare încorporate: 10 W x 2, DTS
- Compatibilitate Plug & Play: DDC/CI, Mac OS X, sRGB, Windows 11 / 10 / 8.1 / 8
- Confort utilizator: Activare/Dezactivare, Meniu/OK, Intrare/Creștere, Setări pentru joc/Jos, Joc SmartImage/Înapoi
- Limbi OSD: Portugheză braziliană, Cehă, Olandeză, Engleză, Finlandeză, Franceză, Germană, Greacă, Maghiară, Italiană, Japoneză, Coreeană, Poloneză,

- Portugheză, Rusă, Spaniolă, Chineză simplificată, Suedeză, Turcă, Chineză tradițională, Ucraineană
- Alte avantaje: Blocare Kensington, Suport VESA (100x100 mm)
- MultiView: Mod PIP/PBP, 2x dispozitive
- KVM

Suport

- Ajustare pe înălțime: 120 mm
- Rotire: +/- 20 grad
- Înclinare: -5/15 grad

Alimentare

- Sursă de alimentare: Internă, 100-240 V c.a., 50-60 Hz
- Mod Oprit: 0,3 W (nominală)
- Mod pornit: 69,6 W (nominală)
- Mod Standby: 0,5 W (nominal)
- Indicator LED de funcționare: Funcționare - alb, Mod standby - alb (intermitent)
- Clasă de etichetare energetică: G

Dimensiuni

- Ambalaj în mm (l x H x A): 1070 x 635 x 188 mm
- Produs fără suport (mm): 932 x 535 x 79 mm
- Produs cu suport (înălțime max.): 932 x 689 x 359 mm

Greutate

- Produs cu ambalaj (kg): 21,01 kg
- Produs cu suport (kg): 17,30 kg
- Produs fără suport (kg): 13,84 kg

Condiții de funcționare

- Altitudine: Funcționare: +12.000 ft (3.658 m), nefuncționare: +40.000 ft (12.192 m)
- Interval temperatură (operare): Între 0 °C și 40 °C
- MTBF: 30.000 ore
- Umiditate relativă: 20 %-80 %
- Interval temperatură (depozitare): Între -20 °C și 60 °C

Durabilitate

- Date ecologice și energetice: RoHS
- Material de ambalare reciclabil: 100 %
- Substanțe specifice: Fără mercur, Carcasă fără PVC/BFR

Conformitate și standarde

- Reglementări și standarde: CB, Siglă CE, FCC, clasa B, ICES-003, CU-EAC, EAEU RoHS, TUV/ISO9241-307, TUV-BAUART, cETLus

Carcasă

- Culoare: Alb
- Finalizare: Texturat

Ce este în cutie?

- Cabluri: Cablu HDMI, cablu DisplayPort, cablu USB în amonte, cablu USB-C la USB-C, cablu de alimentare
- Monitor cu suport
- Documentație utilizator
- Accesorii: Telecomandă, suport VESA

Data apariției 2024-05-07 © 2024 Koninklijke Philips N.V.
Toate drepturile rezervate.

Versiune: 5.3.2
Specificațiile pot fi modificate fără preaviz. Mărcile comerciale sunt proprietatea Koninklijke Philips N.V. sau a deținătorilor lor legali.

EAN: 87 12581 79870 3 www.philips.com

* Pentru performanțe optime de redare, asigură-te întotdeauna că placa video este capabilă să atingă rezoluția și rata de reîmprospătare maxime ale acestui afișaj Philips.
* Timpul de răspuns este egal cu SmartResponse
* Acoperire DCI-P3 pe baza CIE1976
* Zonă NTSC pe baza CIE1976
* Zonă sRGB pe baza CIE1931
* Acoperire Adobe RGB pe baza CIE1976
* Pentru funcția de alimentare și încărcare prin USB-C, notebookul/dispozitivul tău trebuie să fie compatibil cu specificațiile standard de alimentare prin USB-C. Pentru mai multe detalii, consultă manualul de utilizare al notebookului sau adresează-te producătorului.
* Pentru transmisia video prin USB-C, notebookul/dispozitivul tău trebuie să accepte modul USB-C DP Alt
* 2020 Advanced Micro Devices, Inc. Toate drepturile rezervate.
AMD, sigla cu săgeată AMD, AMD FreeSync™ și combinațiile între acestea sunt mărci comerciale ale Advanced Micro Devices, Inc. Alte nume de produse utilizate în această publicație sunt folosite exclusiv în scopuri informative și pot să fie mărci comerciale ale companiilor respective.
* Monitorul poate arăta diferit de imaginile prezentate.