

Philips 3000 series  
Duo clavier-souris sans fil

Sans fil 2,4 GHz

Raccourcis multimédias  
Conception basse  
Économie d'énergie intelligente

SPT6307B



## La commodité du sans fil, un design compact

Travaillez sans avoir à gérer vos câbles : ce clavier permet une connexion sans fil 2,4 GHz. Il bénéficie en outre d'un design discret, tandis que la souris fonctionne avec une sensibilité pouvant atteindre 1 600 PPP. Un duo ultra-efficace.

### Une technologie avancée pour des performances de pointe

- Jusqu'à 1 600 PPP

### Commodité du sans-fil

- Connexion sans fil 2,4 GHz pour un espace de travail entièrement sans fil
- Économie d'énergie intelligente

### La fiabilité Philips

- Les touches résistent à des millions de frappes, pour une excellente durabilité

### Conçue pour assurer des performances optimales

- Raccourcis multimédias pratiques
- Les touches basses sont stylées et réactives

# PHILIPS

## Points forts

### Résiste aux frappes



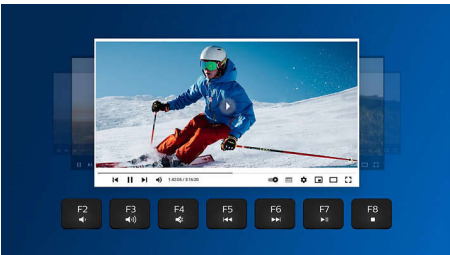
Les touches résistent à des millions de frappes, pour une excellente durabilité

### Connexion sans fil 2,4 GHz



Évitez les câbles autour de votre ordinateur. Tout clavier ou souris offrant cette fonction permet une connexion sans fil rapide 2,4 GHz à n'importe quel PC. L'installation est simple et le design élégant, pour un espace de travail net et sans fil.

### raccourcis multimédias



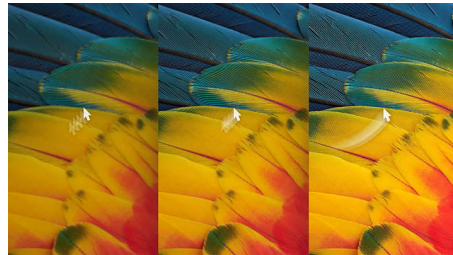
Ces raccourcis multimédias vous permettent de sélectionner d'un simple clic la diffusion de musique, le volume ou la lecture de vidéos.

### Économie d'énergie intelligente



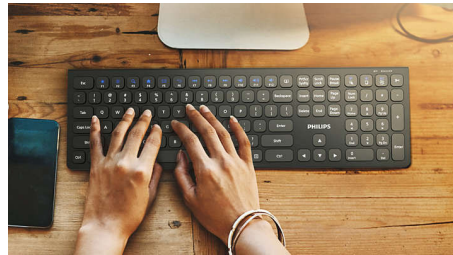
La fonction Économie d'énergie intelligente bascule le duo en mode Veille pour économiser de l'énergie lorsqu'il est inactif.

### Jusqu'à 1 600 PPP



Cette souris peut atteindre une sensibilité de 1 600 PPP, pour des niveaux de lissage et de précision plus élevés.

### Touches basses



Les touches basses apportent une touche de style. Elles sont rapides et réactives pour la frappe.

## Caractéristiques

### Système d'exploitation / configuration requis(e)

- Configuration requise pour le système: Microsoft Windows 7, Windows 8, Windows 10 ou ultérieur ; Linux V1.24 et ultérieur ; Mac OS 10.5 et ultérieur ;

### Caractéristiques physiques

- Dimensions (L x l x H): Clavier : 433 x 136 x 22 mm ; souris : 110 x 65 x 35 mm
- Poids: Clavier : 566 g ; souris : 83 g

### Caractéristiques techniques

- Connectivité: Sans fil 2,4 GHz
- Type de produit: Duo clavier-souris sans fil
- Touches: 110 touches
- Type de latéralité: Souris pour gauchers et droitiers
- Matériau du panneau avant - clavier: Panneau avant - plastiques
- Précision du capteur optique - souris: 1 600 PPP
- Contenu de l'emballage: Clavier et souris sans fil, récepteur sans fil, manuel d'utilisation et informations importantes, 1 pile AA et 1 pile AAA



Date de publication  
2024-04-24

Version: 8.2.2

EAN: 87 12581 77895 8

© 2024 Koninklijke Philips N.V.  
Tous droits réservés.

Les caractéristiques sont sujettes à modification sans préavis. Les marques commerciales sont la propriété de Koninklijke Philips N.V. ou de leurs détenteurs respectifs.

[www.philips.com](http://www.philips.com)