

Philips
LCD-monitor
tehnoloogiaga Ultra Wide-
Color

E Line

24 (vaadatav 23,6" / 59,9 cm)
1920 × 1080 (Full HD)

246E7QDSW



Erksad, elutruud värvid

elegantstes vormis

See erakordne avara värvigammaga särav laiekraankuvar näitab elutruid värve elegantstes korpuses, lisades igale kodule või kontorile sära ja värskest.

Elegantne disain

- Elegantne ja õhuke disain täiustab teie kodu sisekujundust
- Suurpärane läikiv viimistlus teie koduse interjööri täiustamiseks
- Menüü EasySelect ümberlülitusnupp kiireks juurdepääsuks ekraanimenüüle

Suurepärase pildikvaliteet

- Tehnoloogia SmartImage Lite pildisätete hõlpsaks optimeerimiseks
- SmartContrast sügavmustades toonides detailide jaoks
- 16 : 9 täis-HD ekraan selgete detailsete piltide jaoks
- Tänu võbelust ärahoidvale tehnoloogiale väsitab vähem silmi
- PLS LED-laiekraantehnoloogia täpsete piltide ja värvide jaoks
- Ultra Wide Colori suurem värvivalik tõetruu pildi esitamiseks

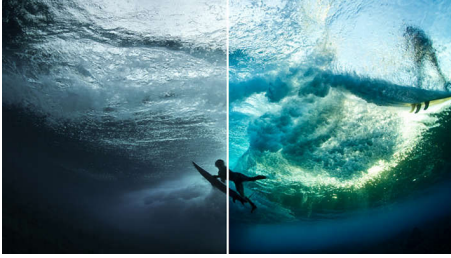
Kogege kaasahaaravat multimeediumsisu

- MHL-tehnoloogia mobiilisisu nautimiseks suurel ekraanil

PHILIPS

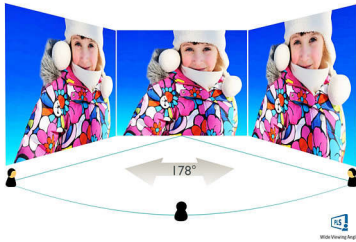
Esiletõstetud tooted

Ultra Wide Colori tehnoloogia



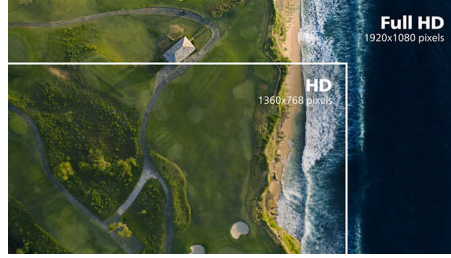
Ultra Wide-Colori tehnoloogia pakub täiuslikuma pildi esitamiseks laiemat värvispektrit. Ultra Wide-Colori laiem värvigamma tagab loomulikumat rohelist, tõetruumad punased ja sügavamad sinised toonid. Äratakse Ultra Wide-Colori tehnoloogia tõetruude värvide abil meediameelelahutus, pildid ja isegi loovteenused ellu.

PLS-tehnoloogia



PLS-kuvarid kasutavad nüüdisaegset tehnoloogiat, mis tagab eriti laia 178/178-kraadise vaatenurga, võimaldades vaadata kuvarit peaaegu iga nurga alt – isegi 90 kraadi pööratuna! Erinevalt tavalistest TN-paneelidest tagab PLS-kuvar märkimisväärselt selge ja erksavärvilise pildi, mistõttu see sobib täiuslikult mitte ainult fotode ja filmide vaatamiseks ning veebilehitsemiseks, vaid ka profikasutuseks, mis vajab kogu aeg täpseid värve ja püsivat heledust.

16 : 9 täis-HD ekraan



Pildikvaliteet on oluline. Tavalised ekraanid on küll kvaliteetsed, kuid te ootate enam. Sellel ekraanil on täiustatud täis-HD 1920 × 1080 lahutusvõime. Täis-HD tagab erksad detailid koos kõrge heleduse, uskumatu kontrastsuse ja realistlike värvidega, luues elutruu pildi.

Tehnoloogia Flicker-Free



LED-taustvalgusega kuvarite puhul kasutatava heleduse reguleerimise viisi tõttu näevad osa kasutajatest ekraanil võbelust, mis väsitab silmi. Philipsi tehnoloogia Flicker-Free võtab heleduse reguleerimiseks kasutusele uue lahenduse, mis vähendab võbelust ja muudab vaatamise mugavamaks.

SmartContrast



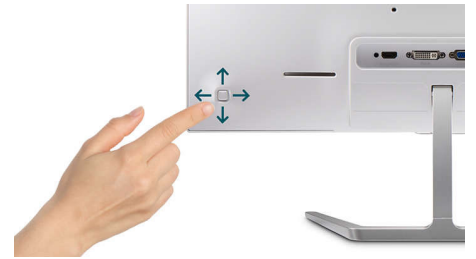
SmartContrast on Philipsi tehnoloogia, millega analüüsitakse esitatavat sisu, kohandatakse automaatselt värve ja kontrollitakse taustvalguse intensiivsust, ikka selleks, et dünaamiliselt täiustada kontraste võimalikult heade digitaalsete kujundite ja videote esitamiseks või mängude mängimiseks, kus on

esindatud tumedad toonid. Kui valite ökorežiimi, kohandatakse kontraste ja täiustatakse taustvalgust, et esitada igapäevastest kontorirakendustest parim ekraanipilt, ja tagatakse väiksem energiatarbimine.

SmartImage Lite

SmartImage Lite on Philipsi ainulaadne juhtiv tehnoloogia, mis analüüsib ekraanile kuvatavat sisu ja tagab optimaalse ekraanipildi. Tehtud valiku põhjal täiustab SmartImage Lite parima ekraanipildi tagamiseks dünaamiliselt kontrastsust, värviküllastust ja piltide ning videote teravust. Seda kõike reaajas ühe nupuvajutusega!

Menüü EasySelect ümberlülitusnupp



Silmatorkamatu paigutusega EasySelecti menüü ümberlülitusnupp võimaldab ekraanimenüüst kiiresti ja lihtsalt kuvari sätteid kohandada.

MHL-tehnoloogia



Mobile High Definition Link (MHL) on mobiilne heli-/videoliides, et ühendada mobiiltelefonid ja muud kaasaskantavad seadmed otse kõrglahutusega ekraanidega. Valikuline MHL-kaabel võimaldab hõlpsalt ühendada MHL-toega mobiilseadme selle suure Philipsi MHL-ekraaniga ja vaadata, kuidas teie HD-videod elustuvad tänu täisdigitaalsele helile. Nüüd võite mitte lihtsalt nautida oma mobiilmänge, -fotosid, -filme või muid rakendusi suurel ekraanil, vaid võite samal ajal oma mobiilseadet laadida, nii ei saa teil kunagi aku vahepeal tühjaks.

Spetsifikatsioon

Ühenduvus

- Signaali sisend: VGA (analoog), DVI-D (digitaalne, HDCP), MHL-HDMI (digitaalne, HDCP)
- Sünkroonimissisend: Eraldi sünkroonimissisend, Režiim SOG
- Heli (sisse/välja): HDMI heliväljund

Pilt/Ekraan

- Ekraani suurus: 23,6" / 59,9 cm
- Kuvasuhe: 16 : 9
- LCD-paneeli tüüp: PLS LCD
- Taustvalguse tüüp: W-LED-süsteem
- Pikslite mõõt: 0,272 x 0,272 mm
- Optimaalne lahutusvõime: 1920 x 1080 60 Hz juures
- Heledus: 250 cd/m²
- Ekraani värvid: 16,7 miljonit
- Värvihaare (tüüpiline): NTSC 101,4% (CIE1976)*
- Kontrastsus (tavaline): 1000:1
- SmartContrast: 20 000 000 : 1
- Reaktsiooniaeg (tavaline): 5 ms (hallist hallini)*
- Vaatenurk: 178° (H) / 178° (V), @ C/R > 10
- Pildiparandus: SmartImage Lite
- Vaadeldav pind: 521,28 (H) x 293,22 (V)
- Skannimissagedus: 30–83 kHz (H) / 56–76 Hz (V)
- sRGB
- MHL: 1080P @ 30 Hz
- Ilma vöbeluseta

Mugavus

- Plug & Play ühilduvus: DDC/CI, Mac OS X, sRGB, Windows 8.1 / 8 / 7
- Mugavusfunktsioonid: Toite sisse-/väljalülitamine, Menüü, Helitugevus (HDMI heliväljund), Sisend, SmartImage Lite
- OSD keeled: Portugali (Brasiilia), Tšehhi, Hollandi, Inglise, Soome, Prantsuse, Saksa, Kreeka, Ungari, Itaalia, Jaapani, Korea, Poola, Portugali, Vene, Lihtsustatud hiina, Hispaania, Rootsi, Traditsiooniline hiina, Türgi, Ukraina
- Muud mugavusfunktsioonid: Kensingtoni lukk, VESA kinnitus (100 x 100 mm)

Alus

- Kalle: -5/20 kraadi

Toide

- Toide: Väline, 100–240 V AC, 50–60 Hz

- Väljalülitatuna: 0,3 W (tüüp.)
- Sisse lülitatud: 14,47 W (tüüp.) (EnergyStar 7.0 katsemeetod)
- Ooterežiim: 0,5 W (tüüp.)
- Toite LED-tuli: Töörežiim, valge, Ooterežiim, valge (vilkuv)

Mõõtmed

- Toode koos alusega (mm): 539 x 419 x 179 mm
- Pakendi mõõtmed (mm, L xK x S): 581 x 490 x 102 mm
- Toode ilma aluseta (mm): 539 x 324 x 45 mm

Kehakaal

- Toode koos pakendiga (kg): 5,13 kg
- Toode alusega (kg): 3,18 kg
- Toode ilma aluseta (kg): 2,61 kg

Töötingimused

- Kõrgus: Töötab kõrgusel kuni +12 000 jalga (3658 m), ei tööta alates kõrgusest +40 000 jalga (12 192 m)
- Temperatuurivahemik (kasutamisel): 0 °C kuni 40 °C °C
- Keskmine riketevaheline aeg: 50 000 (v.a taustvalgus) tund(i)
- Suhteline õhuniiskus: 20–80% %
- Temperatuurivahemik (säilitamisel): -20 °C kuni 60 °C °C

Jätkusuutlikkus

- Keskkonnanõuded ja energiasäästlikkus: EnergyStar 7.0, RoHS, Ei sisalda elavhõbedat
- Ringlussevõetav pakend: 100 %

Vastavus ja standardid

- Heakskiidud: CE-märgis, FCC, energiaklass B, CU-EAC, TCO sertifikaat, TUV/ISO9241-307, VCCI, C-Tick, WEEE, CECP

Korpus

- Värv: Valge
- Viimistlus: Lääkiv

Mis on kastis?

- Kaablid: VGA, toide
- Monitor alusega
- Kasutajadokumentatsioon



Väljalaske kuupäev
2024-05-02

Versioon: 8.0.1

EAN: 87 12581 73626 2

© 2024 Firma Koninklijke Philips N.V.
Kõik õigused kaitstud

Spetsifikatsioone võib muuta ette teatamata
Kaubamärgid kuuluvad firmale Koninklijke Philips N.V.
või vastavatele omanikele.

www.philips.com

* Sellel Philipsi ekraanil on MHL-sert. Kui aga teie MHL-seade ei ühendu või tööta korralikult, vaadake üle oma MHL-seadme korduma kippuvad küsimused või pöörduge juhiste saamiseks seadme müüja poole. Teie seadme tootja garantii võib seadme töötamiseks ette näha kaubamärgipõhise MHL-kaabli või adapteri soetamist.

* Vajab valikulist MHL-serdiga mobiilseadet ja MHL-kaablit. (Ei kuulu komplekti.) Kontrollige ühilduvust oma MHL-seadme müüjalt.

* ErP oote- või väljalülitatud režiimi energiasääst ei kehti MHL-i laadimisfunktsiooni puhul

* Täielik loetelu MHL-valmidusega toodetest on näha veebilehel www.mhlconsortium.org

* HDMI-kaablid on sõltuvalt regioonist ja mudelist erinevad.

* Reaktsiooniaja väärtus võrdub SmartResponse'iga

* NTSC 85% (CIE1931), sRGB: 122,7%