



Philips
จอ LCD แบบ SmartTouch

E-line 54.6 ซม./21.5"
Full HD

222E2SB

จอ Full HD สวยหรูคุ้มค่าสมราคา

ด้วยดีไซน์ที่หรูหรา, ตัวควบคุมแบบ SmartTouch ทันสมัย, SmartContrast และ SmartImage Lite จอ Full HD รุ่น 222E2 จึงเป็นตัวเลือกที่ตอบสนองทุกความต้องการของคุณ ได้อย่างลงตัว

คุณภาพของภาพที่ยอดเยี่ยม

- จอ LCD Full HD ความละเอียด 1920x1080p
- อัตราการจัดมมมอง 16:9 ให้ภาพไวด์สกรีนที่ดีเยี่ยมสำหรับเกมส์และวิดีโอ
- อัตราส่วน SmartContrast 500,000:1 ให้รายละเอียดของสีดำได้ดำสนิทอย่างไม่น่าเชื่อ
- SmartImage Lite ยกกระดับประสบการณ์การรับชม LCD

การออกแบบที่ลงตัวกับการตกแต่งภายใน

- ผิวเคลือบมันเสริมการตกแต่งของคุณ
- รูปแบบโฉบเฉี่ยวหรูหรา เข้ากับการตกแต่งภายในบ้านของคุณได้เป็นอย่างดี
- ตัวควบคุมแบบ SmartTouch ทันสมัย

การออกแบบที่เป็นมิตรกับสิ่งแวดล้อม

- Energy Star เพื่อการใช้พลังงานอย่างมีประสิทธิภาพและสิ้นเปลืองพลังงานน้อยลง
- วัสดุที่เป็นมิตรกับสิ่งแวดล้อมตรงตามมาตรฐานสากล

สะดวกยิ่งขึ้น

- ควบคุมรูปแบบภาพอัตโนมัติซึ่งสลับใช้ระหว่างจอภาพแบบกว้างและแบบ 4:3

PHILIPS

รูปแบบโอบเฉียง หูหრა

รูปแบบโอบเฉียงหูหრა

เข้ากับการเพอร์เนเจอร์ของห้องทุกห้องเป็นอย่างดี

จอ LCD Full HD 1920x1080p

เฟลิดเพลินกับคุณภาพของภาพคมชัดสดใสชัดเจน

เพื่อให้ผู้ชมได้สัมผัสกับสีที่สม่าเสมอซึ่งเป็นประ

สพการณ์ที่น่าจดจำยิ่ง

ผู้ชมจะได้รับความเพลิดเพลินจากวิดีโออย่างที่ไม่

มีใครเทียบได้ด้วย Color Gamut และภาพที่คมชัดรอบทิศ

อัตราการจัดมุมมองไวด์สกรีน 16:9

อัตราการจัดมุมมองแสดงสัดส่วนความกว้างของ

ภาพวิดีโอต่อความสูง

อัตราการจัดมุมมองไวด์สกรีน 16:9

ถือเป็นมาตรฐานสากลสำหรับโทรทัศน์ความละเอียดสูงและโทรทัศน์ระบบดิจิทัลของยุโรป

การใช้อัตราการจัดมุมมองดั้งเดิมขนาด 16:9 ทำให้แสดงภาพสำหรับเกมส์และวิดีโอได้อย่าง

โดดเด่น

โดยปราศจากพื้นที่เหลือทั้งด้านบนและล่างของภาพ

และปราศจากการลดทอนของคุณภาพอันเนื่องมาจากการปรับแปลงสัดส่วนของภาพเพื่อให้เข้า

กันกับจอที่ใช้สัดส่วนอื่น

SmartImage Lite

SmartImage Lite

เป็นเทคโนโลยีเอกลักษณ์เฉพาะตัวใหม่ล่าสุดของ Philips

ที่ช่วยวิเคราะห์ข้อมูลที่แสดงผลบนหน้าจอของคุณ SmartImage Lite

สามารถเพิ่มความเปรียบต่าง ความอิมิตัวของสี และความคมชัดของภาพและวิดีโอได้อย่างรวดเร็ว

ในแบบเรียลไทม์ด้วยการกดเพียงปุ่มเดียว

เพื่อประสิทธิภาพการแสดงผลอันยอดเยี่ยมตามรูปแบบที่คุณเลือกไว้

อัตราส่วน SmartContrast 500000:1



คุณต้องการจอ LCD ที่มีความคมชัดสูงสุด และภาพสว่างสดใสสมจริงมากที่สุด

การประมวลผลภาพวิดีโอขั้นล้ำหน้าของ Philips ได้รวมเอาเทคโนโลยีที่โดดเด่นซึ่งทำให้สีมีมิติ

ความมืดลงที่สุด และเพิ่มความสว่างอย่างที่สุด จึงให้ภาพสว่างสดใส SmartContrast

จะเพิ่มความคมชัดระดับสีดำให้ดำสนิท

และให้ปริมาณสีที่แตกต่างกันระหว่างสีมืดกับสีสว่างได้อย่างแม่นยำและให้ภาพสว่างสดใส

สมจริงด้วยสีที่มีความคมชัด และสดใส

ตัวควบคุมแบบ SmartTouch



ตัวควบคุมแบบ SmartTouch

เป็นไอคอนอัจฉริยะที่ไวต่อการสัมผัสและตอบสนองได้อย่างดีที่เข้ามาแทนที่ปุ่มแบบกด

ด้วยการตอบสนองต่อสัมผัสที่เบาที่สุดของคุณ

ตัวควบคุม SmartTouch สามารถเปิดจอภาพ หรือปรับความสว่างและความคมชัดของจอแสดงผลด้วย SmartImage Lite ได้ เมื่อใช้งาน

ไอคอน SmartTouch

จะเรืองแสงเพื่อให้คุณทราบว่าได้ดำเนินการตามคำสั่งของคุณแล้ว

Energy Star 5.0

Energy Star คือ

โปรแกรมการใช้พลังงานอย่างมีประสิทธิภาพซึ่งได้รับการสนับสนุนจาก EPA

สหรัฐอเมริกาและถูกนำไปใช้อย่างแพร่หลายในหลายๆ ประเทศ การรับรอง Energy Star

ทำให้คุณมั่นใจว่าคุณกำลังซื้อผลิตภัณฑ์ที่ปฏิบัติตามมาตรฐานล่าสุดของการใช้พลังงานอย่างมี

ประสิทธิภาพ นั่นคือ

อุปกรณ์ใช้พลังงานอย่างมีประสิทธิภาพสูงสุดใน

ทุกระดับการทำงาน จอแสดงผลใหม่ของ Philips ได้รับการรับรอง Energy Star 5.0

ในเรื่องข้อมูลจำเพาะของผลิตภัณฑ์

และจอแสดงผลมีความสอดคล้องหรือเกินกว่ามาตรฐานอีกด้วย ตัวอย่างเช่น

ในโหมดการทำงาน (sleep mode) ตามมาตรฐาน Energy Star 5.0

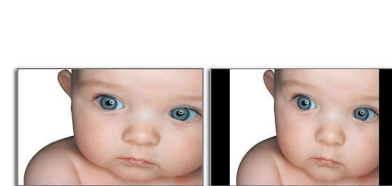
กำหนดว่าต้องสิ้นเปลืองพลังงานน้อยกว่า 1 วัตต์ ในขณะที่จอแสดงผลของ Philips

สิ้นเปลืองพลังงานเพียงแต่ 0.5 วัตต์

โปรดดูรายละเอียดเพิ่มเติมได้ที่

www.energystar.gov

ควบคุมรูปแบบภาพได้ง่าย



Widescreen format

4:3 format

ควบคุมรูปแบบภาพอัตโนมัติบนหน้าจอของ Philips ใช้สลับจากอัตราส่วนภาพแบบ 4:3

เป็นโหมดไวด์สกรีน และกลับเป็นแบบ 4:3 อีกครั้ง

เพื่อให้อัตราส่วนภาพของหน้าจอเหมาะสมกับการทำงานกับเอกสารแบบกว้างโดยไม่ต้องเลื่อน

หรือสำหรับการรับชมสื่อไวด์สกรีนในโหมดไวด์สกรีน

และไม่บิดเบือนอัตราส่วนภาพของการแสดงผลโหมดเนทีฟแบบ 4:3

วัสดุที่เป็นมิตรกับสิ่งแวดล้อม

"Philips

ให้คำมั่นที่จะใช้วัสดุที่เป็นมิตรกับสิ่งแวดล้อมในผลิตภัณฑ์จอภาพทั้งหมด

ส่วนประกอบที่เป็นพลาสติกทั้งหมด,

ส่วนประกอบโครงเครื่องแบบโลหะและวัสดุบรรจุภัณฑ์ทั้งหมดใช้วัสดุที่สามารถนำกลับมาใช้ใหม่ได้ 100% ในบางรุ่น

เราใช้วัสดุจากพลาสติกที่มาจากคาร์ไบเซิลถึงกว่า 65% เรายึดมั่นในมาตรฐาน RoHS

ที่สร้างความมั่นใจว่าสารที่เป็นอันตราย เช่น สารตะกั่ว จะถูกลดลงหรือถูกกำจัดออกไป

ปริมาณปรอทในจอภาพที่มีแสงพื้นหลัง CCFL ถูกลดการใช้งานลงอย่างมาก

และถูกกำจัดออกจากจอภาพระบบแสงพื้นหลัง LED แล้วอย่างสิ้นเชิง คุณสามารถเยี่ยมชม

Philips เพื่อข้อมูลเพิ่มเติมได้ที่ [http://](http://www.asimpleswitch.com/global/)

www.asimpleswitch.com/global/



รายละเอียดเฉพาะ

การเชื่อมต่อ

- สัญญาณอินพุต: VGA (อะนาล็อก), DVI-D (ดิจิทัล, HDCP)
- Sync Input: Separate Sync, Sync on Green

ภาพ/การแสดงภาพ

- ขนาดจอภาพ: 21.5 นิ้ว / 54.6 ซม.
- อัตราการจัดมุมมอง: 16:9
- ประเภทจอ LCD: TFT-LCD
- ระยะห่างระหว่างพิกเซล: 0.248 x 0.248 มม.
- ความละเอียดที่ประสิทธิภาพสูงสุด: 1920 x 1080 @ 60Hz
- ความสว่าง: 250 cd/m²
- สีในการแสดงผล: 16.7 ล้าน
- SmartContrast: 500,000:1
- เวลาตอบสนอง (ทั่วไป): 5 ms
- มุมมองภาพ: 176° (H) / 170° (V), @ C/R > 5
- การเพิ่มประสิทธิภาพของภาพ: SmartImage Lite
- ความถี่ในการสแกน: 30 -83 kHz (H) / 56 -75 Hz (V)
- sRGB: ใช่

สะดวกสบาย

- การใช้งานกับระบบพ्लักแอนด์เพลย์: DDC/CI, Windows 7/Vista/XP, Mac OS X
- ความสะดวกสำหรับผู้ใช้งาน: SmartImage Lite, SmartControl Lite, เมนู, อินพุต, เปิด/ปิดเครื่อง
- ภาษา OSD: อังกฤษ, ฝรั่งเศส, เยอรมัน, สเปน, อิตาลี, รัสเซีย, จีน (แผ่นดินใหญ่), โปรตุเกส, ตุรกี
- อุปกรณ์อำนวยความสะดวกอื่นๆ: ขาตั้ง VESA (100x100 มม.), ล็อค Kensington

ขาตั้ง

- เอียง: -5/+20 องศา องศา

กำลังไฟ

- แหล่งจ่ายไฟ: ภายในตัว, 100-240VAC, 50/60Hz

- โหมดปิด: $\leq 0.5\text{ W}$
- โหมดเปิด: $\leq 26\text{ W}$ (วิธีทดสอบ EnergyStar 5.0)
- โหมดสแตนด์บาย: $\leq 0.5\text{ W}$
- สัญญาณไฟ LED การเปิด/ปิดเครื่อง: การใช้งาน - สีขาว, โหมดสแตนด์บาย- ไฟสีขาว (กะพริบ)

ขนาด

- ผลิตภัณฑ์พร้อมขาตั้ง (มม.): 505 x 484 x 249 มม.
- บรรจุภัณฑ์หน่วยเป็น มม. (กว้างxสูงxลึก): 565 x 465 x 155 มม.
- ผลิตภัณฑ์ไม่มีขาตั้ง (มม.): 505 x 351 x 59 มม.

น้ำหนัก

- ผลิตภัณฑ์พร้อมบรรจุภัณฑ์ (กก.): 6.00 กก.
- ผลิตภัณฑ์พร้อมขาตั้ง (กก.): 4.15 กก.
- ผลิตภัณฑ์ไม่มีขาตั้ง (กก.): 3.65 กก.

สภาพแวดล้อมในการทำงาน

- ช่วงอุณหภูมิ (การทำงาน): 0°C ถึง 40°C °C
- MTBF: 50,000 ชั่วโมง
- ความชื้นสัมพัทธ์: 20%-80 %
- ช่วงอุณหภูมิ (การเก็บรักษา): -20° C ถึง 60° C °C

ความยั่งยืน

- สิ่งแวดล้อมและพลังงาน: RoHS, EPEAT Silver, EnergyStar 5.0
- วัสดุบรรจุภัณฑ์ที่สามารถนำกลับมาใช้ใหม่ได้: 100 %

มาตรฐานและการรับรอง

- การอนุมัติตามกฎข้อบังคับ: BSMI, เครื่องหมาย CE, FCC, Class B, GOST, UL/cUL, TCO 5.0

ตัวเครื่อง

- สี: ดำ/ดำ
- เคลือบ: เงานาม



วันที่ออก 2024-03-28

เวอร์ชัน: 4.0.3

EAN: 87 12581 54264 1

© 2024 Koninklijke Philips N.V.
สงวนลิขสิทธิ์

ข้อมูลจำเพาะอาจเปลี่ยนแปลงได้โดยไม่ต้องแจ้งให้ทราบล่วงหน้า เครื่องหมายการค้าเป็นสมบัติของ Koninklijke Philips N.V. หรือเจ้าของรายอื่นๆ

www.philips.com