

Philips  
LCD-skærm med SoftBlue-  
teknologi

### S-line

22 (21,5" / 54,6 cm diag.)  
1920 x 1080 (Full HD)

223S7EJMB



## Væsentlige og pålidelige funktioner,

der sikrer professionel effektivitet

Vores S Line-skærm sikrer effektivitet på professionelt niveau. En IPS-vidvinkelskærm med SoftBlue-teknologi er fantastisk mht. produktivitet og dine øjnes velbefindende. Den rammeløse skærm, som kan justeres i højden, gør det muligt at vippe flere skærme og opnå en udvidet visning.

#### Fremragende ydeevne

- SmartImage-forudindstillinger til nemme, optimerede billedindstillinger
- IPS-teknologi for visning af alle farver og bred betragtningsvinkel
- 16:9 Full HD-skærm for klare, detaljerede billeder
- Display med tynd ramme, der giver et strømlinet udseende

#### Tilpasset til dine arbejdsmetoder

- Indbyggede stereohøjtalere til multimedier
- SmartConnect med DisplayPort, HDMI- og VGA-tilslutninger

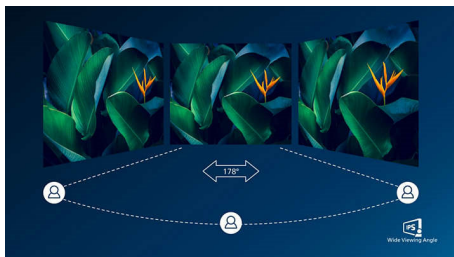
#### Udviklet til komfortabel produktivitet

- Lav ramme-til-bord-højde for maksimal læsekomfort
- SmartErgoBase sikrer brugervenlige ergonomiske justeringer
- EasyRead-tilstand giver en oplevelse som at læse på papir
- SoftBlue-teknologi er mere skånsom for øjnene og bevarer farverne
- Mindre øjentræthed med flimmerfri teknologi

# PHILIPS

# Vigtigste nyheder

## IPS-teknologi



IPS-skærme anvender avanceret teknologi, der giver dig ekstra brede betragtningsvinkler på 178/178 grader, så du kan se skærmen fra næsten enhver vinkel – selv i 90-graders pivottilstand! I modsætning til almindelige TN-paneler opnår du med IPS-skærme bemærkelsesværdigt skarpe billeder med levende farver, så den ikke alene er perfekt til fotos, film og søgning på nettet, men også til professionelle applikationer, der stiller krav om nøjagtige farver og ensartet lysstyrke til enhver tid.

## SmartImage



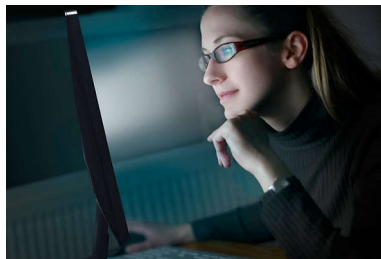
SmartImage er en eksklusiv, førende Philips-teknologi, der analyserer det indhold, der vises på skærmen, og giver optimeret skærmydeevne. Denne brugervenlige grænseflade giver dig mulighed for at vælge mellem en række tilstande, f.eks. Kontor, Billede, Foto, Film, Spil osv., så det passer til den aktuelle anvendelse. SmartImage optimerer på dynamisk vis kontrast, farvemætning og skarphed for billeder og video, så du får en ultimativ skærmydeevne. Indstillingen Sparetilstand giver store strømbesparelser. Det hele er i realtid og med tryk på blot én knap!

## UltraNarrow-ramme



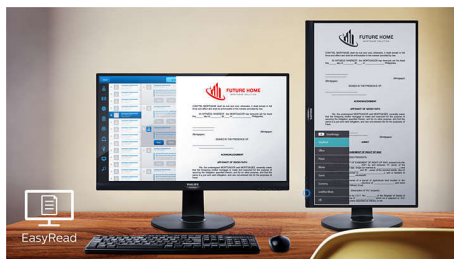
De nye displays fra Philips har ultratynde rammer, der giver minimal distraktion og en maksimal visningsstørrelse. Den ultratynde ramme er specielt velegnet til opsætninger med flere skærme, f.eks. til spil, grafisk design og professionelle anvendelser, hvor man får fornemmelsen af at bruge én stor skærm.

## SoftBlue-teknologi



SoftBlue LED-teknologi anvender en intelligent teknologi til at reducere skadeligt, blåt kortbølget lys uden at påvirke skærmens farve eller billede. SoftBlue LED-teknologi er godkendt af det internationale testinstitut TÜV Rheinland til at kunne reducere skadeligt blåt lys.

## EasyRead-tilstand



EasyRead-tilstand giver en oplevelse som at læse på papir

## Flimmerfri teknologi



På grund af den særlige styring af lysstyrke på LED-baggrundsbelyste skærme oplever nogle brugere flimrer på skærmen, hvilket gør øjnene trætte. Philips' flimmerfrie teknologi anvender en ny løsning til at regulere lysstyrke og reducere flimmet, så du får en mere behagelig oplevelse.

## SmartErgoBase



SmartErgoBase er en skærmfod, som giver en mere ergonomisk korrekt skærmvisning og kabelhåndtering. Foden kan drejes, vippe og roteres til forskellige vinkler for at sikre maksimal komfort. Stativet kan justeres i højden og garanterer optimalt visningsniveau og reducerer de fysiske belastninger ved en lang arbejdsdag, mens kabelhåndtering reducerer kabelrod og holder arbejdspladsen pæn og professionel.



# Specifikationer

## Tilslutningsmuligheder

- Signalindgang: VGA (Analog), HDMI 1.4, DisplayPort 1.2
- USB: USB 2.0 x 4
- Synkroniseret indgang: Separat synkronisering, Synkron på grøn
- Lyd (indgang/udgang): PC-lydindgang, Hovedtelefonudgang

## Billede/display

- Panelstørrelse: 21,5"/54,6 cm
- Billedformat: 16:9
- LCD-panel: IPS-teknologi
- Type af baggrundsbelysning: W-LED-system
- Pixel-størrelse: 0,248 x 0,248 mm
- Optimal opløsning: 1920 x 1080 ved 60 Hz
- Lysstyrke: 250 cd/m<sup>2</sup>
- Skærmfarver: 16,7 M
- Farveskala (typisk): NTSC 80 %\*, sRGB 99 %\*
- Kontrastforhold (typisk): 1.000:1
- SmartContrast: 20.000.000:1
- Svartid (typisk): 5 ms (grå til grå)\*
- Betragtningvinkel: 178° (V)/178° (L), @ C/R &gt; 10
- Billedforbedring: SmartImage
- Effektivt betragtningsområde: 476,1 (H) x 267,8 (V)
- Scanningsfrekvens: 30 - 83 kHz (H)/56 - 76 Hz (V)
- sRGB
- SoftBlue
- Flimmerfri
- Pixeltæthed: 102 PPI
- EasyRead

## Komfort

- Indbyggede højttalere: 2 W x2
- Plug and Play-kompatibilitet: DDC/CI, Mac OS X, sRGB, Windows 10/8.1/8/7
- Brugervenlighed: SmartImage, Input, Lydstyrke, Menu, Tænd/sluk
- OSD-sprog: Brasiliansk portugisisk, Tjekkisk, Hollandsk, Engelsk, Finsk, Fransk, Tysk, Græsk, Ungarsk, Italiensk, Japansk, Koreansk, Polsk, Portugisisk, Russisk, Forenklet kinesisk, Spansk, Svensk, Traditionelt kinesisk, Tyrkisk, Ukrainsk
- Andet udstyr: Kensington-lås, VESA-beslag (100 x 100 mm)
- Kontrolsoftware: SmartControl

## Stander

- Højdejustering: 130 mm
- Akse: 90°
- Drejeled: -175/+175°
- Hældning: -5/25°

## Strøm

- ECO-tilstand: 10 W (typ.)

- Strømforsyning: 100-240 VAC, 50-60 Hz, Indbygget
- Slukket: <math>0,3\text{ W}</math> (typ.)
- Tændt tilstand: 13,52 W (typisk) (testmetode iht. EnergyStar)
- Standby: <math>0,5\text{ W}</math> (typ.)
- LED-strømindikator: Betjening - Hvid, Standbytilstand - Hvid (blinker)
- Klasse for energimærke: E

## Mål

- Produkt med fod (mm): 490 x 455 x 202 mm
- Indpakning i mm (B x H x D): 552 x 420 x 194 mm
- Produkt uden fod (mm): 490 x 296 x 45 mm

## Vægt

- Produkt med emballage (kg): 6,65 kg
- Produkt med fod (kg): 4,65 kg
- Produkt uden fod (kg): 2,77 kg

## Driftsforhold

- Højde: I drift: +12.000 fod (3.658 m), ikke i drift: +40.000 fod (12.192 m)
- Temperaturinterval (drift): 0-40°C °C
- Relativ fugtighed: 20-80 % %
- Temperaturinterval (opbevaring): -20 - 60°C °C
- MTBF (testet): 70.000 timer (ekskl. baggrundsbelysning)

## Bæredygtighed

- Miljøforhold og energi: EnergyStar 8.0, EPEAT\*, TCO-certificeret, RoHS
- Genanvendelige emballeringsmaterialer: 100 %
- Specifikt hovedindhold: PVC-/BFR-frit kabinet, Uden kviksølv
- Genbrugsmateriale: 25 %

## Overholdelse og standarder

- Godkendelse af regler: CE-mærke, FCC Klasse B, SEMKO, cETLus, CU-EAC, EPA, WEEE, UKRAINSK, ICES-003, TUV/ISO9241-307, PSB, CECP, TUV-cert. – blåt lys elimineret

## Kabinet

- Finish: Tekstur
- Fod: Sort
- Frontfacet: Sort
- Bagside: Sort

## Hvad følger med?

- Kabler: D-Sub-kabel, HDMI-kabel, DP-kabel, lyd-kabel, strøm-kabel
- Skærm med stander
- Brugerdokumentation



Udgivelsesdato  
2024-04-24

Version: 6.0.1

EAN: 87 12581 74616 2

© 2024 Koninklijke Philips N.V.  
Alle rettigheder forbeholdes.

Specifikationer kan ændres uden varsel. Varemærker tilhører Koninklijke Philips N.V. eller deres respektive ejere.

[www.philips.com](http://www.philips.com)

\* "IPS"-ordmærket/-varemærket og relaterede patenter på teknologier tilhører deres respektive ejere.  
\* EPEAT-klassificering er kun gyldig, hvis Philips registrerer produktet. Gå til <https://www.epeat.net/> for at se dit lands registreringsstatus.  
\* Reaktionsværdi svarende til SmartResponse  
\* NTSC-område baseret på CIE1976  
\* sRGB-område baseret på CIE1931