

Philips  
SoftBlue 기술이 적용된  
LCD 모니터

E 라인

22(21.5"/54.6 cm 대각선)  
Full HD(1920 x 1080)

224E5ESB



## SoftBlue 기술

당신의 눈 건강을 위해 개발된 기술

당신을 위한 디자인 : 우아한 디자인의 필립스 E 라인 모니터는 새로운 SoftBlue 기술이 적용되어 눈에 편안하면서도 밝고 생생한 이미지를 선사합니다.

### 최상의 화질

- 손쉬운 이미지 설정 최적화를 위한 SmartImage Lite
- 깊은 블랙 레벨 디테일 표현을 위한 SmartContrast
- 생생하고 섬세한 이미지를 제공하는 16:9 Full HD 디스플레이
- SoftBlue 기술로 색은 더욱 생생하게, 눈을 더욱 편안하게
- 깜박임 제거 기술로 눈의 피로 감소
- AH-IPS 디스플레이의 광시야각을 통한 탁월한 이미지 재현성

### 세련된 디자인

- 뛰어난 광택 및 텍스처 마감
- 초슬림 베젤로 미니멀리즘 디자인 구현
- 편의성을 위한 VESA 마운트

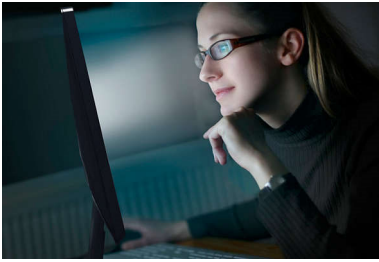
### 매일 실천하는 친환경 생활

- 국제 표준을 따르는 친환경 소재
- 수은이 없는 친환경 디스플레이
- 전기 요금을 절감하는 낮은 전력 소비량

PHILIPS

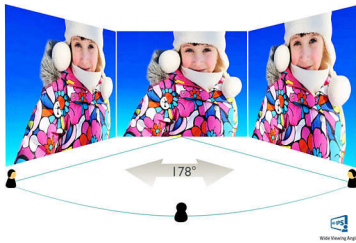
# 주요 제품

## SoftBlue 기술



SoftBlue LED 기술은 스마트한 기술을 사용하여 디스플레이의 색상 또는 이미지의 왜곡 없이도 유해한 단파 청색광을 줄여 줍니다. SoftBlue LED 기술이 유해한 청색광을 줄인다는 결과를 국제 검사 기관인 TÜV Rheinland로부터 인증 받았습니다.

## AH-IPS 기술



AH-IPS 디스플레이는 178/178 도의 초광시야각을 제공하는 최신 기술을 사용해 어떤 각도에서도 디스플레이를 볼 수 있습니다. AH-IPS 디스플레이는 일반 TN 패널과 달리 생동감 넘치는 색상의 선명한 이미지가 구현되므로 사진, 동영상, 웹 브라우징 뿐만 아니라 정확한 색상과 일정한 밝기가 상시적으로 요구되는 전문적인 용도에도 매우 이상적인 디스플레이입니다.

## 16:9 Full HD 디스플레이



중요한 것은 화질입니다. 일반적인 디스플레이도 어느 정도의 품질은 제공하지만 그것만으로는 충분하지 않습니다. 이 디스플레이는 더욱 향상된 Full HD 1920 x 1080 해

상도를 자랑합니다. 선명한 밝기, 높은 대비, 실감나는 색상이 더해진 생생하고 섬세한 Full HD로 일상의 이미지를 더욱 현실적으로 구현해 보세요.

## 깜박임 제거 기술



LED 백라이트 화면에서 밝기가 제어되는 방식으로 인해 어떤 사용자는 화면의 깜박임 때문에 눈의 피로를 느낄 수 있습니다. 필립스의 깜박임 제거 기술은 새로운 방식으로 밝기를 조정하고 깜박임을 줄여 보다 편안하게 볼 수 있도록 해줍니다.

## SmartImage Lite

필립스의 최첨단 기술인 SmartImage는 화면에 표시되는 콘텐츠를 분석합니다. 선택한 시나리오를 기반으로 SmartImage는 최상의 디스플레이 성능을 위해 동적으로 대비, 색상 채도 및 이미지와 영상의 선명도를 향상시켜 줍니다. 이 모든 것은 하나의 버튼을 통해 실시간으로 가능합니다.

## SmartContrast



필립스의 SmartContrast 기술은 표시한 콘텐츠, 자동 조정된 색상, 백라이트 강도 조절 등을 분석하여 최상의 디지털 이미지 및 영상 또는 어두운 색상에서 게임을 즐길 때 명암비를 동적으로 향상시켜 줍니다. 절약 모드를 선택하면 선명도가 조절되고 일상적인 사무 애플리케이션과 낮은 전원 소비에 적합한 디스플레이를 위해 백라이트가 세부 조정됩니다.

## 초슬림 베젤

새로운 필립스 디스플레이는 최신 기술의 패널을 탑재하여 베젤 두께를 약 2.5mm로 최소화한 미니멀리즘 디자인이 구현된 제품입니다. 패널 내부에 약 9mm 폭의 블랙 매트릭스를 결합하여 베젤의 전체 폭이 대폭 줄어들어 주변 환경과 잘 어울리는 것은 물론, 화면의 크기를 최대화시켜 줍니다. 초슬림 베젤 디스플레이는 특히 게임, 그래픽 디자인, 전문가용 애플리케이션과 같은 멀티 디스플레이나 타일 구성에 적합하며 마치 하나의 대형 디스플레이를 사용하는 것 같은 느낌을 선사합니다.

## 뛰어난 광택 및 텍스처

뛰어난 광택 및 텍스처 마감

## 편의성을 위한 VESA 마운트

편의성을 위한 VESA 마운트

## 수은 불포함

LED 백라이트가 장착된 필립스 모니터에는 인체와 동물에 영향을 주는 독극성 물질 중 하나인 수은이 포함되어 있지 않습니다. 이것은 제품의 생산에서 폐기 과정까지 디스플레이가 환경에 미치는 영향을 줄여줍니다.

## 친환경 소재

"필립스는 모든 모니터 제품군에 걸쳐 지속 가능한 친환경 자재를 사용하기 위해 최선을 다하고 있습니다. 본체 전면에서 사용되는 플라스틱 부품, 금속 새시 부품 및 포장재는 100% 재활용 가능한 자재를 사용합니다. 일부 특정 모델의 경우 최대 65% 까지 재활용 플라스틱이 사용됩니다. RoHS 표준을 엄격하게 준수함으로써 납과 같은 독성 물질을 크게 줄이거나 제거합니다. CCFL 백라이트를 사용한 모니터에서 수은 함량을 현저하게 줄였으며, LED 백라이트가 장착된 모니터에서는 완전히 없었습니다. 자세한 내용은 필립스 웹 사이트 <http://www.asimpleswitch.com/global/> 을 참조하십시오.

## 낮은 전력 소비량

전기 요금을 절감하는 낮은 전력 소비량



# 사양

## 연결

- 신호 입력 : VGA(아날로그), DVI-D(디지털, HDCP)
- 동기화 입력 : 개별 동기화, 동기화 켜짐 (녹색)

## 화질 / 디스플레이

- 패널 크기 : 21.5"(54.6cm)
- 종횡비 : 16:9
- LCD 패널 유형 : AH-IPS LCD
- 백라이트 유형 : W-LED 시스템
- 픽셀 간격 (Pixel Pitch): 0.248 x 0.248mm
- 최적의 해상도 : 1920 x 1080 @ 60Hz
- 밝기 : 250 cd/m<sup>2</sup>
- 디스플레이 색상 : 16.7M
- 대비 (일반) : 1000:1
- SmartContrast : 20,000,000:1
- 반응 시간 (일반) : 14(GTG) ms
- 시야각 : 178 ° (H)/178 ° (V), @ C/R(10 보다 클 때)
- 화질 향상 기능 : SmartImage Lite
- 유효 가시 화면 : 476.1(H) x 267.8(V)
- 주사 주파수 : 30 -83kHz(H)/56 -76Hz(V)
- sRGB
- SoftBlue
- 플리커프리

## 편의성

- 플러그 앤 플레이 호환성 : DDC/CI, Mac OS X, sRGB, Windows 7, Windows 8
- 사용자 편의성 : 전원 켜기 / 끄기 (On/Off), 메뉴, 4:3/ 와이드, 입력, SmartImage Lite
- OSD 언어 : 브라질 포르투갈어, 체코어, 네덜란드어, 영어, 핀란드어, 프랑스어, 독일어, 그리스어, 헝가리어, 이탈리아어, 일본어, 한국어, 폴란드어, 포르투갈어, 러시아어, 중국어 간체, 스페인어, 스웨덴어, 중국어 번체, 터키어, 우크라이나어
- 기타 편의 제품 : Kensington 잠금 장치, VESA 마운트 (100x100mm)

## 받침대

- 기울기 : -5/20 도

## 소비전력

- 전원 공급 장치 : 외부, 100~240VAC, 50~60Hz
- 꺼짐 모드 : 0.3W(일반)
- 켜짐 모드 : 16.34W(일반)(EnergyStar 6.0 테스트 시)
- 대기 모드 : 0.5W(일반)
- 전원 LED 표시등 : 작동 - 흰색, 대기 모드 - 흰색 (깜박임)

## 규격

- 스탠드 사용 시 (mm): 500 x 394 x 213 mm
- 포장 mm 단위 (WxHxD): 562 x 466 x 106 mm
- 스탠드 사용하지 않을 시 (mm): 500 x 306 x 47 mm

## 중량

- 포장을 포함한 제품 무게 (kg): 5.01 kg
- 스탠드 사용 시 (kg): 3.14 kg
- 스탠드 사용하지 않을 시 (kg): 2.82 kg

## 작동 조건

- 고도 : 작동 시 : +12,000ft(3,658m), 비작동 시 : +40,000ft(12,192m)
- 온도 범위 (작동 시) : 0° C ~ 40° C ° C
- MTBF: 50,000(백라이트 제외) 시간
- 상대 습도 : 20 ~ 80 %
- 온도 범위 (보관 시) : -20° C ~ 60° C ° C

## 지속 가능성

- 환경 및 에너지 : RoHS, 수은 불포함
- 포장 재질 재활용 가능 : 100 %

## 준수 사항 및 표준

- 제품 승인 : CE 표시, FCC Class B, CU, EAC, SASO, KUCAS, cETLus, SEMKO, TUV/ISO9241-307, EPA, WEEE, PSB, CECP, VCCI, KCC, KC, TUV 인증 - 청색광 차단

## 캐비닛

- 색상 : 블랙체리 / 블랙
- 외관 : 광택 / 질감 처리



발행 일자 2024-03-31

버전 : 4.0.1

EAN: 87 12581 73541 8

© 2024 Koninklijke Philips N.V.  
All rights reserved.

사양은 예고 없이 변경될 수 있습니다. 상표는 Koninklijke Philips N.V. 또는 각 소유주의 자산입니다.

[www.philips.com](http://www.philips.com)

\* "IPS" 워드 마크 / 상표 및 기술과 관련된 특허는 해당 소유자의 자산입니다.