

Philips Signage Solutions
Monitor Q-Line

43"

Luz de fundo Direct LED
Full HD

BDL4330QL



Destaque-se

Monitor 16/7 de fácil configuração.

Informe e cative com um monitor profissional Philips Q-Line Full HD. Essa solução confiável pode ser colocada em funcionamento rapidamente e sem necessidade de hardware adicional.

Imagem brilhante. Desempenho confiável

- Full HD. Imagens nítidas. Contraste incrível

Configuração sem esforço. Controle total.

- Opere, monitore e faça a manutenção com o CMND e Controle
- CMND e Criar. Desenvolva e publique conteúdo próprio
- Gerenciamento remoto do sistema por meio do CMND

Solução de sistema com ótimo custo-benefício

- Controle de luz de fundo automático com economia de energia
- Media player integrado. Programe conteúdo de dispositivos USB com facilidade
- Memória interna. Carregue conteúdo para reprodução instantânea
- Controle fácil. Gerencie remotamente os monitores em rede

PHILIPS

Destques

CMND

Tenha controle total sobre a rede do seu monitor profissional Philips. O CMND permite que você gerencie, atualize, faça a manutenção e reproduza conteúdo por meio de uma interface de fácil utilização. Da instalação ao funcionamento no dia-a-dia.

CMND e Controle



Coloque a sua rede de monitores em funcionamento a partir de uma conexão local (LAN). O CMND e Controle permite que você realize funções essenciais, como

controlar entradas e monitorar o status do monitor. Não importa se você é o responsável por uma ou por 100 telas.

CMND e Criar



Tenha controle total do conteúdo com o CMND e Criar. Uma interface de arrastar e soltar facilita a publicação de conteúdo próprio, desde o quadro de especiais do dia até informações com a marca da empresa. Modelos pré-carregados e widgets integrados garantem texto, fotos e vídeos em ação rapidamente.

Media player integrado

Programar facilmente a reprodução de conteúdo a partir de USB. O monitor profissional Philips desperta do modo de espera para reproduzir o conteúdo desejado, retornando ao modo anterior assim que a reprodução termina.

Memória interna

Salve e reproduza conteúdo sem a necessidade de um aparelho externo permanente. O monitor profissional da Philips tem memória interna, o que permite carregar arquivos de mídia no monitor para a reprodução instantânea. A memória interna também funciona como um cache para transmissões on-line.

Especificações

Conectividade

- Saída de áudio: Áudio Esquerda/Direita (RCA), Plugue de 3,5 mm
- Entr. de vídeo: DVI-D, HDMI, Componente (RCA), Composto (RCA), VGA (D-Sub analógico)
- Entrada de áudio: Plugue de 3,5 mm, Áudio Esquerda/Direita (RCA)
- Outras conexões: USB
- Controle externo: RJ45, Plugue RS232C (entrada/saída) 2,5 mm, IR (entrada/saída) plugue de 3,5 mm

Imagem/tela

- Medida diagonal da tela (mm): 108 cm
- Medida diagonal da tela (polegadas): 42.5 polegadas
- Prop. da imagem: 16:9
- Resolução de imagem: 1920 x 1080p
- Pixel pitch: 0,49 x 0,49 mm
- Ótima resolução: 1920 x 1080 a 60 Hz
- Brilho: 350 cd/m²
- Cores da tela: 16,7 milhões
- Proporção de contraste (típica): 3000:1
- Proporção de contraste dinâmico: 500.000:1
- Tempo de resposta (típico): 6,5 ms
- Ângulo de visão (horizontal): 178 grau
- Ângulo de visão (vertical): 178 grau
- DICOM: Clinical D-image

Conforto

- Matriz entrelaçada: Até 15 x 15
- Funções de proteção de tela: Movimentação de pixels
- Controle do teclado: Pode ser bloqueado, Oculoto
- Circuito de sinal: RS232, Loop-through infravermelho
- Funções de economia de energia: Smart Power
- Controlável por rede: RS232, RJ45, Um fio (HDMI-CEC)
- Memória: Acesso à memória interna, 8 GB eMMC
- Inicialização: Atraso de inicialização, Status de inicialização, Wake-up on LAN
- Janela de inicialização: Habilitar/desabilitar logo da Philips

Som

- Alto-falantes internos: 2 x 10 W RMS

Lig/Desl

- Alimentação: 100 ~ 240 VAC
- Consumo (com o aparelho ligado): 87 W (método

de teste EnergyStar 6.0)

- Consumo de energia no modo de espera: < 0,5W

Resoluções de imagem compatíveis

- Formatos do computador: 640 x 480, 60, 67, 72, 75 Hz, 800 x 600, 56, 60, 72, 75 Hz, 1024 x 768, 60 Hz, 1280 x 768, 60 Hz, 1280 x 800, 60 Hz, 1360 x 768, 60 Hz, 1366 x 768, 60 Hz, 1440 x 900, 60 Hz, 1920 x 1080, 60 Hz
- Formatos de vídeo: 480i, 60 Hz, 480p, 60 Hz, 576p, 50 Hz, 576i, 50 Hz, 720p, 50, 60 Hz, 1080i, 50, 60 Hz, 1080p, 50, 60 Hz

Dimensões

- Largura do aparelho: 968,2 mm
- Peso do produto: 8,70 kg
- Altura do aparelho: 559,4 mm
- Profundidade do aparelho: 59,9 mm
- Largura do aparelho (polegada): 38,12 polegadas
- Altura do aparelho (polegada): 22,02 polegadas
- Instalação em parede: 400 x 400 mm, 200 x 200 mm, M6
- Profundidade do aparelho (polegada): 2,36 polegadas
- Largura do bisel: 11,9 (TLR)/14,9 (B) mm
- Peso do produto (lb): 19,18 lb

Condições de operação

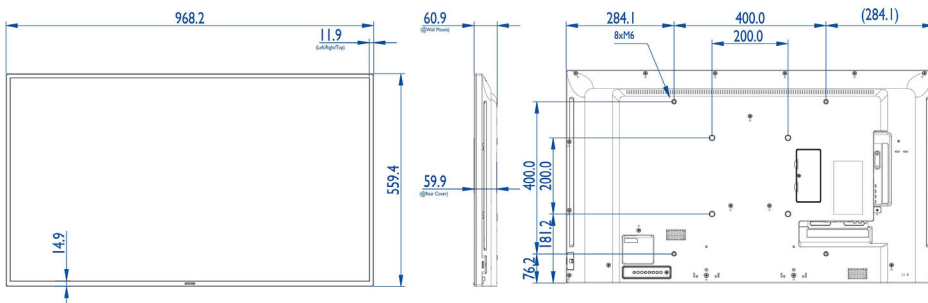
- Faixa de temperatura (operação): 5 ~ 40 °C
- MTBF: 50.000 hora(s)
- Umidade relativa: 20 ~ 80 %
- Faixa de temperatura (armazenamento): -20 ~ 60 °C

Aplicações de multimídia

- Vídeo de reprodução USB: 3G2, 3GP, ASF, ASX, AVI, DAT, F4V, FLV, M2TS, M4V, MK3D, MKV, MOV, MP4, MPE, MPEG, MPG, MTS, QT, TRP, TS, TTS, VOB, WEBM, WMV, Xvid
- Imagem de reprodução USB: BMP, GIF, JPEG, JPG
- Áudio de reprodução USB: AAC, AC3, AIF, AIFF, AMR, EC3, M4A, MP3, OGA, OGG, WAV, WMA

Acessórios

- Acessórios inclusos: Cabo de energia CA, Cabo RS232, Cabo VGA, Controle remoto, Pilhas para controle remoto, Manual do usuário em CD-ROM, Guia de início rápido



Data de emissão
2024-06-10

Versão: 3.1.1

EAN: 87 12581 73030 7

© 2024 Koninklijke Philips N.V.
Todos os direitos reservados.

As especificações estão sujeitas a alterações sem aviso prévio. As marcas registradas são de responsabilidade da Koninklijke Philips N.V. ou de seus representantes legais

www.philips.com