

Philips
LCD-skärm med SoftBlue-
teknik

S-line

24 (visningsyta om 60,5 cm)
1920 x 1080 (Full HD)

243S7EHMB



Pålitliga och viktiga funktioner

som gör verksamheten effektiv

Vår S Line-skärm gör verksamheten effektiv. En bred IPS-skärm med SoftBlue-teknik är skonsam mot ögonen och gör dig produktiv. Den ramlösa skärmen är justerbar i höjd så att du kan visa flera sidor och få en utökad vy.

Enastående prestanda

- SmartImage-förinställningar för att enkelt optimera bildinställningar
- IPS-teknik som ger fullständiga färger och breda visningsvinklar
- 16:9 Full HD-skärm för skarpa, detaljerade bilder
- Smal bildskärm utan ramar

Egenskaper efter hur du arbetar

- Inbyggda stereohögtalare för multimedia
- HDMI garanterar universell digital anslutning

Utformad för bekväm produktivitet

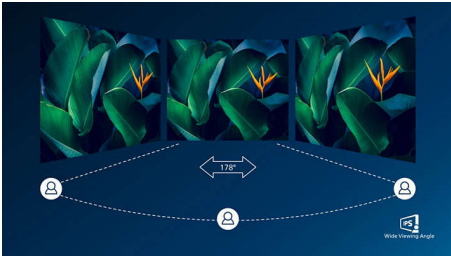
- Låg höjd från ram till bord för maximal läskomfort
- SmartErgoBase ger användaranpassade, ergonomiska justeringar
- EasyRead-läge för en pappersliknande läsoplevelse
- SoftBlue-teknik är mindre ansträngande för ögonen och bibehåller färgen
- Mindre trötta ögon med flickerfree-teknik

PHILIPS

LCD-skärm med SoftBlue-teknik
S-line 24 (visningsyta om 60,5 cm), 1920 x 1080 (Full HD)

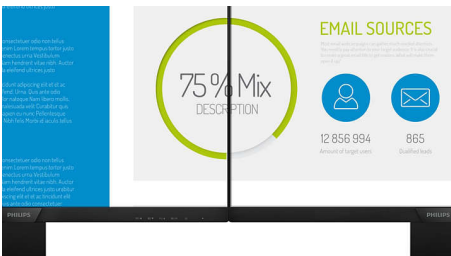
Funktioner

IPS-teknik



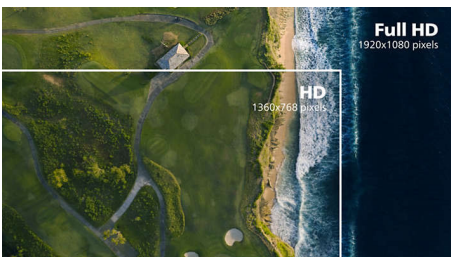
I IPS-skärmar används en avancerad teknik som ger dig ett extra brett synfält på 178/178 grader, vilket gör att du kan se skärmen från nästan vilken vinkel som helst – till och med i 90-gradigt svängläge! Till skillnad från vanliga TN-paneler ger dig IPS-skärmarna otroligt skarpa bilder med livfulla färger, vilket gör den perfekt inte bara för bilder, filmer och webbsurfning, utan även för professionella program som kräver färgprecision och konstant ljusstyrka.

UltraNarrow-infattning



Philips nya skärmar har ultratunna infattningar som ger minimal distraktion och maximalt synfält. Särskilt bra för flerskrämsvisning och visning sida vid sida för exempelvis spelande, grafisk design och professionell användning, och den ultratunna infattningen ger dig en känsla av att använda en enda stor skärm.

16:9 Full HD-skärm



Bildkvalitet är viktigt. Vanliga skärmar har kvalitet, men du vill ha mer. Denna skärm har

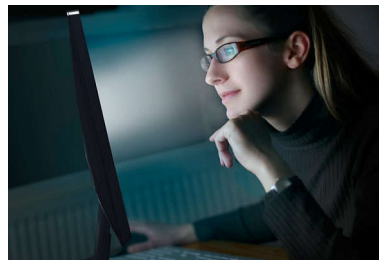
förbättrad Full HD-upplösning på 1920 x 1080 för skarpa detaljer, hög ljusstyrka, otrolig kontrast och realistiska färger som ger en verklighetstrogen bild.

SmartImage



SmartImage är en exklusiv, ledande Philips-teknik som analyserar innehåll som visas på skärmen och ger dig optimerade skärmprestanda. Det användarvänliga gränssnittet ger dig möjlighet att välja olika lägen som kontor, foto, film, spel, ekonomi osv., efter det program som används. Baserat på det valet optimerar SmartImage dynamiskt kontrast, färgmättnad och bild- och videoskarpa för ultimata skärmprestanda – allt i realtid med en enda knapptryckning!

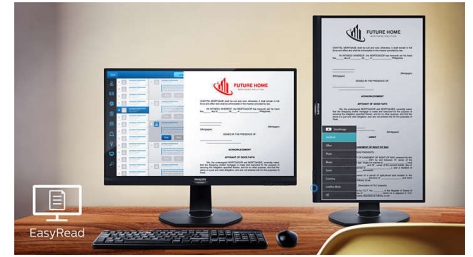
SoftBlue-teknik



SoftBlue LED-tekniken utnyttjar en smart teknik för att minska andelen skadligt kortvågigt blått ljus utan att färgen eller bilden i teckenfönstret påverkas. SoftBlue LED-tekniken har godkänts av internationella testorganisationer (TUV Rheinland) för att minska andelen skadligt blått ljus.

243S7EHMB/00

EasyRead-läge



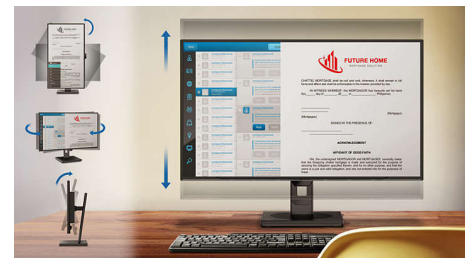
EasyRead-läge för en pappersliknande läsoplevelse

Flickerfree-teknik



Den metod som används för att reglera ljusstyrka i bakgrundsbelysta LED-skärmar gör att en del användare ser flimrar på skärmen, vilket är tröttsamt för ögonen. I Philips flickerfree-teknik används en ny lösning för att reglera ljusstyrkan, minska flimret och ge en behagligare upplevelse.

SmartErgoBase



SmartErgoBase är ett skärmstativ med kabelhantering som ger ergonomisk och behaglig visning. Du kan vrida, luta och rotera stativet i olika vinklar för att säkerställa maximal komfort. Det höjdjusterbara stativet garanterar optimal visningsnivå och minskar de fysiska påfrestningarna under en lång arbetsdag. Kabelhanteringen ger minskat kabeltrassel och gör det enklare för dig att hålla ordning på arbetsplatsen.



Specifikationer

Anslutningar

- Signalingång: VGA (analog), HDMI 1.4
- Synkingång: Separat synkronisering, Synk på grönt
- Ljud (ingång/utgång): Ingång för datorljud, Hörlur ut

Bild/visning

- Panelstorlek: 23,8 tum
- Bildförhållande: 16:9
- LCD-paneltyp: IPS-teknik
- Bakgrundsbelysningstyp: WV-LED-system
- Bildpunktavstånd: 0,275 x 0,275 mm
- Optimal upplösning: 1 920 x 1 080 vid 60 Hz
- Ljusstyrka: 250 cd/m²
- Antal färger: 16,7 M
- Kontrastförhållande (medel): 1.000:1
- SmartContrast: 20 000 000:1
- Svarstid (medel): 5 ms (grå till grå)
- Synfältsvinkel: 178° (H)/178° (V), vid C/R > 10
- Bildförbättring: SmartImage
- Effektiv visningsyta: 527 (H) x 296,5 (V)
- Avsökningfrekvens: 30–83 kHz (H) / 56–76 Hz (V)
- sRGB
- SoftBlue
- Flimmerfri
- Bildpunktstäthet: 93 PPI
- EasyRead

Bekvämlighet

- Inbyggda högtalare: 2 W x 2
- Plug & Play-kompatibel: DDC/CI, Mac OS X, sRGB, Windows 10/8.1/8/7
- Bekväm användning: SmartImage, Ingång, Volym, Meny, Ström på/av
- OSD-språk: Brasiliansk portugisiska, Tjeckiska, Nederländska, Engelska, Finnish, Franska, Tyska, Grekiska, Ungerska, Italienska, Japanska, Koreanska, Polera, Portugisiska, Ryska, kinesiska (förenklad), Spanska, Svenska, Traditionell kinesiska, Turkiska, Ukrainska
- Annan bekvämlighet: Kensington-lås, VESA-montering (100x100 mm)
- Kontrollprogramvara: SmartControl

Ställning

- Höjjustering: 130 mm
- Svängarm: 90 grader
- Svängtapp: -175/+175 grader
- Lutning: -5/25 grader

Effekt

- ECO-läge (eko): 11 W (medel)

- Strömförsörjning: 100–240 V AC, 50–60 Hz, Inbyggt
- Av-läge: $0,3\text{ W}$ (medel)
- Aktivt läge: 12,84 W (medel) (testmetoden EnergyStar)
- Standbyläge: $0,5\text{ W}$ (medel)
- Power LED-indikator: Användning - vit, Standbyläge - vit (blinkande)
- Energiklass: E

Mått

- Produkt med stativ (mm): 540 x 483 x 202 mm
- Förpackning i mm (B x H x D): 602 x 457 x 199 mm
- Produkt utan stativ (mm): 532 x 325 x 45 mm

Vikt

- Produkt med förpackning (kg): 7,29 kg
- Produkt med stativ (kg): 5,00 kg
- Produkt utan stativ (kg): 3,10 kg

Driftförhållanden

- Höjd: Drift: 3 658 m, icke-drift: 12 192 m
- Temperaturintervall (drift): 0 °C till 40 °C
- Relativ luftfuktighet: 20–80 %
- Temperaturintervall (förvaring): -20 °C till +60 °C
- MTBF (visade): 70 000 timmar (exklusive bakgrundsbelysning)

Hållbarhet

- Miljö och energi: EnergyStar 8.0, EPEAT*, TCO-certifierad, RoHS
- Återvinningsbart förpackningsmaterial: 100 %
- Specifika ämnen: PVC-/BFR-fritt hölje, Kvicksilverfri

Uppfyllelse och standarder

- Myndighetsgodkännande: CE-märke, FCC, klass B, Semko, cETLus, CU-EAC, EPA, WEEE, UKRAINSKA, ICES-003, TUV/ISO9241-307, PSB, CECP, TUV-certifierat – borttagning av blått ljus

Hölje

- Slutför: Struktur
- Fot: Svart
- Främre infattning: Svart
- Bakre hölje: Svart

Förpackningens innehåll:

- kablar: D-sub-kabel, HDMI-kabel, ljudkabel, nätkabel
- Skärm med stativ
- Användardokumentation



Publiceringsdatum
2024-04-16

Version: 8.0.1

EAN: 87 12581 74428 1

© 2024 Koninklijke Philips N.V.
Med ensamrätt.

Specifikationerna kan ändras utan föregående meddelande. Alla varumärken tillhör Koninklijke Philips N.V. eller sina respektive ägare.

www.philips.com

* Märket och varumärket "IPS" samt tillhörande teknikutveckling tillhör respektive ägare.

* Svarstidsvärde lika med SmartResponse

* EPEAT-betyget är endast giltigt där Philips registrerar produkten. Gå till <https://www.epeat.net/> om du vill se registreringsstatus för ditt land.