

Philips
širokoúhlý Flat TV

42"
plazmový

42PF5321



Pozvedněte své zážitky ze sledování o úroveň výše

s technologií Digital Crystal Clear

Nejnovější technologie plazmové obrazovky poskytuje neobyčejné potěšení ze sledování ostrého obrazu ve skvělých barvách v pohodlí domova.

Živý, přirozený a ostrý obraz

- Vylepšený plazmový displej WVGA s rozlišením 852 x 480p
- Technologie Digital Crystal Clear pro živější obraz jako v kině
- Komponentní video Progressive Scan pro optimalizovanou kvalitu obrazu
- Hřebenový filtr 3D pro obraz ostrý jako břitva
- Systém Active Control optimalizuje kvalitu obrazu ze všech zdrojů

Vynikající reprodukce zvuku

- Virtual Dolby Surround pro zvukový zážitek jako v kině

Tenký, moderní design jako doplněk interiéru

- Kompaktní a tenké provedení, které se hodí do každé místnosti

Navržen pro vaše pohodlí.

- Přeměňte obrazovku televizoru v mozaiku různých kanálů

Pro zlepšený výkon

- Vstup HDMI pro plně digitální HD připojení v jednom kabelu

PHILIPS

Přednosti

Plazmový panel WVGA, 852 x 480p

Tento displej WVGA disponující nejmodernější technologií plazmových obrazovek nabízí vylepšené širokoúhlé rozlišení 852 x 480p pixelů. Poskytuje skvělý obraz bez blikání díky technologii Progressive Scan, s optimálním jasnem a vynikajícími barvami. Tento živoucí a ostrý obraz vám nabídne vylepšený zážitek ze sledování.

Technologie Digital Crystal Clear

Technologie Digital Crystal Clear je tvořena souborem nových funkcí, které digitálně upravují a optimalizují úroveň kontrastu, barev a ostroty obrazu. Je to jako sledování živých snímků v kině.

Hřebenový filtr 3D

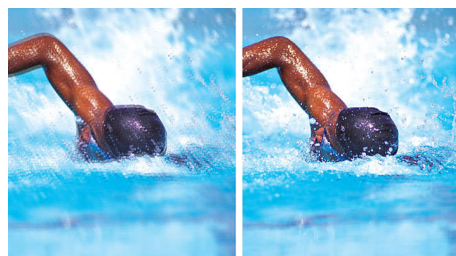
Digitální hřebenový filtr 3D rozliší lépe jas a barevné signály, a tak eliminuje splývání barev a jasů a zkraslení bodů obrazu - vše, co snižuje zážitek ze sledování. Hřebenový filtr 3D mezi sebou porovnává jednotlivá políčka televizního obrazu, aby přesně oddělil barevnou informaci od černobílé a odstranil horizontální i vertikální přebývající i zkraslené body obrazu. Výsledkem je obraz ostrý jako břitva.

Active Control

Systém Active Control zajišťuje, že se nastavení šumu a ostroty průběžně optimalizuje 60krát za sekundu. Průběžnými

úpravami nastavení obrazu více než 3 000krát za minutu zajišťuje systém Active Control Plus optimalizovaný zážitek ze sledování obrazu.

Progressive Scan



Technologie Progressive Scan zajišťuje dvojnásobné vertikální rozlišení obrazu a poskytuje tak mnohem ostřejší obraz. Místo toho, aby se na obrazovku nejdříve vysílal půlsnímek s lichými řádky a poté půlsnímek se sudými řádky, jsou oba půlsnímky zapsány současně. V každém okamžiku je tak vytvářen obraz v plném rozlišení. Při takové rychlosti vnímá oko ostřejší obraz bez chvění řádek.

Virtual Dolby Surround

Virtual Dolby Surround je technologie zpracování zvuku pro dokonalejší prostorové zvukové efekty. Vytvoří stejný dojem jako systém Dolby Pro Logic bez přídavných zadních reproduktorů. Budete zcela vtaženi do děje na televizní obrazovce.

Kompaktní a tenké provedení

Tento způsob provedení zdůrazňuje tenký a kompaktní vzhled, šetří místo a všude se vejde.

Režim obrazu v obraze

Vícenásobné režimy obrazu v obraze umožňují současné sledování dvou video zdrojů buď v režimu obrazu v obraze, vedle sebe nebo v mozaikovém režimu se statickými snímky.

Rozhraní HDMI



Rozhraní HDMI poskytuje nekomprimované digitální připojení RGB ze zdroje na obrazovku. Eliminací konverze do analogového signálu dosahuje perfektního přenosu obrazu. Nezkreslený signál zajišťuje méně blikání a jasnější obraz. Rozhraní HDMI inteligentně zprostředkuje maximální rozlišení ze zdrojového zařízení. Zařízení HDMI je plně zpětně kompatibilní se zdroji DVI, avšak navíc obsahuje digitální audio a ochranu proti kopírování HDCP.

Specifikace

Obraz/displej

- Poměr stran: Širokoúhlá obrazovka, 15:9
- Úhlopříčka obrazovky (palce): 42 palců
- Úhlopříčka obrazovky (metrická): 107 cm
- Rozlišení panelu: 852 x 480p
- Jas: 1100 cd/m²
- Kontrastní poměr (typický): 7000:1
- Vylepšení obrazu: Technologie Digital Crystal Clear, Progressive scan, Technologie 3:2/2:2 motion pull down, Contrast Plus, Digital Noise Reduction, Hřebenový filtr 3D, Potlačení zubatých hran, Active Control
- Typ obrazovky: Plazmový panel WVGA
- Úhel sledování (horizontální): 160 stupěň
- Úhel sledování (vertikální): 160 stupěň
- Vylepšení obrazovky: Obrazovka s antireflexní vrstvou, Obvod odolný proti stárnutí

Podporovaná rozlišení

- Počítačové formáty: 640 x 480, 60, 67, 72, 75 Hz, 800 x 600, 56, 60, 72, 75 Hz, 1024 x 768, 60, 70, 75 Hz
- Formáty videa: 640 x 480p - 2Fh, 720 x 576p - 2Fh, 1280 x 720p - 3Fh, 1920 x 1080i - 2Fh

Tuner/přijem/vysílání

- Vstup antény: Koaxiální vstup 75 ohmů (IEC75)
- Pásmo tuneru: pásmo Hyperband, kanál S, UHF, VHF
- systém TV příjmu: PAL, SECAM
- Počet kanálů předvoleb: 100
- Přehrávání videa: NTSC, PAL, SECAM
- Displej tuneru: PLL

Pohodlí

- Snadná instalace: funkce Autostore, Standard Plug & Play, Automatické pojmenování programů, Automatická instalace kanálů (ACI), Automatické ladění (ATS), Jemné ladění, Název programu, Řazení
- Snadné použití: Ovládání na boku přístroje, Smart Picture, Funkce Smart Sound, Autom. vyrovnávání hlasitosti (AVL), Seznam programů
- Hodiny: Časovač, Budík
- Nastavení formátu obrazovky: 4:3, Zvětšení titulků, Velké zvětšení (Super Zoom), Širokoúhlá obrazovka, Rozšířený obraz 14:9, Rozšířený obraz 16:9

- Dálkový ovladač: DVD, Multifunkční, Televize
- Typ dálkového ovladače: RCFE06SPS00
- Teletext: Teletext Smart text 500 stránek
- Držák (standard VESA): 800 x 400 mm
- Vylepšení teletextu: 4 oblíbené stránky, Informace o programu

Zvuk

- Ekvalizér: 5 pásem
- Výstupní výkon (RMS): 2 x 15 W
- Zvukový systém: Virtual Dolby Surround, Stereo
- Vylepšení zvuku: Dynamické zvýraznění basů, Automatické vyrovnávání hlasitosti

Reproduktory

- Vestavěné reproduktory: 2

Možnosti připojení

- Počet konektorů Scart: 2
- Čelní / boční přípojky: Vstup audio L/P, Vstup kompozitního videa CVBS, Výstup pro sluchátka, Vstup S-video
- Konektor Ext 1 Scart: Audio levý/pravý kanál, Vstup/výstup kompozitního videa CVBS, RGB
- Konektor Ext 2 Scart: Audio levý/pravý kanál, Vstup/výstup kompozitního videa CVBS, Vstup S-video
- Další připojení: Anténa IEC75
- Konektor Ext 4: YPbPr
- Konektor Ext 5: Rozhraní HDMI
- Konektor Ext 6: Rozhraní HDMI

Spotřeba

- Napájení ze sítě: Střídavý proud 220 - 240 V, +/- 10%
- Okolní teplota: 5 °C až 40 °C
- Spotřeba elektrické energie: 220 W Normal Operation W
- Spotřeba energie v pohotovostním režimu: < 2 W

Příslušenství

- Dodávané příslušenství: Stojan na nábytek, Napájecí kabel, Stručný návod k rychlému použití, Registrační karta, Dálkový ovladač, Kabel antény rádia, Uživatelská příručka, Baterie pro dálkový ovladač, Záruční list
- Volitelné příslušenství: Podstavec



Datum vydání 2023-07-15

Verze: 2.0.11

EAN: 87 10895 94060 3

© 2023 Koninklijke Philips N.V.
Všechna práva vyhrazena.

Údaje mohou být změněny bez předchozího varování.
Ochranné známky jsou majetkem Koninklijke Philips N.V. nebo jejich příslušných vlastníků.

www.philips.com