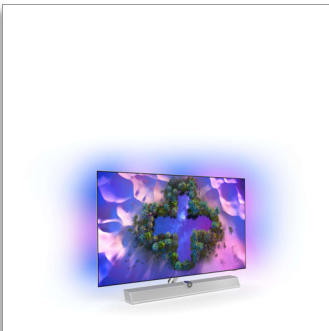




Philips OLED+
4K UHD OLED Android
TV – Sound von Bowers &
Wilkins

Sound von Bowers & Wilkins

Fernseher mit 4-seitigem
Ambilight
P5 Dual Picture Engine mit KI
139 cm (55") Android TV



55OLED936

Erstklassig – vom Bild bis zum Klang.

OLED+ 4K UHD Android TV

Ein Fernseher, der perfekt in jedes Wohnambiente passt. Lassen Sie sich vom kristallklaren Klang von Bowers & Wilkins, den tiefen Schwarztönen und den satten OLED-Farben faszinieren. Und Ambilight, das den Raum mit Spannung füllt – beim Gaming oder Fernsehen.

Für noch mehr Nervenkitzel.

- Der Zauber von Ambilight. Nur von Philips.
- Blickfang. Hochwertiges Design vom Standfuß bis zur Fernbedienung.
- Ideal für Gaming. Geringe Latenz bei jeder Konsole.
- The difference is real. Philips OLED+ TV mit HDR.
- Beeindruckender 3D-Sound. Bowers & Wilkins und Dolby Atmos.

Unglaubliche Bildqualität. Sound von Bowers & Wilkins.

- Jedes Bild – einfach echt. P5 Dual Picture Engine mit KI.
- Design mit aufgesetzten Hochtönern für einen makellosen Dialog.
- 3.1.2-Soundsystem. Nach oben gerichtete Lautsprecher für Dolby Atmos.
- Integrierter Subwoofer und Full-Range-Treiber
- Klang und Bild wie im Kino. Dolby Vision und Dolby Atmos.

Inhalte auf Abruf.

- Sprachsteuerung. Google Assistant. Kompatibel mit Alexa.
- Multiroom-Audio. DTS Play-Fi

PHILIPS

4K UHD OLED Android TV – Sound von Bowers & Wilkins

Sound von Bowers & Wilkins Fernseher mit 4-seitigem Ambilight, P5 Dual Picture Engine mit KI, 139 cm (55") Android TV

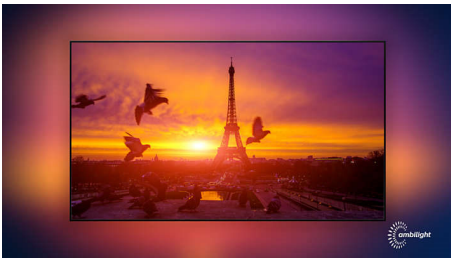
Besonderheiten

Sound von Bowers & Wilkins.



Wilde Verfolgungsjagd, ein Flüstern, Musik – das exklusive Klanggehäuse von Bowers & Wilkins sorgt für eine spannende, lebensechte Leistung bei allen Fernsehinhalten. Das kultige Design der aufgesetzten Hochtöner sorgt für makellose Dialoge. Durch die nach oben gerichteten Lautsprecher werden die Stärken von Dolby Atmos umfassend ausgespielt.

4-seitiges Ambilight



Mit dem 4-seitigem Ambilight von Philips fühlt sich jeder Moment echt an. Intelligente LEDs, die den Fernseher umranden, reagieren auf die Handlungen auf dem Bildschirm und leuchten so eindrucksvoll, dass es Sie fesselt. Erleben Sie es nur einmal und Sie verstehen, warum Sie keinen Fernseher mehr ohne Ambilight möchten.

P5 Dual Picture Engine mit KI



Zwei Prozessoren mit KI ermöglichen ein Bild, das so echt wirkt, als wären Sie mitten im

Geschehen. Ein Deep Learning KI-Algorithmus verarbeitet Bilder ähnlich wie das menschliche Gehirn. Unabhängig davon, was Sie sich ansehen, erhalten Sie lebensechte Details und Kontraste, satte Farben und fließende Bewegungen.

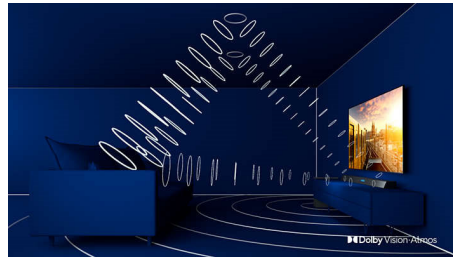
Philips OLED+ TV mit HDR

OLED+

The difference is real.

Ein Philips 4K UHD OLED+ TV ist mit allen gängigen HDR-Formaten kompatibel. Egal, ob es sich um eine Serie, die Sie unbedingt ansehen müssen, oder um das neueste Spiel handelt: Jede Szene wird voller und detailreicher sein. Wenn Sie in einem hell beleuchteten Raum fernsehen oder spielen, passt Ihr TV das Bild automatisch so an, dass es immer noch beeindruckend aussieht.

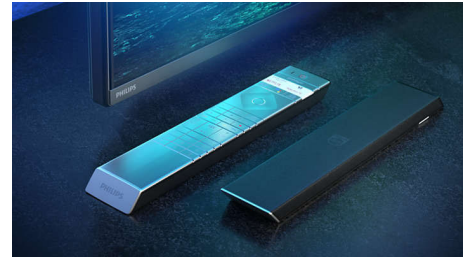
Dolby Vision und Dolby Atmos.



Die Unterstützung von erstklassigem Dolby-Klang und Dolby-Videoformaten bedeutet, dass die HDR-Inhalte beim Fernsehen oder Gaming, großartig klingen und aussehen. Genießen Sie ein Bild genau wie vom Regisseur gewollt und erleben Sie einen raumfüllenden klaren und tiefen Sound. Perfekt für jeden Film, jede Show und jedes Game.

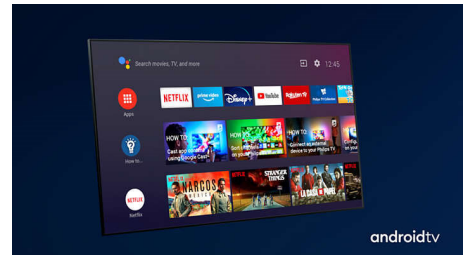
55OLED936/12

Hochwertige Materialien.



Hochwertige Materialien machen diesen OLED+ Fernseher einzigartig. Das Mikronetz auf dem Lautsprechergitter wird mit dem akustisch transparenten Lautsprechergewebe aus Wollmischung von Kvadrat gekrönt, wodurch der Klang frei in den Raum fließen kann. Die beleuchtete Fernbedienung ist mit weichem, nachhaltig gewonnenem Muirhead-Leder ausgestattet.

Einfach clever. Android TV



Ihr Philips Android TV liefert Ihre gewünschten Inhalte, wann Sie es möchten. Sie können den Startbildschirm mit Ihren Lieblingsapps so anpassen, dass Sie ganz einfach mit dem Streamen von Filmen und Serien, die Sie lieben, beginnen können. Oder machen Sie dort weiter, wo Sie aufgehört haben.



4K UHD OLED Android TV – Sound von Bowers & Wilkins

Sound von Bowers & Wilkins Fernseher mit 4-seitigem Ambilight, P5 Dual Picture Engine mit KI, 139 cm (55") Android TV

Daten

Ambilight

- Ambilight-Funktionen: Integriertes Ambilight+Hue, Ambilight Musik, Spielmodus, Anpassung an die Wandfarbe, Lounge-Modus, AmbiSleep, Sunrise-Alarm, AmbiWakeUp
- Ambilight-Version: 4-seitig

Bild/Anzeige

- Bildformat: 16:9
- Bildschirmgröße diagonal (Zoll): 55 Zoll
- Bildschirmgröße diagonal (cm): 139 cm
- Anzeige: 4K Ultra HD OLED
- Auflösung des Displays: 3.840 x 2.160
- Picture Engine: P5 Intelligent Dual Picture Engine mit KI
- Bildoptimierung: Ultra Resolution, Wide Color Gamut 99% DCI/P3, Dolby Vision, HDR10+, Perfect Natural Motion, KI-Bildqualitätsmodus, CalMAN Ready, ISF-Farbmanagement, Micro Dimming Perfect
- Bildschirmgröße diagonal (Zoll): 55 Zoll

Unterstützte Display-Auflösung

- Computereingänge auf HDMI1/2: Unterstützt HDMI 2.1., Bis zu 4K 120 Hz^{*}, Unterstützt HDR, HDR10+/HLG
- Computereingänge auf HDMI3/4: Unterstützt HDMI 2.0.
- Videoeingänge auf HDMI 1/2: Unterstützt HDMI 2.1, Bis zu 4K 120 Hz^{*}, Unterstützt HDR, HDR10+/HLG
- Videoeingänge auf HDMI3/4: Unterstützt HDMI 2.0.

Tuner/Empfang/Übertragung

- Digitales Fernsehen: DVB-T/T2/T2-HD/C/S/S2
- Videowiedergabe: PAL, Secam
- MPEG-Unterstützung: MPEG2, MPEG4
- TV-Programmführer^{*}: 8-Tage-EPG
- Signalstärkeanzeige
- Videotext: 1.000 Seiten Hypertext
- HEVC-Unterstützung

Android TV

- Betriebssystem: Android TV™ 10 (Q)
- Vorinstallierte Apps: Google Play Movies^{*}, Google Play Music^{*}, Google-Suche, YouTube, BBC iPlayer, Netflix, Amazon Prime Video, Amazon Instant Video, Disney+, Fitness App, Spotify
- Speicherkapazität (Flash): 16 GB^{*}

Smart TV-Funktionen

- Benutzerinteraktion: SimplyShare
- Interactive TV: HbbTV
- Programm: Pause TV, USB-Aufnahme^{*}
- Einfache Installation: Automatisches Erkennen von Philips Geräten, Geräte-Verbindungsassistent, Netzwerkinstallationsassistent, Einstellungsassistent
- Einfache Bedienung: Benutzerfreundliche Smart-Menü-Taste, On-Screen-Benutzerhandbuch
- Upgradefähige Firmware: Assistent für autom. Firmware-Akt., Firmware-Upgrade über USB, Online-Aktualisierung der Firmware
- Bildschirmformat-Anpassung: Basic – Bildschirm ausfüllen, Vollbild, Erweitert – Verschieben, Zoom, Stretch, Breitbild
- Fernbedienung: mit Sprachsteuerung, Mit Tastenbeleuchtung,

mit Muirhead-Leder

- Sprachassistent^{*}: Mit Google Assistant, Fernbedienung mit Mikrofon, Works with Alexa

Multimedia-Anwendungen

- Videowiedergabeformate: Dateien: AVI, MKV, H.264/MPEG-4 (AVC), MPEG-1, MPEG-2, MPEG-4, VP9, HEVC (H.265), AV1
- Musikwiedergabeformate: AAC, MP3, WAV, WMA (v2 bis v9.2), WMA-PRO (v9 und v10)
- Unterstützte Untertitelformate: .SRT, .SUB, .TXT, .SMI
- Bildwiedergabeformate: JPEG, BMP, GIF, PNG, 360-Grad-Fotos, HEIF

Verarbeitung

- Verarbeitungsleistung: Quad Core

Ton

- Audio: Sound von Bowers & Wilkins, 3.1.2-Kanal, Ausgangsleistung: 70 Watt (RMS)
- Lautsprecherkonfiguration: 2 x 10 W, 1 x 5 W, 20 W Woofer, 2 x 12,5 W
- Codec: AC-4, Dolby Atmos, DTS-HD (M6), Dolby Digital MS12 V2.5
- Verbesserung der Soundqualität: KI-Sound, Clear Dialogue, Dolby Atmos, Dolby-Bassverstärkung, Dolby-Lautstärkeregler, NIGHT MODE (Nachtbetrieb), KI-Equalizer

Anschlüsse

- Anzahl HDMI-Anschlüsse: 4
- HDMI-Funktionen: 4K, Audio-Rückkanal
- EasyLink (HDMI-CEC): Weiterleitung der Fernbedienungssignale, System-Audiosteuerung, System Standby-Modus, System-Start
- Anzahl der USB-Anschlüsse: 3
- Kabellose Verbindung: WLAN 802.11ac, 2 x 2 Dualband, Bluetooth 5.0
- Weitere Anschlüsse: Common Interface Plus (CI+), Digitaler Audio-Ausgang (optisch), Ethernet-LAN RJ-45, Kopfhörerausgang, Satellitenanschluss, Service-Anschluss
- HDCP 2.3: Ja, auf allen HDMI
- HDMI ARC: Ja, für alle Anschlüsse
- HDMI eARC: Ja, auf HDMI2
- HDMI VRR: FreeSync Premium, Ja, auf HDMI1 und HDMI2

EU-Energiekarte

- EPREL-Registrierungsnr.: 779376
- Bildschirmgröße diagonal (Zoll): 55
- Energieklasse für SDR: G
- Bildschirmgröße diagonal (cm): 139
- Leistungsbedarf im eingeschalteten Modus für SDR: 105 kWh/1.000 h
- Energieklasse für HDR: G
- Leistungsbedarf im eingeschalteten Modus für HDR: 104 kWh/1.000 h
- Stromverbrauch (ausgeschaltet): n. v.
- Vernetzter Standby-Modus: < 2,0 W
- Verwendete Panel-Technologie: OLED

55OLED936/12

Power

- Netzstrom: AC: 220 bis 240 V, 50/60 Hz
- Umgebungstemperatur: 5 °C bis 35 °C
- Standby-Stromverbrauch: < 0,3 W
- Energiesparfunktionen: Sleep-Timer, Lichtsensor, Bildabschaltung (bei Radiobetrieb), Eco-Modus

Zubehör

- Mitgeliefertes Zubehör: Broschüre zu rechtlichen und Sicherheitsinformationen, Netzkabel, Kurzanleitung (1 x), Standfuß mit Soundlösung, 2 AAA-Batterien, Fernbedienung

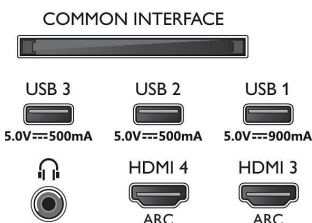
Design

- Farbe des Fernsehers: Rahmen aus Chrom
- Design des Standfußes: Grau eloxiertes Soundsystem



Connections

Side



Bottom



Ausstellungsdatum
2023-07-11

Version: 7.2.1

EAN: 87 18863 02941 1

© 2023 Koninklijke Philips N.V.
Alle Rechte vorbehalten.

Technische Daten können ohne vorherige Ankündigung geändert werden. Die Marken sind Eigentum von Koninklijke Philips N.V. oder der jeweiligen Firmen.

www.philips.com

- * 4K2K 120 Hz Eingabeformat ist intern auf 4K1K-Auflösung skaliert
- * EPG und der darin angezeigte Sendezeitraum (bis zu 8 Tage) ist vom Land und Anbieter abhängig.
- * Android-App-Angebote variieren je nach Land. Weitere Informationen finden Sie in Ihrem lokalen Google Play Store.
- * Die Philips TV Remote App und ihre Funktionen können je nach Fernsehmodell, Anbieter und Land sowie je nach mobilem Gerät und Betriebssystem abweichen. Weitere Informationen finden Sie unter www.philips.com/TVRemoteapp.
- * Das Angebot für Smart TV-Apps variiert je nach Modell und Land. Weitere Informationen finden Sie unter www.philips.com/smarttv.
- * USB-Aufnahme nur für digitale Sender. Aufnahmen können durch Kopierschutz (CI+) eingeschränkt sein. Es können länder- und senderspezifische Einschränkungen gelten.
- * Einige Komponenten dieses Fernsehers, bei denen technologisch keine Alternative besteht, enthalten Blei. Dies entspricht der geltenden Ausnahmeregelung der RoHS-Richtlinie.
- * Speicherkapazität (Flash): 16 GB, der tatsächlich verfügbare Speicherplatz kann abweichen (abhängig z. B. von (vor-)installierten Apps, installiertem Betriebssystem usw.)
- * Amazon, Alexa und alle zugehörigen Logos sind Marken oder eingetragene Marken von Amazon.com, Inc. oder seinen Tochterunternehmen. Amazon Alexa ist in ausgewählten Sprachen und Ländern verfügbar.
- * Amazon Prime ist in ausgewählten Sprachen und Ländern verfügbar.
- * Disney+ Abonnement erforderlich. Vorbehaltlich der Bedingungen unter <https://www.disneyplus.com> (c) 2020 Disney und seiner verbundenen Unternehmen. Disney+ ist in ausgewählten Sprachen und Ländern verfügbar.
- * Der Fernseher unterstützt DVB-T-Empfang für Free-to-Air-Übertragungen. Bestimmte DVB-T-Betreiber werden möglicherweise nicht unterstützt. Eine aktuelle Liste dieser Betreiber finden Sie in den FAQs auf der Philips Support-Website. Bei einigen Betreibern sind Conditional Access und ein Abonnement erforderlich. Weitere Informationen erhalten Sie von Ihrem Betreiber.
- * Google Assistant ist auf Philips Android TVs mit Android O (8) oder einer höheren Betriebssystemversion verfügbar. Google Assistant ist in ausgewählten Sprachen und Ländern verfügbar.
- * Netflix-Abonnement erforderlich. Unterliegt den Bedingungen auf <https://www.netflix.com>
- * Rakuten TV ist in ausgewählten Sprachen und Ländern verfügbar.