

Philips
Professioneller LCD-
Fernseher

107 cm PrimeSuite
DVB-T/C, MPEG 2/4

42HFL4372D



Vielseitig und herausragend in jeder Hinsicht

LCD-Hotel-Fernseher von Philips

Dieser moderne Hotel-Fernseher bietet den Gästen mehr Komfort im Hotelzimmer. Außerdem können Sie Ihren Gästen jetzt HD-Sender bieten, sowohl als Standalone- als auch als interaktive Lösung.

Nachhaltig und sicher

- Niedriger Stromverbrauch
- Umweltfreundliches Design und schwer entflammables Gehäuse

Bieten Sie Ihren Gästen etwas Besonderes

- Lautstärkebegrenzung
- Erweiterte elektronische Programmzeitschrift und Senderliste
- USB für fantastische Multimedia-Wiedergabe

Erweiterte Hotel-Funktionen und zukunftssicher

- MyChoice-Kompatibilität für wiederkehrende Einnahmen
- Theme TV – damit Ihre Gäste ganz einfach Ihre Sender finden
- Programmierbarer Einschaltkanal
- VSecure für Schutz von digitalen Inhalten in Hotels
- Integriertes Connectivity Panel
- Eine kombinierte Senderliste für analoge und digitale Sender
- Full HD-LCD-Display mit einer Auflösung von 1920 x 1080 Pixel

PHILIPS

Besonderheiten

Full HD-LCD-Display 1920 x 1080 Pixel



Der Full HD-Bildschirm bietet eine Breitbild-Auflösung von 1920 x 1080 Pixel. Dies ist die höchste Auflösung für HD-Quellen und garantiert bestmögliche Bildqualität. Dank der Unterstützung für 1080p-Signale von allen Quellen, einschließlich der neuesten Quellen wie Blu-ray und moderner HD-Spielkonsolen, ist er vollkommen zukunftssicher. Um diese höhere Signalqualität und Auflösung zu ermöglichen, wurde die Signalverarbeitung stark verbessert. Sie erzeugt brillante, flimmerfreie Bilder in Progressive Scan-Qualität mit hervorragender Helligkeit und erstklassigen Farben.

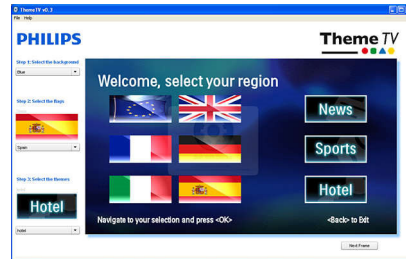
Integriertes Connectivity Panel

Das integrierte Connectivity Panel ermöglicht es Ihren Gästen, ihre persönlichen Geräte problemlos an den Fernseher anzuschließen, ohne dass dafür ein externes Connectivity Panel erforderlich ist.

VSecure

Wenn Sie Ihren Gästen Premium-Inhalte in High Definition bieten möchten, erwarten die Anbieter umfassende Vorkehrungen für den Schutz der Inhalte. Philips hat eine Komplettlösung für HD-Inhalte in Hotels entwickelt, VSecure für den Schutz von HD-Inhalten und NexGuard für forensische Wasserzeichen.

Theme TV



Theme TV bietet eine erweiterte Benutzeroberfläche, mit der Ihre Gäste im Gastmenü navigieren können, um die Sender Ihres Landes, Nachrichten und Hotelinformationen ganz einfach zu finden, ohne dazu ein interaktives Entertainment-System zu benötigen.

MyChoice-Kompatibilität



MyChoice bietet einen einfachen und günstigen Weg, mit dem Sie Ihren Gästen Premium-Fernsehsender anbieten können. Gleichzeitig ermöglicht es eine zusätzliche Einnahmequelle, durch die Sie Ihre anfänglichen Investitionen in die Fernseher ausgleichen können.

Lautstärkebegrenzung

Mit dieser Funktion wird der Lautstärkebereich für den Betrieb des Fernsehers festgelegt. Dadurch wird eine zu hohe Lautstärke verhindert und die Zimmernachbarn bleiben ungestört.

Sperre für Installationsmenü

Verhindert unbefugten Zugriff auf Installations- und Konfigurationseinstellungen, und sichert damit einen maximalen Gästekomfort und vermeidet unnötige Kosten für die Neuprogrammierung.

Niedriger Stromverbrauch

Fernseher von Philips sind für geringstmöglichen Stromverbrauch konzipiert. Dadurch wird nicht nur die Umwelt geschont, sondern auch die Betriebskosten verringert.

Umweltfreundliches Design

Nachhaltigkeit ist ein wesentlicher Bestandteil des Geschäftsmodells von Philips. Die Fernseher von Philips werden gemäß unseren EcoDesign-Richtlinien konzipiert und hergestellt. Unser Ziel ist es, durch einen niedrigeren Stromverbrauch, den Verzicht auf gefährliche Substanzen, ein niedrigeres Gewicht unserer Produkte, eine effizientere Verpackung und bessere Wiederverwertbarkeit, die Umwelt so gut wie möglich zu schonen. Die Fernseher von Philips verfügen auch über ein spezielles, schwer entflammables Gehäuse. Tests, die von unabhängigen Stellen durchgeführt wurden, haben gezeigt, dass Fernseher von Philips im Gegensatz zu anderen Fernsehern von externen Quellen ausgelöste Brände nicht verstärken.

Programmierbarer Einschaltkanal

Eignet sich besonders für Werbung in eigener Sache oder Informationskanäle, da ein festgelegter Kanal beim Einschalten des Fernsehers angezeigt werden kann.

Erweiterte elektronische Programmzeitschrift und Senderliste

Die umfassende elektronische Programmzeitschrift und Senderliste verfügen über klare und intuitiv bedienbare Schaltflächen mit eindeutigen Abbildungen. So lassen sich bevorzugte Sender ganz einfach finden.

Eine kombinierte Senderliste

Eine kombinierte Senderliste für digitale und analoge Sender. Dadurch hat der Gast die Möglichkeit, nahtlos zwischen analogen und digitalen Sendern zu wechseln.

Daten

Bild/Anzeige

- Bildformat: Breitbild
- Bildschirmgröße diagonal (Zoll): 42 Zoll
- Bildschirmgröße diagonal (cm): 107 cm
- Gehäusefarbe: Hochglanz-Schwarz
- Auflösung des Displays: 1.920 x 1.080p
- Helligkeit: 500 cd/m²
- Bildoptimierung: 3:2- bis 2:2-Bewegungs-Pulldown, 3D-Kammfilter, Active Control, Farbverbesserung, Color Transient Improvement, Digitale Rauschminderung (DMN), Luminance Transient Improver, Progressive Scan, Schärfereinstellung, 3D MA Deinterlacing, Automatische Hautfarbenkorrektur, Dynamische Kontrastoptimierung, 1080p bei 24/25/30 Hz, 1080p bei 50/60 Hz, Pixel Plus HD
- Bildschirmtyp: LCD WXGA+ Active Matrix TFT
- Dynamischer Bildschirrkontrast: 150.000:1
- Reaktionszeit (Standard): 5 ms
- Betrachtungswinkel: 178 ° (H)/178 ° (V)
- Spitzenluminanzverhältnis: 74 %
- Bildschirmoptimierung: Nicht reflektierender Bildschirm

Unterstützte Display-Auflösung

- Computerformate: 640 x 480, 60 Hz, 800 x 600, 60 Hz, 1.024 x 768, 60 Hz, 1.280 x 1.024, 60 Hz, 1280 x 720, 60 Hz, 1.280 x 768, 60 Hz, 1.360 x 768, 60 Hz
- Videoformate: 480i, 60 Hz, 480p, 60 Hz, 576i, 50 Hz, 576p, 50 Hz, 1.080i, 50, 60 Hz, 720p bei 50/60 Hz, 1080p bei 24/50/60 Hz, 1080p, 24, 25, 30, 50, 60 Hz

Tuner/Empfang/Übertragung

- Antenneneingang: 75 Ohm koaxial (IEC75)
- Frequenzbänder: Hyperband, S-Kanal, UHF, VHF
- TV-System: PAL I, PAL B/G, SECAM B/G, SECAM L/L', DVB COFDM 2 K/8 K
- Digitales Fernsehen: DVB-C MPEG4, DVB-T MPEG4
- Anzahl der voreingestellten Kanäle: 999
- Videowiedergabe: PAL, Secam, NTSC

Multimedia-Anwendungen

- Multimedia-Anschlüsse: USB
- Wiedergabeformate: MP3, JPEG-Standbilder, Diashowdateien (.alb)
- Videowiedergabeformate: H.264/MPEG-4 (AVC)

Komfort

- Einfache Installation: Plug & Play, Erweiterter Hotel-Modus, Automatic Tuning System (ATS), Feinabstimmung, Digitales PLL-Tuning, Automatic Channel Install (ACI), Programmname, Automatischer Programmname, Autostore, Klone von Fernseheinstellungen über USB, Sperre für Installationsmenü, Sicherer Menüzugriff, Tastensperre
- Einfache Bedienung: Automatische Lautstärkeregelung (AVL), 1 Senderliste (analog/digital), Bildschirmanzeige, Programmliste, Seitl. Bedienelemente, Grafische Benutzeroberfläche
- Komfort: Hotelgast-Funktionen, Automatisches Einschalten, Grün/Schnelle Inbetriebnahme, Begrüßungsnachricht, Hinweis auf Nachricht, Einschaltkanal, Lautstärkebegrenzung, Sleep-Timer
- Bildschirmformat-Anpassung: 4:3, Breitbildformat 14:9, Breitbildformat 16:9, Breitbild, Untertitel-Zoom, SuperZoom, Auto Format
- Elektronische Programmzeitschrift (EPG): 8-Tage-EPG, EPG, Akt. & Folg.
- Fernbedienung: Statusanzeige der Batterien, Diebstahlsicherung für die Batterien
- Interaktive Hotelfunktionen: Kompatibel mit Connectivity Panel, Sperren von automatischen Kanalaktualisierungen, Sperren von Software-Downloads über Funk, VSecure
- Fernbedienungstyp: 22AV1104A/10 (RC6)
- Gefängnismodus: Txt, MHEG, USB, EPG, Sub-Block
- Videotext: 1.000 Seiten Hypertext
- Weiterer Komfort: Kensington-Sicherung
- Upgradefähige Firmware: Firmware-Upgrade über USB, Firmware-Upgrade über RF
- Verbesserung des Videotexts: Fast Text, Programminformationszeile

Healthcare

- Steuerung: Mehrfach-Fernbedienung, Steuerung durch Infrarot-Link
- Sicherheit: Doppelte Isolierung (Klasse II)
- Komfort: Kopfhörerausgang, Unabhängige Stummuschaltung der Hauptlautsprecher

Ton

- Ausgangsleistung (RMS): 2 x 5 W
- Soundsystem: Nicam Stereo
- Verbesserung der Soundqualität: Automatischer

Lautstärkepegel, Incredible Surround, Smart Sound

Lautsprecher

- Integrierte Lautsprecher: 2

Anschlüsse

- bessere Anschlussmöglichkeiten: Serial Xpress Benutzeroberfläche, Schneller Infrarotdurchschliff, Scart-Einschalttaste, USB 2.0
- Anzahl HDMI-Anschlüsse: 3
- Digitaler Audio-Ausgang: Koaxial (Cinch)
- Anzahl Scartanschlüsse: 1
- EasyLink (HDMI-CEC): System-Start, System Standby-Modus
- Vordere/seitliche Anschlüsse: USB 2.0, HDMI V1.3, Linker/rechter Audio-Eingang
- Ext 1 Scart: Audio links/rechts, RGB, FBAS-Ein-/Ausgang
- HDMI 1: HDMI V1.3
- Weitere Anschlüsse: SP-DIF-Ausgang (koaxial), PC-VGA-Eingang und L/R Audio-Eingang, Lautsprecheranschluss für Badezimmer, Common Interface Plus (CI+)

Power

- Netzstrom: 220-240 V, 50/60 Hz
- Umgebungstemperatur: 5 °C bis 40 °C
- Standby-Stromverbrauch: 0,22 W
- Energieverbrauch (normal): 100 W
- Jährlicher Energieverbrauch: 142 kWh
- Bleihaltig: Ja*
- Quecksilbergehalt: 56 mg

Umweltspezifikationen

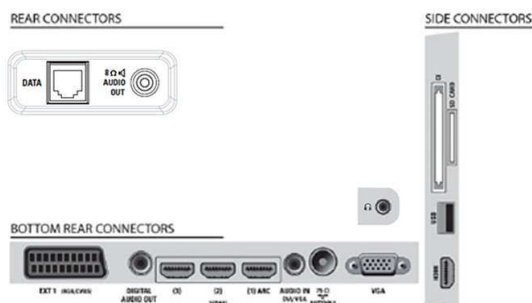
- Sicherheit: Schwer entflammbares Gehäuse
- Energiesparmodus
- SmartPower Eco

Zubehör

- Mitgeliefertes Zubehör: Fernbedienung, Batterien für Fernbedienung, Netzkabel, Garantiekarte, Wandhalterung
- Optionales Zubehör: Wandhalterung (neigbar) 22AV3200/10, Installations-Fernbedienung 22AV8573/00, Drehbare Standhalterung

Abmessungen

- Gerätebreite: 1025 mm
- Gerätehöhe: 636 mm
- Gerätetiefe: 93 mm
- Produktgewicht: 16 kg
- Gerätebreite (inkl. Fuß): 1025 mm
- Gerätehöhe (inkl. Fuß): 687 mm
- Gerätetiefe (inkl. Fuß): 360 mm
- Produktgewicht (inkl. Standfuß): 19 kg
- Verpackungsbreite: 1268 mm
- Verpackungshöhe: 730 mm
- Verpackungstiefe: 246 mm
- Gewicht (inkl. Verpackung): 22 kg
- Kompatible Wandhalterung: 200 x 200 mm



Ausstellungsdatum
2023-07-11

Version: 5.1.3

EAN: 87 12581 56470 4

© 2023 Koninklijke Philips N.V.
Alle Rechte vorbehalten.

Technische Daten können ohne vorherige Ankündigung geändert werden. Die Marken sind Eigentum von Koninklijke Philips N.V. oder der jeweiligen Firmen.

www.philips.com

* Energieverbrauch in kWh pro Jahr, basierend auf dem Stromverbrauch des Fernsehers, wenn dieser 4 Stunden pro Tag und 365 Tage lang in Betrieb ist. Der tatsächliche Energieverbrauch ist abhängig davon, wie der Fernseher verwendet wird.

* Einige Komponenten dieses Fernsehers, bei denen technologisch keine Alternative besteht, enthalten Blei. Dies entspricht der geltenden Ausnahmeregelung der RoHS-Richtlinie.

* Durchschnittlicher Stromverbrauch bei Betrieb entsprechend IEC62087 Ed. 2.