

PHILIPS



Ambiglow 기술이 적용된 LCD 모니터

Gaming Monitor

Momentum

27" (68.5cm)

2560 x 1440(QHD)



276M1RPE

한 차원 더 높아진 게이밍

새로운 Momentum 모니터는 뛰어난 성능과 몰입감 넘치는 게임 경험을 선사합니다. 동기화 기술, 낮은 입력 지연 및 240Hz의 초고속 주사율로 원활한 게임 환경을 즐길 수 있습니다. DisplayHDR 600 및 IPS Nano 색상은 선명하고 생생한 화질을 제공합니다.

게이머의 요구에 맞추어 설계된 기능

- USB-C 케이블 하나로 모든 것을 해결
- 편안한 눈을 위한 LowBlue 모드 및 Flicker Free
- SmartErgoBase는 인간 친화적인 인체공학적 조정을 가능하게 해줍니다.

빠른 작동을 위한 설계

- AMD FreeSync™ Premium Pro: 부드럽고 지연 시간이 짧은 HDR 게임 환경
- 장치와 모니터 간에 시간 지연을 줄여주는 짧은 입력 지연
- 240Hz의 초고속 주사율로 지연 없는 게임
- 부드럽고 빠른 게임을 위한 NVIDIA® G-SYNC® 호환 인증

감각을 높이는 디자인

- Ambiglow로 한 단계 높아진 시청 환경

시청 환경 확장

- 더 넓은 색 재현율로 생생한 비주얼을 구현하는 IPS Nano 색상 기술
- 쿼드 HD 2560x1440 픽셀로 고선명 이미지 실현
- SmartImage HDR을 통해 HDR 콘텐츠를 최적의 상태로 감상할 수 있습니다.

Gaming Monitor

Ambiglow 기술이 적용된 LCD 모니터

주요 제품

IPS Nano 색상



Nano IPS 디스플레이는 핵심 이미징, 게이밍 및 생산성 필요를 충족하기 위해 더 넓은 시야각에 걸쳐 색변이 없이 정확한 색상을 선사합니다. 더 풍부한 빨간색, 더 무성한 초록색과 더 깊은 파란색까지 IPS Nano 색상 기술이 선사하는 울트라 와이드 컬러는 KSF 고급 형광체 나노 입자를 사용하여 스크린에서 생성된 과도한 빛을 흡수하고 놀라운 색상을 구현합니다. 실감 나는 색상을 자랑하는 당사의 디스플레이 패널은 색순도에 있어서 영화·텔레비전 기술자 협회(SMPTE)가 정의한 DCI-P3 색 재현율의 98% 구현을 달성하여 극장 수준의 화질을 제공합니다.

Ambiglow



혁신적인 Ambiglow 기술은 모니터에 할로겐 조명을 적용하여 화면의 콘텐츠 화질을 더욱 높여 줍니다. 수신되는 이미지 콘텐츠가 고속 프로세서를 통해 분석되고, 이 이미지와 일치하도록 조사되는 조명의 색상과 밝기가 지속적으로 조정됩니다. 특히 영화나 스포츠, 게임을 즐기는 데 적합하도록 제작된 필립스 Ambiglow 디스플레이는 필립스만의 독창적인 사칭 물입감을 제공합니다.

AMD FreeSync™ Premium Pro



게이밍 환경은 게임 플레이가 고르지 않거나 프레임이 끊어져서는 안 됩니다. 최고의 성능으로 부드러운 게임 환경을 보장하는 AMD FreeSync™ Premium Pro는 뛰어난 동적 범위를 갖춘 비주열을 보여주면서도 짧은 지연 시간을 유지하는 진정한 HDR 게임 환경을 제공합니다.

NVIDIA® G-SYNC® 호환



주사율이 높은 강렬한 게임을 플레이할 때 그래픽 동기화가 최적화되지 않으면 화면 찢림 현상이 발생할 수 있습니다. 이 필립스 디스플레이는 NVIDIA® G-SYNC® 호환 인증을 받아 화면 찢림 현상이 줄어들고 모니터의 주사율을 그래픽 카드의 출력과 동기화하여 더 부드러운 게임 경험을 만끽할 수 있습니다. 장면이 즉각적으로 표시되고 물체가 더 선명하게 보이며 게임 플레이가 부드러워져 탁월한 시각적 경험과 상당한 경쟁력을 선사합니다.

240Hz의 초고속 주사율

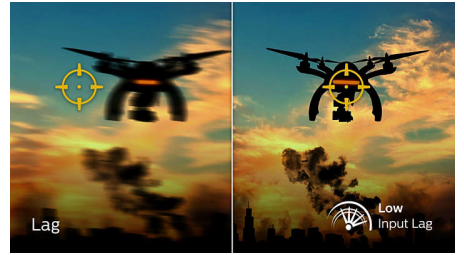


몰입감 넘치는 액션 게임 플레이 시 240Hz의 초고속 주사율로 원활하고 지연 없는 게임 환경을 제공합니다. 이 필립스 디스플레이는 이미지 프레임을 초당 최대

276M1RPE/61

240회 표시하여 표준 디스플레이보다 빠르고 효율적입니다. 240Hz는 FPS, 레이싱 게임 등 빠르게 진행되는 게임에서 특히 뛰어난 움직임과 선명한 화질을 제공합니다. 필립스 240Hz 디스플레이로 흔들림과 고스트 현상 없이 게임 플레이에서 시원한 액션 시퀀스를 즐겨 보세요. 높은 몰입감으로 생생한 플레이가 가능합니다.

짧은 입력 지연



입력 지연이란 연결된 장치로 수행하는 동작과 스크린에서 표시되는 결과 사이에 소요되는 시간을 의미합니다. 입력 시간이 짧으면 장치에서 모니터로 명령을 입력하는 시간 지연이 줄어들기 때문에 작은 움직임도 중요한 비디오 게임 플레이의 경험이 대폭 개선됩니다. 특히 속도가 빠르고 경쟁하는 방식의 게임을 플레이할 때 확실한 차이를 느낄 수 있습니다.

고선명 이미지



필립스 디스플레이는 고선명 쿼드 HD 2560x1440 또는 2560x1080 픽셀 이미지를 구현합니다. 새로 출시된 디스플레이는 높은 픽셀 밀도가 탑재된 고성능 패널을 장착하고 USB-C, 디스플레이 포트, HDMI와 같은 고대역폭 소스를 지원하므로 이미지와 그래픽이 살아 움직이는 것처럼 느껴집니다. CAD-CAM 솔루션에 대한 지식이 깊거나 3D 그래픽 애플리케이션을 사용하는 전문가에게 필요한 아니면 대형 스프레드시트를 펼치고 작업하는 회계 전문가에게 필요한 필립스 디스플레이는 고선명 이미지로 보답할 것입니다.

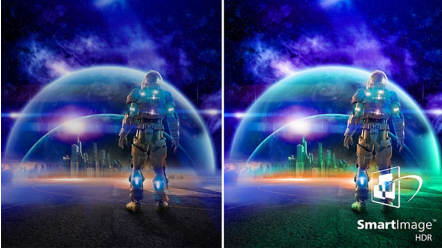
Gaming Monitor

Ambiglow 기술이 적용된 LCD 모니터

276M1RPE/61

주요 제품

SmartImage HDR



나에게 가장 잘 맞는 SmartImage HDR 모드를 선택하세요. HDR 게임: 비디오 게임을 즐기기 위해 최적화되었습니다. 흰색은 더 밝게, 검은색은 더 어둡게 표현하여 화면 속 게임의 더 많은 디테일을 즐기고, 컴컴한 구석이나 그림자 속에 숨어 있는 적을 쉽게 발견할 수 있습니다. HDR 영화: HDR 영화 감상에 최적화되었습니다. 더 나은 대비와 밝기가 더욱 현실적이고 몰입감 있는 시청 경험을 선사합니다. HDR 사진: 살아있는 듯한 비주얼을 위해 빨강, 녹색, 파랑 색상을 돋보이게 합니다. DisplayHDR: VESA DisplayHDR 인증*. 개인 설정: 사진 메뉴에서 맞춤형 설정을 지정하세요. *HDR 등급 사양을 참조하세요.

LowBlue 모드 및 Flicker Free



LowBlue 모드와 Flicker Free 기술은 모니터 앞에서 오랜 시간 있을 때 발생하는 눈의 긴장과 피로를 줄이기 위해 개발되었습니다.

USB-C

이 필립스 디스플레이에는 전원을 제공하는 USB Type-C 커넥터가 있습니다. 유연한 지능형 전원 관리 덕분에 호환되는 장치에 직접 전원을 공급할 수 있습니다. 슬림한 양면 USB-C로 간편한 단일 케이블 연결이 가능합니다. 호환 장치에 전원을 공급하고 충전하는 동시에 고해상도 비디오를 감상할 수 있습니다.

SmartErgoBase



SmartErgo 베이스는 인체공학적으로 편안하게 활용할 수 있는 모니터 베이스로, 케이블 관리 기능도 지원합니다. 화면 회전, 기울기 및 회전각 조정 기능으로 가장 편안한 위치에서 모니터를 사용할 수 있습니다. 높이 조절 스탠드는 최적의 시야 높이를 제공하여 오랜 작업 시간으로 인한 신체적 긴장을 완화해 주며 케이블 관리 기능은 케이블의 어수선함을 줄여 주는 동시에 작업 공간을 깔끔하고 전문가적인 모습으로 바꿔 줍니다.



Flicker-free

Gaming Monitor

Ambiglow 기술이 적용된 LCD 모니터

276M1RPE/61

사양

화질/디스플레이

패널 크기: 27인치/68.5cm

종횡비: 16:9

LCD 패널 유형: IPS 기술

백라이트 유형: W-LED 시스템

픽셀 간격(Pixel Pitch): 0.2331 x 0.2331mm

밝기: 450 cd/m²

디스플레이 색상: 10억 7천만 가지 색상 지원

컬러 전역(일반): NTSC 112%*, sRGB 132%*,

Adobe RGB 109.7%*

색 재현율(최소): DCI-P3: 98%*

대비(일반): 1000:1

SmartContrast: Mega Infinity DCR

응답 시간(일반): 1ms(GTG)

시야각: 178°(H)/178°(V), @ C/R(10보다 클 때)

화질 향상 기능: SmartImage 게임

최대 해상도: HDMI: 2560 x 1440 @ 144Hz;

DP/USB-C: 2560 x 1440 @ 240Hz*

유료 가시 화면: 596.736(H) x 335.664(V)

주사 주파수: HDMI: 30 - 230kHz(H)/48 - 144Hz(V); DP/USB-C: 30 - 255kHz(H)/48 - 240Hz(V)

sRGB

Delta E: ≤ 2(sRGB)

플리커프리

픽셀 밀도: 108.79 PPI

LowBlue 모드

디스플레이 화면 코팅: 눈부심 방지, 3H, Haze 25%

SmartUniformity: 97 ~ 102%

짧은 입력 지연

AMD FreeSync™ 기술: Premium Pro

G-SYNC: 호환(DP)*

HDR: DisplayHDR 600 인증

Ambiglow: 4면

연결

신호 입력: HDMI 2.0 x 2, DP x1, USB-C x 1(DP Alt 모드, PD 65W)

동기화 입력: 개별 동기화

오디오(입력/출력): 오디오 출력

USB:: USB-B x 1(업스트림), USB 3.2 x 4(다운스트림, 고속 충전 B.C 1.2 2개)

HDCP: HDCP 2.2(HDMI/DP)

편의성

플러그 앤 플레이 호환성: DDC/CI, Mac OS X, sRGB, Windows 10/8.1/8/7

사용자 편의성: 전원 켜기/끄기(On/Off), 메뉴/확인, 입력/위로, 게임 설정/아래로, SmartImage 게임/뒤로

OSD 언어: 브라질 포르투갈어, 체코어, 네덜란드어, 영어, 핀란드어, 프랑스어, 독일어, 그리스어, 헝가리어, 이탈리아어, 일본어, 한국어, 폴란드어, 포르투갈어, 러시아어, 스페인어, 중국어 간체, 스웨덴어, 터키어, 중국어 번체, 우크라이나어

기타 편의 제품: Kensington 잠금 장치, VESA 마운트(100x100mm)

발치대

높이 조절: 130 mm

피벗: +/- 90도

회전: +/- 35 도

기울기: -5/20 도

소비전력

전원 공급 장치: 외부, 100~240VAC, 50~60Hz

깨짐 모드: 0.3W(일반)

켜짐 모드: 36.5W(일반)

대기 모드: 0.5W(일반)

전원 LED 표시등: 작동 - 흰색, 대기 모드 - 흰색(깜박임)

규격

포장 mm 단위(WxHxD): 730 x 470 x 224 mm

스탠드 사용하지 않을 시(mm): 609 x 353 x

75 mm

스탠드 사용 시(최대 높이): 609 x 532 x 282 mm

중량

포장을 포함한 제품 무게(kg): 12.44 kg

스탠드 사용 시(kg): 9.08 kg

스탠드 사용하지 않을 시(kg): 5.18 kg

작동 조건

고도: 작동 시: +12,000ft(3,658m), 비작동 시: +40,000ft(12,192m)

온도 범위(작동 시): 0°C~40°C °C

MTBF: 50,000(백라이트 제외) 시간

상대 습도: 20~80% %

온도 범위(보관 시): -20°C~60°C °C

지속 가능성

환경 및 에너지: RoHS

포장 재질 재활용 가능: 100 %

특정 물질: 수은 불포함, PVC/BFR 무해 하우징

준수 사항 및 표준

제품 승인: CB, CE 표시, FCC Class B, ICES-003, KC, KCC

캐비닛

색상: 블랙

외관: 질감 처리/광택

© 2024 Koninklijke Philips N.V.
All rights reserved.

발행 일자 2024-12-06
버전: 5.0.2

EAN: 87 12581 77760 9

사양은 예고 없이 변경될 수 있습니다. 상표
는 Koninklijke Philips N.V. 또는 각 소유
주의 자산입니다.

www.philips.com



* "IPS" 워드 마크/상표 및 기술과 관련된 특허는 해당 소유자의 자산입니다.

* 최대 해상도는 DP 또는 USB-C 입력에서 작동합니다.

* 최상의 출력 성능을 위해서는 그래픽 카드가 필립스 디스플레이의
최대 해상도 및 주사율을 구현할 수 있는지 항상 확인하세요.

* 응답 시간 값은 SmartResponse와 같음

* CIE1976 기반 BT. 709 / DCI-P3 커버리지

* CIE1976 기반 NTSC 영역

* CIE1931 기반 sRGB 영역

* CIE1976 기반 Adobe RGB 커버리지

* NVIDIA® G-SYNC® 지원 인터페이스: DisplayPort

* NVIDIA® G-SYNC® 드라이버를 최신 버전으로 업데이트해야
합니다. NVIDIA 웹 사이트(<https://www.nvidia.com/>)에서
자세한 내용을 참조하십시오.

* 그래픽 카드가 NVIDIA® G-SYNC®를 지원해야 합니다.

* 2020 Advanced Micro Devices, Inc. All rights reserved.

AMD, AMD Arrow 로고, FreeSync™ 및 조합은 Advanced
Micro Devices, Inc.의 상호입니다. 이 출판물에 사용된 기타 등
록 상표는 제품 식별 목적으로만 제공되며 해당 기업의 상표일 수
있습니다.

* 모니터와 피쳐 이미지는 다르게 보일 수 있습니다.