

Philips Signage Solutions
Q-Line 顯示器

43"

直接 LED 背光
全高清

BDL4330QL



脫穎而出

輕鬆設定 16/7 顯示器

使用 Philips Q-Line 專業全高清顯示器傳遞資訊，讓人沉醉著迷。這款可靠的產品可根據您的需求快速啟動並運行，無需額外裝配硬件。

超卓畫質，可靠效能

- 全高清。清楚影像。清晰對比

輕鬆設定、完全掌控。

- 透過 CMND 及控制進行操作、監控及維護
- CMND 及建立。開發及啟動您自己的內容
- CMND 帶來遙控系統管理

符合成本效益的系統解決方案

- 設有自動背光功能，節省能源
- 內置媒體播放機。輕鬆排程 USB 內容
- 內置記憶體，上載內容以即時播放
- 輕鬆控制，遠端管理網絡顯示器

PHILIPS

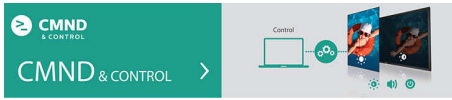
Q-Line 顯示器
43" 直接 LED 背光, 全高清

產品特點

CMND

充分操控您的 Philips 專業顯示器網絡。CMND 讓您透過一個簡單易用的介面管理、更新、維護和播放功能。不論是安裝以至日常操作皆可使用。

CMND 及控制



透過本地 (LAN) 連接操作顯示器網絡。CMND 及控制則讓您操作重要的功能，例如控制輸入及監控顯示狀況。不論您正在操控一個顯示器還是 100 個，均能得心應手。

CMND 及建立



使用 CMND 及建立，全面掌握屬於自己的內容。從是日精選到企業品牌資訊，都能透過拖放介面簡單發佈這些自創內容。使用預載範本和內置小工具，確保您的圖像、文字和影片可快速投入使用。

內置媒體播放器

輕鬆排程內容以在 USB 播放。Philips 專業顯示器將由待機模式中甦醒，播放您想要的內容，在完成播放後返回待機模式。

BDL4330QL/00

內置記憶體

儲存及播放內容而毋需使用永久性的外置播放器。Philips 專業顯示器設有內置記憶體，讓您上傳媒體到顯示器，並即時播放內容。內置記憶體亦可在串流網上內容時作記憶快取。

節能

設有自動背光功能，節省能源

全高清。清楚影像。清晰

全高清。清楚影像。清晰對比

容易控制

輕鬆控制，遠端管理網絡顯示器

SmartControl



SmartPlayer

FullHD

Clinical
D-Image

SmartPower

SmartCMS

規格

連接

- 音訊輸出: 音效左/右 (RCA), 3.5 毫米插座
- 影像輸入: DVI-D, HDMI, Component (RCA), Composite (RCA), VGA (Analog D-Sub)
- 音效輸入: 3.5 毫米插座, 音效左/右 (RCA)
- 其他連接: USB
- 外置控制: RJ45, RS232C (輸入/輸出) 2.5 毫米插孔, IR (輸入/輸出) 3.5 毫米插孔

影像 / 顯示

- 螢幕對角尺寸 (公制): 108 厘米
- 螢幕對角尺寸 (英制): 42.5 吋
- 螢幕比例: 16:9
- 螢幕解像度: 1920 x 1080p
- 像素點距: 0.49 x 0.49 毫米
- 最佳解像度: 1920 x 1080 @ 60 Hz
- 亮度: 350 cd/m²
- 顯示色彩: 1670 萬
- 對比率 (一般): 3000:1
- 動態對比: 500,000:1
- 響應時間 (常規): 6.5 毫秒
- 可視角度 (水平): 178 度
- 可視角度 (垂直): 178 度
- DICOM: 臨床 D-image

舒適

- 矩陣分格: 最多 15 x 15
- 螢幕保護功能: 像素移位
- 鍵盤控制: 可鎖定, 隱藏
- 訊號穿環: RS232, IR 穿環
- 節能功能: Smart Power
- 可控網絡: RS232, RJ45, 單一電線 (HDMI-CEC)
- 記憶體: 內置記憶體存取, 8GB eMMC
- 啟動: 開啟延遲, 開啟狀態, LAN 喚醒功能
- 啟動視窗: 啟用/停用 Philips 標誌

聲音

- 內置喇叭: 2 x 10 瓦 RMS

電源

- 電源: 100 ~ 240 VAC
- 耗電量 (開啟模式): 87 瓦 (能源之星 6.0 測試方法)
- 備用模式耗電量: <0.5 瓦

支援的顯示解像度

- 電腦格式: 640 x 480, 60, 67, 72, 75Hz, 800 x 600,

- 56, 60, 72, 75Hz, 1024 x 768, 60Hz, 1280 x 768, 60Hz, 1280 x 800, 60Hz, 1360 x 768, 60Hz, 1366 x 768, 60Hz, 1440 x 900, 60Hz, 1920 x 1080, 60Hz
- 視訊格式: 480i, 60Hz, 480p, 60Hz, 576p, 50Hz, 576i, 50Hz, 720p, 50, 60Hz, 1080i, 50, 60Hz, 1080p, 50, 60Hz

尺寸

- 調整寬度: 968.2 毫米
- 產品重量: 8.70 千克
- 調整高度: 559.4 毫米
- 調整深度: 59.9 毫米
- 機器寬度 (吋): 38.12 吋
- 機器高度 (吋): 22.02 吋
- 掛牆: 400 x 400 毫米、200 x 200 毫米、M6
- 機器深度 (吋): 2.36 吋
- 邊框寬度: 11.9 (TLR) / 14.9 (B) 毫米
- 產品重量 (lb): 19.18 磅

操作條件

- 溫度範圍 (操作): 5 ~ 40 ° C
- MTBF: 50,000 小時
- 相對濕度: 20 ~ 80 %
- 溫度範圍 (儲藏): -20 ~ 60 ° C

多媒體應用程式

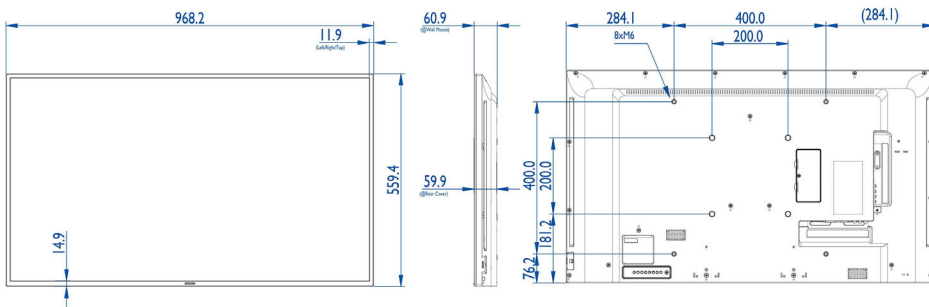
- USB 播放影片: 3G2, 3GP, ASF, ASX, AVI, DAT, F4V, FLV, M2TS, M4V, MK3D, MKV, MOV, MP4, MPE, MPEG, MPG, MTS, QT, TRP, TS, TTS, VOB, WEBM, WMV, Xvid
- USB 播放相片: BMP, GIF, JPEG, .jpg
- USB 播放音訊: AAC, AC3, AIF, AIFF, AMR, EC3, M4A, MP3, OGA, OGG, WAV, WMA

配件

- 附配件: AC 電源線, RS232 線, VGA 線, 遙控器, 遙控器電池, 使用手冊 CD-ROM, 快速入門指南

其他

- 螢幕顯示語言: 英文, 法文, 德文, 意大利文, 光, 俄語, 西班牙文, 土耳其文, 簡體中文, 繁體中文
- 保用: 3 年保養
- 法令認可: CE, CCC, UL/cUL, C-Tick, BSMI, CB, GOST, CECP, EPA



出版日期 2024-05-01

版本: 3.1.1

EAN: 87 12581 73030 7

© 2024 Koninklijke Philips N.V.
版權所有。

規格若有變更恕不另行通知。商標為 Koninklijke Philips N.V. 或其個別所有者的財產。

www.philips.com