



Philips Brilliance
LCD-näyttö, jossa
SoftBlue-tekniikka

P Line

22 (halkaisija 21,5 tuumaa / 54,6
cm)
1920 x 1080 (Full HD)

221P6EPYEB

Kirkas joka suunnasta

Full HD IPS -näyttö

Suunniteltu juuri sinua varten: Philipsin uusi Brilliance-näyttö hyödyntää uutta SoftBlue-LED-tekniikkaa, joka tuottaa upean värikkäät kuvat eikä rasita silmiä.

Erinomainen suorituskyky

- SmartImage-pikavalinnat helpottavat kuva-asetusten optimointia
- IPS-ADS-laajakuvatekniikalla tarkka kuva ja värit

Suunniteltu miellyttäväksi

- SmartErgoBase-näyttöteline mahdollistaa ergonomiset säädöt
- Väikkymätön tekniikka vähentää silmien väsymistä
- SoftBlue-tekniikka suojaa silmiä ja pitää värit kirkkaina

Ympäristöystävällinen suunnittelu

- PowerSensor käyttää jopa 80 % vähemmän sähköä
- LightSensor – uskomatonta kirkkautta alhaisella virrankulutuksella

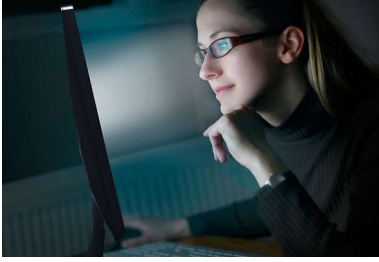
Helppokäyttöinen

- Kiinteät stereokaiuttimet multimediaa varten
- Erittäin laadukas kuva DisplayPort-liitännällä
- USB 3.0 -keskitin helpottaa käyttöä ja latausta

PHILIPS

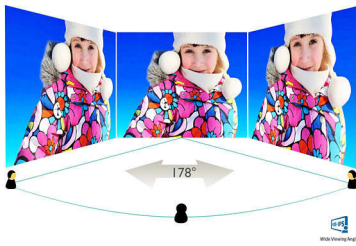
Kohokohdat

SoftBlue-tekniikka



SoftBlue-LED-tekniikka hyödyntää älykästä teknologiaa. Se vähentää haitallisia sinisiä valoaaltoja näytön värien tai kuvan laadusta tinkimättä. SoftBlue on kansainvälisen TÜV Rheinland -tarkastusyrityksen sertifioima LED-tekniikka, joka tutkitusti vähentää haitallista sinistä valoa.

IPS-ADS-tekniikka



IPS-ADS-näyttöjen edistyksellisen tekniikan ansiosta saat erittäin laajat 178/178 asteen katselukulmat, jotka mahdollistavat näytön katsomisen lähes mistä tahansa katselusuunnasta. Tavanomaisista TN-näytöistä poiketen IPS-ADS-näyttöjen kuva on erittäin terävä ja värit elävät. Niinpä ne ovat ihanteellisia valokuvien ja elokuvien katseluun, internetin selaamiseen sekä tarkkaa värien erottelua ja yhtenäistä kirkkautta vaativien ammattisovellusten käyttöön.

SmartImage



SmartImage on Philipsin kehittämä, alan johtava tekniikka, joka analysoi näytön kuvaa ja takaa

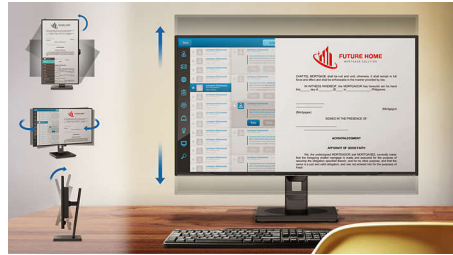
optimaalisen näyttötehon. Kätevissä käyttöliittymässä voit valita useita tiloja esimerkiksi toimistoa, valokuvia, elokuvia, pelejä ja virransäästöä varten. Valitsemasi toiminnon mukaan SmartImage optimoi näytön suorituskyvyn dynaamisesti parantamalla kontrastia, värien kylläisyyttä sekä kuvien ja videokuvan tarkkuutta. Säästötilan ansiosta näyttö säästää virtaa merkittävästi. Voit hallita kaikkia tiloja reaaliajassa yhdellä painikkeella!

Flicker-free-tekniikka



LED-taustavalolla varustetuissa näytöissä säädetään kirkkautta tavalla, joka joillekin käyttäjille näkyy näytön välkkymisenä. Tämä aiheuttaa silmien väsymistä. Philipsin Flicker-free-tekniikka käyttää uutta tapaa säätää kirkkautta ja vähentää siten välkkymistä, jolloin näytön katselu on miellyttävämpää.

SmartErgoBase



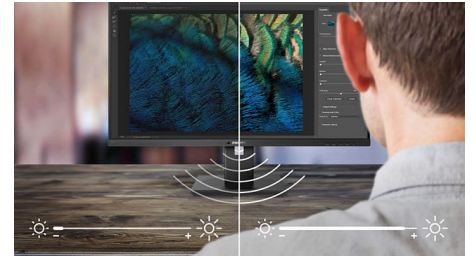
SmartErgoBase-näyttöteline parantaa näytön ergonomisuutta ja johtojen hallintaa. Telineen korkeuden, kiertonivelen, kallistuman ja kääntökulman säädöt takaavat aina sopivan näytön asennon, mikä vähentää pitkän työpäivän fyysistä rasitusta. Johtojenhallintajärjestelmä selkeyttää johtojen sekasotkua ja pitää työtilan siistinä ja ammattimaisena.

Kiinteät stereokaiuttimet



Laadukkaat, näyttölaitteeseen sijoitetut stereokaiuttimet voivat olla mallista ja muotoilusta riippuen esimerkiksi näkyvissä eteen suunnatut, näkymättömissä alas suunnatut tai ylös tai alas suunnatut.

PowerSensor



PowerSensor on sisäänrakennettu "ihmistunnistin", joka lähettää ja vastaanottaa turvallisia infrapunasignaaleja. Signaalien avulla tarkistetaan, onko käyttäjä paikalla. PowerSensor vähentää automaattisesti näytön kirkkautta, kun käyttäjä poistuu paikalta, mikä säästää jopa 80 prosenttia energiakustannuksissa ja pidentää näytön käyttöikää.

USB 3.0 -keskitin ja FastCharge

USB 3.0:n tiedonsiirtonopeus on huikea 5,0 Gbit/s – 10 kertaa nopeampi kuin USB 2.0 – joten voit säästää aikaa ja rahaa tiedonsiirroissa. Suuremman kaistanleveyden, huipputasoinen siirtonopeuden, pienemmän energiankulutuksen ja erinomaisen suorituskyvyn ansiosta USB 3.0 on ihanteellinen ratkaisu suuren kapasiteetin tallennuslaitteisiin. Uusi FastCharge-pikalatausominaisuus varmistaa, että laitteiden latautumista ei enää tarvitse jättää odottelemaan. USB 2.0 -yhteensopivuus takaa, että voit edelleen käyttää vanhempiakin laitteitasi.



Tekniset tiedot

Liitännät

- Signaalitulo: DisplayPort x 1, DVI-D (digitaalinen, HDCP), VGA (analoginen)
- USB: USB 3.0 x 4 (yksi nopealla latauksella)*
- Synkronointitulo: Separate Sync, Sync on Green
- Äänitulo ja -lähtö: PC-äänitulo, Kuulokelähtö

Kuva/näyttö

- Näytön koko: 21,5 tuumaa / 54,6 cm
- Kuvasuhde: 16:9
- LCD-paneeli: IPS-ADS LCD
- Taustavalo: W-LED-järjestelmä
- Kuvapisteteiheys: 0,248 x 0,248 mm
- Erinomainen tarkkuus: 1920 x 1080, 60Hz
- Kirkkaus: 250 cd/m²
- Näyttövärit: 16,7 miljoonaa
- Kontrastisuhde (tav.): 1 000:1
- SmartContrast: 20 000 000:1
- Vasteaika (tyypillinen): 14 ms
- Katselukulma: 178° (H) / 178° (V), C/R >10
- Kuvanparannus: SmartImage
- Katselualaue: 476,6 (V) x 268,1 (P)
- Pyyhkäisytaajuus: 30–83 kHz (vaaka) / 56–76 Hz (pysty)
- sRGB
- SmartResponse (tavallinen): 5 ms (harmaasta harmaaseen)
- SoftBlue

Helppokäyttöisyys

- Sisäiset kaiuttimet: 2 W x 2
- Plug & Play -yhteensopiva: DDC/CI, Mac OS X, sRGB, Windows 10/8.1/8/7
- Kätevä käyttö: SmartImage, Äänenvoimakkuus, PowerSensor, Valikko, Virtakytkin
- Näyttökieleet: portugali (Brasilian), tšekki, hollanti, englanti, suomi, ranska, saksa, kreikka, unkari, italia, japani, korea, puola, portugali, venäjä, kiina (yksinkertaistettu), espanja, ruotsi, kiina (perint.), turkki, ukraina
- Muut käyttömukavuusominaisuudet: Kensington-lukko, VESA-kiinnitys (100 x 100 mm)

Teline

- Korkeudensäätö: 130 mm
- Pivot-toiminto: 90 astetta
- Kiertonivel: -175/+175 astetta
- Kallistuma: -5/20 astetta

Virta

- ECO-tila: 10,12 W (tav.)
- Virtalähde: 100–240 VAC, 50-60 Hz, Kiinteä
- Sammutettuna: Ei kuluta lainkaan virtaa

virtakytkimellä

- Käynnissä: 13,84 W (tav.) (EnergyStar 6.0 -testitapa)
- Valmiustilassa: <0,2 W (tav.)
- Virran merkkivalo: Käyttö – valkoinen, Valmiustila – valkoinen (vilkkuu)

Mitat

- Tuote ja jalusta (mm): 511 x 488 x 257 mm
- Pakkaus millimetreinä (L x K x S): 565 x 493 x 184 mm
- Tuote ilman jalustaa (mm): 511 x 319 x 52 mm

Paino

- Tuote ja pakkaus (kg): 7,94 kg
- Tuote ja jalusta (kg): 5,60 kg
- Tuote ilman jalustaa (kg): 3,10 kg

Käyttöolosuhteet

- Korkeus merenpinnasta: Käyttö: 3 658 m, säilytys: 12 192 m
- Käyttölämpötila: 0–40 °C °C
- Suhteellinen kosteus: 20–80 % %
- Varastointilämpötila: -20 °C – 60 °C °C
- Keskimääräinen vikaväli (MTBF, testattu): 70 000 tuntia (pois lukien taustavalo)

Kestävä kehitys

- Ympäristö ja energia: PowerSensor, LightSensor, EnergyStar 6.0, TCO Certified Edge, RoHS
- Kuluttajien kierrättämää muovia: 65 %
- Kierrätettävä pakkausmateriaali: 100 %
- Erityiset aineet: Ei sisällä PVC- eikä BFR-muovia, Ei sisällä elohopeaa

Standardit

- Sääntöstenmukaiset hyväksynnät: CE-hyväksytyt, FCC-luokka B, SEMKO, cETLus, CU-EAC, TUV Ergo, TUV/GS, EPA, PSB, WEEE, C-Tick, UKRAINA, CECP, ICES-003, TUV-sertifioitu, sinisen valon rajoitus

Kaappi

- Viimeistely: Rakenne
- Jalusta: Musta
- Etureuna: Musta
- Takaosa: Musta

Pakkauksen sisältö:

- Johdot: VGA, DVI, Display port, ääni, virta
- Näyttö ja teline
- Käyttöohjeet



Julkaisupäivä 2024-04-08

Versio: 9.0.1

EAN: 87 12581 73449 7

© 2024 Koninklijke Philips N.V.
Kaikki oikeudet pidätetään.

Tiedot voivat muuttua ilman erillistä ilmoitusta.
Tavaramerkit ovat Koninklijke Philips N.V:n tai omistajiensa omaisuutta.

www.philips.com

* Smart-vasteaika on optimaalinen arvo joko GtG- tai GtG (BW) -testeistä.