



Philips  
Professioneller LCD-  
Fernseher

**81 cm PrimeSuite**  
LCD  
DVB-T/C, MPEG 2/4

**32HFL4372D**

## Vielseitig und herausragend in jeder Hinsicht

### LCD-Hotel-Fernseher von Philips

Dieser moderne Hotel-Fernseher bietet den Gästen mehr Komfort im Hotelzimmer. Außerdem können Sie Ihren Gästen jetzt HD-Sender bieten, sowohl als Standalone- als auch als interaktive Lösung.

#### **Nachhaltig und sicher**

- Niedriger Stromverbrauch
- Umweltfreundliches Design und schwer entflammables Gehäuse

#### **Bieten Sie Ihren Gästen etwas Besonderes**

- Lautstärkebegrenzung
- Integrierte Uhrenanzeige mit Weckfunktion und Nachrichtenalarm
- Erweiterte elektronische Programmzeitschrift und Senderliste
- USB für fantastische Multimedia-Wiedergabe

#### **Erweiterte Hotel-Funktionen und zukunftssicher**

- MyChoice-Kompatibilität für wiederkehrende Einnahmen
- Theme TV – damit Ihre Gäste ganz einfach Ihre Sender finden
- Programmierbarer Einschaltkanal
- VSecure für Schutz von digitalen Inhalten in Hotels
- Integriertes Connectivity Panel
- Eine kombinierte Senderliste für analoge und digitale Sender

# PHILIPS

## Besonderheiten

### MyChoice-Kompatibilität

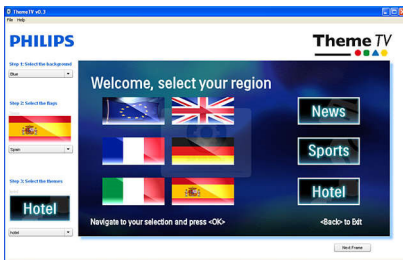


MyChoice bietet einen einfachen und günstigen Weg, mit dem Sie Ihren Gästen Premium-Fernsehsender anbieten können. Gleichzeitig ermöglicht es eine zusätzliche Einnahmequelle, durch die Sie Ihre anfänglichen Investitionen in die Fernseher ausgleichen können.

### Integriertes Connectivity Panel

Das integrierte Connectivity Panel ermöglicht es Ihren Gästen, ihre persönlichen Geräte problemlos an den Fernseher anzuschließen, ohne dass dafür ein externes Connectivity Panel erforderlich ist.

### Theme TV



Theme TV bietet eine erweiterte Benutzeroberfläche, mit der Ihre Gäste im Gastmenü navigieren können, um die Sender Ihres Landes, Nachrichten und Hotelinformationen ganz einfach zu finden, ohne dazu ein interaktives Entertainment-System zu benötigen.

### VSecure

Wenn Sie Ihren Gästen Premium-Inhalte in High Definition bieten möchten, erwarten die Anbieter umfassende Vorkehrungen für den Schutz der Inhalte. Philips hat eine

Komplettlösung für HD-Inhalte in Hotels entwickelt, VSecure für den Schutz von HD-Inhalten und NexGuard für forensische Wasserzeichen.

### Integrierte Uhrenanzeige

Die integrierte Uhrenanzeige verfügt über eine Weckfunktion und ersetzt eine zusätzliche Uhr, deren Kabel und Anschlüsse verstaubt werden müssten.

### Sperre für Installationsmenü

Verhindert unbefugten Zugriff auf Installations- und Konfigurationseinstellungen, und sichert damit einen maximalen Gästekomfort und vermeidet unnötige Kosten für die Neuprogrammierung.

### USB (Multimedia)



Der USB-Anschluss ermöglicht den Zugriff auf JPEG-Fotos und MP3-Musikdateien der meisten USB-Sticks (USB-Massenspeichergerät). Schließen Sie das USB-Kabel an den seitlichen Anschluss des Fernsehers an, und greifen Sie auf die Multimedia-Dateien mit dem Content Browser am Bildschirm zu. So können Sie ganz einfach Ihre Fotos und Musik gemeinsam mit anderen nutzen.

### Lautstärkebegrenzung

Mit dieser Funktion wird der Lautstärkebereich für den Betrieb des Fernsehers festgelegt. Dadurch wird eine zu hohe Lautstärke verhindert und die Zimmernachbarn bleiben ungestört.

### Niedriger Stromverbrauch

Fernseher von Philips sind für geringstmöglichen Stromverbrauch konzipiert. Dadurch wird nicht nur die Umwelt geschont, sondern auch die Betriebskosten verringert.

### Umweltfreundliches Design

Nachhaltigkeit ist ein wesentlicher Bestandteil des Geschäftsmodells von Philips. Die Fernseher von Philips werden gemäß unseren EcoDesign-Richtlinien konzipiert und hergestellt. Unser Ziel ist es, durch einen niedrigeren Stromverbrauch, den Verzicht auf gefährliche Substanzen, ein niedrigeres Gewicht unserer Produkte, eine effizientere Verpackung und bessere Wiederverwertbarkeit, die Umwelt so gut wie möglich zu schonen. Die Fernseher von Philips verfügen auch über ein spezielles, schwer entflammables Gehäuse. Tests, die von unabhängigen Stellen durchgeführt wurden, haben gezeigt, dass Fernseher von Philips im Gegensatz zu anderen Fernsehern von externen Quellen ausgelöste Brände nicht verstärken.

### Erweiterte elektronische Programmzeitschrift und Senderliste

Die umfassende elektronische Programmzeitschrift und Senderliste verfügen über klare und intuitiv bedienbare Schaltflächen mit eindeutigen Abbildungen. So lassen sich bevorzugte Sender ganz einfach finden.

### Programmierbarer Einschaltkanal

Eignet sich besonders für Werbung in eigener Sache oder Informationskanäle, da ein festgelegter Kanal beim Einschalten des Fernsehers angezeigt werden kann.

### Eine kombinierte Senderliste

Eine kombinierte Senderliste für digitale und analoge Sender. Dadurch hat der Gast die Möglichkeit, nahtlos zwischen analogen und digitalen Sendern zu wechseln.

# Daten

## Bild/Anzeige

- Bildformat: Breitbild
- Bildschirmgröße diagonal (Zoll): 32 Zoll
- Bildschirmgröße diagonal (cm): 81 cm
- Gehäusefarbe: Hochglanz Dekofront mit schwarzem Gehäuse
- Auflösung des Displays: 1.366 x 768 p
- Helligkeit: 450 cd/m<sup>2</sup>
- Bildoptimierung: 3:2- bis 2:2-Bewegungs-Pulldown, 3D-Kammfilter, Active Control, Farbverbesserung, Color Transient Improvement, Digitale Rauschminderung (DMN), Luminance Transient Improver, Progressive Scan, Schärfereinstellung, 3D MA Deinterlacing, Automatische Hautfarbenkorrektur, Dynamische Kontrastoptimierung, 1080p bei 24/25/30 Hz, 1080p bei 50/60 Hz, Pixel Plus HD
- Bildschirmtyp: LCD WXGA+ Active Matrix TFT
- Dynamischer Bildschirmlinienkontrast: 150.000:1
- Reaktionszeit (Standard): 8 ms
- Betrachtungswinkel: 178 ° (H)/178 ° (V)
- Spitzenluminanzverhältnis: 74 %
- Bildschirmparmierung: Nicht reflektierender Bildschirm

## Unterstützte Display-Auflösung

- Computerformate: 640 x 480, 60 Hz, 800 x 600, 60 Hz, 1.024 x 768, 60 Hz, 1.280 x 1.024, 60 Hz, 1280 x 720, 60 Hz, 1.280 x 768, 60 Hz, 1.360 x 768, 60 Hz
- Videoformate: 480i, 60 Hz, 480p, 60 Hz, 576i, 50 Hz, 576p, 50 Hz, 1.080i, 50, 60 Hz, 720p bei 50/60 Hz, 1080p bei 24/50/60 Hz, 1080p, 24, 25, 30, 50, 60 Hz

## Tuner/Empfang/Übertragung

- Antenneneingang: 75 Ohm koaxial (IEC75)
- Frequenzbänder: Hyperband, S-Kanal, UHF, VHF
- TV-System: PAL I, PAL B/G, SECAM B/G, SECAM L/L', DVB COFDM 2 K/8 K
- Digitales Fernsehen: DVB-C MPEG4, DVB-T MPEG4
- Anzahl der voreingestellten Kanäle: 999
- Videowiedergabe: PAL, Secam, NTSC

## Multimedia-Anwendungen

- Multimedia-Anschlüsse: USB
- Wiedergabeformate: MP3, JPEG-Standbilder,

- Diashowdateien (.alb)
- Videowiedergabeformate: H.264/MPEG-4 (AVC)

## Komfort

- Einfache Installation: Plug & Play, Erweiterter Hotel-Modus, Automatic Tuning System (ATS), Feinabstimmung, Digitales PLL-Tuning, Automatic Channel Install (ACI), Programmname, Automatischer Programmname, Autostore, Klone von Fernseheinstellungen über USB, Sperre für Installationsmenü, Sicherer Menüzugriff, Tastensperre
- Einfache Bedienung: Automatische Lautstärkeregelung (AVL), 1 Senderliste (analog/digital), Bildschirmanzeige, Programmliste, Seitl. Bedienelemente, Grafische Benutzeroberfläche
- Uhr: Dimmbar, Integrierte LCD-Uhrenanzeige, Sleep-Timer, Wecker
- Erweiterte Uhrfunktionen: Synchro Time über TXT/DVB
- Komfort: Hotelgast-Funktionen, Automatisches Einschalten, Grün/Schnelle Inbetriebnahme, Begrüßungsnachricht, Hinweis auf Nachricht, Einschaltkanal, Lautstärkebegrenzung, Sleep-Timer
- Bildschirmformat-Anpassung: 4:3, Breitbildformat 14:9, Breitbildformat 16:9, Breitbild, Untertitel-Zoom, SuperZoom, Auto Format
- Elektronische Programmzeitschrift (EPG): 8-Tage-EPG, EPG, Akt. & Folg.
- Fernbedienung: Statusanzeige der Batterien, Diebstahlsicherung für die Batterien
- Interaktive Hotelfunktionen: Kompatibel mit Connectivity Panel, Sperren von automatischen Kanalaktualisierungen, Sperren von Software-Downloads über Funk
- Fernbedienungstyp: 22AV1104A/10 (RC6)
- Gefängnismodus: Txt, MHEG, USB, EPG, Sub-Block
- Videotext: 1.000 Seiten Hypertext
- Weiterer Komfort: Kensington-Sicherung
- Upgradefähige Firmware: Firmware-Upgrade über USB, Firmware-Upgrade über RF
- Verbesserung des Videotexts: Fast Text, Programminformationszeile

## Healthcare

- Steuerung: Mehrfach-Fernbedienung, Steuerung durch Infrarot-Link

- Sicherheit: Doppelte Isolierung (Klasse II)
- Komfort: Kopfhörerausgang, Unabhängige Stummschaltung der Hauptlautsprecher

## Ton

- Ausgangsleistung (RMS): 2 x 5 W
- Soundsystem: Nicam Stereo
- Verbesserung der Soundqualität: Automatischer Lautstärkepegel, Incredible Surround, Smart Sound

## Lautsprecher

- Integrierte Lautsprecher: 2

## Anschlüsse

- bessere Anschlussmöglichkeiten: Serial Xpress Benutzeroberfläche, Schneller Infrarotdurchschliff, Scart-Einschalttaste, USB 2.0
- Anzahl HDMI-Anschlüsse: 3
- Digitaler Audio-Ausgang: Koaxial (Cinch)
- Anzahl Scartanschlüsse: 1
- EasyLink (HDMI-CEC): System-Start, System Standby-Modus
- Vordere/seitliche Anschlüsse: Linker/rechter Audio-Eingang, USB 2.0, HDMI V1.3
- Ext 1 Scart: Audio links/rechts, RGB, FBAS-Ein-/Ausgang
- HDMI 1: HDMI V1.3
- Weitere Anschlüsse: SP-DIF-Ausgang (koaxial), PC-VGA-Eingang und L/R Audio-Eingang, Lautsprecheranschluss für Badezimmer, Common Interface Plus (CI+)

## Power

- Netzstrom: 220-240 V, 50/60 Hz
- Umgebungstemperatur: 5 °C bis 40 °C
- Standby-Stromverbrauch: 0,22 W
- Energieverbrauch (normal): 82 W
- jährlicher Energieverbrauch: 77 kWh
- Bleihaltig: Ja\*
- Quecksilbergehalt: 35 mg

## Umweltspezifikationen

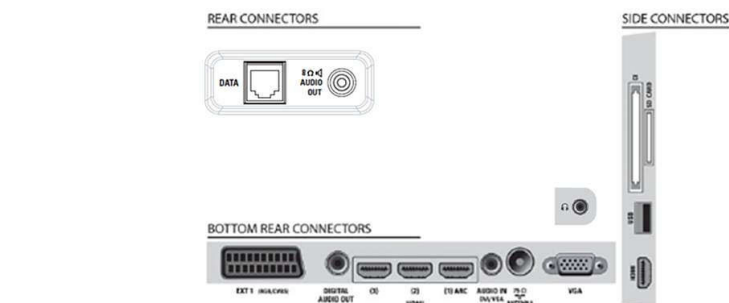
- Sicherheit: Schwer entflammbares Gehäuse
- Energiesparmodus
- SmartPower Eco

## Zubehör

- Mitgeliefertes Zubehör: Fernbedienung, Batterien für Fernbedienung, Netzkabel, Standfuß, Garantiekarte
- Optionales Zubehör: Wandhalterung (neigbar) 22AV3200/10, Installations-Fernbedienung 22AV8573/00

## Abmessungen

- Gerätebreite: 800 mm
- Gerätehöhe: 534,8 mm
- Gerätetiefe: 87 mm
- Produktgewicht: 10,2 kg
- Gerätebreite (inkl. Fuß): 800 mm
- Gerätehöhe (inkl. Fuß): 593 mm
- Gerätetiefe (inkl. Fuß): 220 mm
- Produktgewicht (inkl. Standfuß): 11,6 kg
- Verpackungsbreite: 980 mm
- Verpackungshöhe: 635 mm
- Verpackungstiefe: 197 mm
- Gewicht (inkl. Verpackung): 14,6 kg
- Kompatible Wandhalterung: 200 x 200 mm



Ausstellungsdatum  
2023-07-11

Version: 8.1.4

EAN: 87 12581 54356 3

© 2023 Koninklijke Philips N.V.  
Alle Rechte vorbehalten.

Technische Daten können ohne vorherige Ankündigung geändert werden. Die Marken sind Eigentum von Koninklijke Philips N.V. oder der jeweiligen Firmen.

[www.philips.com](http://www.philips.com)

\* Der jährliche Energieverbrauch wird über den durchschnittlichen Stromverbrauch für 4 Stunden pro Tag bei 365 Tagen pro Jahr berechnet.

\* Einige Komponenten dieses Fernsehers, bei denen technologisch keine Alternative besteht, enthalten Blei. Dies entspricht der geltenden Ausnahmeregelung der RoHS-Richtlinie.

\* Durchschnittlicher Stromverbrauch bei Betrieb entsprechend IEC62087 Ed. 2.