

Philips
Écran LCD

E-line

32 (image de 31,5" / 80 cm)
1 920 x 1 080 (Full HD)

323E7QDAB



Élargissez votre vision

Ce grand écran Philips Full HD 32" (81 cm) offre un plaisir visuel inégalé. Grâce à lui, plongez au cœur de l'action ou profitez de tout cet espace pour avoir une vue d'ensemble de vos documents.

Design élégant

- Design élégant, compact et soigné pour agrémenter votre intérieur
- Superbe fini lustré pour agrémenter votre décoration d'intérieur
- Touche de menu EasySelect pour un accès rapide au menu à l'écran

Vivez une expérience multimédia immersive

- Interface HDMI pour un divertissement HD 1080p
- Haut-parleurs intégrés pour le multimédia

Qualité d'image exceptionnelle

- SmartImage Lite pour une qualité d'image facilement optimisée
- SmartContrast pour des détails de noir profonds
- Écran Full HD 16/9 pour des images nettes et détaillées
- Technologie LED IPS grand angle pour des images et couleurs plus précises
- Technologie sans scintillement permettant de réduire la fatigue oculaire
- Vaste écran brillant de 80 cm (31,5 po)

PHILIPS

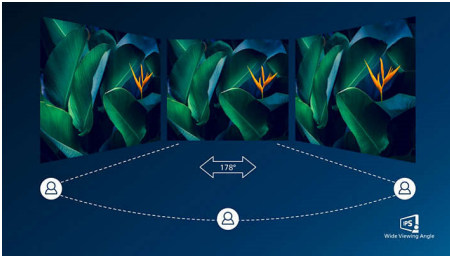
Écran LCD

E-line 32 (image de 31,5" / 80 cm), 1 920 x 1 080 (Full HD)

323E7QDAB/00

Points forts

Technologie IPS



Les écrans IPS utilisent une technologie avancée qui élargit l'angle de vue à 178/178 degrés, ce qui permet de les regarder depuis quasiment n'importe quel angle. Contrairement aux dalles traditionnelles, les écrans IPS produisent des images incroyablement nettes aux couleurs éclatantes, idéales pour les photos, les vidéos, la navigation Web, mais aussi pour les applications professionnelles qui nécessitent des couleurs précises et une luminosité constante en permanence.

Écran Full HD 16/9



La qualité de l'image a une importance capitale. Les écrans classiques sont de bonne qualité, mais vous attendez plus. Cet écran Full HD offre une résolution de 1 920 x 1 080. Il offre un rendu fidèle des images grâce à une précision des détails alliée à une luminosité élevée, à un contraste incroyable et à des couleurs réalistes.

Technologie sans scintillement



En raison de la méthode utilisée pour contrôler la luminosité sur les écrans LED à rétroéclairage, certains utilisateurs constatent un scintillement qui augmente la fatigue oculaire. La technologie sans scintillement de Philips utilise une nouvelle solution qui permet de régler la luminosité et de réduire le scintillement pour un meilleur confort visuel.

SmartContrast

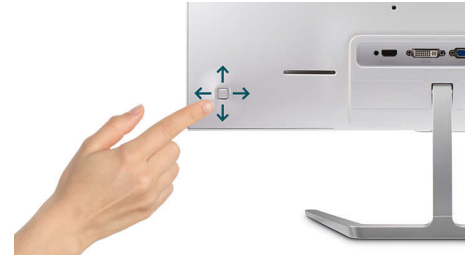


SmartContrast est une technologie Philips qui analyse le contenu que vous affichez en ajustant automatiquement les couleurs et en contrôlant l'intensité du rétroéclairage de façon à améliorer le contraste. Elle permet ainsi d'obtenir des images et vidéos numériques de meilleure qualité et de mieux apprécier les jeux vidéo aux tonalités sombres. En mode Économie, le contraste et le rétroéclairage sont ajustés pour un affichage optimal des applications de bureau courantes avec une consommation d'énergie réduite au minimum.

SmartImage Lite

SmartImage Lite est une technologie de pointe propriétaire de Philips permettant d'analyser le contenu affiché à l'écran. Sur la base d'un scénario, SmartImage améliore de manière dynamique le contraste, la saturation, la netteté des images et vidéos pour une qualité d'affichage optimale, le tout en temps réel sur simple pression d'une touche.

Touche de menu EasySelect



La touche de menu EasySelect discrète vous permet de paramétrer rapidement et facilement l'écran à partir du menu qui s'y affiche.

Interface HDMI



HDMI-ready

L'interface HDMI (High-Definition Multimedia Interface, ou interface multimédia haute définition) permet de brancher sur le moniteur n'importe quelle source audio-vidéo numérique HDMI à l'aide d'un seul câble (ordinateur, décodeur de télé numérique, lecteur de DVD, récepteur audio/vidéo, caméra, etc.).

Haut-parleurs intégrés



Deux haut-parleurs haute fidélité sont intégrés au moniteur. Selon le modèle, les haut-parleurs peuvent être visibles et dirigés vers l'avant, ou invisibles et dirigés vers le haut, le bas ou l'arrière.

Superbe fini lustré

Superbe fini lustré pour agrémenter votre décoration d'intérieur



Caractéristiques

Connectivité

- Entrée de signal: VGA (analogique), DVI-D (HDCP numérique), HDMI (numérique, HDCP)
- Entrée de sync.: Synchronisation séparée, Synchronisation (vert)
- Audio (entrée/sortie): Entrée audio PC, Prise pour casque d'écoute

Image/affichage

- Taille de la dalle: 80 cm / 31,5"
- Format d'image: 16/9
- Type d'écran LCD: Technologie IPS
- Type de rétroéclairage: Système W-LED
- Taille des pixels: 0,364 X 0,364 mm
- Résolution optimale: 1920 x 1080 à 60 Hz
- Luminosité: 250 cd/m²
- Couleurs d'affichage: 16,7 M
- Niveau de contraste (standard): 1000/1
- SmartContrast: 20 000 000:1
- Temps de réponse (standard): 5 ms (gris à gris)*
- Angle de vision: 178° (H) / 178° (V), - C/R > 10
- Amélioration de l'image: SmartImage Lite
- Zone de visualisation efficace: 698,4 (H) x 392,85 (V)
- Fréquence de balayage: 30-83 kHz (H) / 56-76 Hz (V)
- sRGB
- Aucun scintillement

Praticité

- Haut-parleurs intégrés: 5 W x 2
- Compatibilité Plug & Play: DDC/CI, Mac OS X, sRGB, Windows 10 / 8.1 / 8 / 7
- Confort d'utilisation: Marche/arrêt, Menu/OK, Volume/Bas, Entrée/Haut, SmartImage Lite
- Langues OSD: Portugais brésilien, Tchèque, Néerlandais, Anglais, Finnois, Français, Allemand, Grec, Hongrois, Italien, Japonais, Coréen, Polonais, Portugais, Russe, Chinois simplifié, Espagnol, Suédois, Chinois traditionnel, Turc, Ukrainien
- Autres fonctionnalités: Verrou Kensington, Fixation VESA (100 x 100 mm)

Statif

- Inclinaison: -5/10 degrés

Alimentation

- Alimentation électrique: 100-240 V CA, 50-60 Hz,

Interne

- Mode d'arrêt: 0,3 W (typ.)
- En mode de fonctionnement: 45,7 W (typ.), 66,6 W (max.)
- Mode veille: 0,5 W (typ.)
- Voyant d'alimentation: Fonctionnement - blanc, Mode veille - blanc (clignotant)

Dimensions

- Produit avec support (mm): 730 x 522 x 216 millimètre
- Emballage en mm (l x H x P): 790 x 625 x 139 millimètre
- Produit sans support (mm): 730 x 431 x 64 millimètre

Poids

- Produit avec emballage (kg): 8,85 kg
- Produit avec support (kg): 6,91 kg
- Produit sans support (kg): 5,89 kg

Conditions de fonctionnement

- Altitude: Fonctionnement : +3 658 m (12 000 pieds), arrêt : +12 192 m (40 000 pieds)
- Température de fonctionnement: 0 à 40 °C
- MTBF: 50 000 h (hors rétroéclairage) heure(s)
- Humidité relative: 20 % - 80 %
- Température de stockage: -20 à 60 °C

Développement durable

- Environnement et énergie: LUSD, Sans mercure
- Emballage recyclable: 100 %

Conformité et normes

- Approbations de conformité: Marquage « CE », FCC Classe B, CU, SASO, KUCAS, ETL, TUV/ISO9241-307, WEEE

Boîtier

- Couleur: Noire
- Terminer: Glossy

Contenu de l'emballage

- Câbles: Câble D-Sub, câble audio, cordon d'alimentation
- Moniteur avec pied
- Manuel d'utilisation



Date de publication
2024-04-11

Version: 5.0.2

EAN: 87 12581 74037 5

© 2024 Koninklijke Philips N.V.
Tous droits réservés.

Les caractéristiques sont sujettes à modification sans préavis. Les marques commerciales sont la propriété de Koninklijke Philips N.V. ou de leurs détenteurs respectifs.

www.philips.com

* La marque/marque commerciale « IPS » et les brevets associés portant sur des technologies appartiennent à leurs propriétaires respectifs.

* Les câbles HDMI varient en fonction de la région et des modèles.

* Temps de réponse égal à SmartResponse