



Philips Evnia Gaming
Monitor
OLED-spillskjerm

Evnia 8000

42 (41,54" / 105,5 cm diag.)
3840 x 2160 (4K UHD)



42M2N8900

Spilling utover innovasjon

Vær forberedt på å bli overrasket av den nøyaktige fargegjengivelsen til Evnia OLED-spillskjermen. Innovativ Ambiglow omdefinerer hva spillmiljøet vanligvis er og oppgraderer ikke bare spillutstyret ditt, men også spillopplevelsen.

Funksjoner som er utformet med tanke på spillere

- Ambiglow gir en mer intens underholdning med aura av lys
- LowBlue-modus og flimmerfri visning som er behagelig for øynene
- Få tilgang til og vis flere kilder på to enheter
- Koble til en bærbar PC med én USB-C-kabel
- Forbedret lyd med DTS Sound™

Bygget for rask action

- AMD FreeSync™ Premium; god og jevn spilling
- Med lite etterslep reduseres tidsforsinkelsen mellom enheten og skjermen
- SmartImage-spillmodus optimalisert for spillere
- VESA ClearMR 8000: for pålitelige bilder av høy kvalitet

Fengslende bilder

- OLED-skjerm for naturtro bilder med dypere svarte detaljer
- Ultra Wide-Color – et større fargespekter skaper et livligere bilde
- UltraClear 4K UHD (3840 x 2160)-oppløsning for presisjon

EVNIA

PHILIPS

OLED-spillskjerm
Evnia 8000 42 (41,54" / 105,5 cm diag.), 3840 x 2160 (4K UHD)

42M2N8900/00

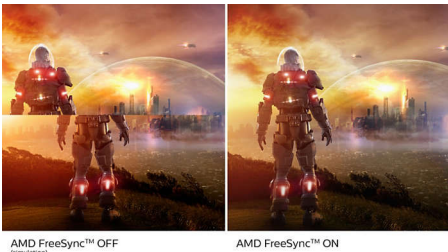
Høydepunkter

Philips OLED-skjerm



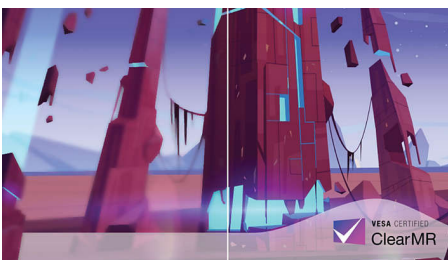
Denne OLED-skjermen fra Philips gir en bredere visningsvinkel og unik og naturtro grafikk. Dypere svart for en fantastisk seeropplevelse. Detaljer i skygger og lys gjengis nøyaktig.

AMD FreeSync™ Premium



Når du spiller, skal det ikke stå mellom hakkete spilling eller dårlig bildeoppdateringsfrekvens. AMD FreeSync™ Premium gir seriøse spillere en god og jevn spillopplevelse med maksimal ytelse. Det er ikke inngått noen kompromisser – spill trygt med høy oppdateringshastighet og liten ventetid.

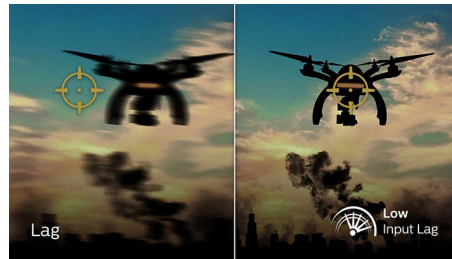
VESA ClearMR 8000



Tidligere ble metoder for å teste uskarpe bilder målt gjennom MRPT. VESA-sertifisert ClearMR er et alternativ til MRPT, og uskarphet testes med et digitalt høyhastighetskamera. For skjermer som er sendt inn og sertifisert gjennom VESA-

sertifisert ClearMR, kan du være sikker på at du vil få en nøyaktig vurdering av skjermens uskarphetskvalitet. Hver sertifisering defineres gjennom et CMR-område, der det høyeste nivået er VESA ClearMR 8000. Denne skjermen klassifiseres som ClearMR 8000 og har en av de høyeste klassifiseringene for bildekvalitet, noe som betyr mindre uskarphet.

Lavt etterslep



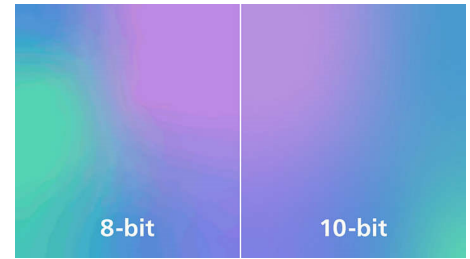
Etterslepet er tiden som går fra du utfører noe på en tilkoblet enhet, til du ser resultatet på skjermen. Med lite etterslep reduseres tidsforsinkelsen som kan oppstå når du angir en kommando fra enheten til skjermen. Dette forbedrer opplevelsen av spill med plutselige bevegelser, spesielt for de som spiller raske og konkurransebaserte spill.

UltraClear 4K UHD-oppløsning



Disse skjermene fra Philips benytter seg av paneler med høy ytelse og leverer bilder i UltraClear, 4 K UHD-oppløsning (3840 x 2160 piksler). Enten du behøver svært detaljerte bilder til CAD-løsninger, bruker programmer med 3D-grafikk eller jobber med enorme regneark, vil skjermene fra Philips gi liv til bildene og grafikken din.

Ekte 10-biters fargedybde



Med denne ekte 10-biters Philips-fargeskjermen kan du se profesjonelt fargearbeid med eksepsjonell fargenøyaktighet som oppfyller profesjonelle standarder. Sammenlignet med vanlige 8-biters fargeskjerm, produserer denne Philips-skjermen en mer naturlig overgang mellom fargetoner for jevnere overganger.

LowBlue-modus og flimmerfri



LowBlue-modusen og den flimmerfrie teknologien er utviklet for å redusere belastningen på øynene og tretthet som ofte forårsakes av lange timer foran en skjerm.

DTS Sound™



DTS Sound er en lydbehandlingsløsning utformet for å optimalisere avspillingen av musikk, filmer, strømmet innhold og spill på PC-en, uansett formfaktor. DTS Sound gir en altoppslukende Virtual Surround-lydopplevelse, komplett med fyldig bass og forbedret dialog samt høy lydstyrke uten klipping eller forvrengning.



Spesifikasjoner

Konnektivitet

- Signalinngang: HDMI 2.1 x 2, Displayport 1.4 x 1, USB-C x 1 (DP Alt-modus, strømforsyning)
- Synk-inngang: Separat synk
- Lyd (inn/ut): Lydutgang
- HDCP: HDCP 1.4 (HDMI / DisplayPort / USB-C), HDCP 2.2 (HDMI / DisplayPort / USB-C), HDCP 2.3 (HDMI / DisplayPort / USB-C)
- USB-hub: USB-versjon 3.2 Gen 1 / 5 Gbps, USB-B oppstrøms x 1, USB-A nedstrøms x 4 (med 2 for hurtiglading B.C 1.2)

Bilde/skjerm

- Skjermstørrelse: 41,54 tommer / 105,5 cm
- Sideforhold: 16:9
- Type skjerm: OLED
- Pikselavstand: 0,2395 x 0,2395 mm
- Lysstyrke: Topp: 450 nit, normal: 135 nit
- Skjermfarger: Støtter 1,07 milliarder farger (10-biter)
- Fargegamut (typisk): NTSC 110,3 %*, sRGB 131,3 %*, Adobe RGB 93,6 %*
- Fargegamut (min.): DCI-P3: 98,5 %*
- Kontrastforhold (typisk): 1 500 000 : 1
- SmartContrast: Mega Infinity DCR
- Svartid (typisk): 0,1 ms (grå til grå)*
- Visningsvinkel: 178° (H) / 178° (V), @ C/R > 10000
- Bildeforbedring: SmartImage-spill
- Maksimal oppløsning: 3840 x 2160 ved 138 Hz* (overklokke)
- Effektivt visningsområde: 919,68 (H) x 517,32 (V)
- Skannefrekvens: 30–255 kHz (H) / 48–138 Hz (V)
- sRGB
- Delta E: < 2 (sRGB)
- Uten flimring
- Pikseltetthet: 106,06 PPI
- LowBlue-modus
- Skjermbelegg: Antirefleks, lav refleksjon 2 %, Haze 25 %
- Lite etterslep
- EasyRead
- AMD FreeSync™-teknologi: Førsteklasses
- HDR: HDR 10-kompatibel
- Ambiglow: På tre sider
- Pikselformat: RWBG Strip-arrangement

Strømforsyning

- Maks. strømforsyning: USB-C opptil 90 W (5 V / 3 A, 7 V / 3 A, 9 V / 3 A, 10 V / 3 A, 12 V / 3 A, 15 V / 3 A, 20 V / 4,5 A)
- Versjon: USB PD-versjon 3.0

Praktisk

- Innebygde høyttalere: 10 W x 2, DTS
- Plug & Play-kompatibilitet: DDC/CI, Mac OS X, sRGB, Windows 11/10/8.1/8
- Brukerkomfort: Strøm på/av, Meny/OK, Inngang/Opp, Spillinnstillinger/ned, SmartImage-spill/bak
- Skjermespråk: Portugisisk (Brasil), Tsjekkisk, Nederlandsk, Engelsk, Finsk, Fransk, Tysk, Gresk, Ungarsk, Italiensk, Japansk, Koreansk, Polsk, Portugisisk, Russisk, Spansk, Forenklet kinesisk,

- Svensk, Tyrkisk, Tradisjonell kinesisk, Ukrainsk
- Andre praktiske funksjoner: Kensington-lås, VESA-montering (100 x 100 mm)
- MultiView: PIP/PBP-modus, To enheter
- KVM

Stativ

- Høydejustering: 120 millimeter
- Dreiestykke: +/- 20 grader
- Vippe: -5/15 grader

Drift

- Strømforsyning: Intern, 100–240 V AC, 50–60 Hz
- Av-modus: 0,3 W (typ.)
- På-modus: 69,6 W (typ.)
- Standby-modus: 0,5 W (typ.)
- LED-indikator for strøm: Drift – hvit, Standby-modus – hvit (blinkende)
- Energimerkeklasse: G

Mål

- Emballasje i mm (B x H x D): 1070 x 635 x 188 millimeter
- Produkt uten stativ (mm): 932 x 535 x 79 millimeter
- Produkt med stativ (maks. høyde): 932 x 689 x 359 millimeter

Vekt

- Produkt med emballasje (kg): 21,01 kg
- Produkt med stativ (kg): 17,30 kg
- Produkt uten stativ (kg): 13,84 kg

Miljøkrav ved bruk

- Høyde over havet: Bruk: +12 000 fot (3658 m), ikke-bruk: +40 000 fot (12 192 m)
- Temperaturområde (drift): 0 °C til 40 °C
- MTBF: 30 000 time(r)
- Relativ luftfuktighet: 20–80 %
- Temperaturområde (lagring): -20 °C til 60 °C

Bærekraftighet

- Miljøvennlighet og energiforbruk: RoHS
- Resirkulerbar emballasje: 100 %
- Bestemte stoffer: Kvikksølvfri, Kabinett uten PVC/BFR

Samsvar og standarder

- Juridiske godkjenninger: CB, CE-merket, FCC klasse B, ICES-003, CU-EAC, EAEU RoHS, TUV/ISO9241-307, TUV-BAUART, cETLus

Kabinett

- Farge: Hvit
- Fullfør: Strukturert

Innholdet i esken:

- Ledninger: HDMI-kabel, DisplayPort-kabel, oppstrøms USB-kabel, USB-C til USB-C-kabel, strømledning
- Skjerm med stativ
- Brukerdokumentasjon
- Tilbehør: Fjernkontroll, VESA-brakett

Utgivelsesdato
2024-04-25

© 2024 Koninklijke Philips N.V.
Alle rettigheter forbeholdt.

Versjon: 5.3.2

Spesifikasjonene kan endres uten varsel. Varemerker tilhører Koninklijke Philips N.V. eller deres respektive eiere.

EAN: 87 12581 79870 3

www.philips.com

* For å få den beste utskriftstyelsen må du alltid sørge for at grafikkortet kan oppnå den maksimale oppløsningen og oppdateringshastigheten til denne Philips-skjermen.

* Svartid som tilsvare SmartResponse

* DCI-P3-dekning basert på CIE1976

* NTSC-område basert på CIE 1976

* sRGB-område basert på CIE 1931

* Adobe RGB-dekning basert på CIE1976

* For USB-C-strøm- og ladefunksjonen må den bærbare datamaskinen støtte spesifikasjonene for standard USB-C-strømforsyning. Sjekk brukerhåndboken for den bærbare PC-en eller produsenten for å få mer informasjon.

* For Videooverføring via USB-C må den bærbare PC-en / enheten din støtte USB-C DP Alt-modus

* 2020 Advanced Micro Devices, Inc. Med enerett. AMD, AMD Arrow-logoen, FreeSync™ og kombinasjoner av disse er varemerker som tilhører Advanced Micro Devices, Inc. Andre produktnavn i denne publikasjonen er kun til identifikasjonsformål og kan være varemerker som tilhører sine respektive eiere.

* Skjermen kan se annerledes ut enn på aktuelle bilder.