

Philips  
LCD monitor s  
tehnologijom SoftBlue

## S Line

22 (dijagonala 21,5" / 54,6 cm)  
1920 x 1080 (Full HD)

223S7EHMB



# Pouzdana i ključne značajke

koje pokreću poslovnu učinkovitost

Naš monitor linije S pruža poslovnu učinkovitost. Široki IPS zaslon s tehnologijom SoftBlue odličan je za produktivnost uz brigu o zdravlju očiju. Zaslon bez okvira, prilagodljive visine, omogućuje naginjanje više monitora kako bi se postigao prošireni prikaz.

### Briljantne radne značajke

- SmartImage za jednostavnu optimizaciju postavki slike
- Tehnologija IPS za pun spektar boja i široke kutove gledanja
- Full HD zaslon formata 16:9 za oštre slike bogate pojedinostima
- Stapa se s prostorom zahvaljujući uskom okviru

### Značajke za način na koji radite

- Ugrađeni stereo zvučnici za multimediju
- HDMI jamči univerzalnu digitalnu povezivost

### Dizajniran za produktivnost na udoban način

- Mala udaljenost od zaslona do stola omogućava udobno čitanje
- SmartErgoBase omogućava ergonomsku prilagodbu pogodnu za sve korisnike
- Način rada EasyRead za doživljaj čitanja poput onoga s papira
- Tehnologija SoftBlue blaga je za oči i održava boje
- Manje umaranje očiju uz tehnologiju Flicker-free

# PHILIPS

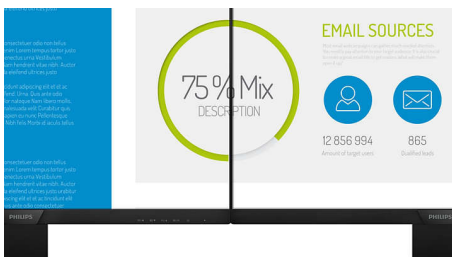
# Istaknute značajke

## Tehnologija IPS



IPS zasloni koriste naprednu tehnologiju koja omogućava izuzetno širok kut gledanja od 178/178 stupnjeva, što znači da se zaslon može gledati iz gotovo bilo kojeg kuta – čak i kada se koristi način rada zakretanja 90 stupnjeva! Za razliku od standardnih zaslona, IPS zasloni pružaju nevjerojatno čistu sliku živopisnih boja, što ih čini idealnima za prikaz fotografija, filmova i pretraživanje interneta, ali i za profesionalne primjene koje zahtijevaju preciznost boja i dosljednu svjetlinu u svakom trenutku.

## Iznimno uski rubovi



Novi zasloni tvrtke Philips imaju iznimno uske rubove koji osiguravaju minimalnu neiskorištenu površinu i maksimalnu veličinu prikaza. Naročito su pogodni za vodoravno kombiniranje više zaslona ili formiranje velikih komponentnih zaslona za igre, grafički dizajn i profesionalne primjene; uz zaslone s iznimno tankim rubom imat ćete osjećaj kao da koristite jedan veliki zaslon.

## Full HD zaslon formata 16:9



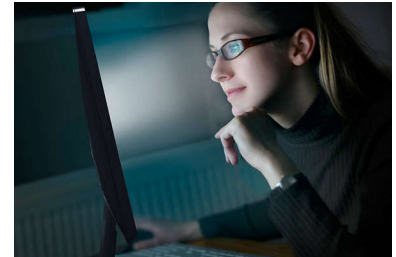
Kvaliteta slike je važna. Obični zasloni pružaju kvalitetu, ali očekujete više. Ovaj zaslon odlikuje poboljšana Full HD 1920 x 1080 rezolucija. Zahvaljujući Full HD rezoluciji za oštre detalje u kombinaciji s visokom svjetlinom, nevjerojatnim kontrastom i realističnim bojama, slika je iznimno vjerna.

## SmartImage



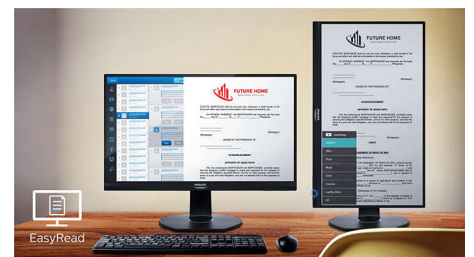
SmartImage je ekskluzivna vrhunska tehnologija tvrtke Philips koja omogućava analizu sadržaja prikazanog na zaslonu i pruža optimizirane radne značajke zaslona. Korisniku prilagođeno sučelje omogućava odabir raznih načina rada kao što su Office (ured), Photo (fotografija), Movie (film), Game (igre), Economy (ekonomičnost) i slično, u skladu s primjenom. Na temelju odabira, SmartImage dinamično optimizira kontrast, zasićenost boje te oštrinu slike i videozapisa radi postizanja najboljih radnih značajki zaslona. Način rada Economy omogućava značajnu uštedu. Sve u stvarnom vremenu pritiskom jedne tipke!

## Tehnologija SoftBlue



SoftBlue LED tehnologija koristi pametnu tehnologiju za smanjenje štetnog kratkovalnog plavog svjetla bez utjecaja na boje ili sliku na zaslonu. Smanjenje štetnog plavog svjetla tehnologije SoftBlue LED certificirale su međunarodne organizacije za testiranje TUV Rheinland.

## Način rada EasyRead



Način rada EasyRead za doživljaj čitanja poput onoga s papira

## Tehnologija Flicker-free



Uslijed načina kontrole svjetline kod zaslona s LED pozadinskim osvjetljenjem, neki korisnici iskusiće treperenje zaslona koje uzrokuje umor očiju. Tehnologija Flicker-free tvrtke Philips primjenjuje novo rješenje za regulaciju svjetline i smanjenje treperenja radi ugodnijeg gledanja.



# Specifikacije

## Mogućnost povezivanja

- Signalni ulaz: VGA (analogni), HDMI 1.4
- Ulaz sinkronizacije: Odvojena sinkronizacija, Sync on Green
- Audio (ulaz/izlaz): PC audio ulaz, Izlaz za slušalice

## Slika/Prikaz

- Veličina ploče: 21,5 inča/54,6 cm
- Omjer širine i visine: 16:9
- Vrsta LCD zaslona: Tehnologija IPS
- Vrsta pozadinskog osvjjetljenja: W-LED sustav
- Razmak piksela: 0,248 x 0,248 mm
- Optimalna rezolucija: 1920 x 1080 pri 60 Hz
- Svjetlina: 250 cd/m<sup>2</sup>
- Boje zaslona: 16,7 M
- Omjer kontrasta (uobičajeno): 1.000:1
- SmartContrast: 20 000 000:1
- Vrijeme odziva (uobičajeno): 5 ms (od sive do sive)\*
- Kut gledanja: 178° (V)/178° (O), @ C/R &gt; 10
- Napredne značajke slike: SmartImage
- Efektivno područje pregleda: 476,1 (V) x 267,8 (O)
- Frekvencija skeniranja: 30 – 83 kHz (V)/56 – 76 Hz (O)
- sRGB
- SoftBlue
- Bez titranja
- Gustoća piksela: 102 ppi
- EasyRead

## Praktičnost

- Ugrađeni zvučnici: 2 W x 2
- Kompatibilnost za Plug & Play: DDC/CI, Mac OS X, sRGB, Windows 10 / 8.1 / 8 / 7
- Praktične značajke: SmartImage, Ulaz, Glasnoća, Izbornik, Uključeno/isključeno
- OSD jezici: Portugalski (Brazil), Češki, Nizozemski, Engleski, Finski, Francuski, Njemački, Grčki, Mađarski, Talijanski, Japanski, Korejski, Poljski, Portugalski, Ruski, Pojednostavljeni kineski, Španjolski, Švedski, Tradicionalni kineski, Turski, Ukrajinski
- Dodatne pogodnosti: Kensington brava, VESA stalak (100 x 100 mm)
- Upravljački softver: SmartControl

## Postavljen uz id

- Regulator visine: 130 mm
- Zakretanje: 90°
- Zakretanje: -175/+175 stupanj
- Nagib: -5/25 stupanj

## Napajanje

- Način rada ECO: 9,5 W (uobičajeno)

- Izvor napajanja: 100 – 240 V AC, 50 – 60 Hz, Ugrađeno
- Isključeno: <math>0,3\text{ W}</math> (uobičajeno)
- Uključeno: 13,52 W (uobičajeno) (metoda ispitivanja EnergyStar)
- Stanje pripravnosti: <math>0,5\text{ W}</math> (uobičajeno)
- LED indikator napajanja: Tijekom rada – bijela, Način rada pripravnosti – bijela (bljeska)
- Energetska klasa: E

## Dimenzije

- Proizvod s postoljem (mm): 490 x 455 x 202 mm
- Pakiranje u mm (Š x V x D): 552 x 420 x 194 mm
- Proizvod bez postolja (mm): 490 x 296 x 45 mm

## Težina

- Proizvod s ambalažom (kg): 6,56 kg
- Proizvod s postoljem (kg): 4,51 kg
- Proizvod bez postolja (kg): 2,63 kg

## Uvjeti rada

- Nadmorska visina: Tijekom rada: +12.000 stopa (3.658 m), Kada ne radi: +40.000 stopa (12.192 m)
- Raspon temperature (rada): 0 °C do 40 °C °C
- Relativna vlažnost: 20 % – 80 %
- Raspon temperature (skladištenje): -20 °C do 60 °C °C
- MTBF (dokazano ispitivanjem): 70.000 h (bez pozadinskog osvjjetljenja)

## Održivost

- Okoliš i energija: EnergyStar 8.0, EPEAT\*, Certifikat TCO, RoHS
- Ambalaža se može reciklirati: 100 %
- Specifične tvari: Kućište ne sadrži PVC/BFR, Ne sadrži živu

## Sukladnost i standardi

- Propisi i odobrenja: CE oznaka, FCC, klasa B, SEMKO, cETLus, CU-EAC, EPA, WEEE, UKRAJINSKI, ICES-003, TUV/ISO9241-307, PSB, CECP, TUV certifikat – isključenje plave svjetlosti

## Kućište

- Završna obrada: Naglašena tekstura
- Postolje: Crna
- Prednja ploča: Crna
- Stražnji poklopac: Crna

## Što se nalazi u kutiji?

- Kabeli: D-Sub kabel, HDMI kabel, audio kabel, kabel za napajanje
- Monitor s postoljem
- Korisnička dokumentacija



Datum izdavanja  
2024-05-01

Versija: 8.1.1

EAN: 87 12581 74436 6

© 2024 Koninklijke Philips N.V.  
Sva prava pridržana.

Specifikacije su podložne promjeni bez prethodne obavijesti. Trgovačke marke su u vlasništvu tvrtke Koninklijke Philips N.V. ili njihovih odgovarajućih vlasnika.

[www.philips.com](http://www.philips.com)

\* Riječ/zaštitni znak "IPS" i srodni tehnološki patenti pripadaju svojim odgovarajućim vlasnicima.

\* Vrijednost vremena odziva jednaka vremenu za SmartResponse

\* EPEAT ocjena vrijedi samo tamo gdje Philips registrira proizvod. Status registracije za svoju državu provjerite na web-stranici <https://www.epeat.net/>.