

Philips Signage Solutions
Display Q-Line

43"

Retroilluminazione LED diretta
Full HD

BDL4330QL



Distinguiti

Display 16/7 facile da configurare.

Comunica e cattura l'attenzione con un display professionale Q-Line Full HD Philips. Una soluzione affidabile, veloce e proprio come la desideri, senza la necessità di hardware aggiuntivi.

Immagini brillanti. Prestazioni affidabili

- Full HD. Immagini chiare. Contrasto nitido

Configurazione semplice. Controllo totale.

- Utilizzo, monitoraggio e manutenzione con CMND & Control
- CMND & Create. Sviluppa e lancia i tuoi contenuti
- Gestione remota dei sistemi tramite CMND

Soluzione economica

- Controllo della retroilluminazione automatico per il risparmio energetico
- Lettore multimediale integrato. Pianifica facilmente la riproduzione da USB
- Memoria interna. Carica contenuti per la riproduzione istantanea
- Controllo facile. Gestisci i display in rete da remoto

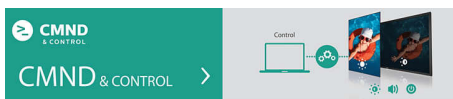
PHILIPS

In evidenza

CMND

Prendi il controllo della tua rete di display Philips Professional. CMND ti consente di gestire, aggiornare, eseguire la manutenzione e la riproduzione tramite un'unica interfaccia di facile utilizzo. Dall'installazione al funzionamento quotidiano.

CMND & Control



Imposta la tua rete di display su connessione locale (LAN). CMND & Control ti consente di eseguire funzioni fondamentali come il controllo degli ingressi e il monitoraggio dello

stato dei display, che si tratti di uno schermo singolo o di 100 unità.

CMND & Create



Prendi il controllo dei tuoi contenuti con CMND & Create. L'interfaccia drag and drop semplifica la pubblicazione dei tuoi contenuti, sia che si tratti di un cartello con le specialità del giorno che di informazioni aziendali specifiche. Modelli preinstallati e widget integrati garantiscono che le tue immagini, i tuoi contenuti testuali e i tuoi video siano pubblicati e fruibili in pochissimo tempo.

Lettores multimediale integrato

Pianifica facilmente la riproduzione dei contenuti dai dispositivi USB. Il display Philips Professional si riattiva dalla modalità standby per riprodurre il contenuto desiderato, per poi tornare alla modalità standby al termine della riproduzione.

Memoria interna

Salva e riproduci i contenuti senza la necessità di un lettore esterno permanente. Il display Philips Professional dispone di una memoria interna che consente di caricare contenuti multimediali sul display per la riproduzione istantanea. La memoria interna funziona anche come cache per lo streaming online.

Specifiche

Immagine/Display

- Dim. diagonale schermo (metrico): 108 cm
- Dim. diagonale schermo (pollici): 42.5 pollici
- Formato: 16:9
- Risoluzione del display: 1920x1080p
- Pixel Pitch: 0,49 x 0,49 mm
- Risoluzione ottimale: 1920 x 1080 a 60 Hz
- Luminosità: 350 cd/m²
- Colori display: 16,7 milioni
- Fattore di contrasto (tipico): 3000:1
- Rapporto di contrasto dinamico: 500.000:1
- Tempo di risposta (tipico): 6,5 ms
- Angolo visuale (orizzontale): 178 gradi
- Angolo visuale (verticale): 178 gradi
- DICOM: Clinical D-image

Connettività

- Uscita audio: Audio L/R (RCA), Jack da 3,5mm
- Ingresso video: DVI-D, HDMI, Component (RCA), Composite (RCA), VGA (Analog D-Sub)
- Ingresso audio: Jack da 3,5 mm, Audio L/R (RCA)
- Altri collegamenti: USB
- Controllo esterno: RJ45, Jack da 2,5 mm (ingresso/uscita) RS232C, Jack da 3,5 mm (ingresso/uscita) IR

Funzioni utili

- Matrice affiancata: Fino a 15 x 15
- Funzioni di risparmio dello schermo: Pixel Shift
- Controllo tastiera: Bloccabile, Nascosto
- Loop through del segnale: RS232, Loop through IR
- Funzioni di risparmio energetico: Smart Power
- Controllabile via rete: RS232, RJ45, One Wire (HDMI-CEC)
- Memoria: Accesso alla memoria interna, EMMC da 8 GB
- Avvio: Ritardo di attivazione, Stato di attivazione, Wake up on LAN
- Finestra di avvio: Abilita/disabilita logo Philips

Audio

- Altoparlanti incorporati: 2 x 10 W RMS

Assorbimento

- Tensione di rete: 100~ 240 V CA
- Consumo (durante l'accensione): 87 W (metodo di rilevazione EnergyStar 6.0)
- Consumo energetico in standby: <0,5 W

Risoluzione del display supportata

- Formati per computer: 640 x 480, 60, 67, 72, 75

- Hz, 800 x 600, 56, 60, 72, 75 Hz, 1024 x 768, 60 Hz, 1280 x 768, 60 Hz, 1280 x 800, 60 Hz, 1360 x 768, 60 Hz, 1366 x 768, 60Hz, 1440 x 900, 60 Hz, 1920 x 1080, 60 Hz
- Formati video: 480i, 60 Hz, 480p, 60 Hz, 576p 50 Hz, 576i, 50 Hz, 720p, 50, 60 Hz, 1080i, 50, 60 Hz, 1080p, 50, 60 Hz

Dimensioni (lxpx)

- Larghezza set: 968,2 mm
- Peso del prodotto: 8,70 Kg
- Altezza set: 559,4 mm
- Profondità set: 59,9 mm
- Larghezza set (pollici): 38,12 pollici
- Altezza set (pollici): 22,02 pollici
- Supporto a parete: 400 x 400 mm, 200 x 200 mm, M6
- Profondità set (pollici): 2,36 pollici
- Ampiezza della cornice: 11,9 (TLR) / 14,9 (B) mm
- Peso prodotto (lb): 19,18 lb

Condizioni atmosferiche

- Intervallo di temp. (funzionamento): 5~ 40 °C
- MTBF: 50.000 ore
- Umidità relativa: 20 ~ 80 %
- Intervallo di temp. (immagazzinamento): -20 ~ 60 °C

Applicazioni multimediali

- Riproduzione video USB: 3G2, 3 GP, ASF, ASX, AVI, DAT, F4V, FLV, M2TS, M4V, MK3D, MKV, MOV, MP4, MPE, MPEG, MPG, MTS, QT, TRP, TS, TTS, VOB, WEBM, WMV, Xvid
- Riproduzione immagine USB: BMP, GIF, JPEG, JPG
- Riproduzione audio USB: AAC, AC3, AIF, AIFF, AMR, EC3, M4A, MP3, OGA, OGG, WAV, WMA

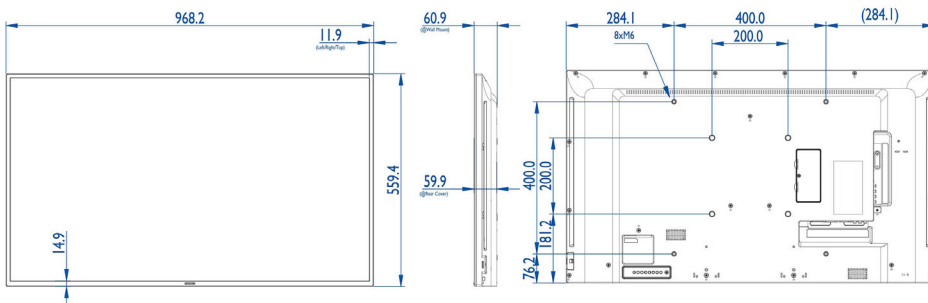
Accessori

- Accessori inclusi: Cavo di alimentazione CA, Cavo RS232, Cavo VGA, Telecomando, Batterie per telecomando, Manuale dell'utente su CD-ROM, Guida rapida

Varie

- Lingue OSD (On-Screen Display): Inglese, Francese, Tedesco, Italiano, Polacco, Russo, Spagnolo, Turco, Cinese semplificato, Cinese tradizionale
- Garanzia: Garanzia di 3 anni
- Omologazioni: CE, CCC, UL/cUL, C-Tick, BSMI,

CB, GOST, CECP, EPA



Data di rilascio
2024-10-28

Versione: 3.1.1

EAN: 87 12581 73030 7

© 2024 Koninklijke Philips N.V.
Tutti i diritti riservati.

Le specifiche sono soggette a modifica senza preavviso. I marchi sono di proprietà di Koninklijke Philips N.V. o dei rispettivi detentori.

www.philips.com