



Philips Momentum  
4K HDR -näyttö ja  
Ambiglow

### Momentum

43 (halkaisija 42,51 tuumaa / 108  
cm)  
3840 x 2160 (4K UHD)



436M6VBPAB

## Uppoudu hetkeen

Uppoudu viihde-elämykseen uudella tavalla valitsemalla Momentum 4K HDR -näyttö, jossa on Ambiglow-valot. Laaja 4K UHD -näyttö ja DisplayHDR 1000 takaavat erittäin terävän ja eloisan kuvan, joka vie sinut tapahtumien keskelle.

#### Loistava kuvanlaatu

- Quantum Dot -tekniikka tuottaa uskomattomat värit
- DisplayHDR 1000 - eloiset yksityiskohdat ja todentuntuisuus

#### Erinomainen suorituskyky

- Ambiglow tehostaa viihdekokemusta valokehällä
- Vaivatonta ja sujuvaa toimintaa Adaptive-Sync-tekniikan ansiosta
- Parempi äänentoisto DTS Sound™ -toiminnolla
- Matala viive nopeuttaa laitteiden ja näytön välistä yhteyttä

#### Laajenna katselukokemustasi

- MultiView-tekniikan ansiosta voit katsella usean laitteen näkymiä samanaikaisesti
- Tarkka UltraClear 4K UHD (3840 x 2160) -resoluutio

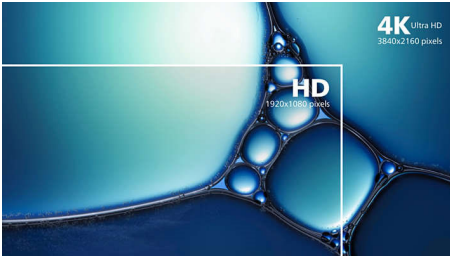
#### Suunniteltu sinun työskentelytapojasi ajatellen

- Kaikki liitännät samassa USB-C-kaapelissa
- USB 3.0 -keskitin helpottaa käyttöä ja latausta

# PHILIPS

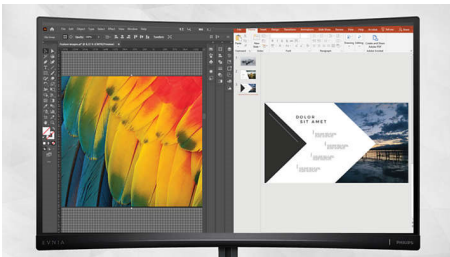
## Kohokohdat

### UltraClear 4K UHD -resoluutio



Philips-näytöt näyttävät tehokkaiden näyttöpaneelin ja UltraClear 4K UHD -tekniikan ansiosta entistä terävämpiä 3840 x 2160 -kokoisia kuvia. Philips-näytöt saavat kuvat ja grafiikan heräämään eloon. Saat terävät kuvat käyttösi vaativissakin ammattisovelluksissa, kuten CAD-ratkaisuissa, 3D-grafiikkaohjelmissa ja monimutkaisissa laskentatuloissa.

### MultiView-tekniikka



Huipputarkalla Philips MultiView -näytöllä voit nauttia yhteyksistä kattavasti. MultiView-tekniikka mahdollistaa työskentelyn usealla eri laitteella samanaikaisesti. Voit vaikka käyttää pöytäkonetta ja kannettavaa tietokonetta rinnakkain samassa näytössä.

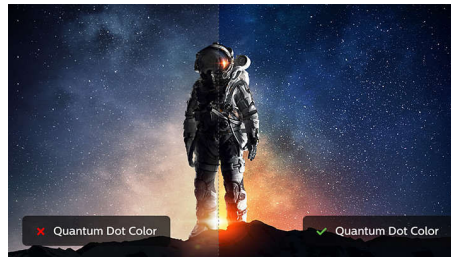
### VESA DisplayHDR 1000



VESA-sertifioitu DisplayHDR 1000 tuottaa merkittävästi erilaisen katselukokemuksen verrattuna muihin HDR-yhteensopiviin näyttöihin. Erittäin syvät mustat ja kirkkaat valkoiset sävyt erottuvat kirkkaista väreistä,

jotta näet ennennäkemättömiä yksityiskohtia. Pelaajat näkevät pimeissä nurkissa ja varjoissa piileskelevät viholliset helposti, ja elokuvat näyttävät entistäkin kiehtovammilta ja todentuntuisemmilta. Tässä Philips Momentum -näytössä on useita HDR-tiloja, jotka on optimoitu eri käyttötilanteisiin: HDR Peli, HDR Elokuva ja HDR Valokuva.

### Quantum Dot -tekniikka



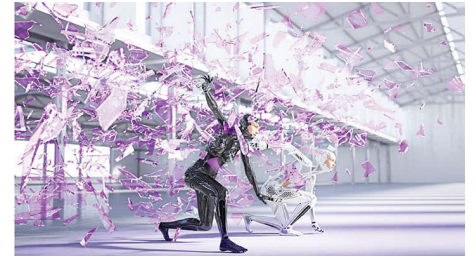
Quantum Dot on innovatiivinen puolijohdenanokristallitekniikka, joka tuottaa entistä intensiivisemmät värit tarkan valontuoton ansiosta. Quantum Dot -tekniikkaa käyttävät LCD-näytöt tuottavat perinteistä dynamisemmän värialueen, jossa värit toistuvat luonnollisempina. Tuloksena on eloisa ja luonnollinen värintoisto, jota ei usko ennen kuin itse näkee.

### Ambiglow-tekniikka



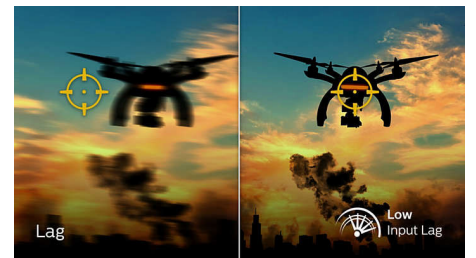
Ambiglow tarjoaa uuden ulottuvuuden katselukokemukseen. Innovatiivinen Ambiglow-tekniikka suurentaa näyttöä luomalla valokehän. Nopea suoritin analysoi tulevan kuvasisällön ja sovitaa valokehän värin ja kirkkauden jatkuvasti kuvan mukaan. Helppokäyttöisten toimintojen avulla voit säätää valon voimakkuutta haluamallasi tasolla. Tekniikka sopii erityisesti elokuvien ja urheilulähetysten katselemiseen ja pelien pelaamiseen. Philips Ambiglow tarjoaa ainutlaatuisen ja valloittavan katselukokemuksen.

### DTS Sound™



DTS Sound on äänenkäsittelytoiminto, joka optimoi musiikin, elokuvien, suoratoiston ja pelien äänentoiston tietokoneella laitteiden koosta riippumatta. DTS Sound -toiminnolla saat mukaansatempaavan Virtual Surround -äänen, täyteläisen basson ja selkeän dialogin sekä suurimmat äänenvoimakkuustasot ilman leikkautumista tai vääristymiä.

### Matala viive



Matala viive tarkoittaa, että näet yhdistetyssä laitteessa tekemäsi toiminnon tuloksen nopeasti näytössä. Niinpä voit huoletta pelata kiivastahtisia videopeljä ilman häiritseviä viiveitä peliohjaimella tai näppäimistöillä antamiesi komentojen jälkeen.

### Adaptive-Sync-tekniikka



Pelattaessa ei pitäisi joutua tekemään kompromisseja. Adaptive-Sync-tekniikka takaa sujuvan ja häiriöttömän suorituskyvyn, näytön nopean päivityksen ja huippulyhyet vasteajat lähes kaikilla kuvanopeuksilla.

# Tekniset tiedot

## Yhdistettävyyttä

- Signaalitulo: HDMI 2.0 x 2, DisplayPort 1.4 x 1, mini DisplayPort 1.4 x 1, USB-C (DP Alt -tila)
- USB: USB 3.0 x 2 (2 x pikalataus)\*
- Synkronointitulo: Separate Sync, Sync on Green
- Äänitulo ja -lähtö: PC-äänitulo, Kuulokelähtö

## Kuva/näyttö

- Näytön koko: 42,51 tuumaa / 108 cm
- Kuvasuhde: 16:9
- LCD-paneeli: MVA
- Taustavalo: B-LED+QD Film
- Kuvapisteitiheys: 0,245 x 0,245 mm
- Erinomainen tarkkuus: 3840 x 2160, 60Hz
- Kirkkkaus: 720 cd/m<sup>2</sup> (tav.), 1 000 cd/m<sup>2</sup> (huippu) nitia
- Näyttövärit: 1,07 miljardia väriä (10 bittiä\*)
- Värialue (tyypillinen): NTSC 119 %\*, sRGB 145 %\*
- Värintoistoalue (väh.): BT. 709 -alue: 100 %\*, DCI-P3-alue: 97,6 %\*
- Kontrastisuhde (tav.): 4000:1
- SmartContrast: 50 000 000:1
- Vasteaika (tyypillinen): 4 ms (harmaa-harmaa)\*
- Katselukulma: 178° (H) / 178° (V), C/R &gt;10
- Kuvanparannus: SmartImage
- Katselualue: 941,18 (V) x 529,42 (P)
- Pyyhkäisytaajuus: 23 - 80 Hz (pysty) / 30 - 160 kHz (vaaka)
- sRGB
- Välikymätön
- Pikselimäärä: 103,64 PPI
- LowBlue-tila
- Näyttöruudun pinnoite: Heijastukseton, 3H, sumennus 2 %
- Matala viive: lyhin aika &t; 4 ms
- Adaptive Sync
- HDR: DisplayHDR1000- ja UHDA-sertifioitu

## Helpokäyttöisyys

- Sisäiset kaiuttimet: 7 W x 2, DTS sound
- Plug & Play -yhteensopiva: DDC/CI, Mac OS X, sRGB, Windows 10/8.1/8/7
- Kätevä käyttö: Valikko/OK, Tulo/Ylös, SmartImage-pelitila/Enter, Äänenvoimakkuus/Alas, Virtakytkin
- Näyttökielekset: portugali (Brasilian), tšekki, hollanti, englanti, suomi, ranska, saksa, kreikka, unkar, italia, japani, korea, puola, portugali, venäjä, kiina (yksinkertaistettu), espanja, ruotsi, kiina (perint.), turkki, ukraina
- Muut käyttömukavuusominaisuudet: Ambiglow, Matala viive, Kensington-lukko, VESA-kiinnitys (200 x 200 mm)
- Hallintaohjelmisto: SmartControl
- Kaukosäätimen tyyppi: Philips RC6 -kaukosäädin
- MultiView: PIP/PBP-tila, 2 x laitetta

## Teline

- Kallistuma: -5/10 astetta

## Virta

- Virtalähde: Sisäinen, 100-240 VAC, 50-60 Hz
- Sammutettuna: 0,5 W (tav.)
- Käynnissä: 62,69 W (tav.) (EnergyStar 7.0 -testitapa)
- Valmiustilassa: 0,5 W (tav.)
- Virran merkkivalo: Käyttö - valkoinen, Valmiustila - valkoinen (vilkkuu)
- Energiatehokkuusluokka: G

## Mitat

- Tuote ja jalusta (mm): 976 x 661 x 264 mm
- Pakkaus millimetreinä (L x K x S): 1090 x 764 x 338 mm
- Tuote ilman jalustaa (mm): 976 x 574 x 63 mm

## Paino

- Tuote ja pakkaus (kg): 20,72 kg
- Tuote ja jalusta (kg): 14,71 kg
- Tuote ilman jalustaa (kg): 13,96 kg

## Käyttöolosuhteet

- Korkeus merenpinnasta: Käyttö: 3 658 m, säilytys: 12 192 m
- Käyttölämpötila: -0-+40 °C
- MTBF: 50 000 tuntia (pois lukien taustavalo) tuntia
- Suhteellinen kosteus: 20-80 %
- Varastointilämpötila: -20...60 °C

## Kestävä kehitys

- Ympäristö ja energia: EnergyStar 7.0, RoHS, WEEE
- Kierrätettävä pakkausmateriaali: 100 %
- Erityiset aineet: Ei sisällä elohopeaa, Ei sisällä PVC-eikä BFR-muovia

## Standardit

- Säännöstenmukaiset hyväksynät: CE-hyväksytyt, FCC-luokka B, RCM, BSMI, CB, CECP, cETLus, Kiina, RoHS, EAC, E-standby, ICES-003, J-MOSS, KC, KCC, KUCAS, Kuwait, PSB, PSE, SASO, SEMKO, TUV/ISO9241-307, UKRAINA, VCCI

## Kaappi

- Väri: Musta
- Viimeistely: Kiiltävä/kohokuvioitu

## Pakkauksen sisältö:

- Johdot: USB-C-kaapeli, USB-A — USB-C -kaapeli, HDMI-kaapeli, DP-kaapeli, virtajohto
- Näyttö ja teline
- Käyttöohjeet
- Tarvike: Kaukosäädin



Julkaisupäivä 2024-05-01

Versio: 13.1.1

EAN: 87 12581 74879 1

© 2024 Koninklijke Philips N.V.  
Kaikki oikeudet pidätetään.

Tiedot voivat muuttua ilman erillistä ilmoitusta.  
Tavaramerkit ovat Koninklijke Philips N.V:n tai omistajiensa omaisuutta.

[www.philips.com](http://www.philips.com)

\* Vasteaika on SmartResponson mukainen

\* Matala viive, lyhin aika &t; 4 ms, erityistapauksissa ja mitattuna.

\* USB-C-videolähetys edellyttää, että kannettava tietokone tai muu

laite on USB-C- ja DP Alt Mode -yhteensopiva.

\* Nopea lataus USB BC 1.2 -standardin mukaisesti

\* BT. 709- / DCI-P3 -alue CIE1976-standardin mukaan

\* Näyttö saattaa poiketa esitetystä kuvista.

\* NTSC-alue CIE 1976 -väriavaruuden mukaan

\* sRGB-alue CIE 1931 -väriavaruuden mukaan

\* 10 bittiä (8 bittiä + FRC)