

Philips  
LCD TV

42"  
全高清 1080p

42PFL7603



## 刺激您的體驗

讓您沉浸在激動人心的 Ambilight 體驗中。這款 Flat TV 具有全高清 1080p 顯示屏和 Pixel Plus 2HD，結合 HD 動態補償、隱藏式喇叭和 Ambilight - 讓您帶來多年來夢寐以求的影音體驗。

### 安裝簡易，讓您盡情享受歡樂

- 4 個 HDMI 輸入只需一根連接線便可實現完整的 HD 數碼連接
- EasyLink：讓您可以透過 HDMI CEC 方便地控制電視和所連接的裝置
- 電腦輸入讓你使用電視機作為個人電腦的顯示器

### 強勁的聲音震撼您的耳膜

- 整合式 wOOx 喇叭，可提供深沉強勁的低音
- 30 瓦 RMS 高音效功率

### 提昇您的視覺體驗

- Ambilight 的環境燈光能夠增強您的視覺體驗

### 欣賞生動的相片

- Pixel Plus 2 HD 讓你可體驗更細緻、更有層次及更清晰的畫質
- 全高清 LCD 熒幕，解像度為 1920x1080p
- HD 動態補償技術展示全高清電影中最自然流暢的動作
- 高達 5 毫秒的反應時間，可提供清晰快速的動作畫面
- 289 億色彩，顯示亮麗自然的影像

# PHILIPS

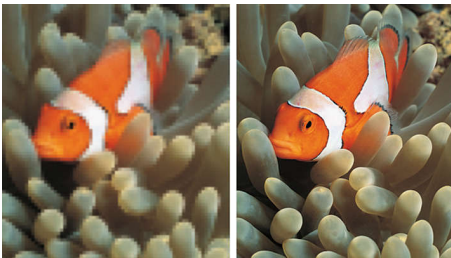
## 產品特點

### Ambilight



Ambilight 幻變環迴燈光設計透過產生環境光線，將屏幕影像的色彩及光照延伸到螢幕之外，使整體視覺體驗更震撼。這提供全新的視覺體驗，使你完全投入你正在觀看的內容。這可製造氣氛，帶來更豐富的觀賞享受及改善看到的畫面細節、對比及色彩。Ambilight 幻變環迴燈光設計配合不斷轉變的屏幕內容自動調整色彩。

### Pixel Plus 2 HD



Pixel Plus 2 HD 結合了絕佳的銳利度、自然的細節、增強的深度、生動的色彩和標準電視的平滑自然動態，以及高清訊號和多媒體訊源。傳入的每一個畫面的像素都經過增強，配合周圍的像素，呈現更自然的畫面。壓縮過的多媒體內容中常見雜訊也會刪除與減少，確保畫面乾淨銳利。數碼雜訊抑制更能確保畫面平順銳利。

### 全高清 LCD 顯示，1920 x 1080p



全高清屏幕擁有 1920 x 1080p 的闊螢幕解像度。這是目前高清訊源提供最佳畫質的最高解像度。設計全面支援不久將來各種

訊源的 1080p 訊號，包括最近推出的 Blu-ray 技術以及進階高清遊戲機。這個訊源處理技術經過多類升級，以支援這類擁有較高訊源質素和解像度的裝置。它可為你呈現亮麗而無閃爍的逐行掃描畫面，以及非一般的亮度和色彩。

### HD 動態補償



Philips 發明了 HD 動態補償技術，可以消除動態影像的震動現象。無論是接收廣播節目，抑或透過電影媒體（如 DVD 和 Blu-ray 光碟）播放，HD 動態補償技術會估計影像中的動作，改善其中的晃動現象，重現自然流暢的動作，呈現最清晰的效果。HD 動態補償技術可清除 SD 和 HD 影像（包括 1080p）中的抖動現象，為你帶來更勝於戲院的動態影像表現。

### 5 微秒反應時間

反應時間是以毫秒來衡量訊號反應速度。由於影像雜訊會在你觀看快速移動的圖像或物體時產生不良影響，而較快的反應時間可以消除影像雜訊，因此時間越快效果越好。在這種情況下，LCD 屏幕可為您提供 5 毫秒的反應速度，從而可讓您觀看 LCD TV 上清晰、快速移動的畫面。

### 289 億色彩



最先進色彩處理中的逼真和自然的影像。使用 10 位解像度優化 3 色彩頻道 (RGB)，總處理能力為 289 億種色彩。它產生逼真的色彩，而同時保留卓越的敏銳性。先進

的算法檢測細微色彩陰影和膚色，並加以處理以產生最自然的色彩。

### 整合式 wOOx 喇叭

WOOx 技術透過捕捉和增強低頻音訊建立優秀低音效果，大幅提昇低音表現。

### 30 瓦 RMS 高音效功率

30 瓦 RMS 高音效功率

### 4 個 HDMI 輸入

HDMI 可將未經壓縮的數碼 RGB 訊號，由訊源直接傳送至螢幕，展現極致的畫面質量。透過與訊源裝置之間的智能型連線，HDMI 可提供最高的輸出解像度。HDMI 輸入訊號能完全反向兼容於 DVI 訊源，但包含了數碼音訊。HDMI 使用 HDCP 複製保護功能。透過 3 HDMI 輸入，你可以連接多個 HD 訊源，例如一個用於 HD 機頂盒，另一個用於藍光光碟播放機，還有一個則用於遊戲機或數碼攝錄機。你的電視已經為將來的 HD 裝置做好充足準備。

### EasyLink



EasyLink 使用 HDMI CEC 業界標準協定來控制已連接裝置和電視透過 EasyLink，只需一個遙控便可以使用電視和已連接裝置的主要功能。EasyLink 使用標準的 HDMI 電線傳輸系統命令，它在所有配備有 HDMI CEC 的電子裝置之間工作。

### PC 輸入 (HDMI 和 VGA)

使用 PC 輸入，您可憑藉 HDMI-DVI 線 / 轉換器（用於數字訊號）或 VGA 線（用於模擬訊號），將電視用作 PC 顯示器。

# 規格

## Ambilight 幻變環迴燈光設計

- AmbiLight 幻變環迴燈光設計：Ambilight 2 幻變環迴燈光設計

## 影像 / 顯示

- 螢幕比例：闊螢幕
- 螢幕對角尺寸（英制）：42 吋
- 螢幕對角尺寸（公制）：107 厘米
- 螢幕解像度：1920 x 1080p
- 亮度：500 cd/m<sup>2</sup>
- 影像增強功能：Pixel Plus 2 HD, 3D 梳型濾波器, Active Control + 光源感應器, 對比增強, 數碼降噪功能, 鋸齒線抑制, 亮度瞬間補償, 逐行掃描, HD 動態補償
- 顯示螢幕類型：LCD 全高清 W-UXGA 主動矩陣
- 動態畫面對比：30000:1
- 響應時間（常規）：5 毫秒
- 可視角度：178° (H) / 178° (V)
- 畫面增強功能：防反光多重膜平面螢幕

## 支援的顯示解像度

- 電腦格式：640 x 480, 60, 72, 75, 85Hz, 720 x 400, 70Hz, 800 x 600, 60, 72, 75, 85Hz, 1024 x 768, 60, 70, 75, 85Hz, 1280 x 768, 60Hz, 1280 x 1024, 60Hz, 1360 x 768, 60Hz
- 視訊格式：480i, 60Hz, 480p, 60Hz, 576i, 50Hz, 576p, 50Hz, 720p, 50, 60Hz, 1080i, 50, 60Hz, 1080p, 24, 50, 60Hz, 1080p, 24, 25, 30Hz

## 選台器 / 接收 / 傳送

- 天線輸入：75 歐姆同軸 (IEC75)
- 調諧器波段：超頻, S-Channel, UHF, VHF
- 電視系統：PAL I, PAL B/G, PAL D/K, SECAM B/G, SECAM D/K
- 預設頻道數目：99
- 影像播放：NTSC, SECAM, PAL
- 調諧器顯示：PLL

## 舒適

- 兒童保護裝置：兒童安全鎖 + 監管控制
- 安裝方便：自動儲存, 微調, 節目名稱, 排序
- 方便易用：8 頻道智慧瀏覽清單, 自動音量調節器 (AVL), 節目清單, 側邊控制
- 時鐘：在主屏幕上, 定時睡眠功能, 喚醒定時器
- 連接增強：容易連接
- 螢幕格式調整：4:3, 電影擴大 14:9, 電影擴大 16:9, 字幕縮放, 超級縮放, 闊螢幕
- 遙控器：電視

- 遙控器類型：PF04A08B
- 訊號強弱顯示燈：是
- 圖文信息：1000 頁智能文字
- 螢幕操作系統語言：英文, 簡體中文, 阿拉伯文, 泰文, 越南文
- 智能模式：遊戲, 電影, 個人的, 慳電, 標準, 鮮明

## 聲音

- 均衡器：7 段
- 輸出功率 (RMS)：30W
- 音效系統：單聲道, 立體聲, BBE
- 音效增強：自動音量調校器, 圖形等化器, 超寬環迴立體聲

## 喇叭

- 內置喇叭：2
- 喇叭類型：wOOx 喇叭

## 連接

- AV 1: 左 / 右音訊輸入, YPbPr
- AV 2: 左 / 右音訊輸入, CVBS 輸入
- EasyLink (HDMI-CEC): 一鍵播放, 系統資訊 (功能表語言), 系統待機
- 前方 / 側面連接：左 / 右音訊輸入, CVBS 輸入, 耳機輸出, S-Video 輸入端子, HDMI v1.3
- HDMI 1: HDMI v1.3
- HDMI 2: HDMI v1.3
- 其他連接：電腦 VGA 輸入 + 左 / 右音訊輸入
- HDMI 3: HDMI v1.3

## 電源

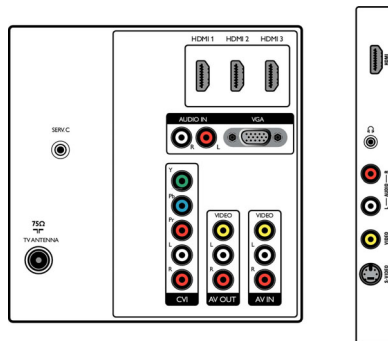
- 市電：100-240V, 50/60Hz
- 環境溫度：5° C 至 40° C
- 功率：210 瓦
- 待機模式耗電量：(一般情況) <math>\leq 0.15\text{W}</math>

## 配件

- 配件：座?式旋轉底座, 電源線, 快速入門指南, 用戶手冊, 註冊咭, 保用證, 遙控器, 遙控器電池

## 尺寸

- 調整寬度：1046 毫米
- 調整高度：645 毫米
- 調整深度：108 毫米
- 產品重量：20.5 千克
- 機器寬度 (含機座)：1046 毫米
- 機器高度 (含機座)：716 毫米



出版日期 2023-10-09

版本：1.0.59

EAN: 87 12581 39347 2

© 2023 Koninklijke Philips N.V.  
版權所有。

規格若有變更恕不另行通知。商標為 Koninklijke Philips N.V. 或其個別所有者的財產。

www.philips.com