



Philips
Moniteur LCD avec
technologie SoftBlue

E-line

24 (image de 59,9 cm / 23,6")
Full HD (1 920 x 1 080)



247E6ESW

Technologie SoftBlue

développé pour votre bien-être oculaire

Conçu pour vous : cet élégant nouveau moniteur Philips E-line est doté de la nouvelle technologie SoftBlue, pour des images aux couleurs éclatantes et des yeux préservés.

Design élégant

- Design élégant, compact et soigné pour agrémenter votre intérieur
- Touches tactiles parfaitement adaptées au design moderne
- Fantastique finition brillante embellissant votre intérieur

Qualité d'image exceptionnelle

- SmartControl Lite, pour un réglage facile et rapide de l'affichage
- SmartImage Lite pour une qualité d'image facilement optimisée
- SmartContrast pour des détails de noir profonds
- Écran Full HD 16/9 pour des images nettes et détaillées
- Technologie IPS-ADS grand angle pour des images et couleurs précises
- La technologie SoftBlue préserve les yeux et les couleurs

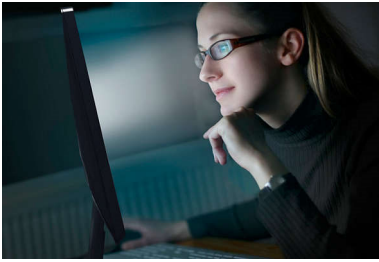
Soyez un peu plus écolo chaque jour

- Matériaux écologiques, conformes aux normes internationales
- Écran sans mercure respectueux de l'environnement
- Faible consommation d'énergie pour réduire les factures d'électricité

PHILIPS

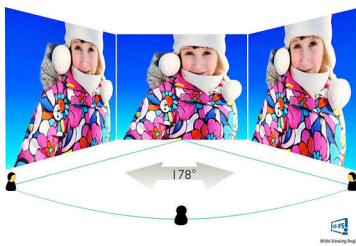
Points forts

Technologie SoftBlue



SoftBlue LED utilise une technologie intelligente pour réduire la lumière bleue à courte longueur d'onde nocive sans altérer la couleur ou l'image affichées par l'écran. L'institut de tests international TÜV Rheinland a confirmé que la technologie SoftBlue LED réduisait la lumière bleue nocive.

Technologie IPS-ADS



Les écrans IPS-ADS utilisent une technologie avancée qui élargit l'angle de vue à 178/178 degrés, ce qui permet de regarder l'écran depuis quasiment n'importe quel angle. Contrairement aux dalles traditionnelles, les écrans IPS-ADS produisent des images incroyablement nettes aux couleurs éclatantes, idéales pour les photos, les vidéos, la navigation Web, mais aussi pour les applications professionnelles qui nécessitent des couleurs fidèles et une luminosité constante en permanence.

Écran Full HD 16/9



La qualité de l'image a une importance capitale. Les écrans classiques sont de bonne qualité, mais vous attendez plus. Cet écran Full HD offre une résolution de 1 920 x 1 080. Il offre un rendu fidèle des images grâce à une précision des détails allée à une luminosité élevée, à un contraste incroyable et à des couleurs réalistes.

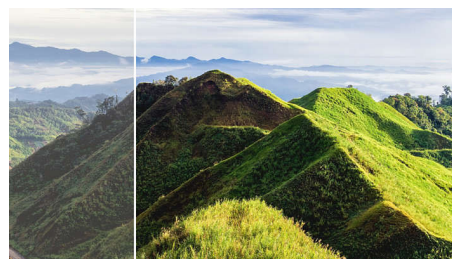
SmartImage Lite

SmartImage Lite est une technologie de pointe propriétaire de Philips permettant d'analyser le contenu affiché à l'écran. Sur la base d'un scénario, SmartImage améliore de manière dynamique le contraste, la saturation, la netteté des images et vidéos pour une qualité d'affichage optimale, le tout en temps réel sur simple pression d'une touche.

SmartControl Lite

SmartControl Lite est le logiciel de commande de moniteur avec interface utilisateur graphique basée sur icônes 3D nouvelle génération. Il permet aux utilisateurs de régler à l'aide de la souris la plupart des paramètres du moniteur tels que la couleur, la luminosité, le calibrage de l'écran, les fonctions multimédias, la gestion des identifiants, etc.

SmartContrast



SmartContrast est une technologie Philips qui analyse le contenu que vous affichez en ajustant

automatiquement les couleurs et en contrôlant l'intensité du rétroéclairage de façon à améliorer le contraste. Elle permet ainsi d'obtenir des images et vidéos numériques de meilleure qualité et de mieux apprécier les jeux vidéo aux tonalités sombres. En mode Économie, le contraste et le rétroéclairage sont ajustés pour un affichage optimal des applications de bureau courantes avec une consommation d'énergie réduite au minimum.

Design ultra-fin

Design élégant, compact et soigné pour agrémenter votre intérieur

Touches tactiles



Les touches tactiles sont des icônes tactiles intelligentes qui remplacent les boutons saillants et vous permettent de régler le moniteur à votre convenance. Sensibles au moindre contact, les touches tactiles donnent à votre moniteur un aspect moderne.

Faible consommation d'énergie

Faible consommation d'énergie pour réduire les factures d'électricité

Sans mercure

Les moniteurs Philips à rétroéclairage LED ne contiennent pas de mercure, l'une des substances naturelles les plus toxiques pour l'homme et les animaux. Cela permet de réduire leur impact écologique tout au long de leur cycle de vie, de la fabrication à la mise au rebut.



Caractéristiques

Connectivité

- Entrée de signal: VGA (analogique), DVI-D (HDCP numérique)
- Entrée de sync.: Synchronisation séparée, Synchronisation (vert)

Image/affichage

- Taille de la dalle: 59,9 cm (23,6 po)
- Format d'image: 16/9
- Type d'écran LCD: LCD IPS-ADS
- Type de rétroéclairage: Système W-LED
- Taille des pixels: 0,2715 x 0,2715 mm
- Résolution optimale: 1920 x 1080 à 60 Hz
- Luminosité: 250 cd/m²
- Couleurs d'affichage: 16,7 M
- Niveau de contraste (standard): 1 000:1
- SmartContrast: 20 000 000:1
- Temps de réponse (standard): 5 ms (gris à gris)*
- Angle de vision: 178° (H) / 178° (V), - C/R > 10
- Amélioration de l'image: SmartImage Lite
- Zone de visualisation efficace: 521,28 (H) x 293,22 (V)
- Fréquence de balayage: 30 - 83 kHz (H) / 56 -75 Hz (V)
- sRGB
- SoftBlue

Praticité

- Compatibilité Plug & Play: DDC/CI, Mac OS X, sRGB, Windows 7, Windows 8
- Confort d'utilisation: Marche/arrêt, Menu, 4:3 / écran large, Entrée, SmartImage Lite
- Langues OSD: Portugais brésilien, Tchèque, Néerlandais, Anglais, Finnois, Français, Allemand, Grec, Hongrois, Italien, Japonais, Coréen, Polonais, Portugais, Russe, Chinois simplifié, Espagnol, Suédois, Chinois traditionnel, Turc, Ukrainien
- Autres fonctionnalités: Verrou Kensington

Statif

- Inclinaison: -5/20 degrés

Alimentation

- Alimentation électrique: Externe, 100-240 V CA,

50-60 Hz

- Mode d'arrêt: 0,3 W (typ.)
- En mode de fonctionnement: 14,74 W (typ.) (méthode de test EnergyStar 6.0)
- Mode veille: 0,5 W (typ.)
- Voyant d'alimentation: Fonctionnement - blanc, Mode veille - blanc (clignotant)

Dimensions

- Produit avec support (mm): 561 x 429 x 212 millimètre
- Emballage en mm (l x H x P): 598 x 490 x 100 millimètre
- Produit sans support (mm): 561 x 347 x 43 millimètre

Poids

- Produit avec emballage (kg): 4,90 kg
- Produit avec support (kg): 3,65 kg
- Produit sans support (kg): 3,27 kg

Conditions de fonctionnement

- Altitude: Fonctionnement : +3 658 m (12 000 pieds), arrêt : +12 192 m (40 000 pieds)
- Température de fonctionnement: 0 °C à 40 °C °C
- MTBF: 30 000 heure(s)
- Humidité relative: 20 %-80 %
- Température de stockage: -20 °C à 60 °C °C

Développement durable

- Environnement et énergie: EnergyStar 6.0, LUSD, Sans mercure
- Emballage recyclable: 100 %

Conformité et normes

- Approbations de conformité: BSMI, Marquage « CE », cETLus, FCC Classe B, GOST, PSB, SASO, SEMKO, TUV/ISO9241-307, WEEE, CU-EAC, KUCAS

Boîtier

- Couleur: Blanc
- Terminer: Glossy



Date de publication
2024-04-24

Version: 3.0.1

EAN: 87 12581 73130 4

© 2024 Koninklijke Philips N.V.
Tous droits réservés.

Les caractéristiques sont sujettes à modification sans préavis. Les marques commerciales sont la propriété de Koninklijke Philips N.V. ou de leurs détenteurs respectifs.

www.philips.com

* Temps de réponse égal à SmartResponse