



Philips The One
4K UHD LED Android TV

TV mit 3-seitigem Ambilight
Unterstützung gängiger HDR-
Formate
P5 Perfect Picture Engine
189 cm (75") Android TV



75PUS8536

The one to watch

4K UHD LED Android TV mit Ambilight

Jetzt fällt die Entscheidung leicht – wenn Sie nach hervorragendem Bild und Sound, einfacher Konnektivität und reaktionsfähigem und flüssigem Gaming suchen, ist dieser Fernseher "The One". Zudem wird Ihr TV-Erlebnis mit Ambilight einzigartig.

Flaches Gehäuse. Atemberaubendes Licht.

- Flaches, elegantes Design
- Mit dem Zauber von Ambilight. Nur von Philips.
- The One – mit lebendigem HDR-Bild. Philips 4K UHD LED Android TV.
- Die Breite der Standfüße lässt sich an eine Soundbar anpassen.

Flüssige Bewegungen. Realistische Farben. Unglaubliche Tiefe.

- Gängige HDR-Formate. Erleben Sie die Vision des Regisseurs.
- Klang und Bild wie im Kino. Dolby Vision und Dolby Atmos
- The One – für Gamer. Geringe Latenz bei jeder Konsole.
- Egal welche Quelle – Perfektion ist garantiert. Philips P5 Perfect Picture Engine.

Inhalte auf Abruf.

- Sprachsteuerung. Google Assistant. Kompatibel mit Alexa.
- The One – einfach clever. Android TV
- Einfache Texteingabe. Fernbedienung mit QWERTY-Tastatur.
- The One – für Multiroom-Audio. Kompatibel mit DTS Play-Fi

PHILIPS

4K UHD LED Android TV

TV mit 3-seitigem Ambilight Unterstützung gängiger HDR-Formate, P5 Perfect Picture Engine, 189 cm (75")
Android TV

Besonderheiten

3-seitiges Ambilight



Mit Philips Ambilight fühlt sich jeder Moment echt an. Intelligente LEDs, die den Fernseher umranden, reagieren auf die Handlungen auf dem Bildschirm und leuchten so eindrucksvoll, dass es Sie fesselt. Erleben Sie es nur einmal und Sie verstehen, warum Sie keinen Fernseher mehr ohne Ambilight möchten.

Dolby Vision + Dolby Atmos



Die Unterstützung von erstklassigem Dolby-Klang und Dolby-Videoformaten bedeutet, dass die HDR-Inhalte, die Sie sich ansehen, großartig klingen und aussehen. Genießen Sie ein Bild genau wie vom Regisseur gewollt und erleben Sie einen raumfüllenden klaren und tiefen Sound.

Android TV



Ihr Philips Android TV liefert Ihre gewünschten Inhalte, wann Sie es möchten. Sie können den Startbildschirm mit Ihren Lieblingsapps so anpassen, dass Sie ganz einfach mit dem Streamen von Filmen und Serien, die Sie lieben,

beginnen können. Oder machen Sie dort weiter, wo Sie aufgehört haben.

Philips P5 Perfect Picture Engine



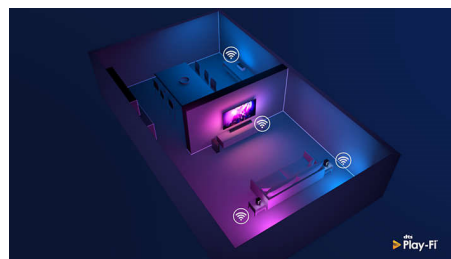
Die Philips P5 Engine sorgt dafür, dass das Bild stets so brilliant ist wie Ihre Lieblingsinhalte. Details haben sichtbar mehr Tiefe. Die Farben leuchten und die Hauttöne wirken natürlicher. Der Kontrast ist so scharf, dass Sie jedes Detail spüren können. Bewegungen sind ausnahmslos fließend.

Lebendige HDR-Bildqualität.



Ihr Philips 4K UHD TV ist mit allen gängigen HDR-Formaten kompatibel, darunter Dolby Vision. Ganz gleich, ob Kultserie oder das neueste Videospiel – Schatten sind dunkler, helle Oberflächen strahlender und Farben werden lebendiger.

Kompatibel mit DTS Play-Fi



Mit DTS Play-Fi auf Ihrem Philips Fernseher können Sie in jedem Raum eine Verbindung zu kompatiblen Lautsprechern herstellen. Sie

75PUS8536/12

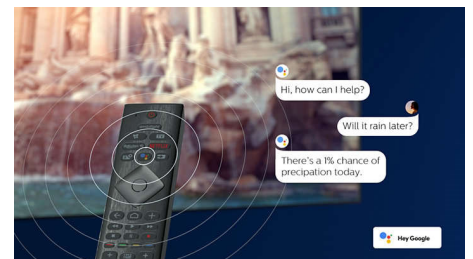
haben kabellose Lautsprecher in der Küche? Hören Sie den Film, während Sie einen Snack zubereiten, oder bleiben Sie mit den Sportkommentaren auf dem Laufenden, während Sie Getränke für alle holen.

HDMI 2.1 VRR und geringe Latenz



Ihr Philips Fernseher verfügt über die neueste HDMI 2.1-Konnektivität und wechselt automatisch in eine Einstellung mit geringer Latenz, wenn Sie ein Spiel auf Ihrer Konsole starten. VRR wird für flüssiges, schnelles Gaming unterstützt. Der Ambilight Spielmodus überträgt den Nervenkitzel direkt in den Raum.

KI-Sprachsteuerung



Drücken Sie eine Taste auf der Fernbedienung, um mit dem Google Assistant zu sprechen. Steuern Sie mit Ihrer Stimme den Fernseher oder mit dem Google Assistant kompatible Smart Home-Geräte. Oder bitten Sie Alexa, den Fernseher über Alexa-fähige Geräte zu steuern.



Dolby Vision-Atmos

androidtv



4K UHD LED Android TV

TV mit 3-seitigem Ambilight Unterstützung gängiger HDR-Formate, P5 Perfect Picture Engine, 189 cm (75") Android TV

Daten

Ambilight

- Ambilight-Funktionen: Integriertes Ambilight+Hue, Ambilight Musik, Spielmodus, Anpassung an die Wandfarbe, Lounge-Modus, AmbiWakeUp, AmbiSleep, Philips Wireless Lautsprecher für zuhause
- Ambilight-Version: 3-seitig

Bild/Anzeige

- Bildformat: 16:9
- Bildschirmgröße diagonal (Zoll): 75 Zoll
- Bildschirmgröße diagonal (cm): 189 cm
- Anzeige: 4K Ultra HD LED
- Auflösung des Displays: 3.840 x 2.160
- Picture Engine: P5 Perfect Picture Engine
- Bildoptimierung: Ultra Resolution, Dolby Vision, HDR10+, ISF-Farbmanagement, Micro Dimming Pro
- Bildschirmgröße diagonal (Zoll): 75 Zoll

Unterstützte Display-Auflösung

- Computereingänge auf allen HDMI: Unterstützt HDR, HDR10/HLG, Bis zu 4K UHD 3.840 x 2.160 bei 60 Hz, Unterstützt HDR, HDR10+/HLG
- Videoeingänge auf allen HDMI: Bis zu 4K UHD 3.840 x 2.160 bei 60 Hz, Unterstützung für HDR, HDR10/HLG (Hybrid Log Gamma), HDR10+/Dolby Vision

Tuner/Empfang/Übertragung

- Digitales Fernsehen: DVB-T/T2/T2-HD/C/S/S2
- Videowiedergabe: PAL, Secam
- MPEG-Unterstützung: MPEG2, MPEG4
- TV-Programmführer*: 8-Tage-EPG
- Signalstärkeanzeige
- Videotext: 1.000 Seiten Hypertext
- HEVC-Unterstützung

Android TV

- Betriebssystem: Android TV™ 10 (Q)
- Vorinstallierte Apps: Google Play Movies*, Google Play Music*, Google-Suche, YouTube, Netflix, Amazon Instant Video, BBC iPlayer, Amazon Prime Video, Disney+, Fitness App, Spotify
- Speicherkapazität (Flash): 16 GB*

Smart TV-Funktionen

- Benutzerinteraktion: SimplyShare
- Interactive TV: HbbTV
- Programm: Pause TV, USB-Aufnahme*
- Einfache Installation: Automatisches Erkennen von Philips Geräten, Geräte-Verbindungsassistent, Netzwerkinstallationsassistent, Einstellungsassistent
- Einfache Bedienung: Benutzerfreundliche Smart-Menü-Taste, On-Screen-Benutzerhandbuch
- Upgradefähige Firmware: Assistent für autom. Firmware-Akt., Firmware-Upgrade über USB, Online-Aktualisierung der Firmware, Firmware-Download im Hintergrund
- Bildschirmformat-Anpassung: Basic – Bildschirm ausfüllen, Vollbild, Erweitert – Verschieben, Zoom, Stretch, Breitbild
- Fernbedienung: mit Sprachsteuerung
- Sprachassistent*: Mit Google Assistent, Fernbedienung mit Mikrofon, Works with Alexa

Multimedia-Anwendungen

- Videowiedergabeformate: Dateien: AVI, MKV, H.264/MPEG-4 (AVC), MPEG-1, MPEG-2, MPEG-4, VP9, HEVC (H.265), AV1, HEVC
- Musikwiedergabeformate: AAC, MP3, WAV, WMA (v2 bis v9.2), WMA-PRO (v9 und v10)
- Unterstützte Untertitelformate: .SRT, .SUB, .TXT, .SMI
- Bildwiedergabeformate: JPEG, BMP, GIF, PNG, 360-Grad-Fotos, HEIF

Verarbeitung

- Verarbeitungsleistung: Quad Core

Ton

- Ausgangsleistung (RMS): 20 W
- Lautsprecherkonfiguration: 2 x 10 W Full-Range-Lautsprecher
- Verbesserung der Soundqualität: Dolby Atmos, KI-Sound, Clear Dialogue, NIGHT MODE (Nachtbetrieb), KI-Equalizer, Dolby-Bassverstärkung, Dolby-Lautstärkerregler, DTS Play-Fi, Personalisierung des Mimi-Sounds

Anschlüsse

- Anzahl HDMI-Anschlüsse: 4
- HDMI-Funktionen: 4K, Audio-Rückkanal
- EasyLink (HDMI-CEC): Weiterleitung der Fernbedienungssignale, System-Audiosteuerung, System Standby-Modus, System-Start
- Anzahl der USB-Anschlüsse: 2
- Kabellose Verbindung: WLAN 802.11ac, 2 x 2 Dualband, Bluetooth 5.0
- Weitere Anschlüsse: Satellitenanschluss, Common Interface Plus (CI+), Digitaler Audio-Ausgang (optisch), Ethernet-LAN RJ-45, Kopfhörerausgang, Service-Anschluss
- HDCP 2.3: Ja, auf allen HDMI
- HDMI ARC: Ja, für alle Anschlüsse
- HDMI eARC: Ja, auf HDMI2
- HDMI VRR: Ja, auf HDMI1 und HDMI2

EU-Energiekarte

- Bildschirmgröße diagonal (Zoll): 75
- EPREL-Registrierungsnummern: 597511
- Bildschirmgröße diagonal (cm): 189
- Energieklasse für SDR: G
- Leistungsbedarf im eingeschalteten Modus für SDR: 164 kWh/1.000 h
- Energieklasse für HDR: G
- Leistungsbedarf im eingeschalteten Modus für HDR: 229 kWh/1.000 h
- Stromverbrauch (ausgeschaltet): n. v.
- Vernetzter Standby-Modus: &t; 2,0 W
- Verwendete Panel-Technologie: LED LCD

Power

- Netzstrom: AC: 220 bis 240 V, 50/60 Hz
- Umgebungstemperatur: 5 °C bis 35 °C
- Standby-Stromverbrauch: &t; 0,3 W
- Energiesparfunktionen: Sleep-Timer, Lichtsensor, Bildabschaltung (bei Radiobetrieb), Eco-Modus

75PUS8536/12

Zubehör

- Mitgeliefertes Zubehör: Kurzanleitung, Broschüre zu rechtlichen und Sicherheitsinformationen, Netzkabel, Standfuß, Fernbedienung mit QWERTY
- Mitgelieferte Batterie: 2 AAA-Batterien

Design

- Farbe des Fernsehers: Hellsilberner Rahmen
- Design des Standfußes: Hellsilberne V-Stäbe

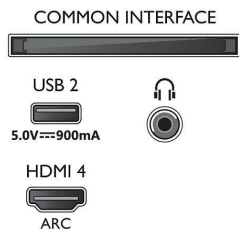
Abmessungen

- Gerätebreite: 1.670,5 mm
- Gerätehöhe: 960,1 mm
- Gerätetiefe: 84,1 mm
- Produktgewicht: 31,6 kg
- Gerätebreite (inkl. Fuß): 1670,5 mm
- Gerätehöhe (inkl. Fuß): 1030,6 mm
- Gerätetiefe (inkl. Fuß): 360,6 mm
- Produktgewicht (inkl. Standfuß): 32,8 kg
- Verpackungsbreite: 1879,0 mm
- Verpackungshöhe: 1106,0 mm
- Verpackungstiefe: 190,0 mm
- Gewicht (inkl. Verpackung): 42,0 kg
- Breite des Standfußes: 807,6 / 1448,1 mm
- Höhe des Standfußes: 70,0 mm
- Tiefe des Standfußes: 360,6 mm
- Kompatible Wandhalterung: 300 x 300 mm

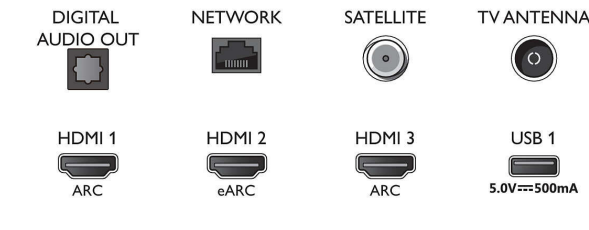


Connections

Side



Bottom



Ausstellungsdatum
2023-07-14

Version: 10.2.1

EAN: 87 18863 02862 9

© 2023 Koninklijke Philips N.V.
Alle Rechte vorbehalten.

Technische Daten können ohne vorherige Ankündigung geändert werden. Die Marken sind Eigentum von Koninklijke Philips N.V. oder der jeweiligen Firmen.

www.philips.com

- * EPG und der darin angezeigte Sendezeitraum (bis zu 8 Tage) ist vom Land und Anbieter abhängig.
- * Android-App-Angebote variieren je nach Land. Weitere Informationen finden Sie in Ihrem lokalen Google Play Store.
- * Speicherkapazität (Flash): 16 GB, der tatsächlich verfügbare Speicherplatz kann abweichen (abhängig z. B. von (vor-)installierten Apps, installiertem Betriebssystem usw.)
- * Der Fernseher unterstützt DVB-T-Empfang für Free-to-Air-Übertragungen. Bestimmte DVB-T-Betreiber werden möglicherweise nicht unterstützt. Eine aktuelle Liste dieser Betreiber finden Sie in den FAQs auf der Philips Support-Website. Bei einigen Betreibern sind Conditional Access und ein Abonnement erforderlich. Weitere Informationen erhalten Sie von Ihrem Betreiber.
- * Die Philips TV Remote App und ihre Funktionen können je nach Fernsehmodell, Anbieter und Land sowie je nach mobilem Gerät und Betriebssystem abweichen. Weitere Informationen finden Sie unter www.philips.com/TVRemoteapp.
- * Das Angebot für Smart TV-Apps variiert je nach Modell und Land. Weitere Informationen finden Sie unter www.philips.com/smarttv.
- * USB-Aufnahme nur für digitale Sender. Aufnahmen können durch Kopierschutz (CI+) eingeschränkt sein. Es können länder- und senderspezifische Einschränkungen gelten.
- * Einige Komponenten dieses Fernsehers, bei denen technologisch keine Alternative besteht, enthalten Blei. Dies entspricht der geltenden Ausnahmeregelung der RoHS-Richtlinie.
- * Amazon Prime ist in ausgewählten Sprachen und Ländern verfügbar.
- * Google Assistant ist auf Philips Android TVs mit Android O (8) oder einer höheren Betriebssystemversion verfügbar. Google Assistant ist in ausgewählten Sprachen und Ländern verfügbar.
- * Netflix-Abonnement erforderlich. Unterliegt den Bedingungen auf <https://www.netflix.com>
- * Amazon, Alexa und alle zugehörigen Logos sind Marken oder eingetragene Marken von Amazon.com, Inc. oder seinen Tochterunternehmen. Amazon Alexa ist in ausgewählten Sprachen und Ländern verfügbar.
- * Disney+ Abonnement erforderlich. Vorbehaltlich der Bedingungen unter <https://www.disneyplus.com> (c) 2020 Disney und seiner verbundenen Unternehmen. Disney+ ist in ausgewählten Sprachen und Ländern verfügbar.
- * Rakuten TV ist in ausgewählten Sprachen und Ländern verfügbar.