

Philips  
Ultra Geniş Renkli LCD  
monitör

**E Line**

24 (Görülebilir 59,9 cm / 23,6 inç)  
1920 x 1080 (Full HD)

**246E7QDSW**



## Canlı, gerçekçi renkler

zarif bir tasarım

Zarafetten ilham almış, her eve ve ofise aydınlık ile yeni bir görünüm kazandırmak üzere tasarlanmış bu olağanüstü geniş açılı Ultra Geniş Renkli ekran, gerçekçi renkler sunar.

### Zarif Tasarım

- Zarif ve ince tasarım, ev dekorasyonunuzu tamamlar
- Ev dekorasyonunuzu zenginleştirmek için muhteşem parlak kaplama
- Ekran üzeri menüye hızlı erişim için EasySelect menüsü geçiş tuşu

### Üstün Görüntü Kalitesi

- Optimize edilmiş kolay görüntü ayarları için SmartImage Lite
- Koyu siyah seviyelerinde ayrıntılar için SmartContrast
- Canlı, ayrıntılı görüntüler için 16:9 Full HD ekran
- Flicker-free teknolojisiyle gözleriniz daha az yorulur
- Görüntü ve renk hassasiyeti için PLS LED geniş ekran teknolojisi
- Ultra Geniş Renk ile daha geniş renk yelpazesıyla daha canlı görüntüler

### Etkileyici multimedia deneyimini yaşayın

- Mobil içeriğin keyfini büyük ekranda çıkarmak için MHL teknolojisi

# PHILIPS

# Özellikler

## Ultra Geniş Renk Teknolojisi



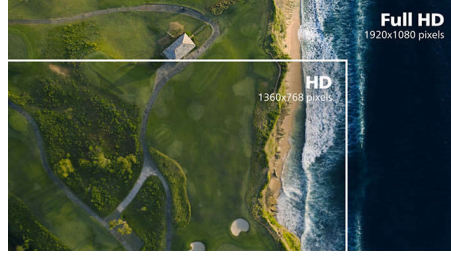
Ultra Geniş Renk Teknolojisi, daha güzel görüntüler için daha geniş bir renk yelpazesi sunar. Ultra Geniş Renk özelliğinin sunduğu daha geniş "renk gamı"; daha doğal yeşiller, canlı kırmızılar ve koyu maviler üretir. Ultra Geniş Renk Teknolojisi ile medya eğlencesi, görüntüler ve hatta üretkenliğe canlılık ve parlak renkler katın.

## PLS teknolojisi



PLS ekranlarda 178/178 derece ekstra geniş izleme açısı sağlayan gelişmiş bir teknoloji kullanılır. Böylece hemen hemen her açıdan, 90 derecelik Pivot modunda bile TV izleyebilirsiniz. Standart TN panellerden farklı olarak PLS ekranlar, size canlı renklerle olağanüstü net görüntüler sunar. Sadece fotoğraflar, filmler ve web'de gezinme için değil, aynı zamanda her zaman renk hassasiyeti ve tutarlı parlaklık gerektiren profesyonel uygulamalar için de idealdir.

## 16:9 Full HD ekran



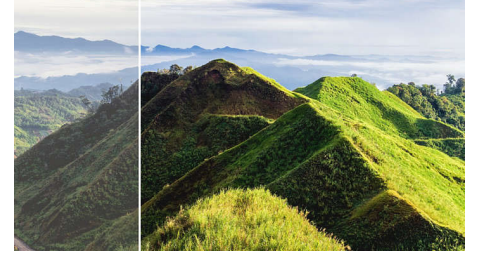
Görüntü kalitesi önemlidir. Sıradan ekranlar kaliteli görüntüler sunsa da daha iyisini beklersiniz. Bu ekran gelişmiş Full HD 1920 x 1080 çözünürlük sunar. Full HD'nin sunduğu canlı ayrıntılara eşlik eden yüksek parlaklık, muhteşem kontrast ve canlı renkler ile gerçeğe yakın görüntü deneyimine hazır olun.

## Flicker-free teknolojis



LED arka aydınlatmalı ekranlarda parlaklığın kontrol edilme şekli nedeniyle bazı kullanıcıların ekranlarında titreşim olur. Bu durum gözün yorulmasına yol açar. Philips Flicker-free Teknolojisi, parlaklığı düzenlemek için uyguladığı yeni çözümlerle daha konforlu bir izleme deneyimi için titreşimi azaltır.

## SmartContrast

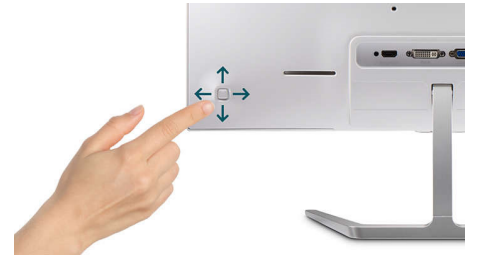


SmartContrast, görüntülediğiniz içeriği analiz eden, en iyi dijital görüntüler ve videolar sunmanın yanı sıra koyu renk tonların görüntülediği oyunları zenginleştirmek amacıyla kontrastı dinamik olarak geliştirmek için renkleri otomatik olarak ayarlayan ve arka aydınlatma yoğunluğunu kontrol eden bir Philips teknolojisidir. Ekonomi modu seçildiğinde, günlük ofis uygulamalarının en doğru şekilde görüntülenmesi ve daha düşük güç tüketimi için kontrast ayarlanır ve arka aydınlatmaya hassas ayar uygulanır.

## SmartImage Lite

SmartImage, ekranınızda görüntülenen içeriği analiz eden, patenti ve öncü Philips teknolojilerinin olağanüstü bir birleşimidir. Yaptığınız seçime bağlı olarak SmartImage Lite kontrastı, renk doygunluğunu, fotoğraf ve videoların netliğini geliştirerek mükemmel bir ekran performansı sağlar; bunları tek bir düğmeye basılmasıyla, gerçek zamanlı olarak yapar.

## EasySelect Menü Geçiş Tuşu



Dikkat çekmeyen biçimde yerleştirilmiş EasySelect Menü Geçiş Tuşu sayesinde Ekran Üzeri menüde monitör ayarlarını hızlı ve kolay bir şekilde yapabilirsiniz.



# Teknik Özellikler

## Bağlantı

- Sinyal Girişi: VGA (Analog), DVI-D (dijital, HDCP), MHL-HDMI (dijital, HDCP)
- Sync Girişi: Ayrı Sync, Sync Yeşil
- Ses (Giriş/Çıkış): HDMI ses çıkışı

## Görüntü/Ekran

- Panel Boyutu: 59,9 cm / 23,6 inç
- En-boy oranı: 16:9
- LCD panel tipi: PLS LCD
- Arka aydınlatma tipi: W-LED sistemi
- Piksel aralığı: 0,272 x 0,272 mm
- Optimum çözünürlük: 60 Hz'de 1920 x 1080
- Parlaklık: 250 cd/m<sup>2</sup>
- Ekran renkleri: 16,7 M
- Renk gamı (tipik): NTSC %101,4 (CIE1976)\*
- Kontrast oranı (tipik): 1000:1
- SmartContrast: 20.000.000:1
- Tepki süresi (tipik): 5 ms (Griden Griye)\*
- İzleme açısı: 178° (Y) / 178° (D), C/R &gt; 10 ise
- Görüntü geliştirme: SmartImage Lite
- Etkin izleme alanı: 521,28 (Y) x 293,22 (G)
- Tarama Frekansı: 30 -83 kHz (H) / 56 -76 Hz (V)
- sRGB
- MHL: 30 Hz'de 1080P
- Flicker-free

## Kolaylık

- Tak ve Çalıştır Uyumluluğu: DDC CI, Mac OS X, sRGB, Windows 8.1 / 8 / 7
- Kullanıcı rahatlığı: Açık/Kapalı, Menü, Ses Seviyesi (HDMI Ses çıkışı), Giriş, SmartImage lite
- OSD Dilleri: Brezilya Portekizcesi, Çekçe, Felemenkçe, İngilizce, Fince, Fransızca, Almanca, Yunanca, Macarca, İtalyanca, Japonca, Korece, Lehçe, Portekizce, Rusça, Basitleştirilmiş Çince, İspanyolca, İsveççe, Geleneksel Çince, Türkçe, Ukraynaca
- Diğer kolaylıklar: Kensington kilidi, VESA montaj (100x100 mm)

## Stand

- Eğim: -5/20 derece

## Güç

- Güç kaynağı: Dış, 100-240 VAC, 50-60 Hz
- Kapalı modu: 0,3 W (tipik)
- Açık modu: 14,47 W (tipik) (EnergyStar 7.0 test yöntemi)
- Bekleme modu: 0,5 W (tipik)
- Güç LED göstergesi: Çalışma - Beyaz, Bekleme modu-Beyaz (yanıp sönen)

## Boyutlar

- Standla birlikte ürün (mm): 539 x 419 x 179 mm
- mm olarak ambalaj (GxYxD): 581 x 490 x 102 mm
- Stantsız olarak ürün (mm): 539 x 324 x 45 mm

## Ağırlık

- Ambalajla birlikte ürün (kg): 5,13 kg
- Standla birlikte ürün (kg): 3,18 kg
- Stantsız olarak ürün (kg): 2,61 kg

## Çalışma koşulları

- Yükseklik: Çalışma: 3658 m (+12.000 ft), Çalışmama: 12.192 m (+40.000 ft)
- Sıcaklık aralığı (çalışma): 0°C - 40°C °C
- MTBF: 50.000 (arka ışık hariç) saat
- Bağıl nem: %20-80 %
- Sıcaklık aralığı (saklama): -20°C - 60°C °C

## Sürdürülebilirlik

- Çevre ve enerji: EnergyStar 7.0, RoHS, Cıva İçermez
- Geri dönüştürülebilir ambalaj malzemesi: 100 %

## Uyumluluk ve standartlar

- Yasal Onaylar: CE İşareti, FCC Sınıf B, CU-EAC, TCO Sertifikalı, TUV/ISO9241-307, VCCI, C-tick, WEEE, CECP

## Kasa

- Renk: Beyaz
- Kaplama: Parlak

## Kutuda neler var?

- Kablolar: VGA, Güç
- Monitör ve stand
- Kullanıcı Belgeleri



Yayın tarihi 2024-04-10

Sürüm: 8.0.1

EAN: 87 12581 73626 2

© 2024 Koninklijke Philips N.V.  
Tüm hakları saklıdır.

Teknik özellikler üzerinde önceden haber vermeden değişiklik yapılabilir. Ticari markalar, Koninklijke Philips N.V. şirketi veya ilgili kuruluşlara aittir.

[www.philips.com](http://www.philips.com)

\* Bu Philips ekranı MHL sertifikalıdır. Ancak MHL cihazınızın bağlanmadığı ya da doğru bir şekilde çalışmadığı durumlarda, MHL cihazı SSK'yi kontrol edin veya yönlendirme için doğrudan satıcınızla iletişime kurun. Cihaz üreticisi politikası çalıştırmak için özel MHL kablolu veya adaptörü satın almanız gerektirebilir.  
\* İsteğe bağlı MHL sertifikalı mobil cihaz ve MHL kablo gerektirir (dahil değildir). Lütfen uyumluluk için MHL cihaz satıcınız ile kontrol edin.  
\* ErP Bekleme/Kapalı enerji tasarrufu özelliği, MHL şarj işlevi için geçerli değildir.  
\* MHL özellikli ürünlerin tam listesi için lütfen [www.mhlconsortium.org](http://www.mhlconsortium.org) adresini ziyaret edin.  
\* HDMI kabloları bölgeye ve modele göre değişiklik gösterir.  
\* Tepki süresi değeri SmartResponse'a eşittir.  
\* NTSC %85 (CIE1931), sRGB: %122,7