



Philips Evnia Curved
Gaming Monitor
QD OLED-spillskjerm

Evnia 8000

34" (86,36 cm)
3440 x 1440 (WQHD)



34M2C8600

Spilling utover innovasjon

Vær forberedt på å bli overrasket av den nøyaktige fargegjengivelsen til Evnia QD OLED-spillskjermen. Innovative Ambiglow omdefinerer hva spillmiljøet vanligvis er. Du går ikke glipp av noe i spillet med vår buede skjerm.

Funksjoner som er utformet med tanke på spillere

- Ambiglow gir en mer intens underholdning med aura av lys
- LowBlue-modus og flimmerfri visning som er behagelig for øynene
- Få tilgang til og vis flere kilder på to enheter
- Forbedret lyd med DTS Sound™

Bygget for rask action

- AMD FreeSync™ Premium Pro, HDR-spilling med liten ventetid
- SmartImage-spillmodus optimalisert for spillere
- VESA ClearMR 9000: for bilder av høyeste kvalitet

Fengslende bilder

- Ultra Wide-Color – et større fargespekter skaper et livligere bilde
- Skjerm med buet design for en mer oppslukende opplevelse
- CrystalClear-bilder med UltraWide QHD 3440 x 1440 piksler
- DisplayHDR™ TrueBlack 400 gir utrolige skyggedetaljer
- Ekte 10-biters skjerm gjengir jevnere graderinger på grafikk

EVNIA

PHILIPS

QD OLED-spillskjerm
Evnia 8000 34" (86,36 cm), 3440 x 1440 (WQHD)

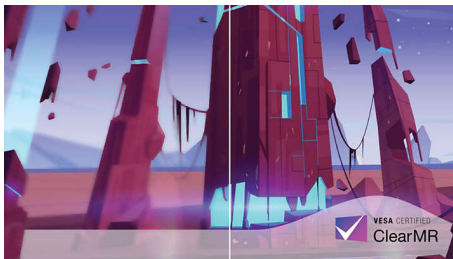
Høydepunkter

QD OLED-teknologi



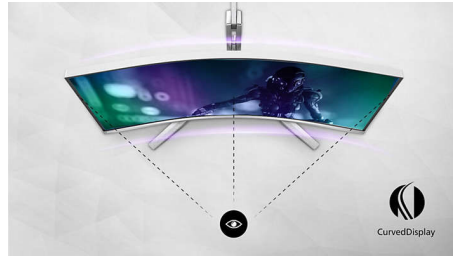
QD-OLED representerer en hybridtilnærming som kombinerer OLED-panelene og quantum dot-teknologien. QD-OLED kombinerer det beste av begge deler, og garanterer høy kontrast, dype svartfarger og ubegrensede visningsvinkler med høyere lysstyrke og mer levende farger.

VESA ClearMR 9000



Tidligere ble metoder for å teste uskarpe bilder målt gjennom MRPT. VESA-sertifisert ClearMR er et alternativ til MRPT, og uskarphet testes med et digitalt høyhastighetskamera. For skjermer som er sendt inn og sertifisert gjennom VESA-sertifisert ClearMR, kan du være sikker på at du vil få en nøyaktig vurdering av skjermens uskarphetskvalitet. Hver sertifisering defineres gjennom et CMR-område, der det høyeste nivået er VESA ClearMR 9000. Denne skjermen klassifiseres som ClearMR 9000 og har den høyeste klassifiseringen for bildeklarhet, noe som betyr minst uskarphet.

Skjerm med buet design



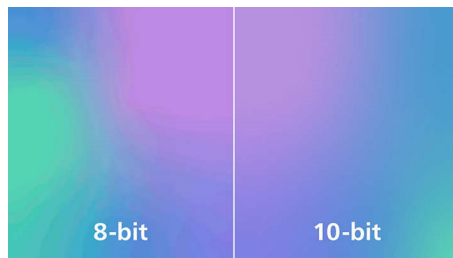
Skjermer til stasjonære datamaskiner gir en personlig brukeropplevelse, og derfor passer en buet design svært godt. Den buede skjermen er både behagelig å se på og har en oppslukende effekt rettet mot deg som sitter rett foran skjermen.

DisplayHDR™ True Black 400



Denne Philips-skjermen er sertifisert med VESA DisplayHDR™ True Black 400. Gir imponerende, nøyaktige skygedetaljer med dypere svart for en bemerkelsesverdig visuell opplevelse sammenlignet med tradisjonelle skjermer med samme lystetthet. Denne Philips-skjermen leveres med flere HDR-modus, som alle er optimalisert for bruksscenarioene dine: HDR-spill, HDR-film, HDR-bilde og VESA DisplayHDR-sertifisert nivå.

Ekte 10-biters fargedybde

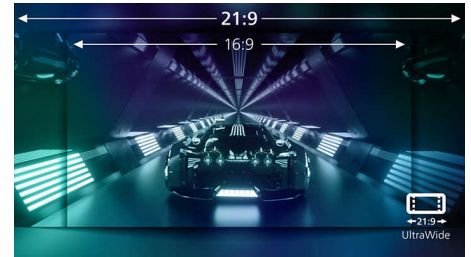


Med denne ekte 10-biters Philips-fargeskjermen kan du se profesjonelt

34M2C8600/01

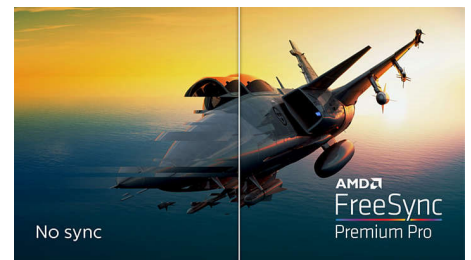
fargearbeid med eksepsjonell fargenøyaktighet som oppfyller profesjonelle standarder. Sammenlignet med vanlige 8-biters fargeskjerm, produserer denne Philips-skjermen en mer naturlig overgang mellom fargetoner for jevnere overganger.

UltraWide CrystalClear-bilder



Disse Philips-skjermene leverer CrystalClear, UltraWide Quad HD-bilder med 3440 x 1440 piksler. De nye skjermene bruker paneler med høy ytelse, svært høy pikseltetthet og 178/178-graders bred visning. Slik gir de liv til bilder og grafikk. UltraWide 21:9-formatet sørger for økt produktivitet ved å gi mer plass til sidestilte sammenligninger og mer oversiktlige regnearkkolonner. Enten du stiller profesjonelle krav til ekstremt detaljert informasjon i løsninger med datamaskinassistert konstruksjon og produksjon eller du er en finanseksper som arbeider i enorme regneark, gir Philips-skjermene deg CrystalClear-bilder.

AMD FreeSync™ Premium Pro



Når du spiller, skal det ikke stå mellom hakkete spillinger eller dårlig bildeoppdateringsfrekvens. AMD FreeSync™ Premium Pro gir deg en ekte HDR-spillopplevelse som er en kombinasjon av jevn spillinger med topp ytelse og eksepsjonell grafikk med høy dynamisk rekkevidde, samtidig som du opprettholder den korte ventetiden.

QD OLED

VESA CERTIFIED
ClearMR 9000

AMD
FreeSync
Premium Pro

Ultra Wide Color

Flicker-free

LowBlue Mode

Ultra Wide Color

ambiglow

CompactErgo
Base

Spesifikasjoner

Konnektivit

- Signallingang: HDMI 2.0 x 2, DisplayPort 1.4 x 1, USB-C x 1 (DP alt-modus, video, data og strømforsyning)
- Synk-inngang: Separat synk
- Lyd (inn/ut): Lydutgang
- HDCP: HDCP 1.4 (HDMI / DisplayPort / USB-C), HDCP 2.2 (HDMI / DisplayPort / USB-C), HDCP 2.3 (HDMI / DisplayPort / USB-C)
- USB-hub: USB 3.2 Gen 1 / 5 Gbps, USB-B oppstrøms x 1, USB-A nedstrøms x 4 (med 1 for hurtiglading B.C 1.2)

Bilde/skjerm

- Skjermstørrelse: 34 tommer / 86,36 cm
- Sideforhold: 21:9
- Type skjerm: QD OLED
- Pikselavstand: 0,2315 x 0,2315 mm
- Lysstyrke: SDR: 250 (APL 100 %) nit, HDR: 450 (APL 10 %) nit, HDR E/P: 1000 (APL 3 %) nit
- Skjermfarger: Støtter 1,07 milliarder farger (10-biter)
- Fargegamut (typisk): NTSC 121,3 %*, sRGB 148,8 %*, Adobe RGB 97,8 %*
- Fargegamut (min.): DCI-P3: 99,3 %*
- Kontrastforhold (typisk): 1000000 : 1
- SmartContrast: Mega Infinity DCR
- Svartid (typisk): 0,03 ms (grå-til-grå)*
- Visningsvinkel: 178° (H) / 178° (V), @ C/R > 10000
- Bildeforbedring: SmartImage-spill
- Maksimal oppløsning: HDMI: 3440 x 1440 @ 100 Hz; DP/USB-C: 3440 x 1440 @ 175 Hz
- Effektivt visningsområde: 800,1 (H) x 337,1 (V) – ved en 1800R-kurve*
- Skanrefrekvens: HDMI: 30–160 kHz (H) / 48–100 Hz (V), DP/USB-C: 30–255 kHz (H) / 48–175 Hz (V)
- sRGB

- Delta E: < 2 (sRGB)
- Uten flimring
- Pikseltetthet: 109,68 PPI
- LowBlue-modus
- Skjermbelegg: Antirefleks, 2H
- Lite etterslep
- EasyRead
- Adaptiv synkronisering
- HDR: DisplayHDR True Black 400-sertifisert
- Ambiglow: Firesidig
- Pikselformat: RGB Q-stripe*

Strømforsyning

- Maks. strømforsyning: USB-C opptil 90 W (5 V / 3 A, 7 V / 3 A, 9 V / 3 A, 10 V / 3 A, 12 V / 3 A, 15 V / 3 A, 20 V / 4,5 A)
- Versjon: USB PD-versjon 3.0

Praktisk

- Innebygde høyttalere: 5 W x 2, DTS
- Plug & Play-kompatibilitet: DDC/CI, Mac OS X, sRGB, Windows 11/10/8.1/8/7
- Brukerkomfort: Strøm på/av, Meny/OK, Inngang/Opp, Spillinnstillinger/ned, SmartImage-spill/bak
- Skjermespråk: Portugisisk (Brasil), Tsjekkisk, Nederlandsk, Engelsk, Finsk, Fransk, Tysk, Gresk, Ungarsk, Italiensk, Japansk, Koreansk, Polsk, Portugisisk, Russisk, Spansk, Forenklet kinesisk, Svensk, Tyrkisk, Tradisjonell kinesisk, Ukrainsk
- Andre praktiske funksjoner: Kensington-lås, VESA-montering (100 x 100 mm), VESA-brakett
- MultiView: PIP/PBP-modus, To enheter
- KVM
- Lite blått lys: Lite blålyssamsvar*

Stativ

- Høydejustering: 150 millimeter
- Dreiestykke: +/- 20 grader
- Vippe: -5/20 grader

Drift

- Strømforsyning: Intern, 100–240 V AC, 50–60 Hz
- Av-modus: 0,3 W (typ.)
- På-modus: 113,6 W (typ.)
- Standby-modus: 0,5 W (typ.)
- LED-indikator for strøm: Drift – hvit, Standby-modus – hvit (blinkende)
- Energimerkeklasse: G

Mål

- Emballasje i mm (B x H x D): 930 x 525 x 282 millimeter
- Produkt uten stativ (mm): 813 x 367 x 135 millimeter
- Produkt med stativ (maks. høyde): 813 x 553 x 295 millimeter

Vekt

- Produkt med emballasje (kg): 12,49 kg
- Produkt med stativ (kg): 8,70 kg
- Produkt uten stativ (kg): 6,80 kg

Miljøkrav ved bruk

- Høyde over havet: Bruk: +12 000 fot (3658 m), ikke-bruk: +40 000 fot (12 192 m)
- Temperaturområde (drift): 0 °C til 40 °C
- MTBF: 30 000 time(r)
- Relativ luftfuktighet: 20–80 %
- Temperaturområde (lagring): -20 °C til 60 °C

Bærekraftighet

- Miljøvennlighet og energiforbruk: RoHS
- Resirkulerbar emballasje: 100 %
- Bestemte stoffer: Kvikksølvfri, Kabinett uten PVC/BFR

Samsvar og standarder

- Juridiske godkjenninger: CB, CE-merket, FCC klasse B, ICES-003, CU-EAC, EAEU RoHS, TUV/ISO9241-307, TUV-BAUART, cETLus

Spesifikasjoner

Kabinett

- Farge: Hvit
- Fullfør: Strukturert

Innholdet i esken:

- Ledninger: HDMI-kabel, DisplayPort-kabel, USB-

- oppstrømskabel, USB-C til USB-C-kabel, strømledning, VESA-brakett
- Skjerm med stativ
- Brukerdokumentasjon

Utgivelsesdato
2024-05-06

Versjon: 6.2.1

EAN: 87 12581 79869 7

© 2024 Koninklijke Philips N.V.
Alle rettigheter forbeholdt.

Spesifikasjonene kan endres uten varsel. Varemerker tilhører Koninklijke Philips N.V. eller deres respektive eiere.

www.philips.com

- * Radius i skjermens buede form i mm
- * Aktive piksler: 3440 (H) x 1440 (V). Antall piksler totalt: 3456 (H) x 1456 (V). 8 ekstra piksler på hver side, plass reservert for pikselbevegelser.
- * Svartid som tilsvarer SmartResponse. Målemønsteret er én horisontal linje.
- * For å få den beste utskriftsytelsen må du alltid sørge for at grafikkortet kan oppnå den maksimale oppløsningen og oppdateringshastigheten til denne Philips-skjermen.
- * DCI-P3-dekning basert på CIE1976
- * NTSC-område basert på CIE 1931
- * sRGB-område basert på CIE 1931
- * Adobe RGB-dekning basert på CIE1976
- * For USB-C-strøm- og ladefunksjonen må den bærbare datamaskinen støtte spesifikasjonene for standard USB-C-strømforsyning. Sjekk brukerhåndboken for den bærbare PC-en eller produsenten for å få mer informasjon.
- * For Videooverføring via USB-C må den bærbare PC-en / enheten din støtte USB-C DP Alt-modus
- * Forholdet mellom skjermens emisjonslys i området fra 415–455 nm til skjermemissionen på 400–500 nm skal være mindre enn 50 %.
- * Skjermen kan se annerledes ut enn på aktuelle bilder.